



Väylävirasto Trafikledsverket

VÄYLÄKORTTI

18.6.2021

KANTVIKIN VÄYLÄ

VÄYLÄTIEDOT

Linjaus ja merkintä: Väylä alkaa Inkoo 2 tutkamerkistä 5,5 M lounaaseen (itäinen 9,0 m sisääntulohaara alkaa Etelä-Suomen talviväylästä Snöbodanin sektoriloiston koillispuolelta) ja jatkuu Upinniemen länsi- ja pohjoispuolitse Kantvikin satamaan. Pituus 38,2 km/20,6 M. Linjoja 6 kpl, merkitty linjatauluin. Lateraalimerkintä. Valaistu.

Väylän mitoitus tiedot: Mitoitusalue: Kappaletavara-alue, $l = 152$ m, $b = 22,6$ m, $t = 9,2$ m, Dwt = 15 000. Kulkusyvytydet 13 m / 10 m / 9,2 m ja 9,0 m (itäinen sisääntulohaara). Haraussyvytydet: ulko-osalla 15,5 m (MW2005) ja 12,0 m (MW2000/MW1992), sisäosalla 11,5 m (MW1992), Sjövikin linjalla 10,2 m (MW1992) ja satamassa 10,2 m / 9,8 m / 9,2 m / 5,90 m (MW2012). Väylän minimileveydet: satamaan johtavalla linjalla 89 m ja Sjövikin linjalla 150 m. Mitoitusnopeudet 14 solmua väylän 11,5 m:n haraussyvytydellä ja 6 solmua 10,2 m:n haraussyvytydellä Sjövikin linjalla.

Ankkurointi- ym. erityisalueet: Väylän ankkurointialue sijaitsee Hästenin sektoriloiston kaakkoispuolella, haraussyvyys 15,5m. Väylä kulkee suoja-alueen läpi. Suoja-alueella ankkurointi karttoihin merkittyjen ankkurointipaikkojen ulkopuolelle on ilman lupaa kielletty. Väylä kulkee myös ampuma-alueen läpi. Ammunnoista saa tietoa puolustusvoimien ampumatiedoista.

VÄYLÄN NAVIGOITAVUUS

Navigointiolosuhteet: Väylän ulko-osa luotsipaikalta Upinniemen on suojaton etelänpuoleisilla tuulilla. Upinniemestä väylä jatkuu karien, saarien ja mantereiden suojaamana Kantvikin satamaan.

Jääolosuhteet: Jääolosuhteet ovat erittäin vaihtelevia. Väylä voi olla avoin lähes koko talven tai siihen muodostuu vain ohut jääpeite. Väylällä voi etelänpuoleisilla tuulilla esiintyä ajoittain jää ahtautumia.

Huomioitavaa: Väylällä ja sen läheisyydessä liikkuu myös aluksia, jotka eivät lähetä AIS-lähetettä.

KÄYTTÖSUOSITUKSET (väylä ja satama)

Aluskohtaiset suositukset: Maksimi aluksen pituus 180 m.

Tuulisuositukset: Yli 15 000 dwt alukset: kriittinen tuulen nopeus 15 m/s, lisäksi huomioitava aluksen koko, varustus ja hallittavuus sekä onko alus ennestään tunnettu.

Näkyvyys suositukset: Yli 15 000 dwt alukset: päivän valo ja näkyvyys vähintään 4 km.

Tuulimittarit: Bågaskär ja Mäkiluoto (Ilmatieteenlaitoksen tuulimittarit).

LIIKKENEPALVELUT

Luotsitilaus: Sähköposti: pilotorder.south@finnpilot.fi. Luotsintilaus: www.pilotonline.fi. Puhelin: +358 (0) 400 907 977, faksi: +358 (0) 29 52 53010. Luotsipaikat: Porkkala S, 59°53,60' N / 24°11,68' E, luotsausmatka 13 M; Porkkala N, 59°55,66' N / 24°14,20' E, luotsausmatka 10,5 M.

VTS: Suomenlahden meriliikennekeskus, VHF kanava 09. Puh. 0204 48 5391, sähköposti: [helsinki.vts\(at\)fintraffic.fi](mailto:helsinki.vts(at)fintraffic.fi), [supervisors.hki\(at\)fintraffic.fi](mailto:supervisors.hki(at)fintraffic.fi)

Hinaajat: Yksityiset hinaajat.

SATAMA

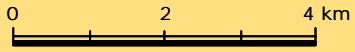
Laiturit: Pohjoislaituri, pituus 110 m, haraussyvyys 9,8 m. Pikkulaituri, pituus 50 m, haraussyvyys 5,9 m. Etelälaituri pituus 60 m, haraussyvyys 9,2 m. Laitureiden haraussyvytyksien vertaustasona on MW2012. Lastinkäsittely: Pohjoislaiturilla 8 tn nosturi, joka soveltuu kahmari- ja koukkukäyttöön ja lisäksi monitoiminosturi ja kuljetin. Etelälaiturilla monitoiminosturi.

Satama: Kantvikin Satama/ Oy Kantvik Shipping Ltd, operatiivinen päällikkö Thomas Nyberg p. +358 40 735 2753 thomas.nyberg@inkooshipping.fi. Laivankiinnitys/ -irrotus käyttää meri-VHF kanavaa ch 12.

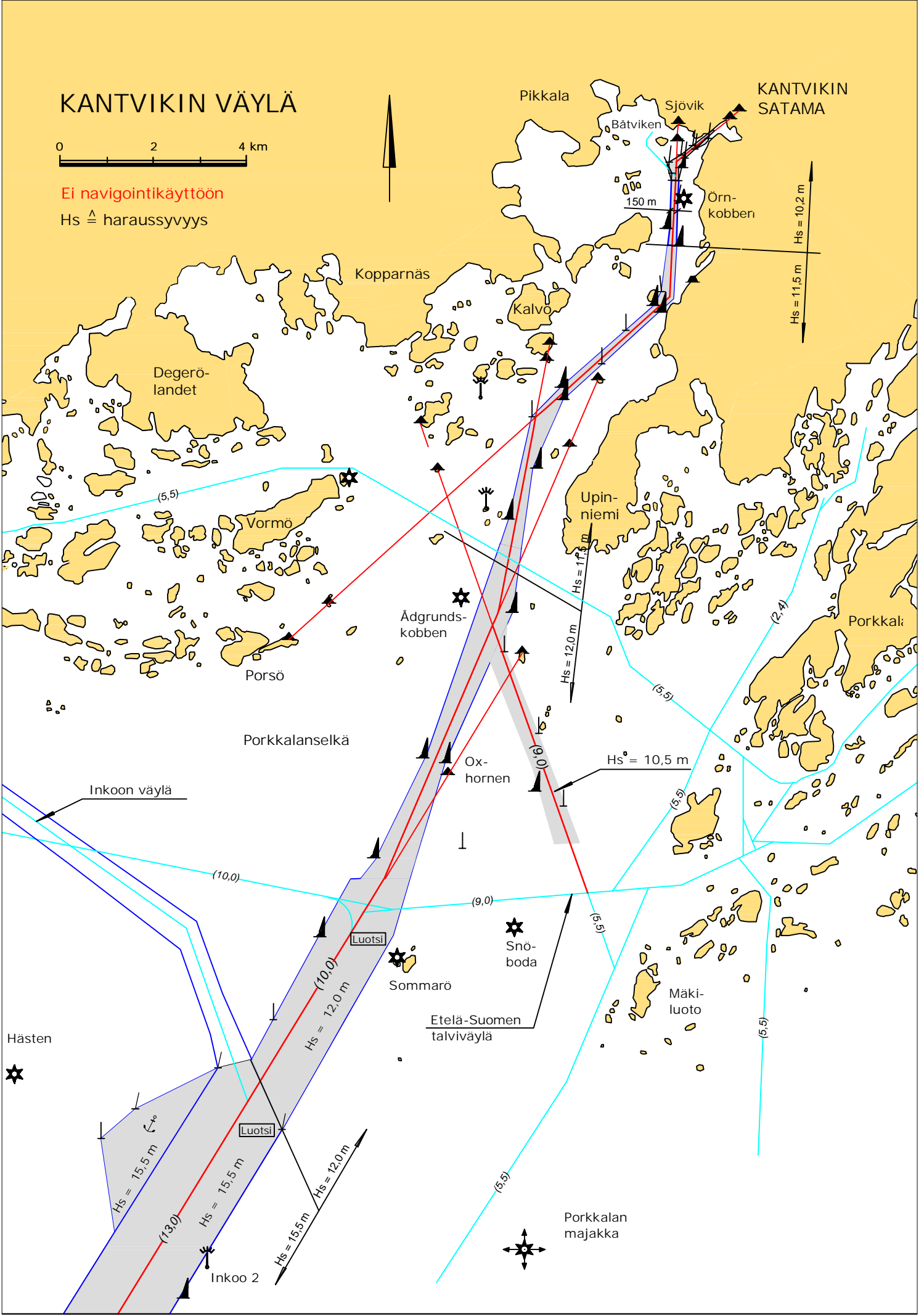
YHTEYSTIEDOT

Oy Kantvik Shipping Ltd
Puhelin +358 50 387 3672
Fax +358 9 298 5163
Sähköposti: kantvik@inkooshipping.fi

KANTVIKIN VÄYLÄ



Ei navigointikäyttöön
Hs $\hat{=}$ harausvyvyys



Kantvikin satama

0 100m 200m 300m 400m

Ei navigointikäyttöön

Hs $\hat{=}$ haraussyvyys



Sjövik

Suomen sokeri Oy Ab

Hs = 5,90 m

Pikku-laituri

Pohjoislaituri

Hs = 9,8 m

Hs = 9,2 m

Etelä-laituri

89 m

(9,2)

Hs = 10,2 m

Strömsby

(5,5)

Satama-alueen raja

Hs = 10,2 m

Hs = 10,2 m

