



Väylävirasto Trafikledsverket

VÄYLÄKORTTI

20.8.2021

INKOON VÄYLÄ (13 m)

VÄYLÄTIEDOT

Linjaus ja merkintä: Väylä alkaa ulkomereltä Häststenin loiston eteläpuolelta jatkuen siitä Inkoon satamaan. Pituus n. 34 km/18 M. Linjoja 6 kpl, merkitty linjatauluin. Inkoo 3 reunamerkillä asti lateraalimerkintä. Valaistu.

Väylän mitoitustiedot: Mitoitusalus: Panamax-tyyppi 70.000 dwt, l = 230 m, b = 32 m, t = 13,0 m. Kulkusyvyys 13,0 m, haraussyvydet (MW80): ulko-osalla -15,5 m, sisäosalla -15,0 m, sataman edustan linjalla 14,2 m. Minimileveys 150 m. Kaarresäde 2000 m.

Ankkurointi- ym. erityisalueet: Väylän ulko-osalla voi ankkuroida Häststenin sektoriloiston kaakkoispuolella olevalle ankkurointialueelle.

VÄYLÄN NAVIGOITAVUUS

Jääolosuhteet: Väylä on avoin lähes koko talven.

KÄYTTÖSUOSITUKSET (Huom. suositukset koskevat vain Panamax-tyyppiä ja sitä suurempia aluksia.)

Nopeussuosituksset: Varaveden takia suositeltavat nopeudet ruopatuilla alueilla ovat: Fagervikinlahdella alle 18,5 km/h ja Jakob Ramsjön saaren eteläkärjen kohdalla n. 15 km/h.

Tuulisuositukset: Maksimi tuulen nopeus 15 m/s.

Näkyvyysuositukset: Päivän valo ja näkyvyys vähintään 4 km.

Tuulimittarit: Bågaskär ja Mäkiluoto (Ilmatieteenlaitoksen tuulimittarit).

LIIKENNEPALVELUT

Luotsitilaus: Sähköposti: pilotorder.south@finnpilot.fi. Luotsintilaus www.pilotonline.fi. Puhelin: +358 (0) 400 907 977, faksi: +358 (0) 29 52 53010. Luotsipaikka 59°53,6', 24°12'. Luotsausmatka 12 M.

VTS: Suomenlahden meriliikennekeskus, VHF kanava 09. Puh. 0204 48 5391, helsinki.vts(at)fintraffic.fi ja supervisors.hki(at)fintraffic.fi.

Hinaajat: Yksityiset hinaajat. Tilataan agentin välityksellä ennakkotilaus 24/12/6 ja tilaus 3 tuntia ennen lähtöä/saapumista.

SATAMA

Laiturit: Fortum: laituri 1, pituus 170 m, haraussyvyys -10,97 m; laituri 2, pituus 240 m, haraussyvyys -14,2 m (MW 2005).

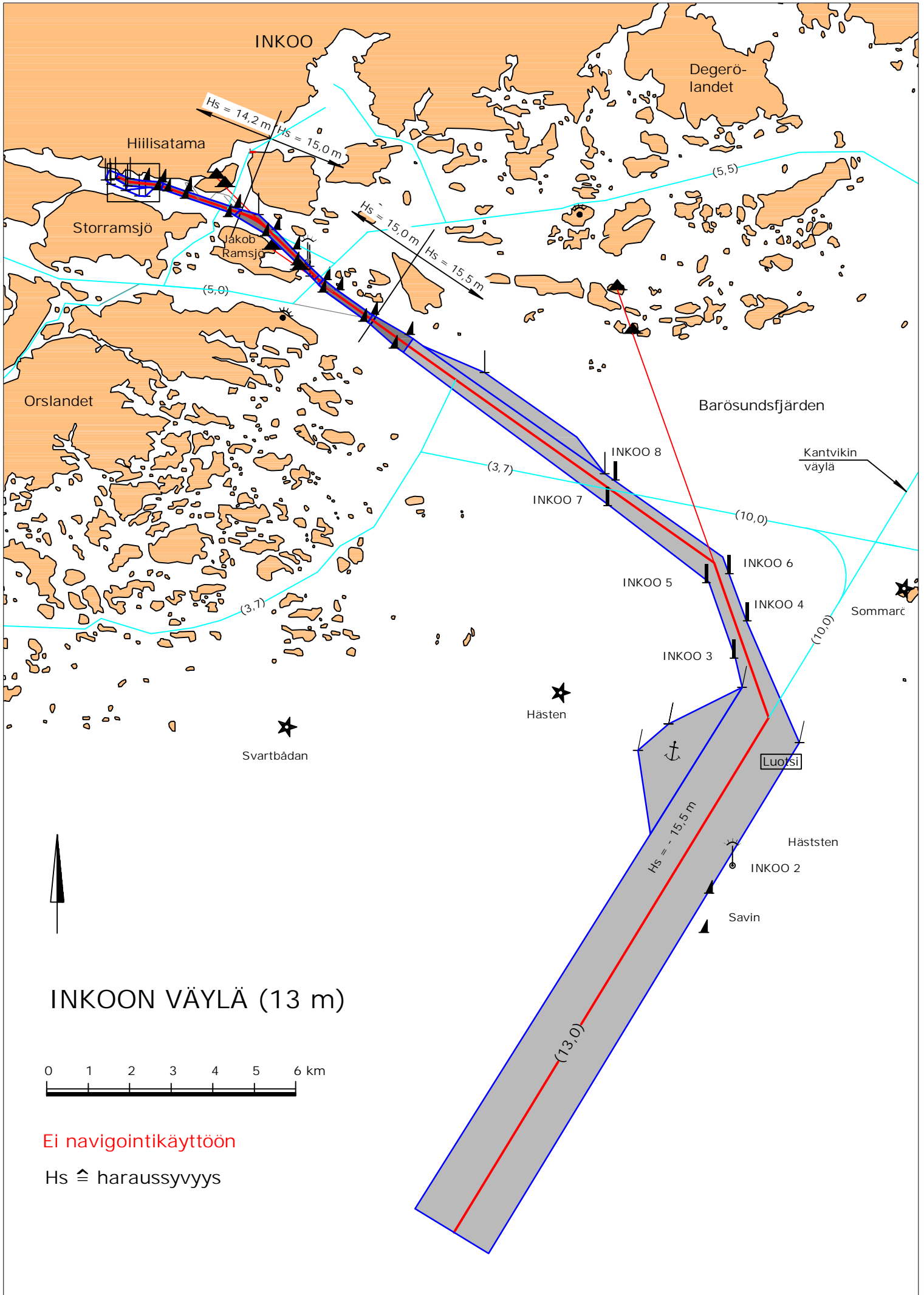
Inkoo Shipping: laituri 3, pituus 225 m, haraussyvyys 8,5 m; laituri 4, pituus 145 m, haraussyvyys -8,5 m.

Lastinkäsittely: Fortum laiturit 1 ja 2, 25 t pukkinosturi ja 3 kpl 10 t nivelpuominostureita; Inkoo Shipping laituri 3 10 t nivelpuominosturi, sivurampillisten proomujen purkaus/lastausramppi; laituri 4 peräporttipaikka, 2 kpl täsmänostureita.

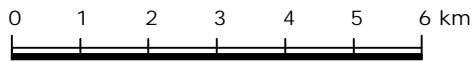
Satama-allas: Kääntöaltaan halkaisija 400 m, haraussyvyys -9,5 m.

YHTEYSTIEDOT

Inkoo Shipping Oy Ab, Inkoo
Puhelin +358 207 631 500
Sähköposti: [inkooshp\(at\)inkooshipping.fi](mailto:inkooshp(at)inkooshipping.fi)

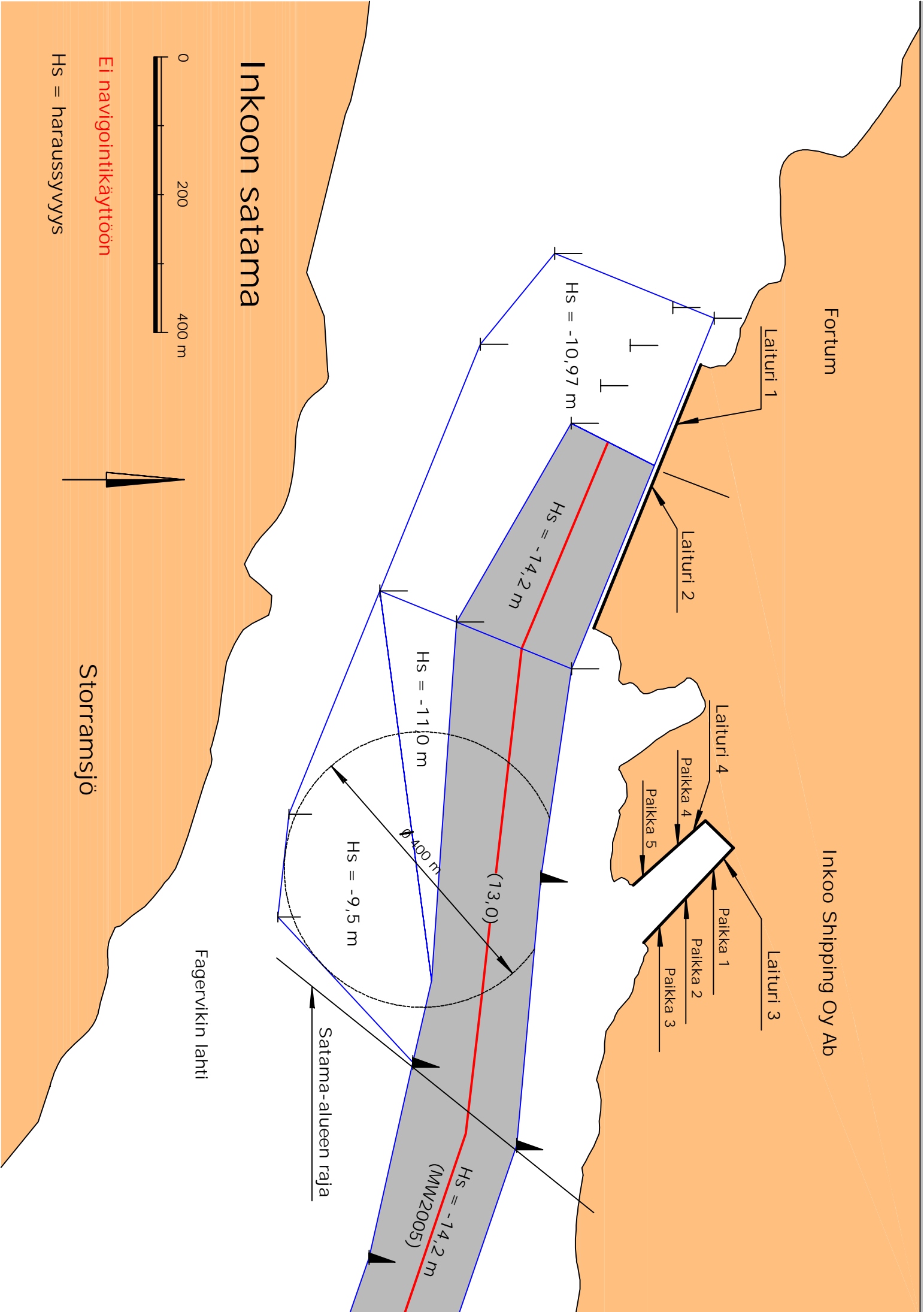


INKOON VÄYLÄ (13 m)



Ei navigointikäyttöön

Hs ≙ haraussyvyys



Ei navigointikäyttöön

Hs = haraussyvyys

Inkoon satama

Fortum

Inkoo Shipping Oy Ab

Fagerwikin lahti

Storramsjö

Satama-alueen raja

$Hs = -14,2 \text{ m}$
(MM/2005)

$Hs = -9,5 \text{ m}$

$Hs = -11,0 \text{ m}$

$Hs = -14,2 \text{ m}$

$Hs = -10,97 \text{ m}$

$\varnothing 400 \text{ m}$

$(13,0)$

