

VÄYLÄKORTTI

UUDENKAUPUNGIN HEPOKARIN 8,5 M VÄYLÄ

31.5.2021

VÄYLÄTIEDOT

**Linjaus ja merkintä:** Väylä erkanelee Uudenkaupungin 12,5 m:n väylästä Ruuhikarin pohjoispuolella jatkuen siitä Hepokarin satamaan. Pituus 4,1 km. Linjoja 3, joista kaksi ulointa merkitty linjatauluin. Lateraalimerkintä, satama-altaassa myös kardinaalimerkkejä. Valaistu.

**Mitoitus:** Mitoitusalus  $l = 200$  m,  $b = 20$ ,  $t = 8,5$  m. Kulkusyvyys 8,5 m, haraussyvyys (MW 2000): väylällä – 9,7 m ja satama-alueella – 9,5 m. Minimileveys 100 m, minimikaarresäde 850 m. Mitoitusnopeus väylällä 9 solmua.

**Ankkurointi- ym. erityisalueet:** Uudenkaupungin 12,5 m väylän ankkurointialueet: väylän ulko-osalla Sandbäckin majakasta 5,5 km koilliseen (kartan ulkopuolella) sekä Isonkarin lounais- ja kaakkoispuolella. Sisäosalla ankkurointipaikka on Ruuhikarin pohjoispuolella. Aluetta käytetään myös Kemiran sataman kääntöaltaan.

NAVIGOITAVUUS

**Navigointiolosuhteet:** Väylä on suojainen, mutta kovilla pohjoistuulilla vaikeasti navigoitava. Hinaajien käyttöä on harkittava tilanteen mukaan.

**Jääolosuhteet:** Väylällä esiintyy kiintojäää. Väylä pidetään liikennöitävänä hinaajien avustuksella.

KÄYTTÖSUOSITUKSET (väylä ja satama)

**Nopeus:** Maksimikulkusyvytydessä kulkevien alusten tulee huomioida nopeuspainuma (mitoitusnopeus 9 solmua).

**Tuulimittarit:** Isonkarin luotsiasemalla ja Hepokarin satamassa.

LIIKENNEPALVELUT

**Luotsintilaus:** Sähköposti: pilotorder.west@finnpilot.fi. Puhelin: +358 (0) 400 907 979, faksi: +358 (0) 29 52 53012. Luotsipaikka Uudenkaupungin 12,5 m väylän luotsipaikka  $60^{\circ}44,1'$ ,  $20^{\circ}54,3'$ . Luotsausmatka 25 mpk.

**VTS:** Archipelago VTS, VHF kanava 71. Puh. 0204 48 6521. Sähköposti: archipelago.vts@fintraffic.fi.

**Hinaajat:** Hinaaja Jason 1626 kW, BHP 22 t. Tilaus p. 0400-818814, ennakkovaroitusaika 4 h. Saatavana myös ASD hinaaja, BHP 45 t. ASD:n ja lisähinaajien tilaus p. 0400-818814, ennakkovaroitusaika 6 h.

SATAMA

**Laiturit:** *Laituri 1:* pituus 100 m + 30 m tihtaali, peräporttipaikka, kulkusyvyys 6,0 m; *laituri 2:* pituus 100 m + 30 m tihtaali, peräporttipaikka, kulkusyvyys 7,0 m; *laituri 3:* tihtaalilaituri, pituus 150 m, peräporttipaikka, kulkusyvyys 8,5 m; *laituri 4:* pituus 160 m +55 m tihtaalit, peräporttipaikka, kulkusyvyys 8,5 m.

**Lastinkäsittely:** Operaattorilla monitoimikone

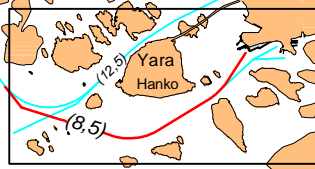
**Satama-allas:** Kääntöympyrän halkaisija 370 m

YHTEYSTIEDOT

**Satama:** Uudenkaupungin Satama, Uusikaupunki p. +358 50 420 5193  
Satamakapteeni Olli Metsämäki p. +358 44 777 8686



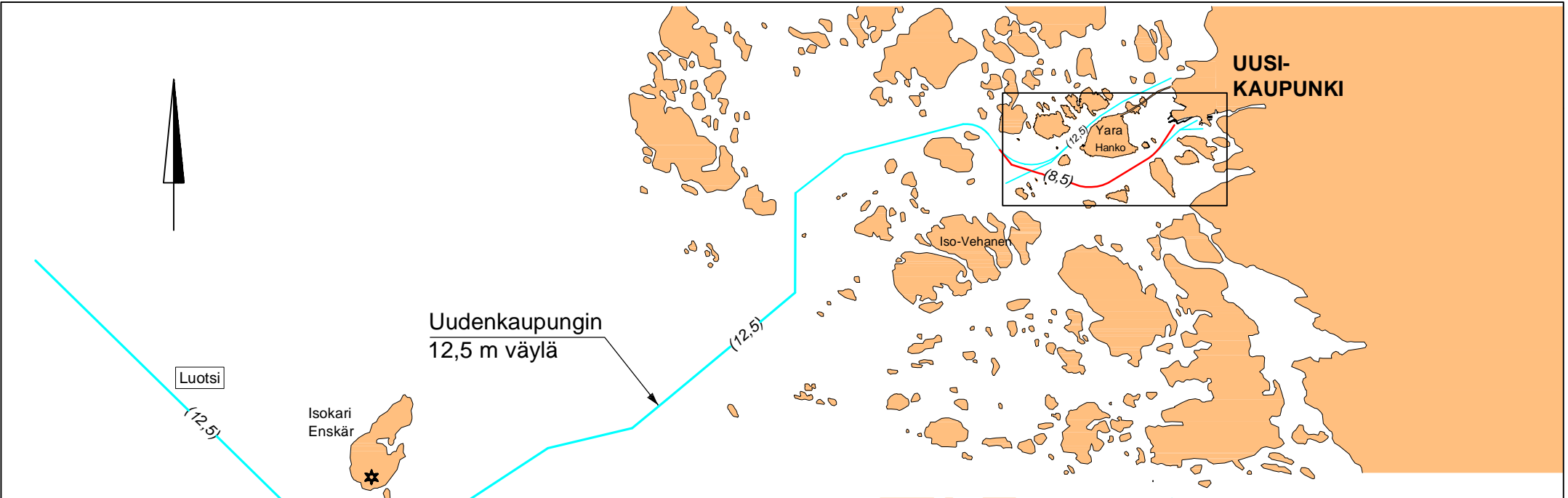
UUSI-  
KAUPUNKI



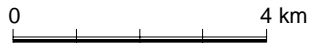
Uudenkaupungin  
12,5 m väylä

Luotsi

Isokari  
Enskär



# UUDENKAUPUNGIN HEPOKARIN 8,5 M:N VÄYLÄ



Ei navigointikäyttöön

