



Väylävirasto Trafikledsverket

VÄYLÄKORTTI

20.8.2021

HANGON-KIERTO VÄYLÄ

VÄYLÄTIEDOT

Linjaus ja merkintä: Hangon kiertoväylä alkaa Förbyn väylän risteyksestä, kulkien siitä 9,0 m väylänä kohti Hankoniemeä ja edelleen Hankoniemen länsi- ja eteläpuolitse kohti itää, päättyen Hangon meriväylään. Pituus n. 20,3 km/11,0 M. Linjoja 6 kpl, jotka merkitty linjatauluiin. Väylän alkuosalla (Förbyn väylän risteys–Smörstenin ja Lillklippingsgrundin välinen kapeikko) kardinaalimerkintä, väylän loppuosalla lateraalimerkintä. Väylän nimelliskulkusuunta kulkee lännestä itään. Valaistu.

Väylän mitoitustiedot: Mitoitusalue (kuivalastialus): l = 180 m, b = 28 m, t = 9,0 m.

Kulkusyvyys 9 m. Haraussyvyys (MW₂₀₀₅) -10,4/-10,5 m. Minimi leveys 98 m. Minimi kaarresäde 900 m. Mitoitusnopeus 11,0 solmua.

Ankkurointialueet: Ankkuroida voi Gustavsvärnin sektoriloiston luoteispuolella olevalle Hangon 13,0 m väylän ankkurointialueelle.

Hangon kiertoväylällä latitudien 59°49,3' P ja 59°50,0' P välillä on pysyvä kohtaamis- ja ohittamiskielto.

VÄYLÄN NAVIGOITAVUUS

Navigointiolosuhteet: Hangon läntisellä selällä ja Hankoniemen edustalla kova etelän-lännen puoleinen tuuli ja merenkäynti voivat vaikeuttaa navigointia. Väylä on suunniteltu pääosin kaksikaistaiseksi, mutta paikoin väyläalue kapenee yksikaistaiseksi.

Väylän matalimmat kohdat sijaitsevat Smörstenin ja Lillklippingsgrundin välisessä kapeikossa sekä Västertristonin länsipuolella. Maksimisyydydessä kulkevien alusten on huomioitava mahdollinen imuvaikutus aluksen ohjailuun.

Jääolosuhteet: Jääolosuhteet ovat erittäin vaihtelevat. Väylä voi olla avoin koko talven tai siihen muodostuu vain ohut jääpeite. Väylällä voi eteläpuoleisilla tuulilla esiintyä ajoittain jääahtautumia.

KÄYTTÖSUOSITUKSET (väylä ja satama)

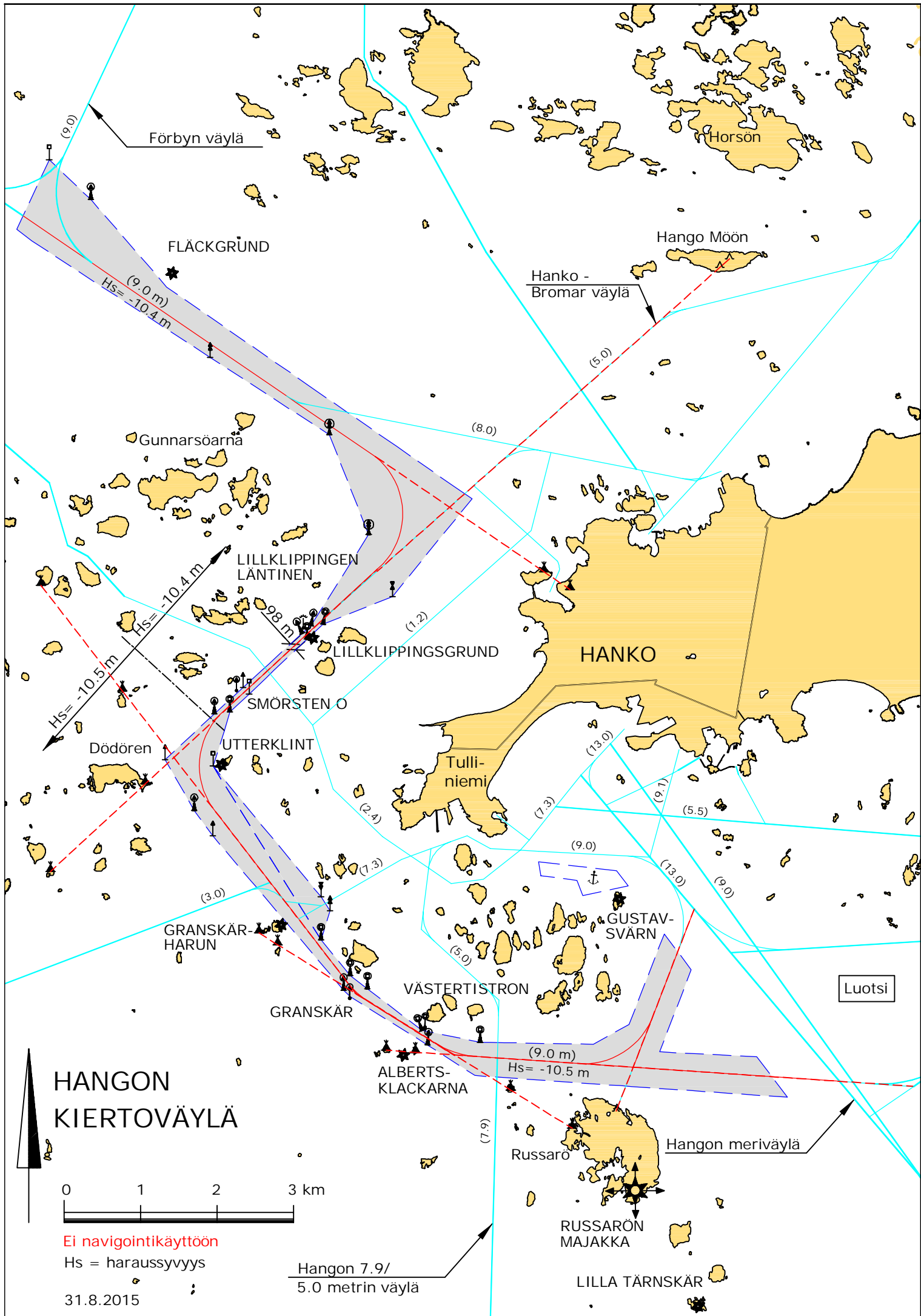
Tuulimittari: Hangon luotsiasemalla.

LIIKENNEPALVELUT

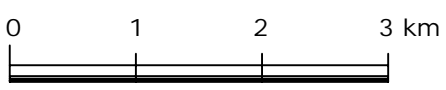
Luotsitilaus: Sähköposti: pilotorder.south@finnpilot.fi. Luotsintilaus: www.pilotonline.fi.
Puhelin: +358 (0) 400 907 977, faksi: +358 (0) 29 52 53010. Luotsipaikka 59°46,87' P / 23°00,31' I.

VTS: Hanko VTS, VHF kanava 67.
Suomenlahden meriliikennekeskus Puh. +358 (0) 204 48 5391 helsinki.vts(at)fintraffic.fi ja supervisors.hki(at)fintraffic.fi.

Hinaajat: Yksityiset hinaajat tarvittaessa.



HANGON KIERTOVIÄYLÄ



Ei navigointikäyttöön
 Hs = harausvyvyys
 31.8.2015

Hangon 7.9/
 5.0 metrin väylä

Luotsi