



Väylävirasto Trafikledsverket

VÄYLÄKORTTI

8.7.2021

HANGON 13,0 M VÄYLÄ

VÄYLÄTIEDOT

Linjaus ja merkintä: Väylä alkaa Hanko 1 kaakkoispuolelta jatkuen siitä 13,0 m väylänä Russarön itäpuolitse Länsisatamaan. Pituus n. 17 km/9 M. Linjoja 2 kpl, merkitty linjatauluin. Kardinaalimerkintä. Osittain valaistu.

Väylän mitoitustiedot: Mitoitusalus: 65.000 dwt, l = 225 m, b = 34 m, t = 13,0 m. Kulkusyvyyks 13,0 m, harausyvyydet (MW90): ulko-osalla -15,5 m, sisäosalla -15,0 m, satama-alueella -14,0 m. Mitoitusnopeus 16,0 solmua.

Ankkurointialueet: Gustavsvärnin sektoriloiston luoteispuolella väylän läheisyydessä. Väylän sisempi ankkurointialue on sataman edustalla.

VÄYLÄN NAVIGOITAVUUS

Jääolosuhteet: Jääolosuhteet ovat erittäin vaihtelevat. Väylä voi olla avoin koko talven tai siihen muodostuu vain ohut jääpeite.

KÄYTTÖSUOSITUKSET (väylä ja satama)

Tuulimittari: Hangon luotsiasemalla.

LIIKENNEPALVELUT

Luotsitilaus: Sähköposti: pilotorder.south@finnpilot.fi. Luotsintilaus: www.pilotonline.fi. Puhelin: +358 (0) 400 907 977, faksi: +358 (0) 29 52 53010. Luotsipaikat: ulompi 59°43', 23°05', sisempi 59°46.1', 23°01'. Luotsausmatka ulommalta luotsipaikalta 9 M.

VTS: Hanko VTS, VHF kanava 67. Puh. 0204 48 5391, helsinki.vts(at)fintraffic.fi ja supervisors.hki(at)fintraffic.fi.

Hinaajat: Yksityiset hinaajat tarvittaessa.

SATAMA

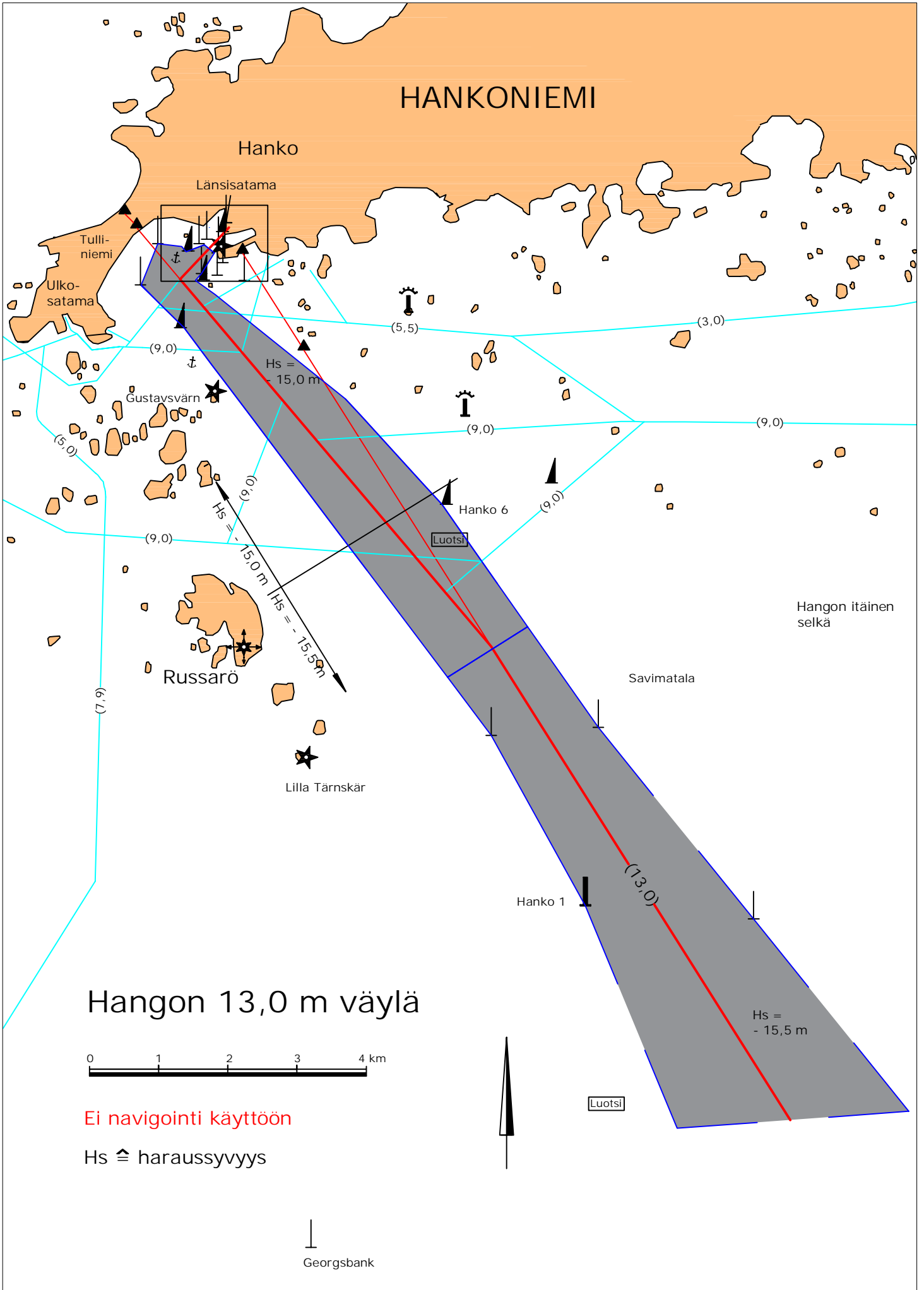
Laiturit: Länsisatama: Ro-ro-laituri No: 1 (syvälaituri), pituus 245 m, harausyvyyks -14,0 m. Ro-ro-laituri No: 2, pituus 230 m, harausyvyyks -10,1 m. Ro-ro-laituri No: 3, pituus 245 m, harausyvyyks -10,1 m. Ro-ro-laituri No: 4, pituus 160 m, harausyvyyks -10,1 m. Ro-ro-laituri No: 5, pituus 210 m, harausyvyyks -8,6 m. Ulkosatama (ei erill. satamakuvaa): Ro-ro-laituri-OH1, pituus 196 m, harausyvyyks -10,5 m; Ro-ro-laituri-OH2, pituus 160 m, harausyvyyks -7,8 m.

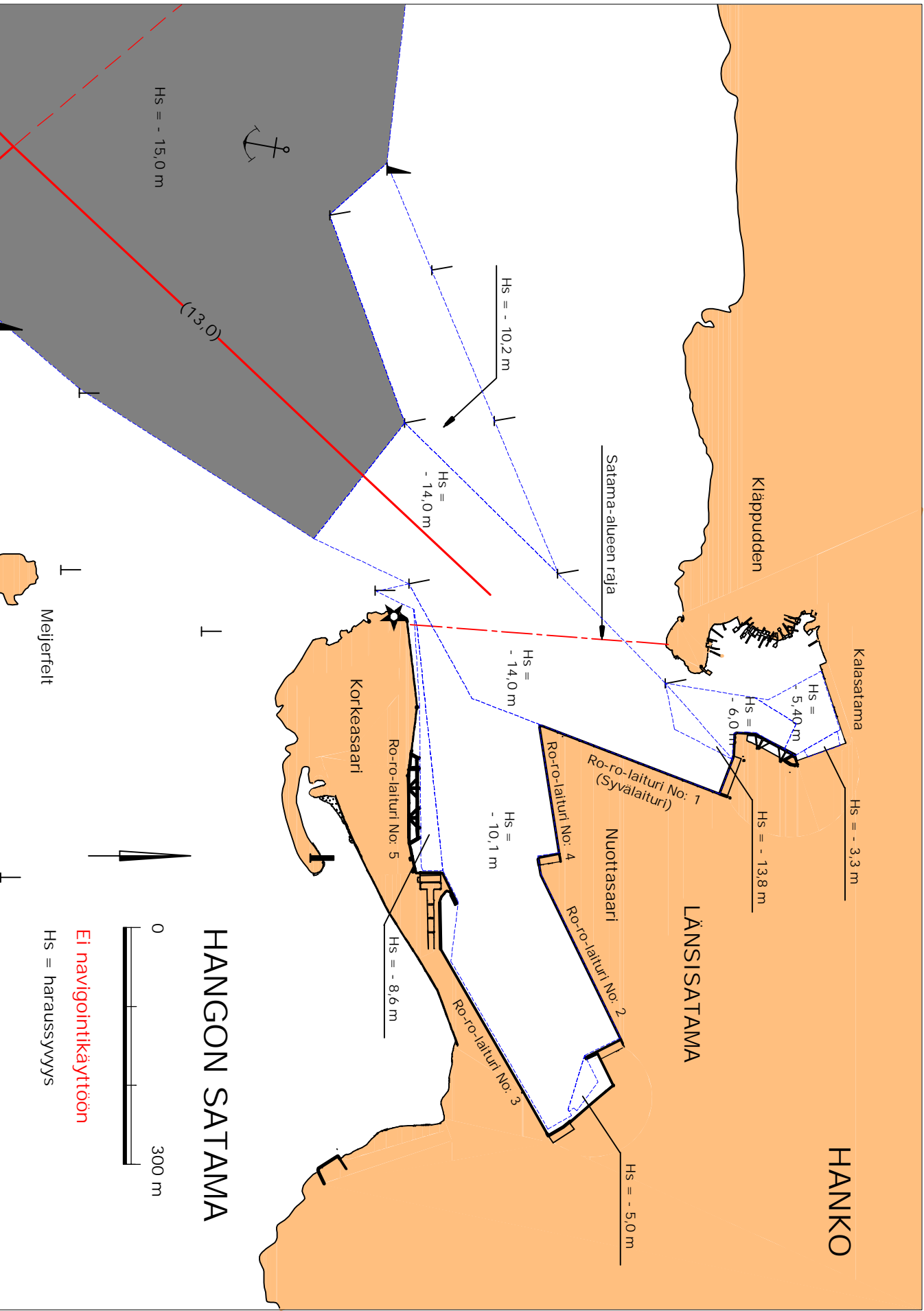
Lastinkäsittely: Länsisatama: Ro-ro-laituri No: 1 (syvälaituri), monitoiminosturi 50 t, peräporttipaikka; Ro-ro-laiturit No: 2 – 5, peräporttipaikat. Ulkosatama: laiturioh1, ro-ro-ramppi, nestebulk purku; laiturioh2, ro-ro-ramppi.

Satama-allas: Kääntöaltaan halkaisija 800 m, harausyvyyks -15,0 m.

YHTEYSTIEDOT

HANGON SATAMA - HANGÖ HAMN OY AB
Puh: +358 10 2355 013
Gsm: +358 40 5486 534
sähköposti: [traffic\(at\)portofhanko.fi](mailto:traffic(at)portofhanko.fi)





Ei navigointikäyttöön

Hs = haraussyvyys