



Väylävirasto  
Trafikledsverket

## VÄYLÄKORTTI

### FÖRBYN VÄYLÄ

31.5.2021

#### VÄYLÄTIEDOT

**Linjaus ja merkintä:** Förbyn väylä alkaa Hangon kiertoväylästä Fläckgrundin sektoriloiston länsipuolelta, jatkuen siitä 9,0 m väylänä etelä-pohjoissuuntaisesti Padvan länsi- ja Kemiön itäpuolitse Förbyn satamaan. Pituus n. 30,5 km/16,5 mpk. Linjoja 7 kpl jotka merkitty sektoriloistoin ja linjatauluin. Lateraalimerkintä. Valaistu.

**Väylän mitoitustiedot:** mitoitusalus; 12000 dwt irtolastialus, l = 160 m, b = 21 m, t = 9,0 m. Kulkusyvyys 9,0 m. Haraussyvyys (MW2000) -11,0 m. Minimi leveys 135 m. Minimi Kaarresäde 750 m.

#### VÄYLÄN NAVIGOITAVUUS

**Navigointiolosuhteet:** Väylän alkuosalla kova etelän-lännen puoleinen tuuli ja merenkäynti voivat vaikeuttaa navigointia. Skatauddenista väylä jatkuu saarien hyvin suojaamana Förbyn satamaan. Väylän kapein kohta on Liesniemen luoteispuolella, leveys 135 m. Maksimisyvytydessä kulkevien alusten on huomioitava mahdollinen imuvaikutus aluksen ohjailuun.

**Jääolosuhteet:** Väylän alkuosalla voi etelänpuoleisilla tuulilla esiintyä ajoittain jääahtautumia. Välillä Stubbkål satama normaalitalvina kiintojäätä.

KÄYTTÖSUOSITUKSET (väylä ja satama)

**Tuulimittari:** Hangon luotsiasemalla.

#### LIIKENNEPALVELUT

**Luotsitilaus:** Sähköposti: [pilotorder.south@finnpilot.fi](mailto:pilotorder.south@finnpilot.fi). Luotsintilauslomake [www.pilotorder.fi](http://www.pilotorder.fi). Puhelin: +358 (0) 20754 6151, faksi: +358 (0) 20754 6161. Luotsipaikat: (Hangon 13,0 m väylän luotsipaikat) sisempi 59°46.1', 23°01', ulompi 59°43', 23°05', kartan ulkopuolella. Luotsausmatka 27,4 mpk.

**VTS:** Archipelago VTS, VHF kanava 71. Puh. 0204 48 6521. Sähköposti: [archipelago.vts@fintraffic.fi](mailto:archipelago.vts@fintraffic.fi)  
Hanko VTS, VHF kanava 67. Puh. 0204 48 5388. Sähköposti: [hanko.vts@fintraffic.fi](mailto:hanko.vts@fintraffic.fi)

**Hinaajat:** Yksityiset hinaajat tarvittaessa.

#### SATAMA

**Laiturit:** laituri pituus 106 m, haraussyvyys 10,0 m. Laiturissa proomuramppi.

**Lastinkäsittely:** Purkupuutkistolla säiliöihin.

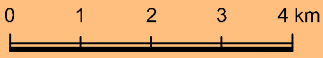
**Satama-allas:** Kääntöaltaan halkaisija 480 m, haraussyvyys -11,0 m.

#### YHTEYSTIEDOT

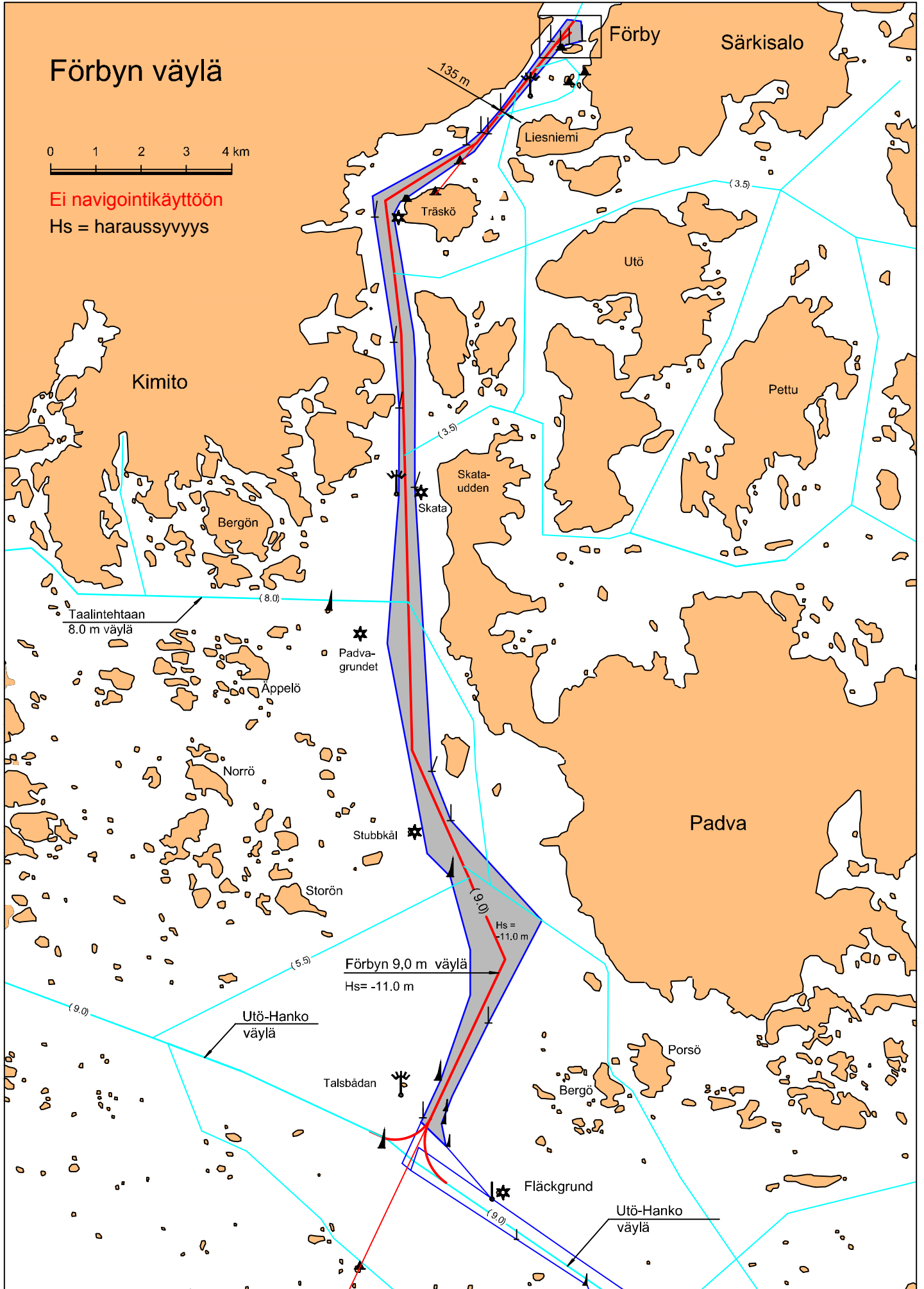
**Satama:** Omya Oy:n Förbyn satama

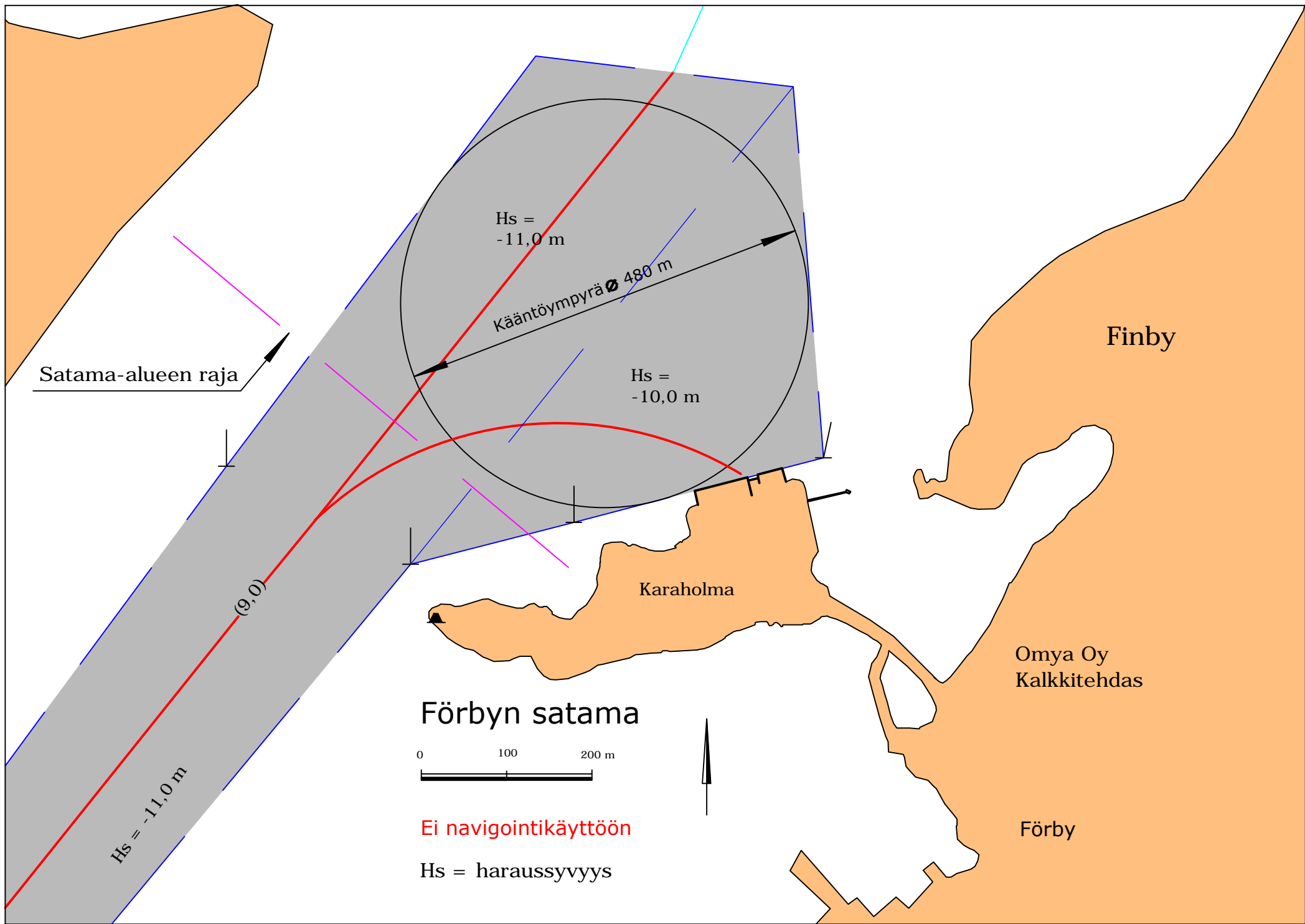
p. 02 77571 faksi 02 775 7594

# Förbyn väylä



Ei navigointikäyttöön  
Hs = harausvyvyys





Satama-alueen raja

$H_s =$   
 $-11,0$  m

Kääntöympyrä  $\varnothing$  480 m

$H_s =$   
 $-10,0$  m

$(0,0)$

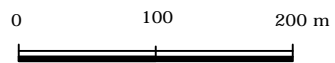
$H_s = -11,0$  m

Karaholma

Finby

Omya Oy  
Kalkkitehdas

Förbyn satama



Ei navigointikäyttöön

$H_s =$  harausvyvyys

Förbyn