

Julkisen liikenteen markkinaosuustilasto 2014

Suomen sisäinen henkilöliikenne, markkinaosuudet

Ei sisällä kevyttä liikennettä ja vesiliikenteen osalta sisältää vain Suomenlinnan lautan

| 2014 | milj. | | milj. | | milj. | | Matkustajaa / ajo-km | Henkilö-km / ajo-km |
|--------------------------------|-----------------|--------------|----------------|--------------|-----------------|--------------|----------------------|---------------------|
| | Ajo-km | Osuus | Matkustajaa | Osuus | Henkilö-km | Osuus | | |
| Liikennemuodot yhteensä | 48 212,5 | 100 % | 3 988,6 | 100 % | 72 573,8 | 100 % | | |
| Rautatie | 185,2 | 0,38 % | 71,9 | 1,80 % | 3 906,1 | 5,38 % | 0,4 | 21,1 / vaunu-km |
| Raitiovaunu | 5,5 | 0,01 % | 55,5 | 1,39 % | 121,5 | 0,17 % | 10,1 | 22,2 |
| Metro | 14,8 | 0,03 % | 62,1 | 1,56 % | 392,0 | 0,54 % | 4,2 | 26,4 / vaunu-km |
| Linja-auto | 427,9 | 0,89 % | 349,4 | 8,76 % | 4 627,4 | 6,38 % | 0,8 | 10,8 |
| Taksi | 760,4 | 1,58 % | 54,4 | 1,36 % | 1 010,5 | 1,39 % | 0,1 | 1,3 |
| Lento | 18,6 | 0,04 % | 2,5 | 0,06 % | 1 292,3 | 1,78 % | 0,1 | 69,6 |
| Suomenlinnan lautta | 0,1 | 0,00 % | 1,8 | 0,04 % | 4,8 | 0,01 % | 21,7 | 58,7 |
| Henkilöauto | 46 800,0 | 97,07 % | 3 391,1 | 85,02 % | 61 219,2 | 84,35 % | 0,1 | 1,3 |

Tuoteseloste

Tilastossa on käytetty VR:ltä saatuja rautatieliikenteen tietoja (lakkautetun Liikennetilastollisen vuosikirjan taulukot 2.4.4, 2.4.5 ja 2.5.1), Finavialta saatuja suoritettietoja, liikennelaitosten vuosikertomuksia sekä Linja-autoliiton (LAL) vuositilastoja. Taksiliikenteen suoritteet perustuvat tilastovuodesta 2007 alkaen taksiluvanhaltijoiden ELY-keskuksille (ennen 1.10.2010 lääninhallituksille) ilmoittamiin ammattajokilometreihin aiemmissa julkaisuissa käytettyjen Taksiliiton arvioiden sijaan. Taksiliikennettä lukuun ottamatta julkisen liikenteen suoritettiedot on kerätty samalla tavalla kuin Julkisen liikenteen suoritetilastoissa (JLST), joita Tilastokeskus on laatinut liikenne- ja viestintäministeriön toimeksiannosta vuosilta 1993, 1995, 1997, 1999, 2001, 2003, 2005, 2007 ja 2009 sekä Liikenneviraston toimeksiannosta vuosilta 2011 ja 2013. Tätä julkaisua vastaava markkinaosuustilasto on laadittu vuosilta 2002, 2004, 2006, 2008, 2010 ja 2012.

Henkilöautojen ajokilometrit on saatu Liikennevirastolta (1.1.2010 lähtien, tätä aiemmin Tiehallinnolta), matkustajamäärät Henkilöliikennetutkimuksista (HLT), henkilökilometrit laskettu keskiarvoina Liikenneviraston (Tiehallinnon) ja HLT:n luvuista. HLT:n luvut on interpoloitu HLT 2010–2011, HLT 2004–2005 ja HLT 1998–1999 luvuista, vuoden 1997 luvut laskettu päivittämällä HLT 1998–1999 lukuja henkilöautojen keskimääräisen ajosuoritteen kehityksen avulla.

Linja-autojen suoritteiden pohjana käytetään liikennelaitosten, HSL:n ja LAL:n suoritettietoja. LAL:n tietoja on korotettu Tilastokeskuksen laatiman linja-autojen tilinpäätöstilaston tiedoilla kuvaamaan koko linja-autoliikennettä. Juna- ja metroliikenteessä ajo-km tarkoittaisi koko junan liikkeitä, joten niiden osalta on käytetty ajo-km:n sijasta yksikköä vaunu-km.

Kaikki linja-autoliikennöitsijät eivät kuulu LAL:oon (pääosin pieniä tilausliikennettä harjoittavia yrityksiä). Linja-autojen suoritettietoja on korotettu LAL:oon kuulumattomien yritysten (päätoimiala bussiliikenne) osalta veroaineiston avulla, koska kaikki näistä yrityksistä eivät ole vastanneet Tilastokeskuksen linja-autojen tilinpäätöstilaston kyselyyn.

Bussien suoritteet saadaan seuraavasti:

1) LAL:oon kuulumattomat yritykset (muut kuin liikennelaitokset, oletettu homogeeniseksi joukoksi):

Kaikille näille yrityksille saadaan elinkeinoveroaineistosta tilinpäätöstiedot. Tilinpäätöskyselyyn vastanneiden yritysten suoritettiedot korotetaan liikevaihtotietojen perusteella kaikkien LAL:oon kuulumattomien yritysten tasolle.

2) Linja-autoliikenteen kokonaissuoritteet: LAL:n vuositilastot + liikennelaitokset + HSL + em. tavalla korotetut linja-autojen tilinpäätöstilaston tiedot. Kohdassa 1) selostettuja korotuksia ei ole tehty Julkisen liikenteen suoritetilastoissa 1993–2001, joten suoritteiden aikasarja ei ole bussien (varsinkaan tilausliikenteen) osalta yhtenäinen vuosien 2001 ja 2002 välillä. Korotusten jälkeenkin tilastoista jäävät pois sellaiset yritykset, joiden päätoimiala on taksiliikenne, mutta harjoittavat myös bussiliikennettä. Tämän puutteen merkitys on pieni.

Bussien henkilökilometrien laskennassa on käytetty samoja keskimatkan pituuksia kuin JLST:n tiedoissa. Palveluliikenne on sisällytetty liikennetyyppiin "muu kaupunkiliikenne" siltä osin kuin se ei ole liikennelaitosten omaa liikennettä eikä sopimusliikennettä, koska ei ole olemassa perusteita arvioida, mikä (pieni) osuus palveluliikenteestä kuuluisi muihin liikennetyyppeihin (lähinnä "muu joukkoliikenne").

Julkisen liikenteen suoritetilasto (JLST)

Suomen sisäinen matkustajaliikenne

JULKISEN LIIKENTEEN SUORITTEET

| 2014 | Tarjonta, milj. km | | | Kysyntä, milj. | | | | Käyttöaste | |
|------------------------------------|--------------------|-----------------|-----------------|----------------|--------------|-----------------|--------------|------------|------------|
| | Ajoneuvo | Istuin | Paikka | Matkustajat | Osuus | Henk.km | Osuus | Istuin | Paikka |
| JOUKKO LIIKENNE | 683,7 | 31 314,4 | 38 544,0 | 539,2 | 90,2% | 9 518,7 | 83,8% | 30% | 25% |
| Kaukoliikenne | 230,1 | 14 169,8 | 14 573,9 | 22,2 | 3,7% | 4 919,7 | 43,3% | 35% | 34% |
| Rautatie 1) 2) | 145,9 | 8 821,9 | 9 226,0 | 12,9 | 2,2% | 2 999,0 | 26,4% | 34% | 33% |
| Linja-auto | 65,7 | 3 314,8 | 3 314,8 | 6,9 | 1,2% | 628,4 | 5,5% | 19% | 19% |
| Lento 3) | 18,6 | 2 033,1 | 2 033,1 | 2,5 | 0,4% | 1 292,3 | 11,4% | 64% | 64% |
| Suurten kaupunkien liikenne | 165,2 | 8 030,2 | 13 088,7 | 405,8 | 67,9% | 2 651,2 | 23,3% | 33% | 20% |
| Rautatie 1) | 24,0 | 1 782,0 | 2 362,0 | 51,9 | 8,7% | 565,1 | 5,0% | 32% | 24% |
| Raitiovaunu 1) | 5,5 | 280,8 | 592,4 | 55,5 | 9,3% | 121,5 | 1,1% | 43% | 21% |
| Metro 1) | 14,8 | 964,8 | 2 137,3 | 62,1 | 10,4% | 392,0 | 3,5% | 41% | 18% |
| Linja-auto | 120,8 | 4 976,5 | 7 970,0 | 234,5 | 39,2% | 1 567,7 | 13,8% | 32% | 20% |
| Suomenlinnan lautta | 0,1 | 26,1 | 27,1 | 1,8 | 0,3% | 4,8 | 0,0% | 18% | 18% |
| Muu kaupunkiliikenne | 62,1 | 2 671,4 | 4 038,1 | 50,8 | 8,5% | 365,8 | 3,2% | 14% | 9% |
| Linja-auto | 62,1 | 2 671,4 | 4 038,1 | 50,8 | 8,5% | 365,8 | 3,2% | 14% | 9% |
| Muu joukkoliikenne | 226,3 | 6 443,1 | 6 843,3 | 60,4 | 10,1% | 1 582,0 | 13,9% | 25% | 23% |
| Rautatie 1) | 15,3 | 1 458,0 | 1 765,0 | 7,1 | 1,2% | 342,0 | 3,0% | 23% | 19% |
| Linja-auto | 93,4 | 4 381,6 | 4 474,8 | 40,6 | 6,8% | 951,0 | 8,4% | 22% | 21% |
| Taksi 4) | 117,6 | 603,5 | 603,5 | 12,6 | 2,1% | 289,0 | 2,5% | 48% | 48% |
| TILAUSLIIKENNE | 728,8 | 7 026,1 | 7 026,1 | 58,3 | 9,8% | 1 835,9 | 16,2% | 26% | 26% |
| Säännöllinen tilausliikenne | 72,1 | 1 097,2 | 1 097,2 | 12,0 | 2,0% | 240,7 | 2,1% | 22% | 22% |
| Linja-auto | 19,3 | 826,4 | 826,4 | 6,7 | 1,1% | 127,5 | 1,1% | 15% | 15% |
| Taksi 4) | 52,7 | 270,8 | 270,8 | 5,3 | 0,9% | 113,2 | 1,0% | 42% | 42% |
| Muu tilausliikenne | 656,7 | 5 928,9 | 5 928,9 | 46,3 | 7,8% | 1 595,2 | 14,0% | 27% | 27% |
| Linja-auto 5) | 66,6 | 2 899,4 | 2 899,4 | 9,9 | 1,7% | 986,9 | 8,7% | 34% | 34% |
| Taksi 4) | 590,1 | 3 029,4 | 3 029,4 | 36,5 | 6,1% | 608,3 | 5,4% | 20% | 20% |
| JULKINEN LIIKENNE YHT. | 1 412,5 | 38 340,5 | 45 570,1 | 597,5 | 100% | 11 354,6 | 100% | 30% | 25% |
| Liikennemuodot | | | | | | | | | |
| Rautatie | 185,2 | 12 061,9 | 13 353,0 | 71,9 | 12,0% | 3 906,1 | 34,4% | 32% | 29% |
| Raitiovaunu | 5,5 | 280,8 | 592,4 | 55,5 | 9,3% | 121,5 | 1,1% | 43% | 21% |
| Metro | 14,8 | 964,8 | 2 137,3 | 62,1 | 10,4% | 392,0 | 3,5% | 41% | 18% |
| Linja-auto | 427,9 | 19 070,1 | 23 523,5 | 349,4 | 58,5% | 4 627,4 | 40,8% | 24% | 20% |
| Taksi | 760,4 | 3 903,7 | 3 903,7 | 54,4 | 9,1% | 1 010,5 | 8,9% | 26% | 26% |
| Lento | 18,6 | 2 033,1 | 2 033,1 | 2,5 | 0,4% | 1 292,3 | 11,4% | 64% | 64% |
| Suomenlinnan lautta | 0,1 | 26,1 | 27,1 | 1,8 | 0,3% | 4,8 | 0,0% | 18% | 18% |

Ajosuoritteet ilman siirto- ja huoltoajaja (hyvin pieniä määriä sisältyy suoritteeseen rautateilla).

Istuin- ja paikkakilometrit on laskettu ilman kuljettajan paikkaa.

Suurten kaupunkien liikenne sisältää Helsingin, Espoon, Kauniaisten, Vantaan, Tampereen ja Turun liikenteen.

Linja-autojen lukuihin sisältyvät myös sellaiset yritykset, jotka eivät kuulu Linja-autoliittoon.

1) Tarjonta vaunukilometrejä.

2) Rautateiden kaukoliikenteeseen sisältyy Venäjän-liikenteen Suomen puoleinen osa. Makuupaikat sisältyvät istumapaikkoihin.

3) Lentoliikenteeseen sisältyvät kaikki merkittävät kotimaan liikennettä lentäneet yhtiöt. Tilauslentoliikennettä ei enää tilastoida erikseen vaan se on osana kaukoliikennettä, johon sisältyy myös lentotaksiliikenne (josta vain matkustajamäärät tiedossa, liikenne vähäistä).

4) Taksien kokonaissuorite perustuu taksien ELY-keskuksille ilmoittamiin ammattiajokilometreihin, joista säännöllisen tilausliikenteen osuus arvioidaan peruskoulujen oppilaskuljetuskustannusten kehityksen ja taksien taksojen muutosten avulla. Loppuosa on muuta tilausliikennettä (eli ns. normaaleja taksiajaja) tai muuta joukkoliikennettä; näiden keskinäisten osuuksien on oletettu säilyneen ennallaan edellisestä Taksiliikenteen suoritetutkimuksesta lähtien.

5) Linja-autojen tilausliikenteeseen sisältyy myös ulkomaan bussimatkailu, koska osa siitä tapahtuu Suomen puolella.

Julkisen liikenteen markkinaosuustilasto

Linja-autojen luvut on korotettu Linja-autoliittoon (LAL) kuulumattomilla yrityksillä 2002 alkaen. Henkilöautojen ajokilometrit on saatu Liikennevirastolta (Tiehallinnolta), matkustajamäärät Henkilöliikennetutkimuksista (HLT), henkilökilometrit on laskettu keskiarvoina Liikenneviraston (Tiehallinnon) ja HLT:n luvuista. HLT:n luvut tutkimusten väli vuosina on interpoloitu HLT 2010–2011, HLT 2004–2005 ja HLT 1998–1999 luvuista, vuoden 1997 luvut laskettu päivittämällä HLT 1998–1999 lukuja henkilöautojen keskimääräisen ajosuoritteen kehityksen avulla. Taksiliikenteen suoritteet vuosilta 2007–2014 perustuvat taksien ELY-keskuksille (lääninhallituksille) ilmoittamiin ammattiajo-kilometreihin. Vuosien 1997–2006 taksisuoritteet on päivitetty lääninhallitusten keräämien vuoden 2007 suoritteiden pohjalta käyttäen edellisessä suoritetilastossa olleita taksisuoritteiden indeksilukuja (1997=100).

| | Liikennevirasto | | | | | | | | | |
|------|-----------------------|-------------|-------|------------|-------|-------|-----------|-------------|-------------------|----------|
| | Ajoneuvo-km, milj. km | | | | | | | | | |
| | Rautatie | Raitiovaunu | Metro | Linja-auto | Taksi | Lento | SL lautta | Henkilöauto | Julkinen liikenne | Yhteensä |
| 1997 | 175,4 | 5,4 | 8,9 | 433,2 | 678,9 | 20,5 | 0,1 | 36 790 | 1 322,3 | 38 112 |
| 1999 | 178,1 | 5,3 | 11,1 | 442,4 | 714,2 | 22,1 | 0,1 | 39 190 | 1 373,4 | 40 563 |
| 2001 | 178,1 | 5,5 | 11,7 | 454,8 | 728,5 | 23,3 | 0,1 | 40 680 | 1 401,9 | 42 082 |
| 2002 | 183,7 | 5,5 | 12,9 | 484,9 | 728,5 | 21,7 | 0,1 | 41 675 | 1 437,3 | 43 112 |
| 2003 | 188,4 | 5,5 | 12,9 | 454,2 | 721,7 | 22,3 | 0,1 | 42 565 | 1 405,1 | 43 970 |
| 2004 | 184,8 | 5,3 | 13,0 | 459,2 | 729,8 | 23,3 | 0,1 | 43 530 | 1 415,5 | 44 946 |
| 2005 | 183,3 | 5,3 | 13,2 | 457,2 | 769,2 | 24,4 | 0,1 | 44 220 | 1 452,6 | 45 673 |
| 2006 | 180,5 | 5,2 | 13,1 | 454,4 | 815,4 | 24,2 | 0,1 | 44 610 | 1 492,9 | 46 103 |
| 2007 | 182,5 | 5,2 | 13,5 | 458,5 | 829,0 | 22,7 | 0,1 | 45 560 | 1 511,4 | 47 071 |
| 2008 | 186,9 | 5,4 | 13,5 | 463,8 | 833,9 | 22,7 | 0,1 | 45 285 | 1 526,3 | 46 811 |
| 2009 | 186,0 | 5,5 | 14,2 | 451,1 | 806,2 | 22,7 | 0,1 | 45 950 | 1 485,8 | 47 436 |
| 2010 | 185,0 | 5,4 | 14,2 | 458,0 | 799,1 | 22,7 | 0,1 | 46 245 | 1 484,5 | 47 730 |
| 2011 | 192,0 | 5,4 | 14,6 | 452,8 | 822,3 | 24,5 | 0,1 | 46 780 | 1 511,6 | 48 292 |
| 2012 | 194,0 | 5,4 | 14,6 | 450,5 | 813,0 | 20,1 | 0,1 | 46 620 | 1 497,6 | 48 118 |
| 2013 | 201,9 | 5,6 | 14,8 | 442,0 | 780,9 | 18,8 | 0,1 | 46 510 | 1 464,0 | 47 974 |
| 2014 | 185,2 | 5,5 | 14,8 | 427,9 | 760,4 | 18,6 | 0,1 | 46 800 | 1 412,5 | 48 212 |

| | HLT | | | | | | | | | |
|------|-------------------------|-------------|-------|------------|-------|-------|-----------|-------------|-------------------|----------|
| | Matkustajamäärät, milj. | | | | | | | | | |
| | Rautatie | Raitiovaunu | Metro | Linja-auto | Taksi | Lento | SL lautta | Henkilöauto | Julkinen liikenne | Yhteensä |
| 1997 | 50,0 | 53,6 | 42,3 | 330,1 | 48,5 | 2,6 | 1,2 | 2 827,4 | 528,3 | 3 355,7 |
| 1999 | 53,2 | 55,5 | 49,5 | 338,1 | 51,0 | 2,8 | 1,4 | 2 940,4 | 551,5 | 3 491,9 |
| 2001 | 55,0 | 57,3 | 52,8 | 347,5 | 52,0 | 2,9 | 1,4 | 3 036,7 | 568,9 | 3 605,5 |
| 2002 | 57,7 | 56,1 | 54,9 | 345,4 | 52,0 | 2,7 | 1,5 | 3 084,8 | 570,3 | 3 655,1 |
| 2003 | 59,9 | 56,8 | 55,4 | 335,4 | 51,5 | 2,6 | 1,3 | 3 134,4 | 562,9 | 3 697,3 |
| 2004 | 60,1 | 56,6 | 55,4 | 326,8 | 52,1 | 2,8 | 1,4 | 3 186,2 | 555,3 | 3 741,5 |
| 2005 | 63,5 | 55,6 | 56,0 | 320,7 | 54,9 | 2,7 | 1,4 | 3 203,7 | 554,8 | 3 758,5 |
| 2006 | 63,8 | 52,8 | 56,8 | 318,6 | 58,1 | 2,8 | 1,4 | 3 223,3 | 554,2 | 3 777,5 |
| 2007 | 66,7 | 52,7 | 56,2 | 319,6 | 59,1 | 2,7 | 1,5 | 3 243,1 | 558,6 | 3 801,6 |
| 2008 | 69,9 | 53,9 | 57,6 | 331,4 | 59,5 | 2,7 | 1,5 | 3 264,9 | 576,5 | 3 841,4 |
| 2009 | 67,6 | 54,9 | 57,3 | 325,9 | 57,5 | 2,3 | 1,5 | 3 286,3 | 567,1 | 3 853,4 |
| 2010 | 68,2 | 54,5 | 57,1 | 339,8 | 57,0 | 2,2 | 1,6 | 3 307,0 | 580,3 | 3 887,4 |
| 2011 | 67,1 | 53,7 | 61,5 | 346,8 | 58,6 | 2,7 | 1,7 | 3 329,1 | 592,0 | 3 921,1 |
| 2012 | 68,2 | 57,2 | 62,2 | 351,8 | 58,0 | 2,7 | 1,6 | 3 350,9 | 601,6 | 3 952,5 |
| 2013 | 70,6 | 56,6 | 63,4 | 352,7 | 55,8 | 2,4 | 1,8 | 3 372,3 | 603,3 | 3 975,6 |
| 2014 | 71,9 | 55,5 | 62,1 | 349,4 | 54,4 | 2,5 | 1,8 | 3 391,1 | 597,5 | 3 988,6 |

| | (HLT+Liikennevirasto)/2 | | | | | | | | | |
|------|-----------------------------|-------------|-------|------------|-------|-------|-----------|-------------|-------------------|----------|
| | Henkilökilometrit, milj. km | | | | | | | | | |
| | Rautatie | Raitiovaunu | Metro | Linja-auto | Taksi | Lento | SL lautta | Henkilöauto | Julkinen liikenne | Yhteensä |
| 1997 | 3 376 | 116 | 301 | 4 600 | 902 | 1 133 | 3,3 | 52 611 | 10 432 | 63 043 |
| 1999 | 3 414 | 121 | 360 | 4 608 | 947 | 1 245 | 3,7 | 55 263 | 10 697 | 65 960 |
| 2001 | 3 282 | 119 | 385 | 4 685 | 965 | 1 319 | 3,8 | 57 391 | 10 759 | 68 151 |
| 2002 | 3 318 | 117 | 401 | 4 888 | 966 | 1 217 | 4,1 | 58 582 | 10 910 | 69 492 |
| 2003 | 3 338 | 118 | 404 | 4 642 | 957 | 1 206 | 3,6 | 59 781 | 10 669 | 70 450 |
| 2004 | 3 352 | 119 | 404 | 4 663 | 969 | 1 308 | 3,8 | 61 033 | 10 818 | 71 851 |
| 2005 | 3 478 | 117 | 409 | 4 565 | 1 019 | 1 289 | 3,8 | 61 295 | 10 879 | 72 174 |
| 2006 | 3 540 | 110 | 414 | 4 728 | 1 077 | 1 344 | 3,9 | 61 361 | 11 217 | 72 578 |
| 2007 | 3 778 | 110 | 411 | 4 731 | 1 096 | 1 338 | 4,0 | 61 818 | 11 467 | 73 285 |
| 2008 | 4 052 | 112 | 420 | 4 894 | 1 105 | 1 332 | 4,0 | 61 433 | 11 918 | 73 351 |
| 2009 | 3 876 | 114 | 418 | 4 539 | 1 069 | 1 154 | 4,2 | 61 698 | 11 175 | 72 873 |
| 2010 | 4 032 | 113 | 417 | 4 814 | 1 058 | 1 099 | 4,3 | 61 696 | 11 537 | 73 233 |
| 2011 | 3 950 | 118 | 397 | 4 825 | 1 087 | 1 324 | 4,5 | 61 867 | 11 705 | 73 572 |
| 2012 | 4 105 | 125 | 401 | 4 724 | 1 076 | 1 344 | 4,4 | 61 549 | 11 780 | 73 329 |
| 2013 | 4 149 | 124 | 400 | 4 737 | 1 037 | 1 260 | 4,8 | 61 256 | 11 713 | 72 969 |
| 2014 | 3 906 | 122 | 392 | 4 627 | 1 010 | 1 292 | 4,8 | 61 219 | 11 355 | 72 574 |

SL lautta = Suomenlinnan lautta

Ajoneuvo-km, markkinaosuus (%)

| | Rautatie | Raitiovaunu | Metro | Linja-auto | Taksi | Lento | SL lautta | Henkilöauto | Julkinen liikenne | Yhteensä |
|------|----------|-------------|-------|------------|-------|-------|-----------|-------------|-------------------|----------|
| 1997 | 0,46 | 0,01 | 0,02 | 1,14 | 1,78 | 0,05 | 0,00 | 96,53 | 3,47 | 100 |
| 1999 | 0,44 | 0,01 | 0,03 | 1,09 | 1,76 | 0,05 | 0,00 | 96,61 | 3,39 | 100 |
| 2001 | 0,42 | 0,01 | 0,03 | 1,08 | 1,73 | 0,06 | 0,00 | 96,67 | 3,33 | 100 |
| 2002 | 0,43 | 0,01 | 0,03 | 1,12 | 1,69 | 0,05 | 0,00 | 96,67 | 3,33 | 100 |
| 2003 | 0,43 | 0,01 | 0,03 | 1,03 | 1,64 | 0,05 | 0,00 | 96,80 | 3,20 | 100 |
| 2004 | 0,41 | 0,01 | 0,03 | 1,02 | 1,62 | 0,05 | 0,00 | 96,85 | 3,15 | 100 |
| 2005 | 0,40 | 0,01 | 0,03 | 1,00 | 1,68 | 0,05 | 0,00 | 96,82 | 3,18 | 100 |
| 2006 | 0,39 | 0,01 | 0,03 | 0,99 | 1,77 | 0,05 | 0,00 | 96,76 | 3,24 | 100 |
| 2007 | 0,39 | 0,01 | 0,03 | 0,97 | 1,76 | 0,05 | 0,00 | 96,79 | 3,21 | 100 |
| 2008 | 0,40 | 0,01 | 0,03 | 0,99 | 1,78 | 0,05 | 0,00 | 96,74 | 3,26 | 100 |
| 2009 | 0,39 | 0,01 | 0,03 | 0,95 | 1,70 | 0,05 | 0,00 | 96,87 | 3,13 | 100 |
| 2010 | 0,39 | 0,01 | 0,03 | 0,96 | 1,67 | 0,05 | 0,00 | 96,89 | 3,11 | 100 |
| 2011 | 0,40 | 0,01 | 0,03 | 0,94 | 1,70 | 0,05 | 0,00 | 96,87 | 3,13 | 100 |
| 2012 | 0,40 | 0,01 | 0,03 | 0,94 | 1,69 | 0,04 | 0,00 | 96,89 | 3,11 | 100 |
| 2013 | 0,42 | 0,01 | 0,03 | 0,92 | 1,63 | 0,04 | 0,00 | 96,95 | 3,05 | 100 |
| 2014 | 0,38 | 0,01 | 0,03 | 0,89 | 1,58 | 0,04 | 0,00 | 97,07 | 2,93 | 100 |

Matkustajamäärät, markkinaosuus (%)

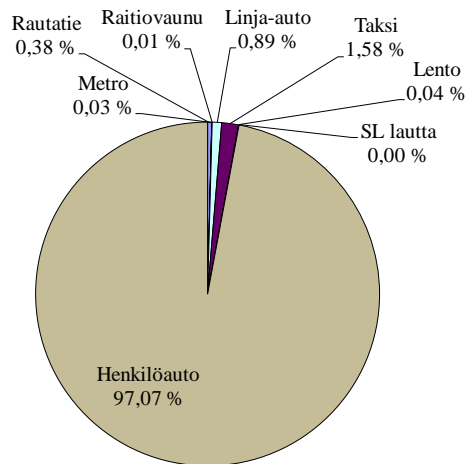
| | Rautatie | Raitiovaunu | Metro | Linja-auto | Taksi | Lento | SL lautta | Henkilöauto | Julkinen liikenne | Yhteensä |
|------|----------|-------------|-------|------------|-------|-------|-----------|-------------|-------------------|----------|
| 1997 | 1,49 | 1,60 | 1,26 | 9,84 | 1,45 | 0,08 | 0,04 | 84,26 | 15,74 | 100 |
| 1999 | 1,52 | 1,59 | 1,42 | 9,68 | 1,46 | 0,08 | 0,04 | 84,21 | 15,79 | 100 |
| 2001 | 1,53 | 1,59 | 1,46 | 9,64 | 1,44 | 0,08 | 0,04 | 84,22 | 15,78 | 100 |
| 2002 | 1,58 | 1,54 | 1,50 | 9,45 | 1,42 | 0,07 | 0,04 | 84,40 | 15,60 | 100 |
| 2003 | 1,62 | 1,54 | 1,50 | 9,07 | 1,39 | 0,07 | 0,04 | 84,78 | 15,22 | 100 |
| 2004 | 1,61 | 1,51 | 1,48 | 8,73 | 1,39 | 0,07 | 0,04 | 85,16 | 14,84 | 100 |
| 2005 | 1,69 | 1,48 | 1,49 | 8,53 | 1,46 | 0,07 | 0,04 | 85,24 | 14,76 | 100 |
| 2006 | 1,69 | 1,40 | 1,50 | 8,43 | 1,54 | 0,07 | 0,04 | 85,33 | 14,67 | 100 |
| 2007 | 1,75 | 1,39 | 1,48 | 8,41 | 1,55 | 0,07 | 0,04 | 85,31 | 14,69 | 100 |
| 2008 | 1,82 | 1,40 | 1,50 | 8,63 | 1,55 | 0,07 | 0,04 | 84,99 | 15,01 | 100 |
| 2009 | 1,75 | 1,42 | 1,49 | 8,46 | 1,49 | 0,06 | 0,04 | 85,28 | 14,72 | 100 |
| 2010 | 1,75 | 1,40 | 1,47 | 8,74 | 1,47 | 0,06 | 0,04 | 85,07 | 14,93 | 100 |
| 2011 | 1,71 | 1,37 | 1,57 | 8,84 | 1,49 | 0,07 | 0,04 | 84,90 | 15,10 | 100 |
| 2012 | 1,72 | 1,45 | 1,57 | 8,90 | 1,47 | 0,07 | 0,04 | 84,78 | 15,22 | 100 |
| 2013 | 1,78 | 1,42 | 1,60 | 8,87 | 1,40 | 0,06 | 0,04 | 84,82 | 15,18 | 100 |
| 2014 | 1,80 | 1,39 | 1,56 | 8,76 | 1,36 | 0,06 | 0,04 | 85,02 | 14,98 | 100 |

Henkilö-km, markkinaosuus (%)

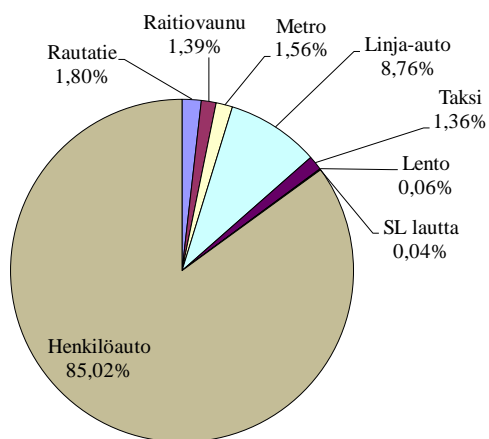
| | Rautatie | Raitiovaunu | Metro | Linja-auto | Taksi | Lento | SL lautta | Henkilöauto | Julkinen liikenne | Yhteensä |
|------|----------|-------------|-------|------------|-------|-------|-----------|-------------|-------------------|----------|
| 1997 | 5,36 | 0,18 | 0,48 | 7,30 | 1,43 | 1,80 | 0,01 | 83,45 | 16,55 | 100 |
| 1999 | 5,18 | 0,18 | 0,55 | 6,99 | 1,44 | 1,89 | 0,01 | 83,78 | 16,22 | 100 |
| 2001 | 4,82 | 0,17 | 0,57 | 6,87 | 1,42 | 1,94 | 0,01 | 84,21 | 15,79 | 100 |
| 2002 | 4,77 | 0,17 | 0,58 | 7,03 | 1,39 | 1,75 | 0,01 | 84,30 | 15,70 | 100 |
| 2003 | 4,74 | 0,17 | 0,57 | 6,59 | 1,36 | 1,71 | 0,01 | 84,86 | 15,14 | 100 |
| 2004 | 4,67 | 0,17 | 0,56 | 6,49 | 1,35 | 1,82 | 0,01 | 84,94 | 15,06 | 100 |
| 2005 | 4,82 | 0,16 | 0,57 | 6,32 | 1,41 | 1,79 | 0,01 | 84,93 | 15,07 | 100 |
| 2006 | 4,88 | 0,15 | 0,57 | 6,51 | 1,48 | 1,85 | 0,01 | 84,54 | 15,46 | 100 |
| 2007 | 5,16 | 0,15 | 0,56 | 6,46 | 1,50 | 1,83 | 0,01 | 84,35 | 15,65 | 100 |
| 2008 | 5,52 | 0,15 | 0,57 | 6,67 | 1,51 | 1,82 | 0,01 | 83,75 | 16,25 | 100 |
| 2009 | 5,32 | 0,16 | 0,57 | 6,23 | 1,47 | 1,58 | 0,01 | 84,67 | 15,33 | 100 |
| 2010 | 5,51 | 0,15 | 0,57 | 6,57 | 1,44 | 1,50 | 0,01 | 84,25 | 15,75 | 100 |
| 2011 | 5,37 | 0,16 | 0,54 | 6,56 | 1,48 | 1,80 | 0,01 | 84,09 | 15,91 | 100 |
| 2012 | 5,60 | 0,17 | 0,55 | 6,44 | 1,47 | 1,83 | 0,01 | 83,94 | 16,06 | 100 |
| 2013 | 5,69 | 0,17 | 0,55 | 6,49 | 1,42 | 1,73 | 0,01 | 83,95 | 16,05 | 100 |
| 2014 | 5,38 | 0,17 | 0,54 | 6,38 | 1,39 | 1,78 | 0,01 | 84,35 | 15,65 | 100 |

SL lautta = Suomenlinnan lautta

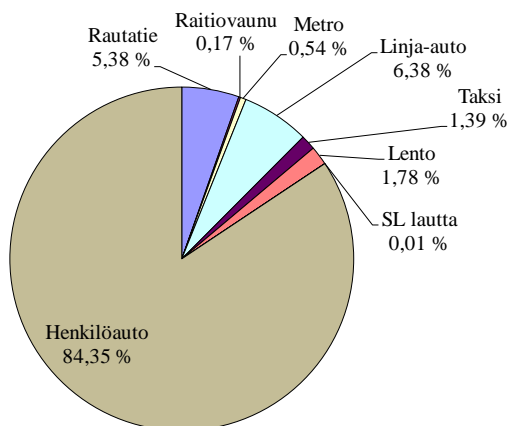
Liikennemuotojen osuudet ajokilometreistä 2014



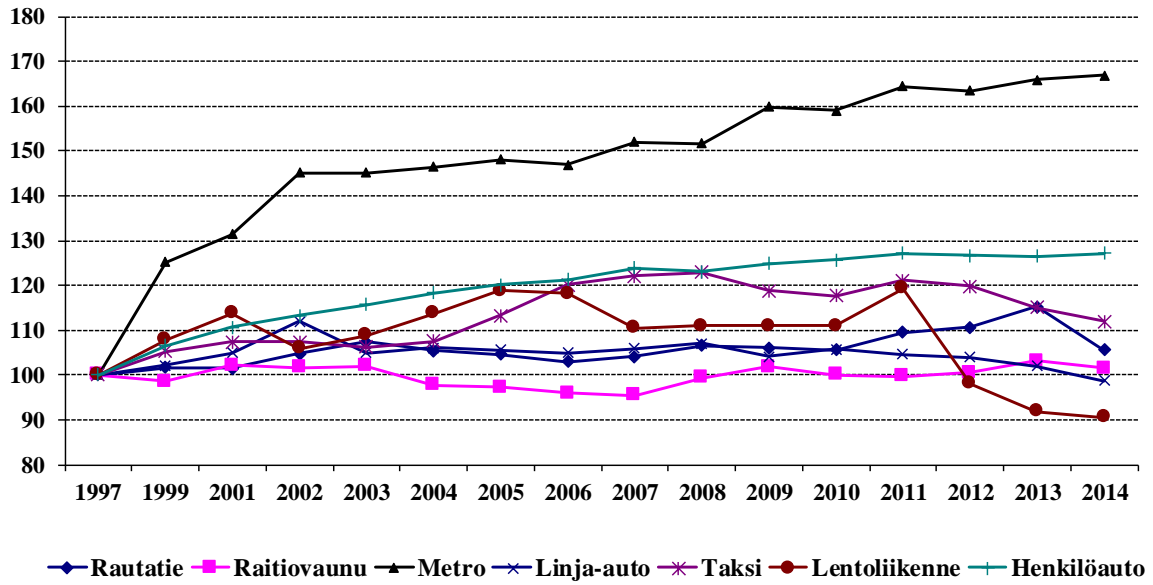
Liikennemuotojen osuudet matkustajista 2014



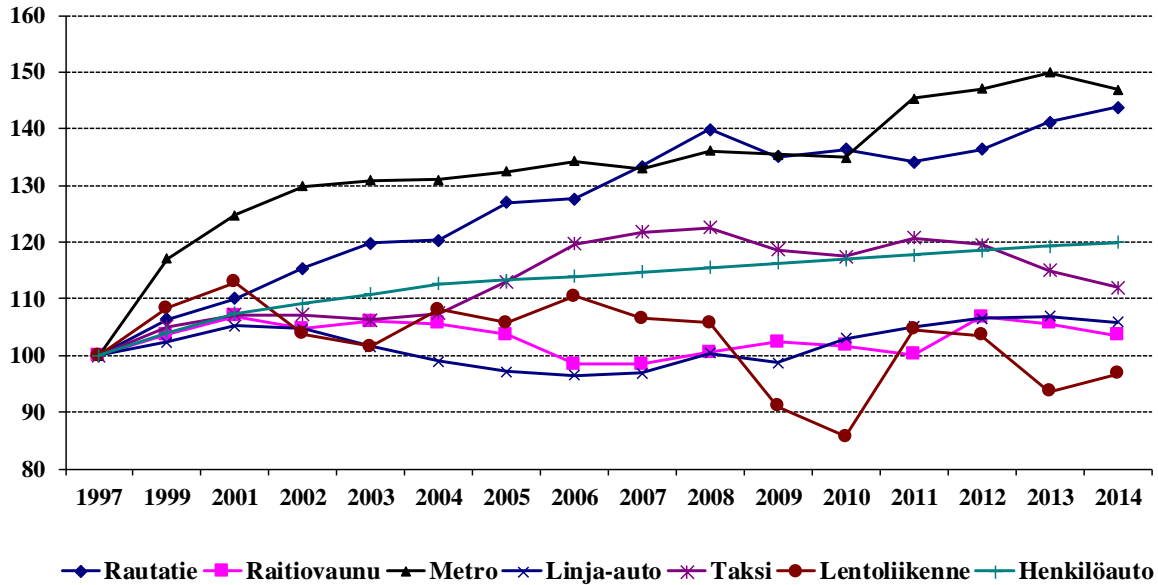
Liikennemuotojen osuudet henkilökilometreistä 2014



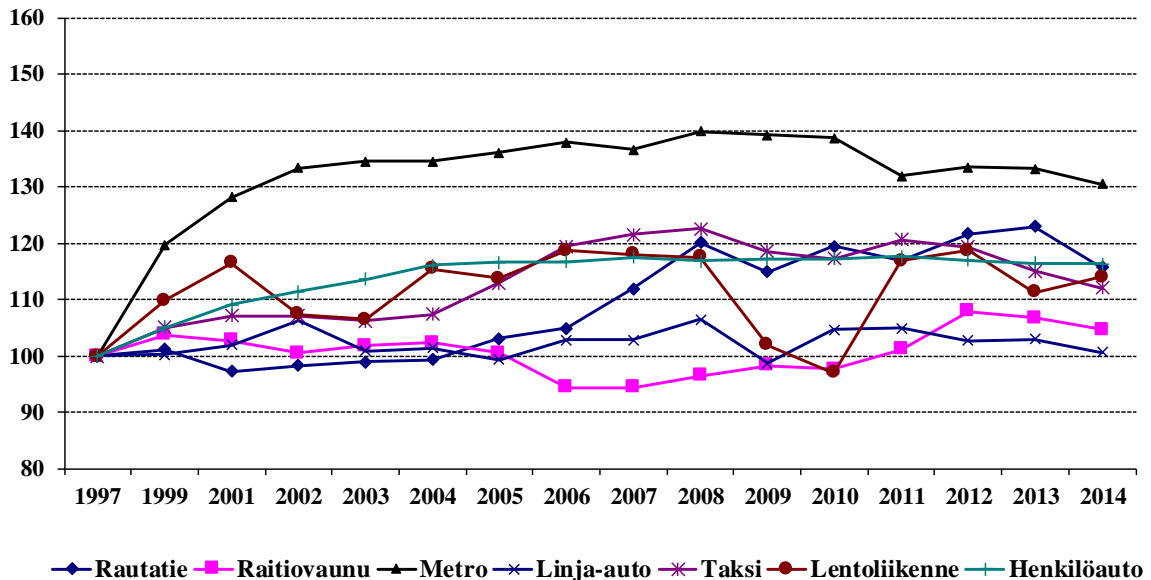
Ajoneuvo-km, indeksi 1997=100



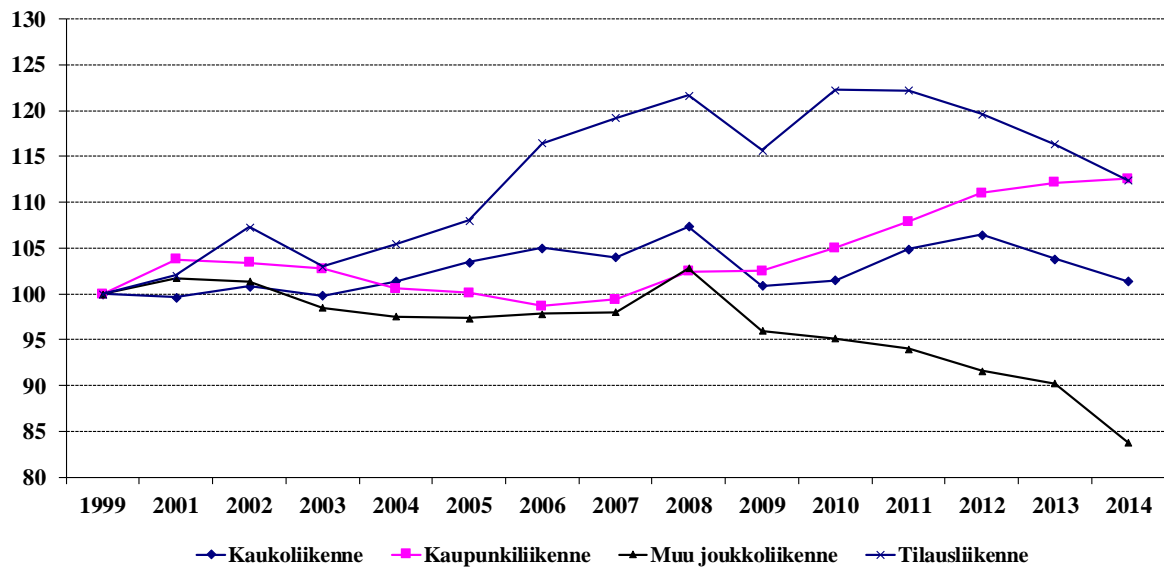
Matkustajamäärät, indeksi 1997=100



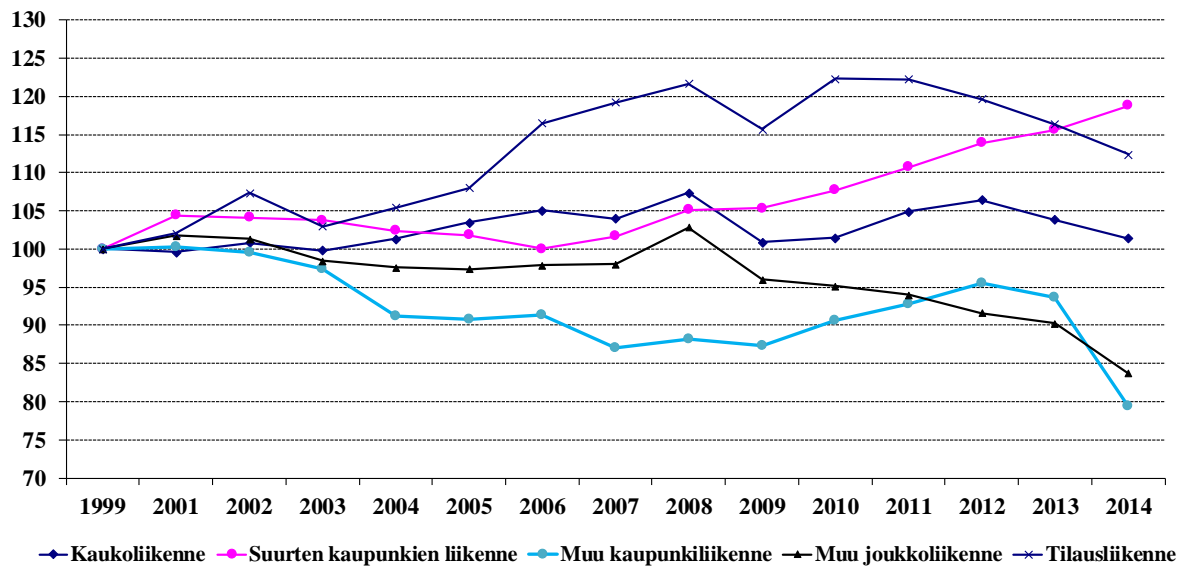
Henkilökilometrit, indeksi 1997=100



A. Matkustajamäärät liikennetyypeittäin, 1999=100



B. Matkustajamäärät liikennetyypeittäin, 1999=100



Henkilökilometrit liikennetyypeittäin, 1999=100

