

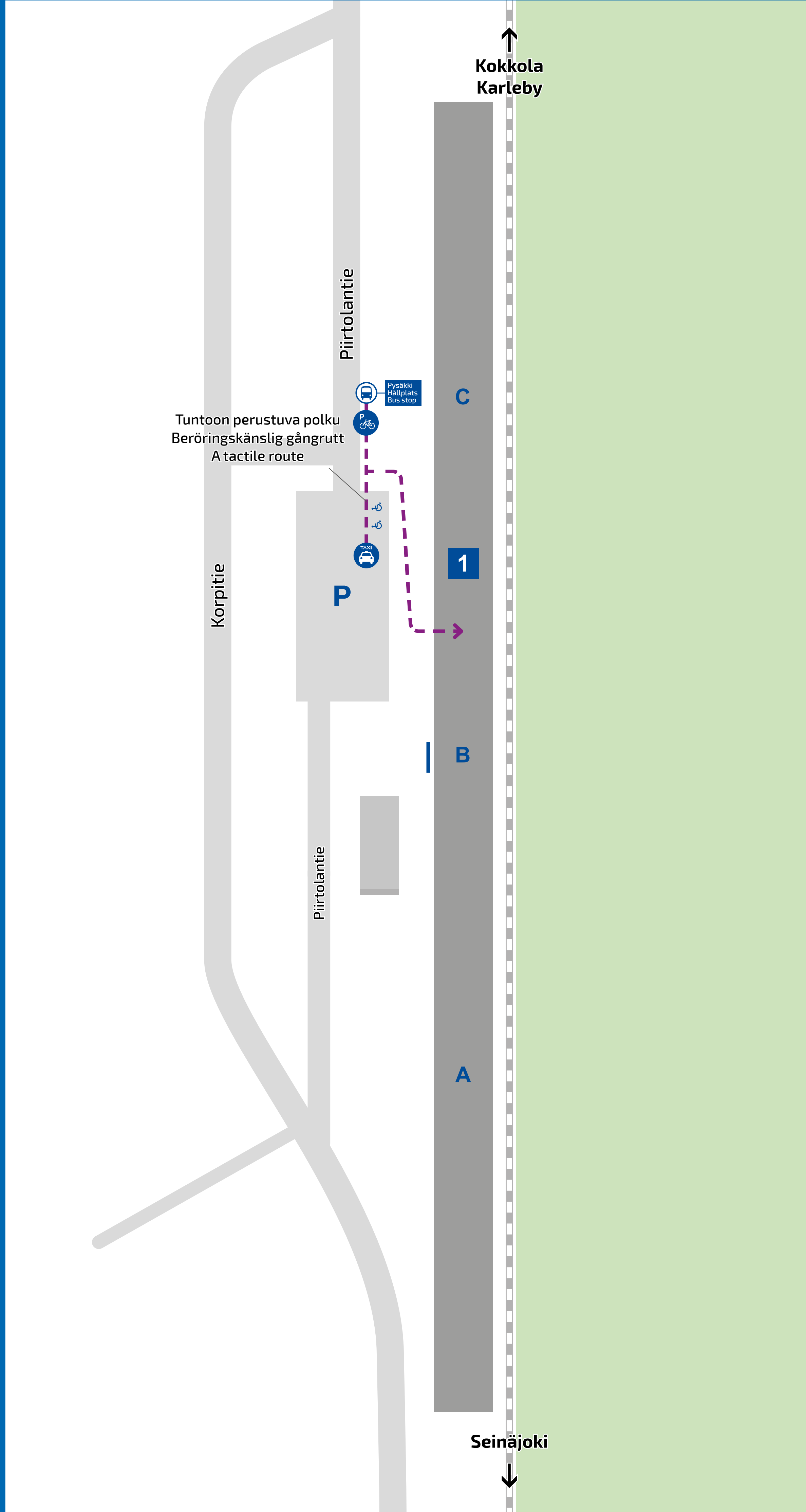
HÄRMÄ

Piirtolantie 6
62300 Kauhava



Hätännumero
Nödnummer
Emergency number

112



Kunnossapito ja palaute
Liikenteen asiakaspalvelu
+358 295 020 600
palautevayla.fi/aspa

Underhåll och respons
Trafikens kundservice
+358 295 020 600
palautevayla.fi/aspa

Maintenance and feedback
Traffic customer service
+358 295 020 600
palautevayla.fi/aspa



Asemalla ei ole saatavissa avustamispalvelua.
Esteettömän matkustuksen palvelunumero
Avoinna ma-pe klo 5-22
la-su klo 7-22
0800 188 822 (maksuton).

Stationen erbjuder inte assistans.
Kundtjänst för tillgängligt resande
Öppet mån-fre kl. 5-22
lör-sön kl. 7-22
0800 188 822 (avgiftsfria).

No assistance service is available at the station.
Customer service for accessible travel
Open Mon-Fri 5 to 22
Sat-Sun 7 to 22
0800 188 822 (free of charge).

Asemalla on 2 invapysäköintipaikkaa.

2 handikapparkeringsplatser på stationen.

There are 2 disabled parking spaces at the station.

Asemalla on tuntoon perustuva polku.

Stationen har en rutt baserad på känselsinnet.

The station has guidance paths for the visually impaired.

Asemalla on korkea laiturirata, esteetön kulku matalalattiajunaan.

Hög plattform på station, tillgänglig åtkomst till låggolvståg.

High-level platform at the station, accessible entry onto low-floor train.



Lisätietoa junamatkustamisesta
vr.fi
VR Asiakaspalvelu
Avoinna ma-su klo 5 - 22
0600 41 900
(3,55 €/vastattu puhelu + pvm)

Mer information om tågresa
vr.fi
VR Kundservice
Öppet må-sö kl. 5 - 22
0600 41 900
(3,55 €/besvarat samtal + lna)

More information on rail travel
vr.fi
VR Customer Care
Open Mon-Sun 05.00 to 22.00
0600 41 900
(EUR 3,55 per answered call + local call charge)

Soitettaessa ulkomaisesta liittymästä, numero on +358 923 192 902

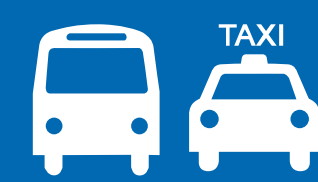
När du ringer från ett utländskt nummer, ring +358 923 192 902

When calling from a foreign number, call +358 923 192 902

Asemalaiturin sähköisten näyttöjen alareunassa sekä opaste-kylteissä on esitetty tieto vaunujen pysähtymisalueista A, B, C tai D.

Information om var tågen stannar (A, B, C eller D) visas på elektroniska skärmar och vagnslägeskylten som finns på stationsplattformarna.

Boarding areas (A, B, C or D) are shown on the display screens and on platform signage.



Härmän asemalta on bussikuljetus PowerPark-huvipuistoon kaikilta asemalla pysähtyviltä junavuoroilta.

Från stationen i Härmä finns det busstransport till nöjesparken PowerPark för alla tågturer som stannar vid stationen.

Bus transport to the PowerPark amusement park from the Härmä station is available for all train services that stop at the station.

Lisätietoa kaukoliikenteestä
matkahuolto.fi
0200 4000 (1,98 €/min + pvm)

Mer information om fjärrtrafiken
matkahuolto.fi
0200 4000 (1,98 €/min + lna)

More information on long-distance transport
matkahuolto.fi
0200 4000 (EUR 1,98 per min + local call charge)

Taksiasema sijaitsee rautatieaseman läheisyydessä.

Taxistation finns i närheten av stationen.

There is a taxi stand near the railway station.



Pysäköintipaikkoja aseman lähellä.

Parkeringsplatser nära stationen.

Parking is available near the station.

Pyörätelineitä polkupyörille aseman lähellä.

Cykelställ nära stationen.

Bicycle stands are available near the station.



harmanmatkailu.fi
visitkauhava.fi

harmanmatkailu.fi
visitkauhava.fi

harmanmatkailu.fi
visitkauhava.fi

Olet tässä
Du är här
You are here

A-D Junavaunujen pysähtymisalueet
Områden där tågen stannar
Boarding areas

