



Elinkeino-, liikenne- ja  
ympäristökeskus

# Pohjoisen hankinta-alueen urakkainfo Ajankohtaista pohjoisesta ja pohjoisen investoinneista 19.1.2024

Lapin ELY-keskus

Jaakko Ylinampa  
Ylijohtaja

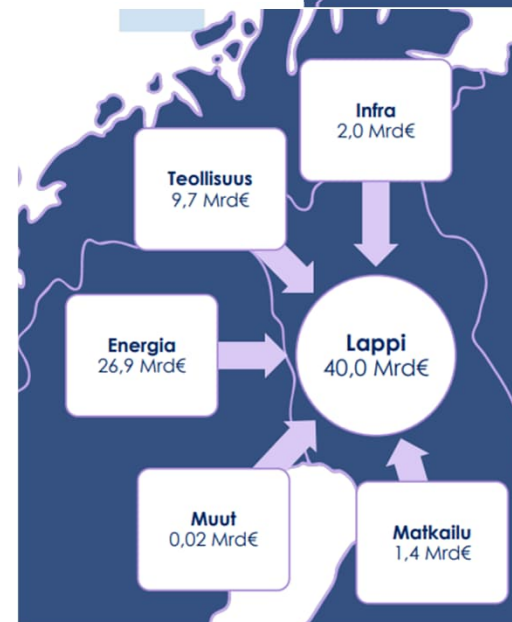
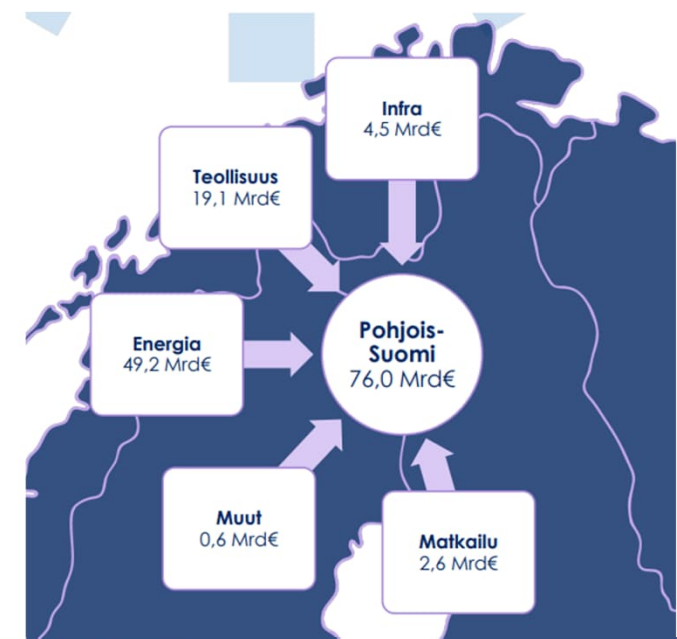
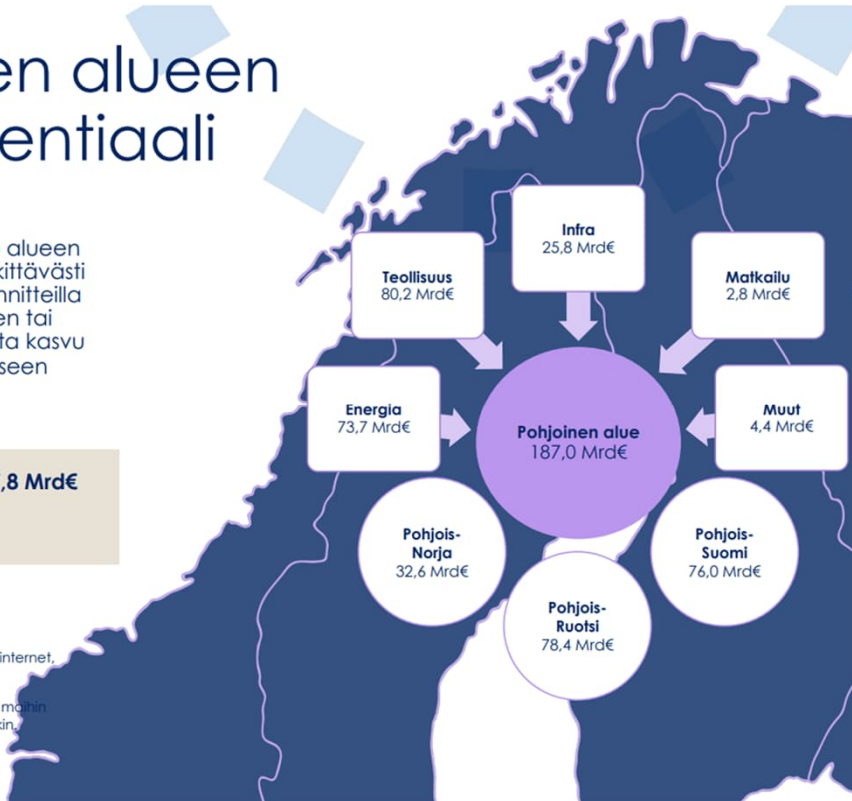
# Koko pohjoisen alueen investointipotentiaali

Edelliseen selvitykseen verrattuna koko alueen investointipotentiaali on kasvanut merkittävästi 17 %. Erityisen suurta kasvu on ollut suunnitteilla olevissa hankkeissa (76%). Vahvistettujen tai toteutuksessa olevien hankkeiden osalta kasvu on ollut selkeästi lievempää (4%) edelliseen selvitykseen verrattuna.

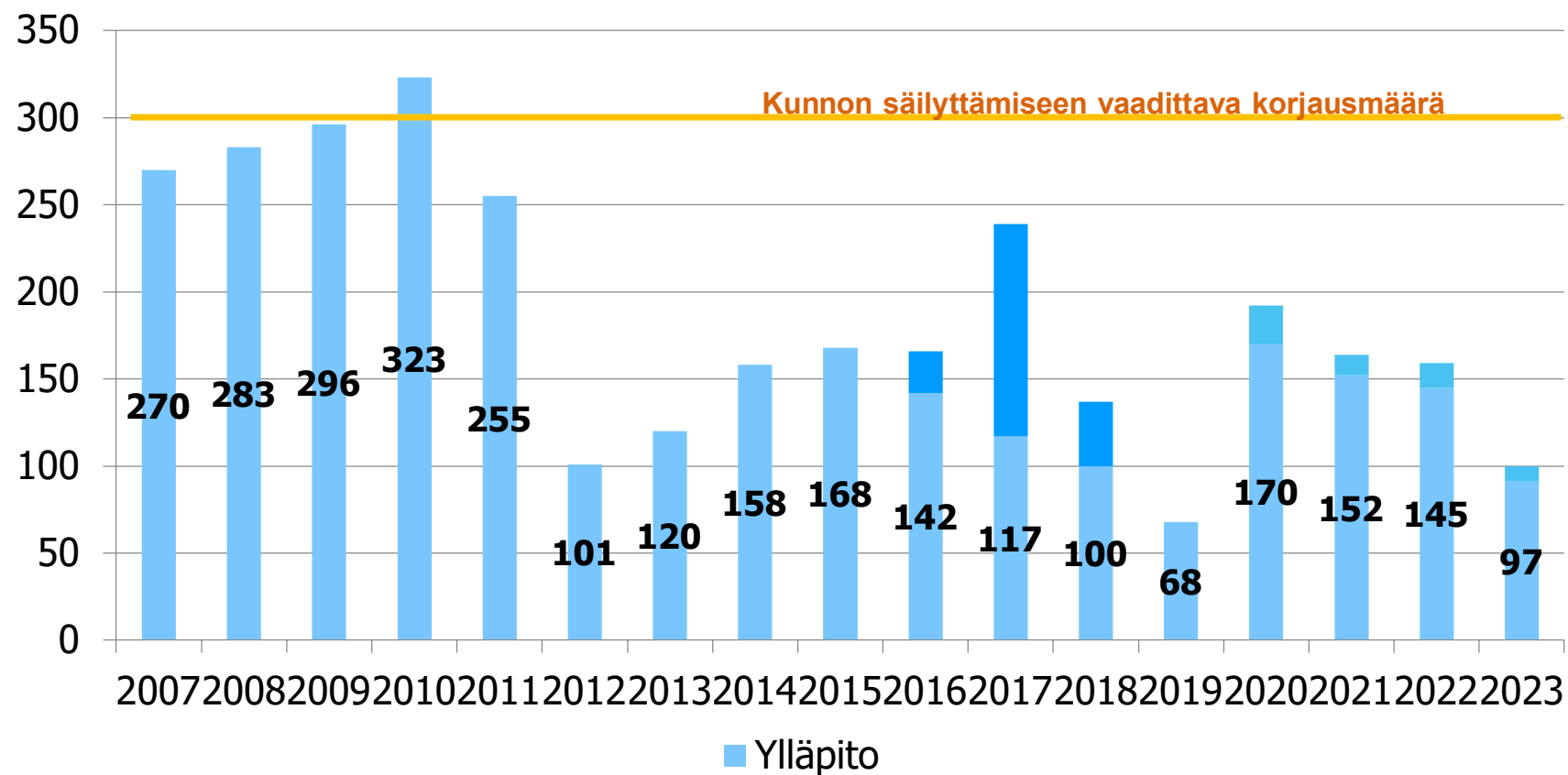
Vahvistettuja/Toteutuksessa olevia: **97,8 Mrd€**

Suunnitteluvaiheessa: **89,2 Mrd€**

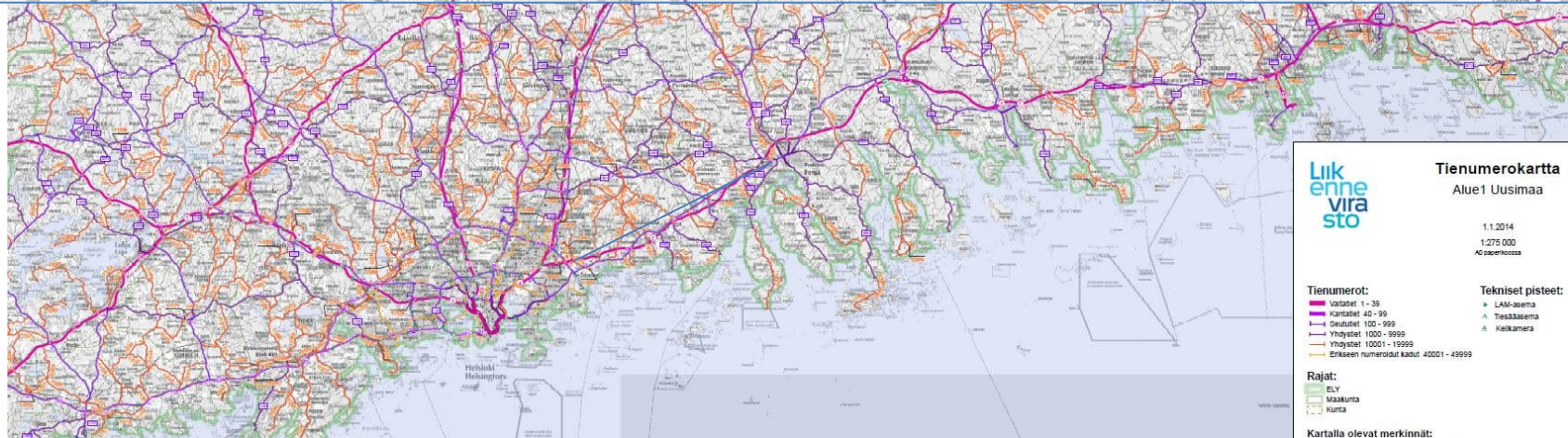
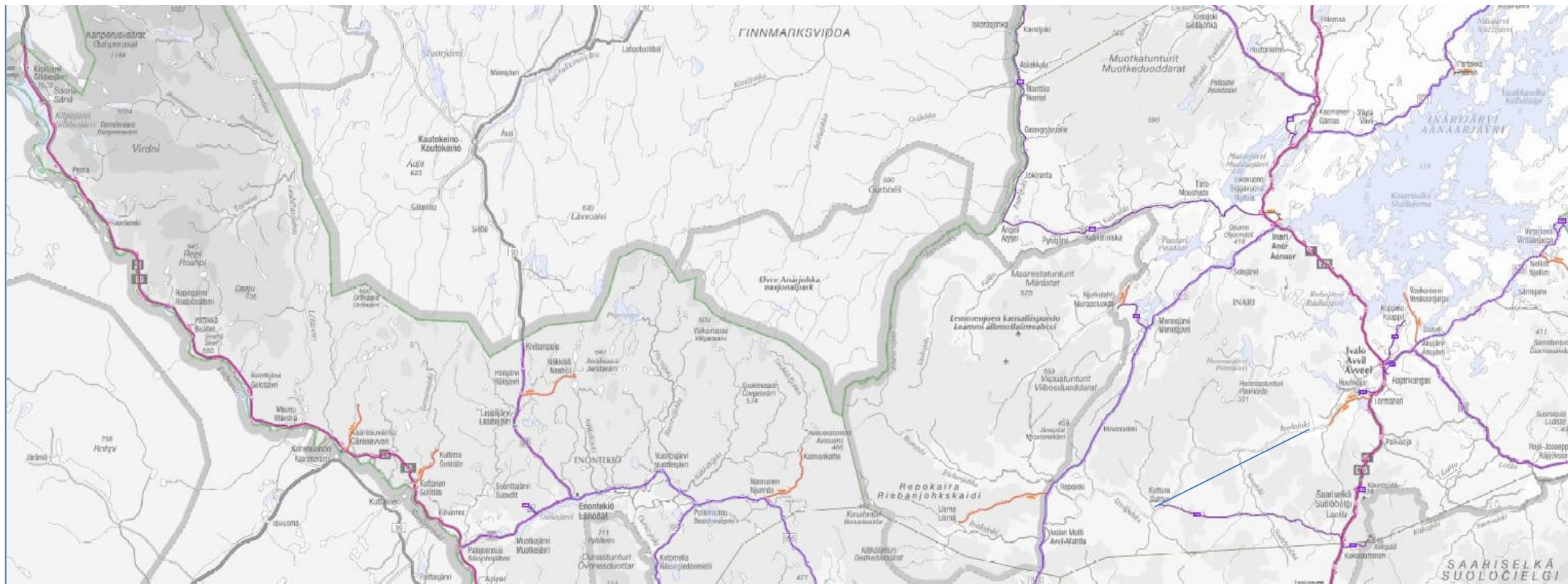
Tärkeimmät ja toimivimmat tietolähteet olivat alueen viranomaiset, heidän aikaisemmin tekemät selvitykset ja internet, jossa korostuu erityisesti medioiden rooli. Parhaiten tietoa oli saatavilla Pohjois-Suomesta, ja tämä korostaneekin Pohjois-Suomen lukuja muihin tutkimusalueen maihin verrattuna, kuten jo aikaisemmassa selvityksessä on todettakin.



# Päällystysohjelmien pituudet 2007-2023







# Kaikki yöpymiset 12/2022 – 3/2023

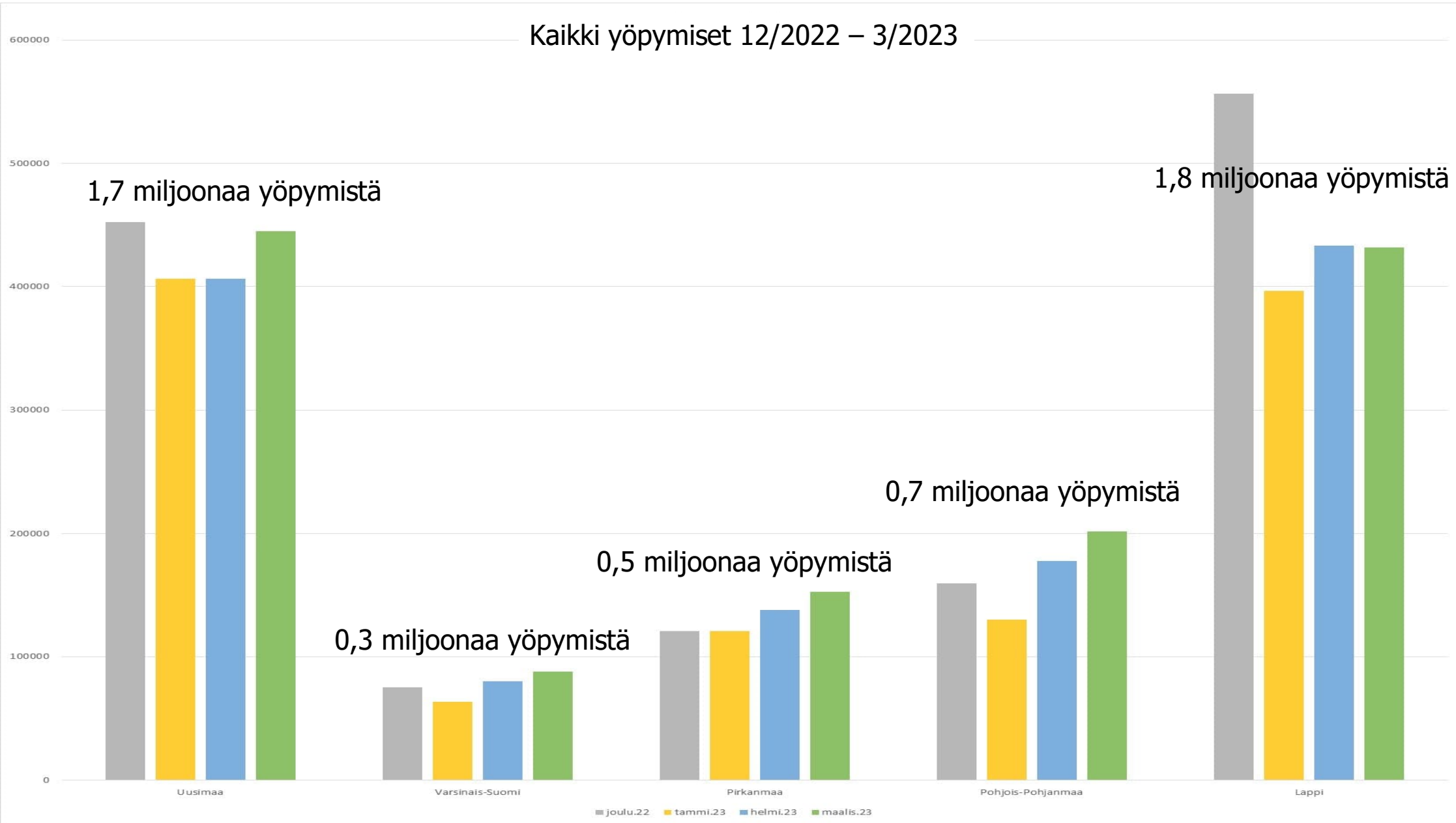
1,7 miljoonaa yöpymistä

1,8 miljoonaa yöpymistä

0,3 miljoonaa yöpymistä

0,5 miljoonaa yöpymistä

0,7 miljoonaa yöpymistä



# Lentomatkustajat 2023

Kotimaa		Kansainvälinen		Yhteensä		
Matkustajat	Muutos-%	Matkustajat	Muutos-%	Matkustajat	Muutos-%	
1 782 914	5,4	13 530 441	20,9	<b>15 313 355</b>	<b>18,9</b>	Helsinki
454 775	13,2	280 303	76,2	<b>735 078</b>	<b>31,1</b>	Rovaniemi
512 053	-13,5	42 043	4,7	<b>554 096</b>	<b>-12,3</b>	Oulu
184 005	4,8	190 621	17,9	<b>374 626</b>	<b>11,1</b>	Kittilä
7 307	-50,3	225 736	90,6	<b>233 043</b>	<b>75,0</b>	Turku
155 697	12,8	65 021	8,4	<b>220 718</b>	<b>11,5</b>	Ivalo
661	-92,2	213 038	33,3	<b>213 699</b>	<b>27,0</b>	Tampere
103 306	15,4	50 475	112,9	<b>153 781</b>	<b>35,8</b>	Vaasa
125 323	12,9	21 524	43,0	<b>146 847</b>	<b>16,5</b>	Kuopio
63 874	-5,7	56 677	14,8	<b>120 551</b>	<b>2,9</b>	Kuusamo
39 377	60,5	1 143	32,4	<b>40 520</b>	<b>59,5</b>	Kajaani
36 192	130,7	2 522	-17,9	<b>38 714</b>	<b>106,4</b>	Joensuu
20 107	30,3	17 411	55,4	<b>37 518</b>	<b>40,8</b>	Mariehamn
35 614	63,7	1 737	132,2	<b>37 351</b>	<b>66,0</b>	Kemi-Tornio
25 761	164,1	3 511	-52,8	<b>29 272</b>	<b>70,2</b>	Kokkola-Pietarsaari
21 869	541,9	1 623	-78,6	<b>23 492</b>	<b>114,0</b>	Jyväskylä
7 866	-7,8	4 211	36,1	<b>12 077</b>	<b>3,9</b>	Pori
2 116	-11,4	861	18,9	<b>2 977</b>	<b>-4,3</b>	Savonlinna
<b>3 578 817</b>	<b>5,5</b>	<b>14 708 898</b>	<b>22,4</b>	<b>18 287 715</b>	<b>18,7</b>	<b>YHTEENSÄ</b>

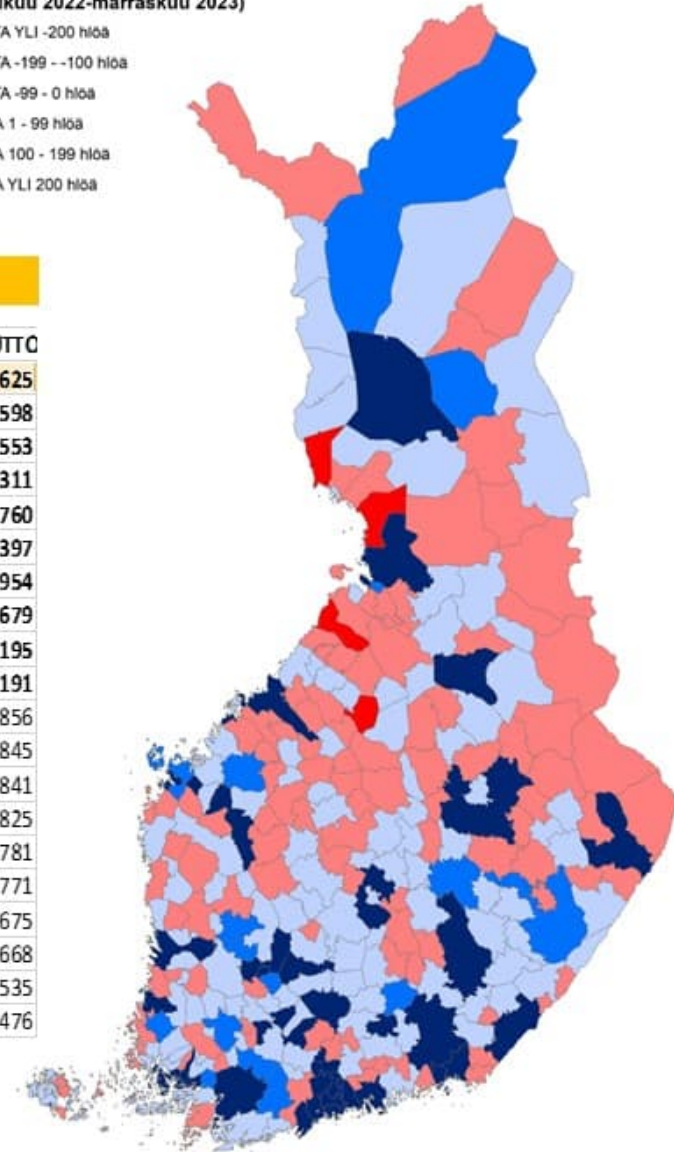


# MUUTTOVETOVOIMA MAAN SISÄLTÄ JA ULKOMAILTA

viimeisen 12 kk aikana (joulukuu 2022-marraskuu 2023)

## MUUTTOVETOVOIMA KUNNITTAIN

Rullaava 12 kk (joulukuu 2022-marraskuu 2023)



## KUNTIEN VÄLINEN NETTOMUUTTO

SIJOITUS	KUNTA	KOTIMAASTA
1.	Tampere	3401
2.	Espoo	2343
3.	Helsinki	2108
4.	Turku	1261
5.	Kuopio	743
6.	Oulu	543
7.	Tuusula	538
8.	Jyväskylä	463
9.	Kangasala	411
10.	Kaarina	330
11.	Pirkkala	310
12.	Kerava	293
13.	Nokia	281
14.	Järvenpää	257
15.	Rovaniemi	218
16.	Nurmijärvi	121
17.	Seinäjoki	120
18.	Kittilä	118
19.	Naantali	118
20.	Kempele	117

## NETTOMAAHANMUUTTO

SIJOITUS	KUNTA	ULKOMAILTA
1.	Helsinki	8517
2.	Espoo	5255
3.	Vantaa	4706
4.	Tampere	3152
5.	Turku	3050
6.	Oulu	1854
7.	Jyväskylä	1491
8.	Vaasa	1396
9.	Lahti	1239
10.	Lappeenranta	1168
11.	Joensuu	992
12.	Kuopio	936
13.	Seinäjoki	725
14.	Kajaani	715
15.	Hämeenlinna	704
16.	Pori	661
17.	Salo	658
18.	Rovaniemi	607
19.	Kotka	600
20.	Kouvola	550

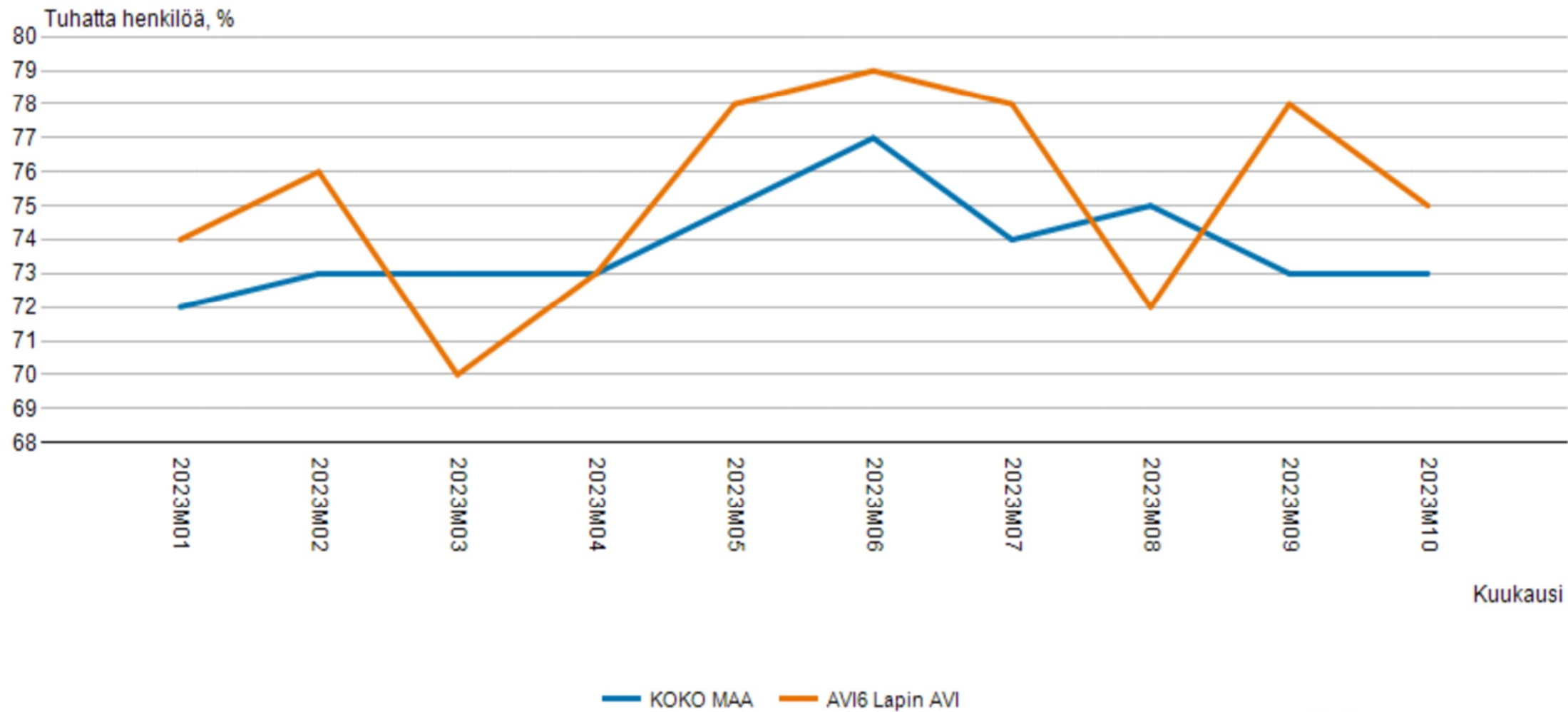
## KOKONAISNETTOMUUTTO

SIJOITUS	KUNTA	KOKONAISNETTOMUUTTO
1.	Helsinki	10625
2.	Espoo	7598
3.	Tampere	6553
4.	Turku	4311
5.	Vantaa	3760
6.	Oulu	2397
7.	Jyväskylä	1954
8.	Kuopio	1679
9.	Vaasa	1195
10.	Lahti	1191
11.	Joensuu	856
12.	Seinäjoki	845
13.	Lappeenranta	841
14.	Rovaniemi	825
15.	Tuusula	781
16.	Järvenpää	771
17.	Kerava	675
18.	Hämeenlinna	668
19.	Salo	535
20.	Kangasala	476

Lähde: Tilastokeskus, väestönmuutosten kuukausitiedot-tietokanta (vuoden 2023 tiedot ennakkotietoja)

Kartta ja graffit: Timo Aro 2023

# Väestö työmarkkina-aseman mukaan, 15-74-vuotiaat muuttujina Aluehallintovirasto ja Kuukausi. Työllisyysaste, 15-64-vuotiaat, %.







## Suurhankkeet

- Arktisen alueen kehityksen ja Suomen siihen kytkeytymisen kannalta tärkeimmät tiet - valtasuonet pitkämatkaiselle tavara- ja henkilöliikenteelle sekä kv-liikenteelle
- Vt 4 Kemistä pohjoiseen on erittäin merkittävä puu-, kaivos- ja rikastekuljetusten väylä ja Sodankylän kaivosten myötä merkittävyys korostuu
- Kemin biojalostamon suurinvestointi lisää puutavarakuljetuksia ja Kemijärven investointia odotetaan
- Vt 21 Tornioista on tärkein yhteys Norjaan ja tiellä liikkuvat kalakuljetukset tulevat nelinkertaistumaan 4 miljoonaan tonniin/vuosi
- Teiden geometria, leveys ja osin rakenne ovat puutteellisia. Teiden parantamisella luodaan toimivat yhteydet Jäämerelle
- Huoltovarmuuden kannalta erittäin merkittävät maayhteydet länteen
- Kasvavan omavaraisuuden (energia ja energian siirto, puu, metsä, maatalous, kaivannaiset, tietoliikenne) kannalta myös erittäin tärkeitä

