

**SITOWISE**

# **Lielahti-Lakiala- kaksoisraiteen YS- luonnoksen esittely**

**Yleisötilaisuus 15.8.2024 Ylöjärvellä**

**KAUPUNGIN VALTUUSTOSALI + TEAMS**



# Ohjelma

- Klo 17.00 Tilaisuuden avaus (Eero Virtanen, Väylävirasto)
- Klo 17.20 Tampere-Oulu ratasuunnitteluhankkeen esittely (Eero Virtanen, Väylävirasto)
- Klo 17.30 Yleissuunnitelmaluonnoksen esittely (Tiina Kumpula, Sitowise Oy)
- Klo 18.15 Kysymykset ja keskustelu
- Klo 19.00 Tilaisuus päättyy



# Ratasuunnittelu Tampere – Oulu

Lielähti-Lakiala kaksoisraiteen  
yleissuunnitelma yleisötilaisuus

15.8.2024



Väylävirasto  
Trafikledsverket



**Euroopan unionin  
osarahoittama**

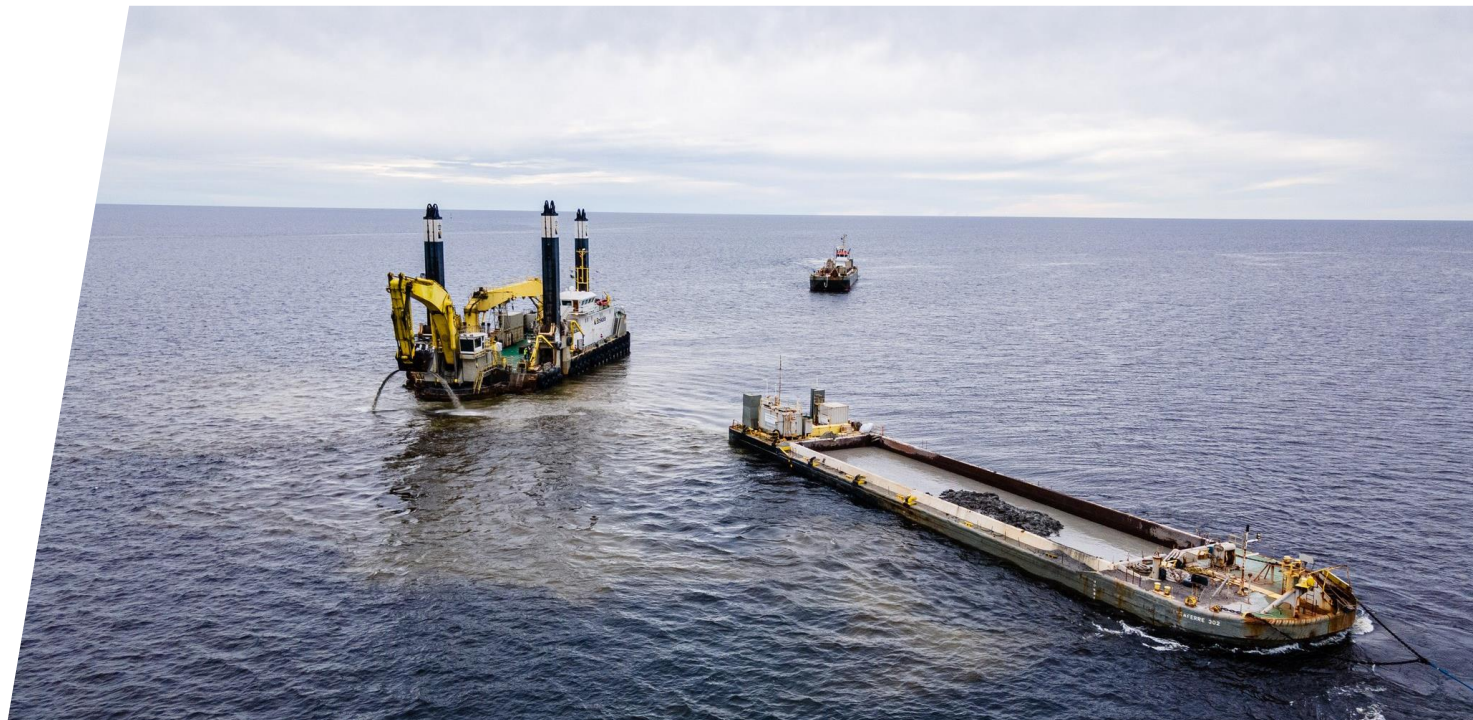
*Tämän julkaisun sisällöstä vastaa yksin Väylävirasto,  
eikä se välttämättä vastaa Euroopan Unionin  
mielipidettä.*





# Mitä Väylävirasto tekee?

- Väylävirasto vastaa valtion maanteiden, rautateiden ja vesiväylien suunnittelusta, rakentamisesta ja kunnossapidosta.
- Väylävirasto vastaa liikennejärjestelmän suunnittelusta (eri kulkutapojen yhteensovittaminen) yhteistyössä mm. ELY-keskusten, kuntien, maakuntien liittojen ja kaupunkiseutujen kanssa.
- Lisätietoa Väylävirastosta saat verkkosivuiltamme [vayla.fi](http://vayla.fi)





# Ratahankkeen suunnitteluvaiheet ja eteneminen

## Tie- tai ratahankkeen eteneminen



Edellisen vaiheen suunnitelman hyväksymispäätöksen ja seuraavan vaiheen suunnittelupäätöksen välissä voi olla useita vuosia. Suunnittelupäätöksen jälkeen voidaan käynnistää hankinta.

Hankinta suunnitteluvaiheiden välissä vie isommissa hankkeissa n. 1-2 vuotta.

# Mikä on yleissuunnitelma



Väylävirasto  
Trafikledsverket



Yleissuunnitelmassa on esitettävä selvitys tutkituista vaihtoehdoista, radan liikenteelliset ja tekniset perusratkaisut, rautatiealueen likimääräinen sijainti sekä rautatiealueen ja rautatieliikenteen arvioidut vaikutukset, kuten vaikutukset tie- ja liikenneoloihin, liikenneturvallisuuteen, maankäyttöön, kiinteistörakenteeseen ja ympäristöön sekä ihmisten terveyteen, elinoloihin ja viihtyvyyteen.



Suunnitelmassa on lisäksi esitettävä mahdollisuudet haitallisten vaikutusten poistamiseksi tai vähentämiseksi sekä alustava kustannusarvio.



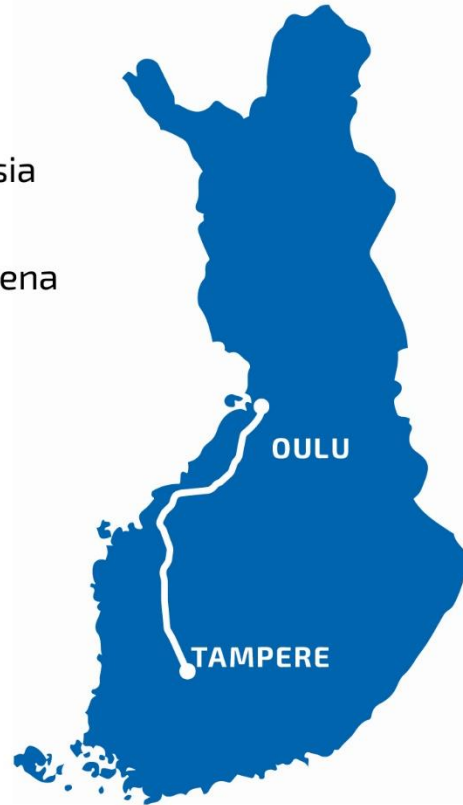
Kun yleissuunnitelman vaikutusalueella käsitellään rakennuslupahakemusta, on katsottava, ettei luvan myöntämisellä vaikeuteta yleissuunnitelman toteuttamista (rakentamisrajoitus).



Yleissuunnitelma on ohjeena ratasuunnitelmaa laadittaessa.

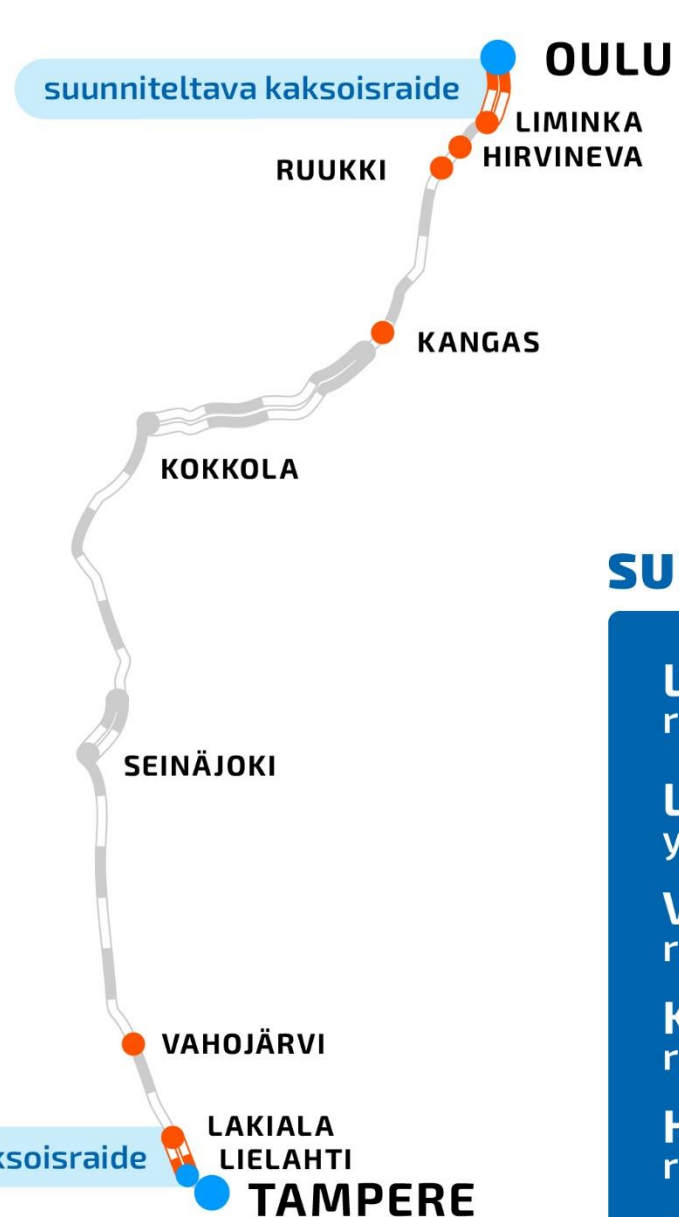
# RATASUUNNITTELU TAMPERE-OULU 2021-2024

Tampere–Oulu rataosuus on yksi Suomen merkittävimmistä ratayhteyksistä. Ratasuunnittelu Tampere–Oulu -hankkeella suunnitellaan välille uusia kaksoisraideosuuksia sekä liikennepaikkoja kehitettäviä toimenpiteitä kuten uusia sivuraiteita. Suunnittelun tavoitteena on parantaa radan välityskykyä. Hankkeessa jatketaan Tampere–Oulu välin kehittämis-toimenpiteiden vaiheittaista suunnittelua ja toteuttamista, mikä mahdollistaa loppu-tilanteessa myös matka-aikojen lyhenemisen.



- Nykyinen liikennepaikka
- Kehitettävä liikennepaikka
- Nykyinen raide
- Suunniteltava kaksoisraide

**Suunnittelukohteiden rakentamisesta ei ole päätöstä. Mikään kohteista ole mukana investointiohjelmassa.**



## SUUNNITTELUVAIHE

**Liminka-Oulu**  
ratasuunnitelma

**Lielahdi-Lakiala**  
yleissuunnitelma

**Vahojärvi**  
ratasuunnitelma

**Kangas**  
ratasuunnitelma

**Hirvineva**  
ratasuunnitelma

**Ruukki**  
esiselvitys

# Lielähti-Lakiala kaksoisraide hankkeen eteneminen ja päätöksenteko

- Pidetyt vuorovaikutustilaisuudet
  - YVA-arviointiohjelman yleisötilaisuus 29.8.2023
  - YVA-arviointiselostuksen yleisötilaisuus 11.4.2024
  - asukaskävelyt 22.5.2024
- Pirkanmaan ELY-keskus on antanut ympäristövaikutusten arviointiselostuksesta perustelun päätelmän 6/2024.
  - <https://www.ymparisto.fi/fi/osallistu-ja-vaikuta/ymparistovaikutusten-arviointi/lielahti-lakiala-kaksoisraide-tampere-ja-ylojarvi>
- Kaksoisraidehanke ei sisälly Väyläviraston investointiohjelmaan 2025-2032 eikä rakentamisesta ole tehty päätöstä eikä sille ole myönnetty rahoitusta.



Väylävirasto  
Trafikledsverket



# Vaikuta ja osallistu

- Suunnitelmaluonnoksia esitellään 15.8.2024 yleisötilaisuudessa.
- Suunnitelmaluonnoksista on mahdollista jättää palautetta 29.8.2024 saakka
  - [Valtion liikenneväylien suunnittelu](#) –palvelussa ([www.vayliensuunnittelu.fi/](http://www.vayliensuunnittelu.fi/)) tai
  - hankkeen verkkosivuilla [www.vayla.fi/ratasuunnittelu-tampere-oulu-lielahti-lakiala](http://www.vayla.fi/ratasuunnittelu-tampere-oulu-lielahti-lakiala)
- Suunnitelma valmistuu vuoden 2024 lopulla ja asetetaan nähtäville keväällä 2025, jolloin suunnitelmasta voi jättää muistutuksen. Valmiista suunnitelmasta pyydetään myös lausunnot sidosryhmiltä.



Väylävirasto  
Trafikledsverket

# Suunnittelun aikana tulleita palautteita

- Suunnittelun aikana on saatu lukusia palautteita ja YVA-prosessiin kuuluvia muistutuksia, jotka on käsitelty osana suunnittelua.
  - Keijärven kohdalla radan puolisuus
  - Siltaratkaisut ja siltojen sijainti
  - Lepojärven oikaisu
  - Tieyhteyksien muutostoiveet





Väylävirasto  
Trafikledsverket



**Euroopan unionin  
osarahoittama**

*Tämän julkaisun sisällöstä vastaa yksin Väylävirasto, eikä se välttämättä vastaa Euroopan Unionin mielipidettä.*



# Yleissuunnitelmaluonnos

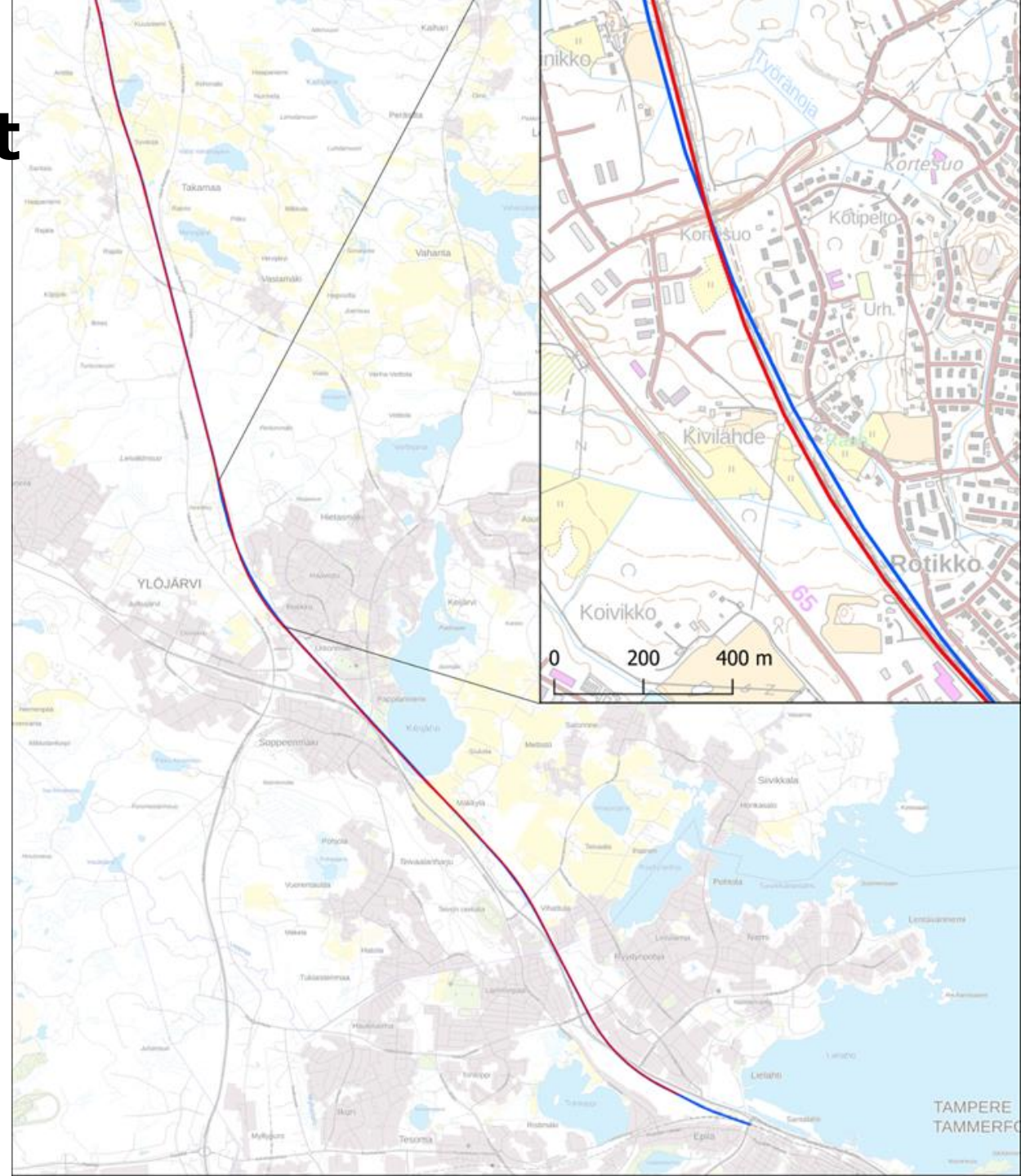
TIINA KUMPULA



# YVA-menettely valmistunut

- YVA-menettelyn yhteydessä arvioidut hankevaihtoehdot olivat:
  - **VE0+** Nykyisen radan parantaminen pienillä kunnossapitotoimenpiteillä, kapasiteetti ei kasva
  - **VE1** Kaksoisraiteen rakentaminen (16,8 km), tavoitenopeus 200 km/h, ei kaarreoikaisuja (**punainen**)
  - **VE2** Kaksoisraiteen rakentaminen (16,8 km), tavoitenopeus 200-250 km/h, kaarreoikaisut Kortesuon ja Lepojärven kohdalla (**sininen**)

**Perustellun päätelmän mukaan kaikki hankevaihtoehdot ovat toteutuskelpoisia.**



# Nostoja perustellusta päätelmästä

Ekologisten yhteyksien merkitys korostui -> tutkitaan mm. vielä liito-oraville ylityspaikkoja ja pieneläinputkia. Arolan AK muutetaan ekologiseksi yhteydeksi.

Luontovaikutusten kannalta etenkin rakentamisaikaisten pintavesien/työmaavesien hallinta ja maankäyttöhankkeiden yhteensovitus merkittävää.

Epilä-Villilä A-pohjavesialueen ja Keijärven välinen pohjavesien tilanne -> seurantaohjelmaan.

Keijärven pienemmässä altaassa haitta-aineiden lisätutkimustarve -> jatkotutkimuksia.

Mustaliuskekiven kartoitus laadittava -> jatkotutkimuksia.

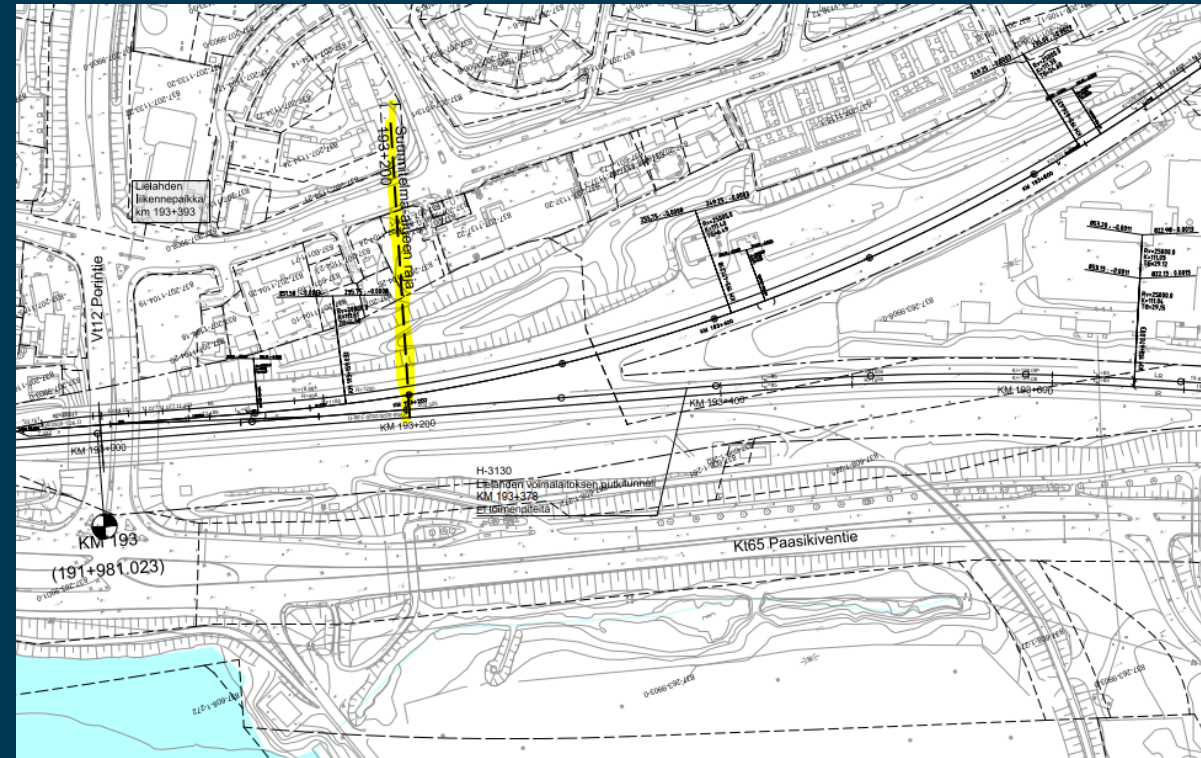
Purot/norot kartoitettava seuraavassa suunnitteluvaiheessa.

Metsähallituksen luonnonsuojelualueeksi varattu kiinteistö puuttuu kartalta -> selvitetään ja lisätään.



# Yleissuunnitelma

- YVA-menettelyyn verrattuna suunnittelualue on lyhentynyt alkupäästä hieman siten, että Lielahden liikennepaikka sisältyy yleissuunnitelmaan vain siltä osin, kuin se kaksoisraiteen rakentamisen ja käyttöön oton kannalta on välttämätöntä.
- Yleissuunnitelmatyössä on huomioitu päättyneen YVA-menettelyn aikana kertynyttä tietoa.
- YVA-menettelyn perustelu päätelmä on tärkeä jatkosuunnittelua ohjaava dokumentti.
- Yleissuunnitelmaluonnos on kombinaatio YVA-selostuksen vaihtoehtoja 1 ja 2.

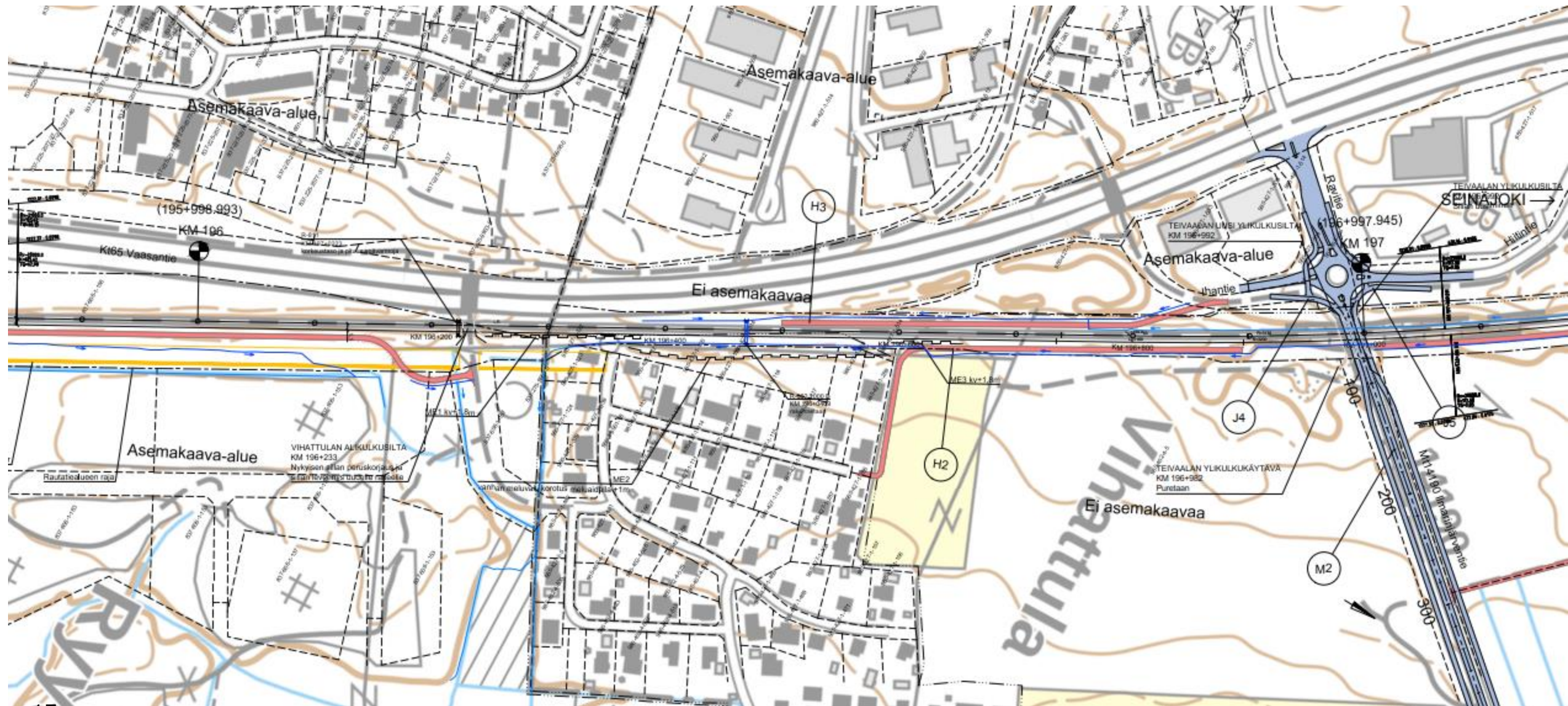


# Yleissuunnitelma

- Yleissuunnitelmaluonnos:
  - Lielahden ylikulkusilta käsitellään hallinnollisesti tunnelina.
  - Nopeus Lielahdesta Siltatielle 180-200 km/h, siitä pohjoiseen 250 km/h.
  - Uusi raide Lielahdesta Mäkkylään nykyisen itäpuolella ja siitä pohjoiseen länsipuolella.
  - Kortesuon kohdalle ei kaarreoikaisua.
  - Lepojärven kohdalla ratalinjaa suoritetaan (kaarreoikaisu).
  - Yli- ja alikulut säilyvät nykyisillä kohdillaan, pois lukien Lakialan ylikulkusilta: Lakialan ylikulkusilta korvataan suurentamalla Särkijärventien alikulkua ja toteuttamalla uusi rinnakkaistie Särkijärventieltä Särkijärvenpolulle.
  - 1-2 asuinrakennuksen lunastus.

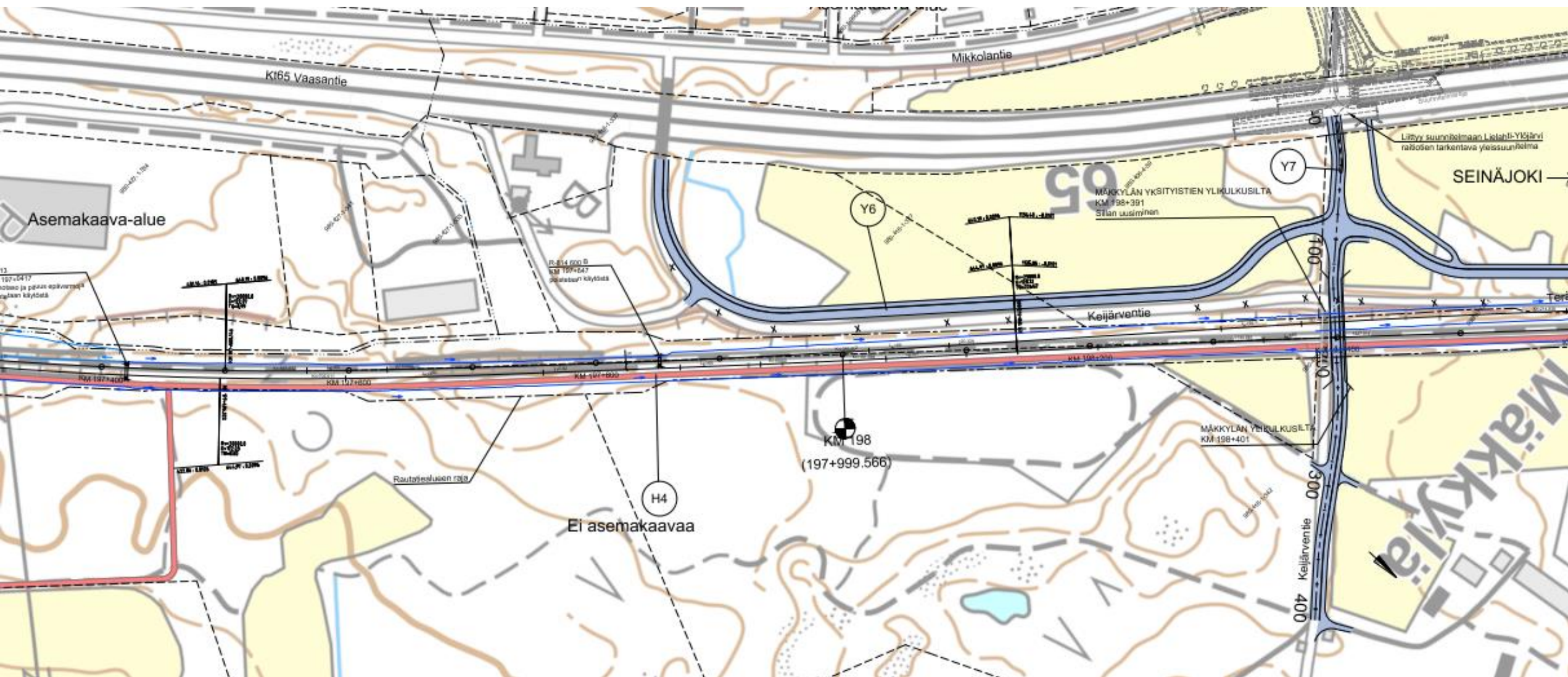


# Vihattula ja Teivaala



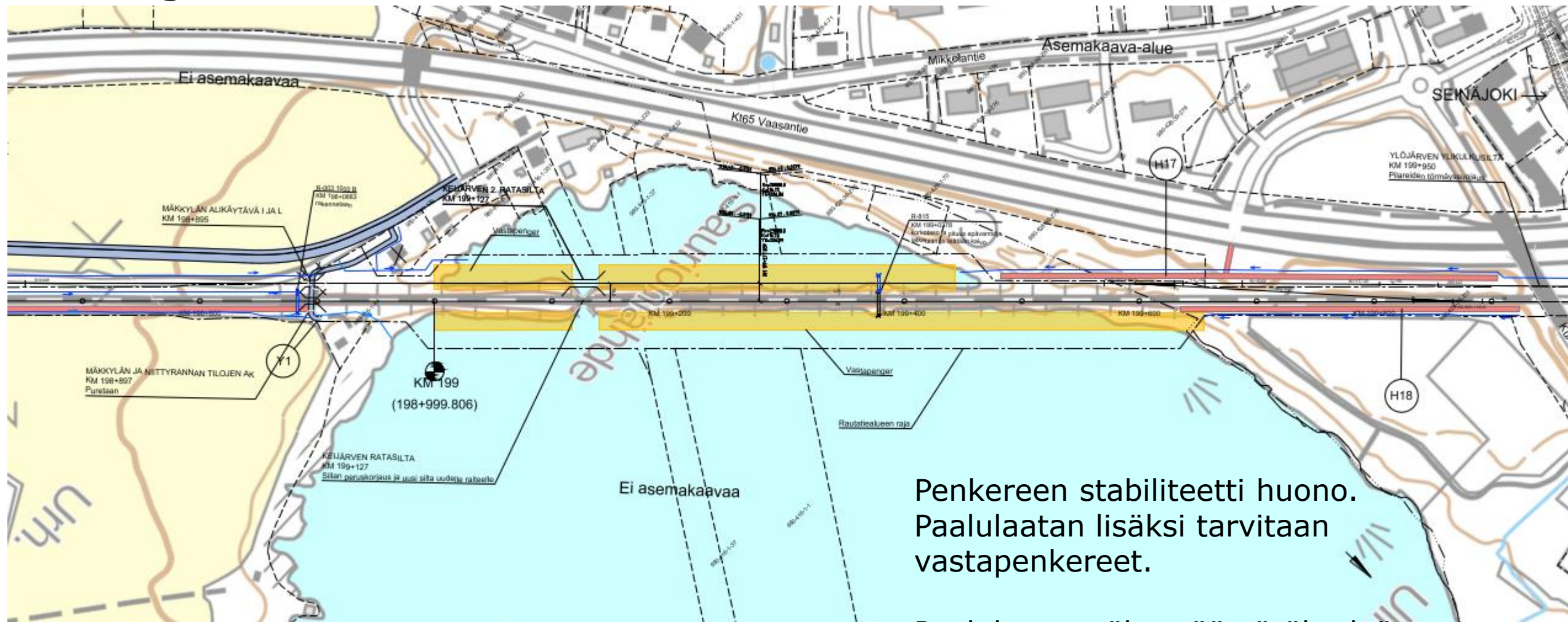


# Mäkkylä





# Keijärvi



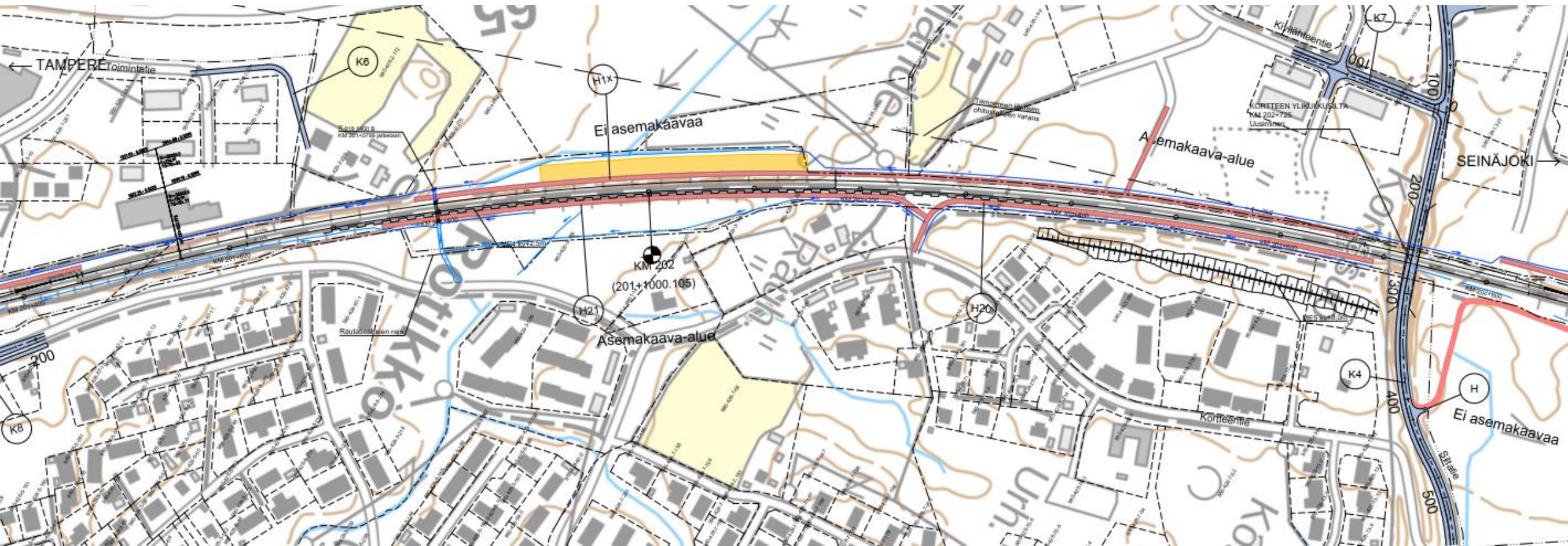
Penkereen stabiliteetti huono.  
Paalulaatan lisäksi tarvitaan  
vastapenkereet.

Paalulaatta vähentää värähtelyä  
nykyisen asutuksen suuntaan.



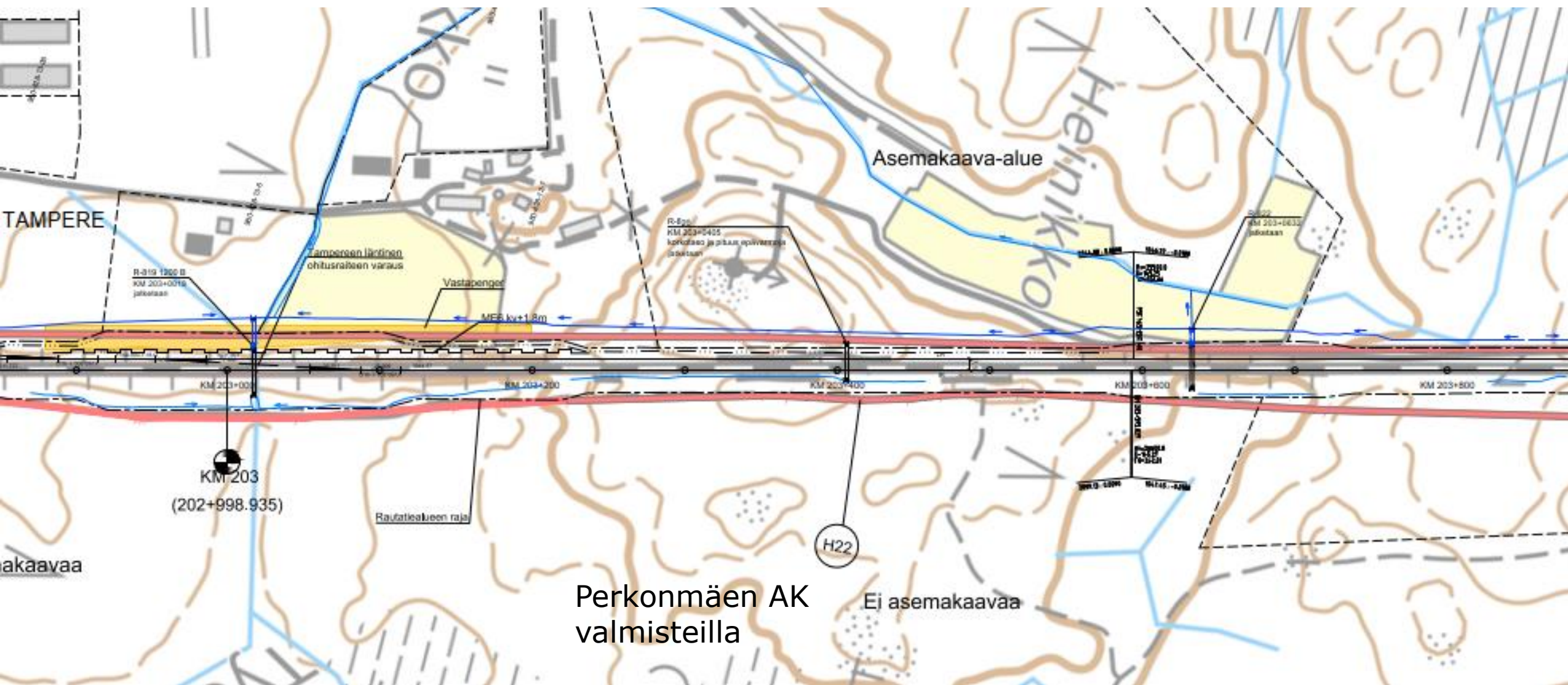


# Suorannantie-Siltatie



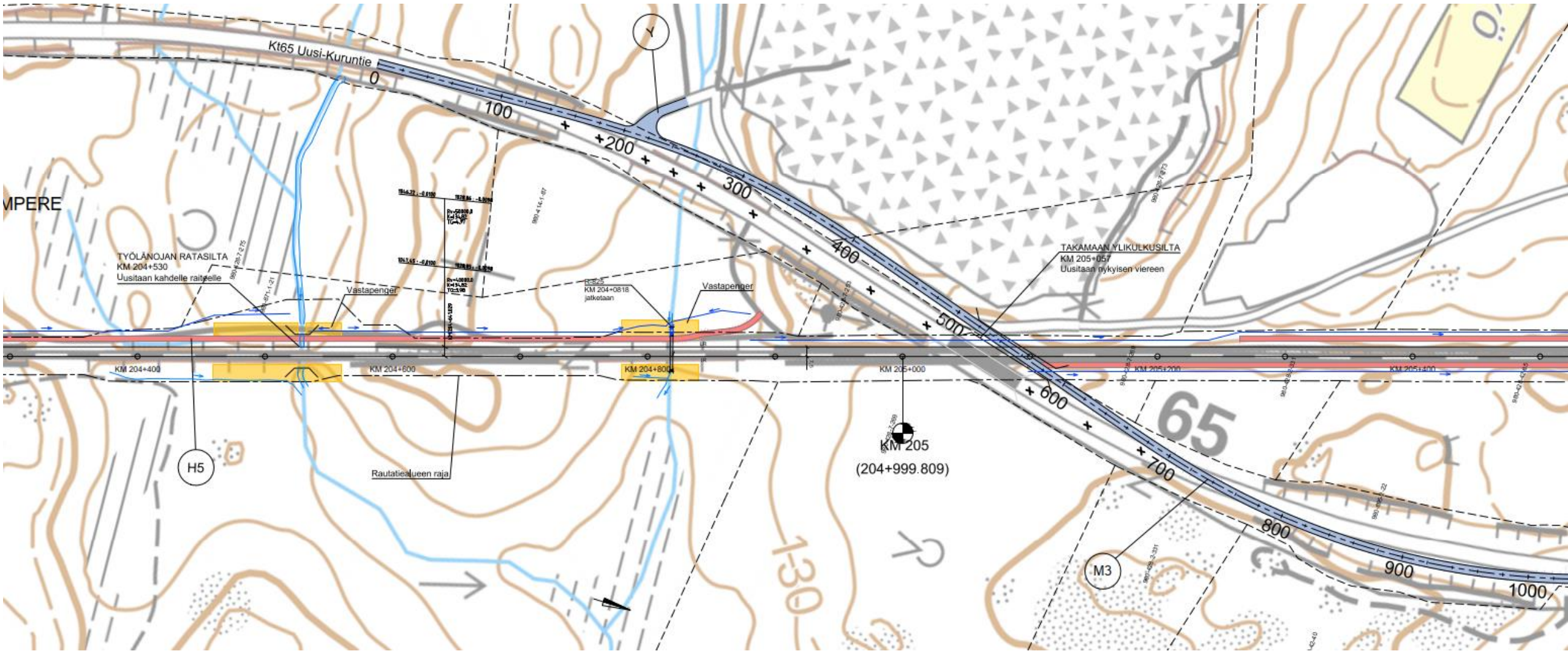


# Heinikko



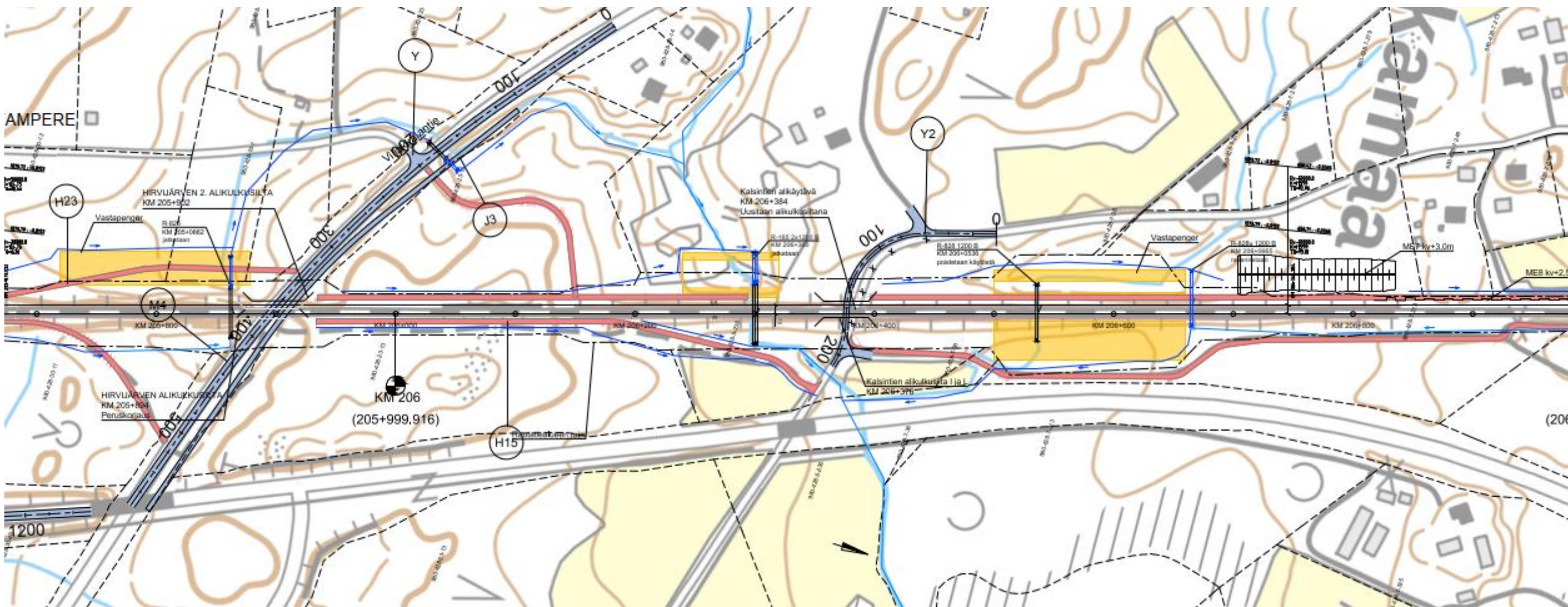


# Perkonmäki – Takamaan YKS



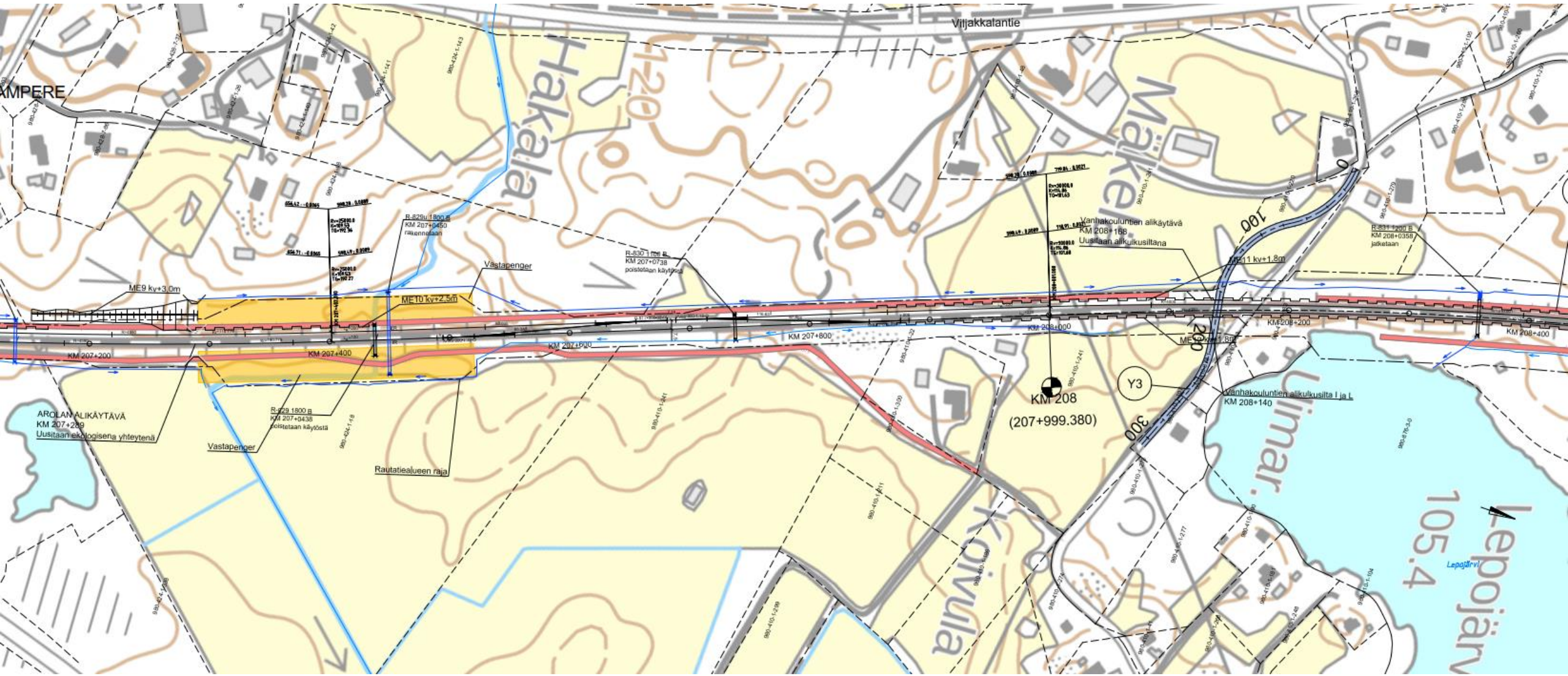


# Viljakkalantie - Takamaa



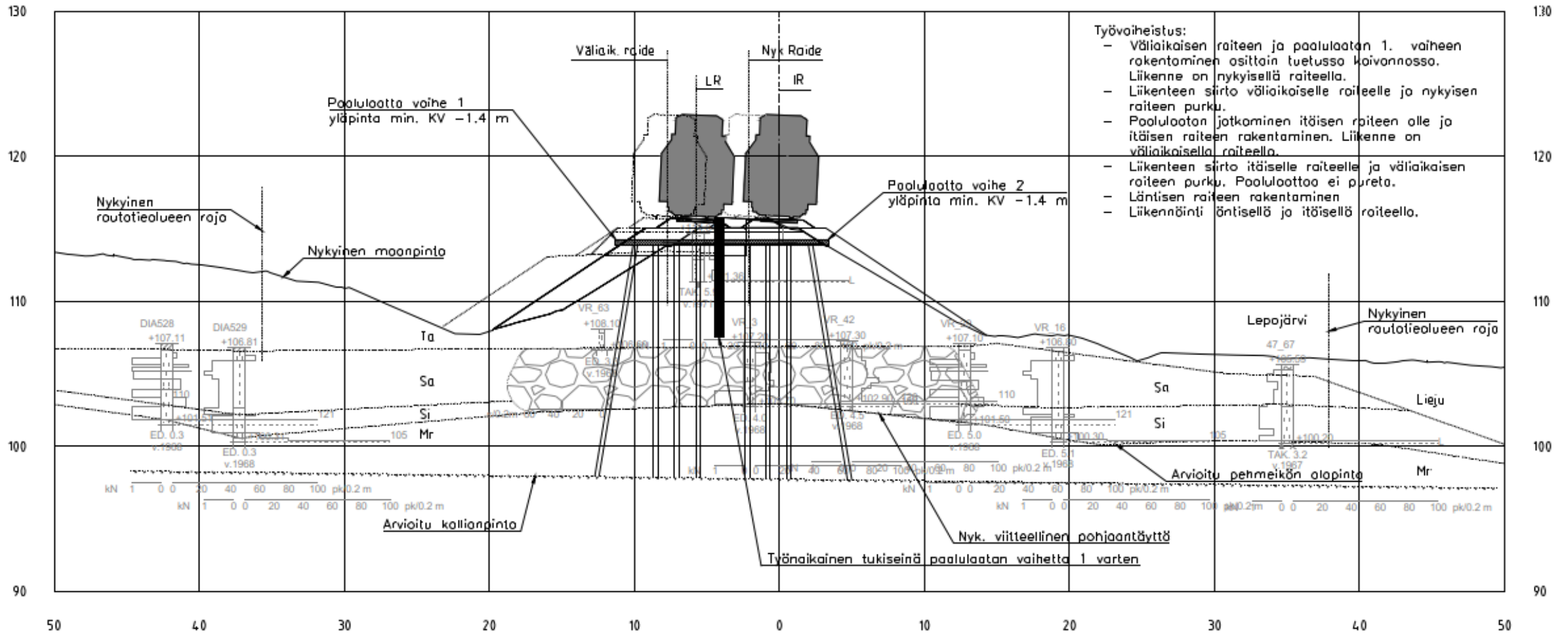


# Lepojärven oikaisu ja Vanhankouluntien AK



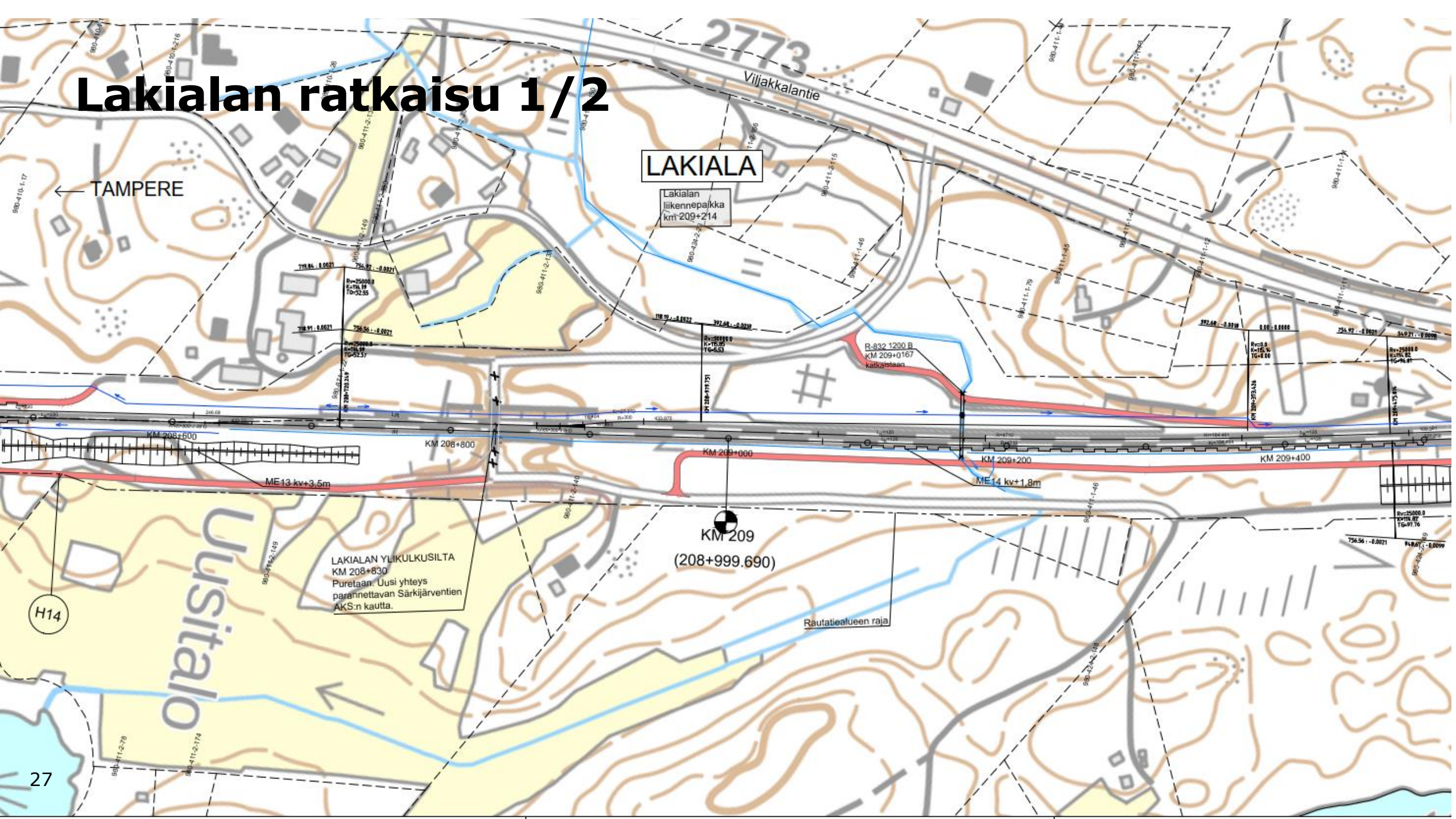
# LEPOJÄRVEN PAALULAATTOJEN TYYPIPOIKKILEIKKAUS

KM 208+360





# Lakialan ratkaisu 1/2



LAKIALA

Lakialan liikennepaikka  
km 209+214

TAMPERE

Uusitalo

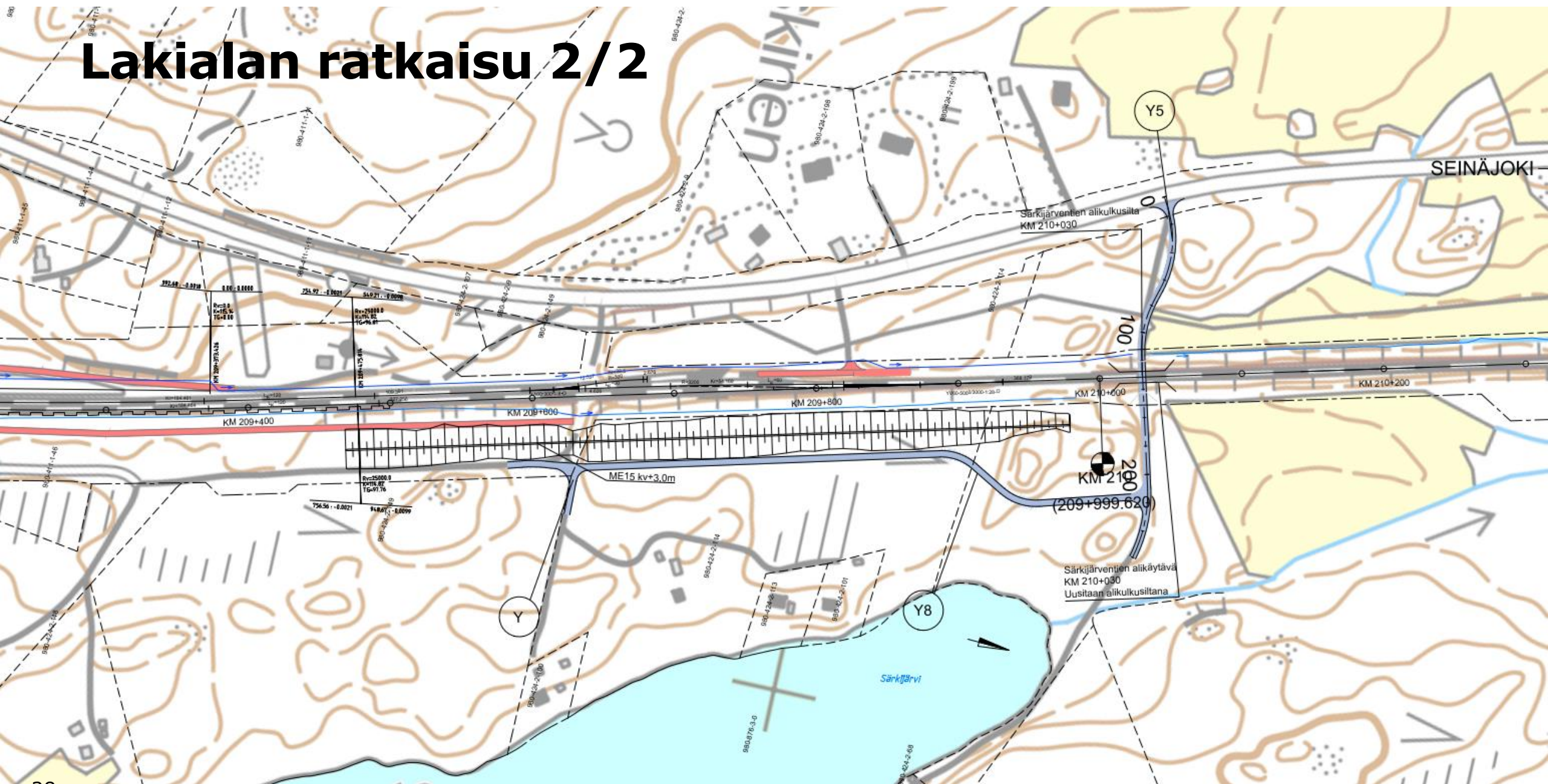
KM 209  
(208+999.690)

LAKIALAN YLIKULKUSILTA  
KM 208+830  
Puretaan: Uusi yhteys  
parannettavan Särkijärventien  
AKS:n kautta.

Rautatiealueen raja



# Lakialan ratkaisu 2/2



# Yhteystiedot

## Väylävirasto

Projektipäällikkö

Eero Virtanen

029 534 3017

eero.virtanen@vayla.fi

## Sitowise

Projektipäällikkö

Tiina Kumpula

+358 40 051 6888

tiina.kumpula@sitowise.com



Väylävirasto  
Trafikledsverket





Väylävirasto  
Trafikledsverket