



SITOWISE

Valtateiden 4 ja 8 kehittämisselvitys välillä Lapinkangas - Haaransilta

Suunnitelmaluonnosten esittelytilaisuus 29.8.2023

Esisuunnitteluvastaava Marjo Paavola, Pohjois-
Pohjanmaan ELY-keskus, L- vastuualue

Projektipäällikkö Pirkka Hartikainen
Sitowise Oy



Lähtökohdat: Valtatien 8 rooli suunnittelualueella

- Valtakunnallinen tason II pääväylä
 - Huolehdittava riittävän palvelutason ylläpitämisestä huomioiden sen liikenteellinen merkitys
 - Turvattava alueelliset olosuhteet huomioon ottaen pitkämatkaiselle liikenteelle mahdollisimman tasainen matkanopeus
 - **Nopeusrajoituksen** on oltava vähintään 80 km/h.
- Osa Eurooppa-tasoista TEN-T –kattavaa verkkoa



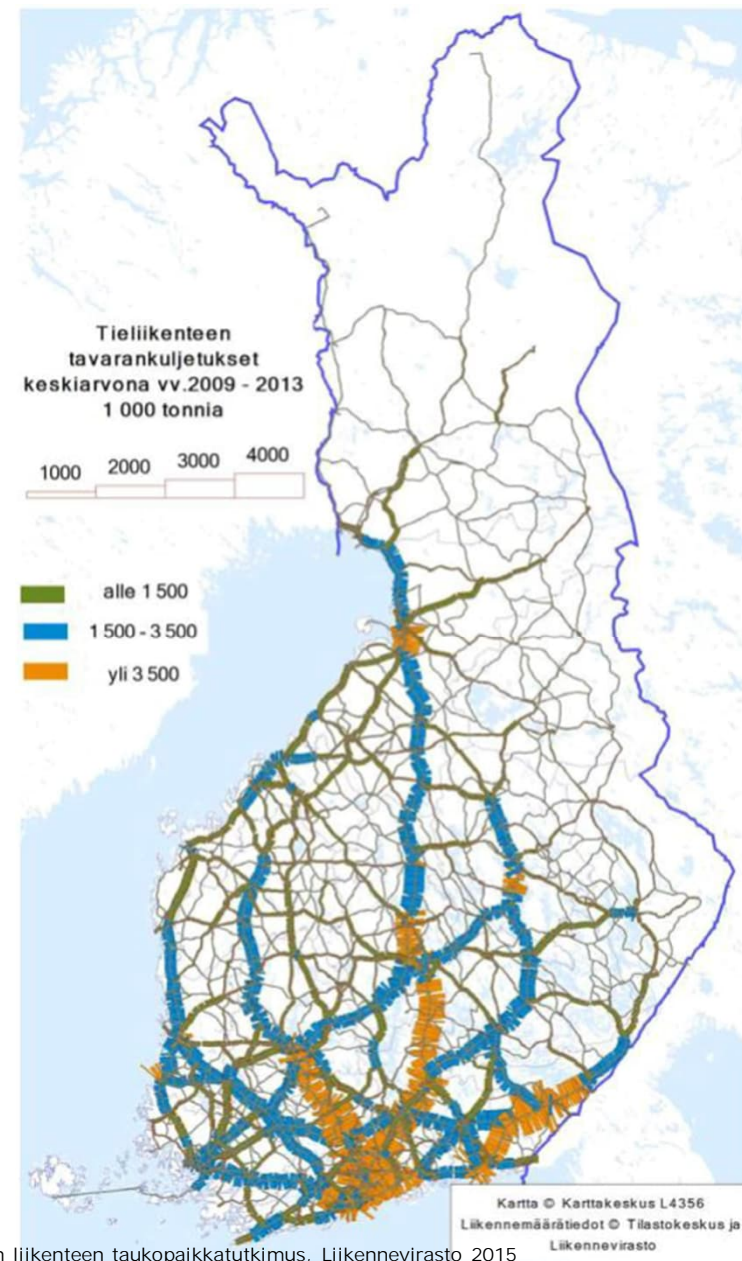
*Liikenne- ja viestintäministeriön
asetus
maanteiden ja rautateiden
pääväylistä ja niiden palvelutasosta
(21.11.2018), 4§*

Lähtökohdat: Valtatien 8 uudelleenarviointi välillä Vaasa–Oulu

- Raportissa esitetty ajankohtainen näkemys valtatie 8 kehittämisen tavoitetilasta vuonna 2040
 - Valtatie tuntumassa olevat kunnat tarvitsevat kaavoituksen pohjaksi tietoa siitä, millaiseksi tietä suunnitellaan kehitettävän pitkällä aikajänteellä
- Tavoitetila muodostaa perustan hankekohtaiselle väyläsuunnittelulle ja hankkeiden toteutukselle, joita tehdään pitkän ajanjakson kuluessa
 - Palvelutaso toteutuu vaiheittain
- Keskeisin koko välin palvelutasoa määrittävä käyttäjäryhmä ovat tavaraliikenteen runkokuljetukset
- Palvelutasotavoitteena korostuvat koko yhteysvälillä turvallisuus, ennakoitavuus ja hallittavuus. Ilmastonmuutoksen torjunta nostaa huomion kohteeksi lisäksi raskaan liikenteen tasaisen nopeuden mahdollistavat ajo-olosuhteet ja teiden (päällysteen) kunnon

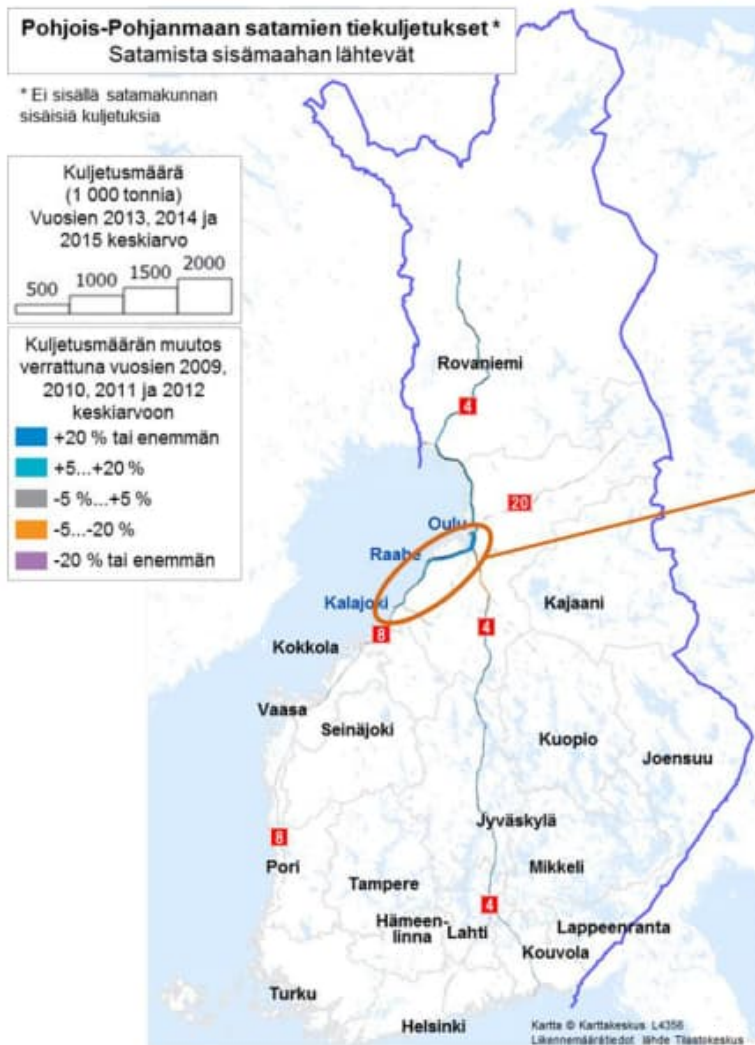
Valtatien 8 Vaasa–Oulu-yhteysväli on länsirannikon tärkein tieyhteys

- Valtatie 8 on merkittävä tavaraliikenteen tieyhteys länsirannikolla.
- Valtatien 8 Vaasa–Oulu-yhteysvälin kautta kuljetetaan tavaraa yhteysvälillä ja sen lähialueella sijaitsevien satamien ja sisämaan välillä. Eniten tavaratonneja satamiin ja satamista kuljetettiin Pyhäjoen ja Limingan välisellä tieosuudella.



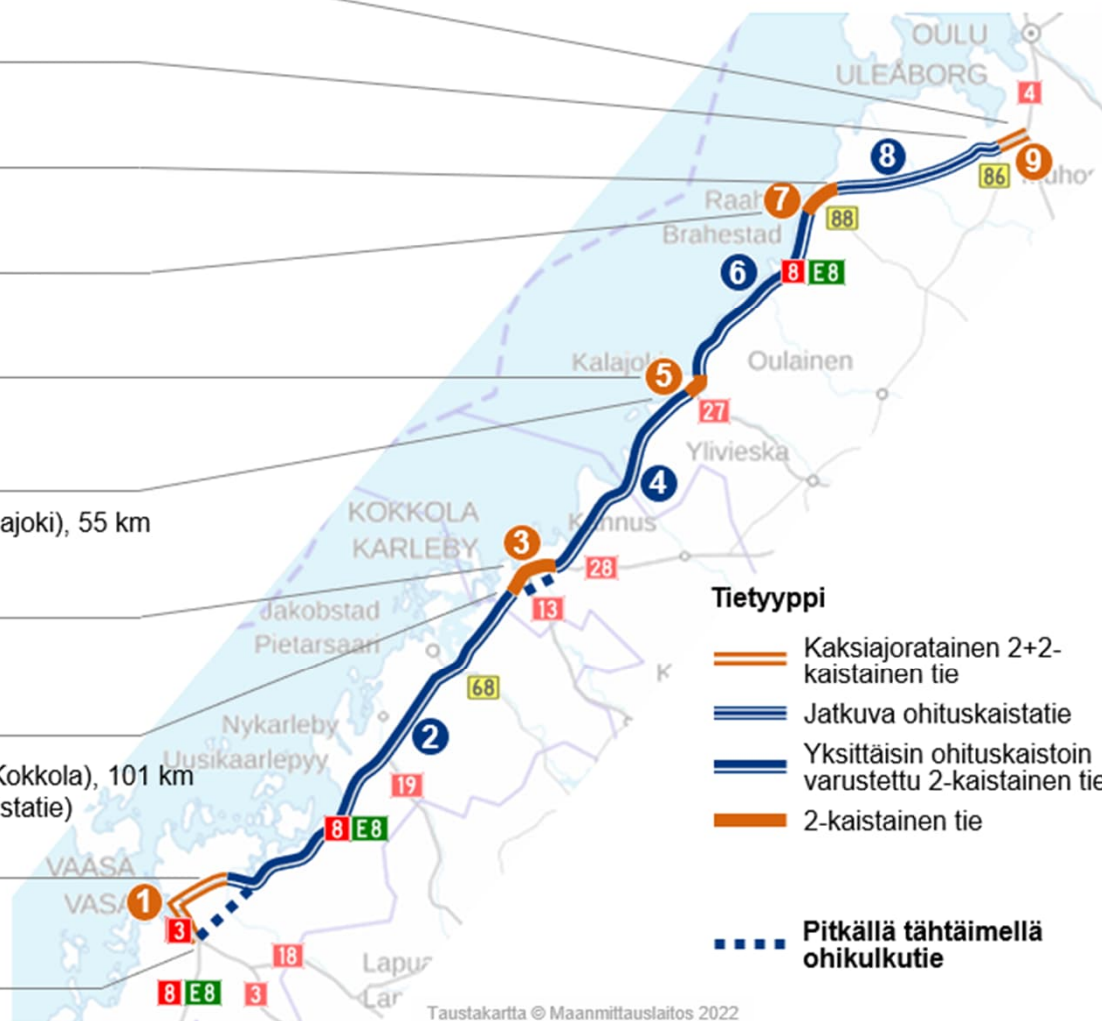
Lähde: Raskaan liikenteen taukopaikkatutkimus, Liikennevirasto 2015

Pohjois-Pohjanmaan satamien tiekuljetukset



Tavoitetila 2040

- 9 Limingan kohta** (kantatien 86 liittymä – Haaransilta), 7 km
Kaksiajoratainen 2+2-kaistainen tie
80–100 km/h
- 8 Raahe–Liminka** (Maunula, Raahe – kantatien 86 liittymä), 40 km
Jatkuva ohituskaistatie
80–100 km/h
- 7 Raahen kohta** (Aunolanperä – Maunula), 9 km
2-kaistainen tie
80 km/h (60 km/h)
- 6 Kalajoki–Raahe** (Rahvo, Kalajoki – Aunolanperä, Raahe), 49 km
Yksittäisin ohituskaistoin varustettu 2-kaistainen tie
80–100 km/h
- 5 Kalajoen kohta** (Vajekorpi – Rahvo), 5 km
2-kaistainen tie
80 km/h (60 km/h)
- 4 Kokkola–Kalajoki** (Peltokorventien liittymä, Kokkola – Vajekorpi, Kalajoki), 55 km
Yksittäisin ohituskaistoin varustettu 2-kaistainen tie
80–100 km/h (60 km/h)
- 3 Kokkolan kohta** (Mustikkamäki – Peltokorventien liittymä), 15 km
2-kaistainen tie
50–80 km/h
*Varaudutaan ohikulkutiehen
100 km/h*
- 2 Vaasa–Kokkola** (Koivulahti, Kyrönjoki, Mustasaari – Mustikkamäki, Kokkola), 101 km
Yksittäisin ohituskaistoin varustettu 2-kaistainen tie (jatkuva ohituskaistatie)
80–100 km/h
- 1 Vaasan kohta** (Vikby – Koivulahti, Kyrönjoki, Mustasaari), 23 km
Kaksiajoratainen 2+2-kaistainen tie
80–100 km/h
*Varaudutaan ohikulkutiehen
100 km/h*



Limingan kohta (kantatien 86 liittymä – Haaransilta)

Liikenteen luonne ja määrä 2021 (2040)

Tavara-, työmatka-, asiointi- ja paikallisliikennettä.
Liikennemäärä 9 200 – 14 800 (10 700 – 17 200) ja
raskaan liikenteen määrä 990 – 1 290 (1 240 – 1 600) ajoneuvoa
vuorokaudessa.

Nykyiset palvelutasopuutteet

Nopeustaso 60–80 km/h sekä kiertoliittymä ja liikennevaloliittymät eivät
mahdollista raskaan liikenteen tasaista ajonopeutta.

Tavoiteltava palvelutaso (Tason II pääväylä)

Tavoitellaan raskaan liikenteen tasaista ajonopeutta ja liikenteen sujuvaa
liittymistä valtatiehen 4.

Tavoitetila

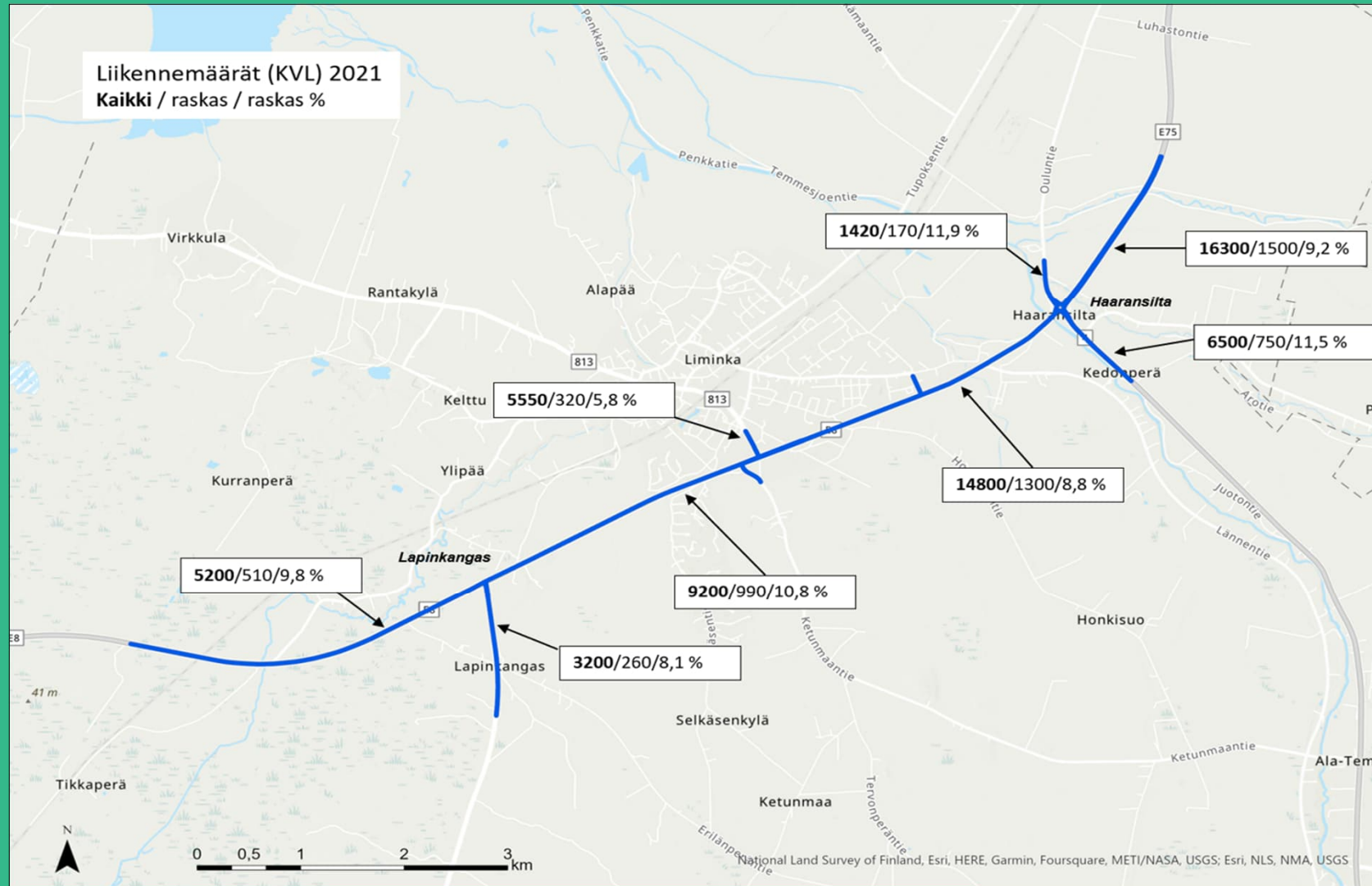
Kaksiajoratainen 2+2-kaistainen tie
Nopeustaso 80–100 km/h



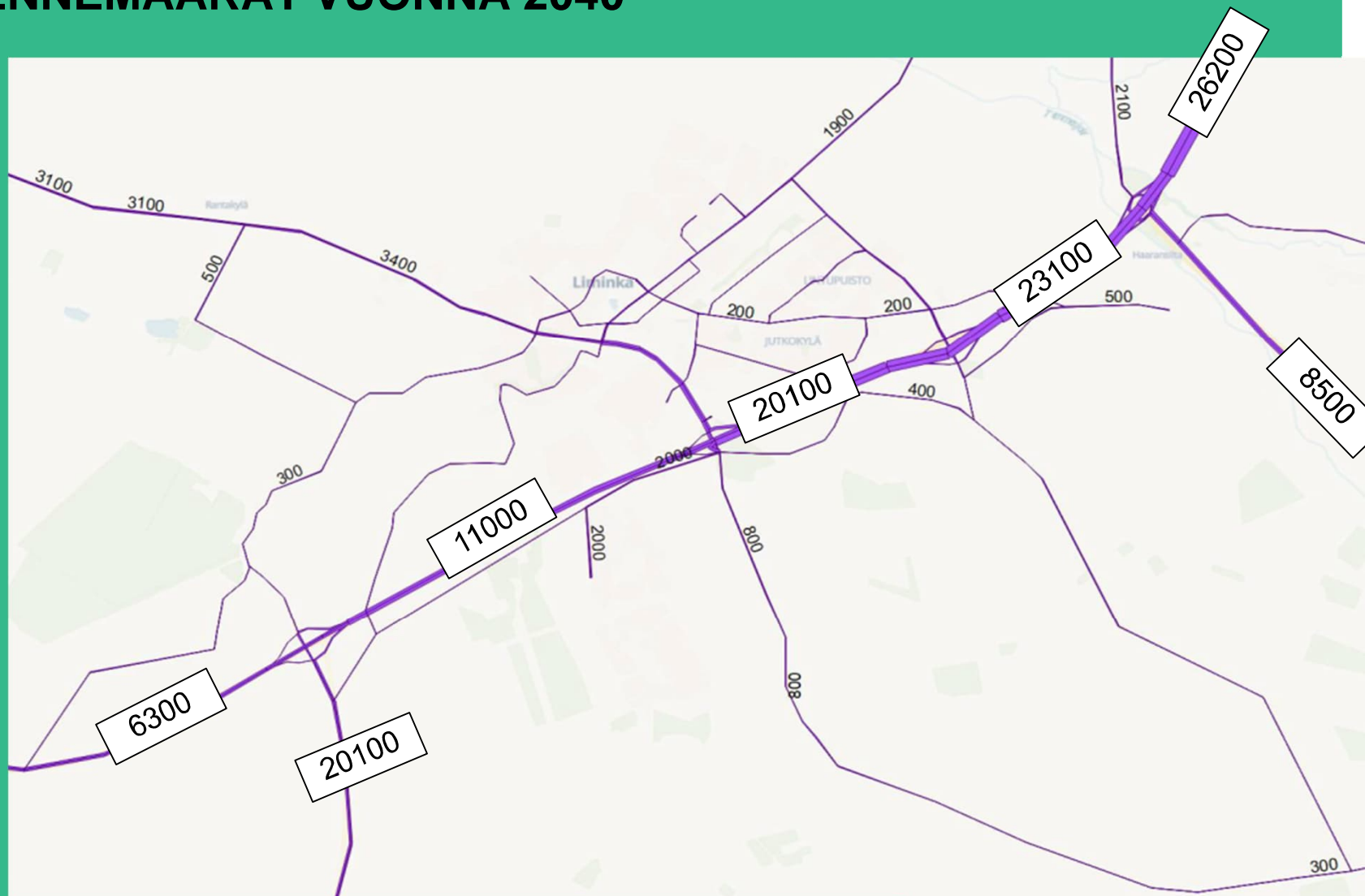
Sisältö ja aikataulu

- Selvityksessä määritetään pitkän aikavälin toimenpiteet valtateille 4 ja 8 Limingan kohdalle.
- Suunnittelualue ulottuu valtatieltä 4 Haarasillan liittymän kohdalta valtatieltä 8 Lapinkankaalle nykyisen ohituskaistajakson alkamiskohtaan
- Kehittämisselvitys ei ole maantielain mukainen suunnitelma
- Työssä arvioidaan myös toimenpiteiden alustavat toteuttamiskustannukset
- Työ valmistuu loppuvuodesta 2023

NYKYTILANNE, LIIKENNEMÄÄRÄT VUONNA 2021



ENNUSTE, LIIKENNEMÄÄRÄT VUONNA 2040

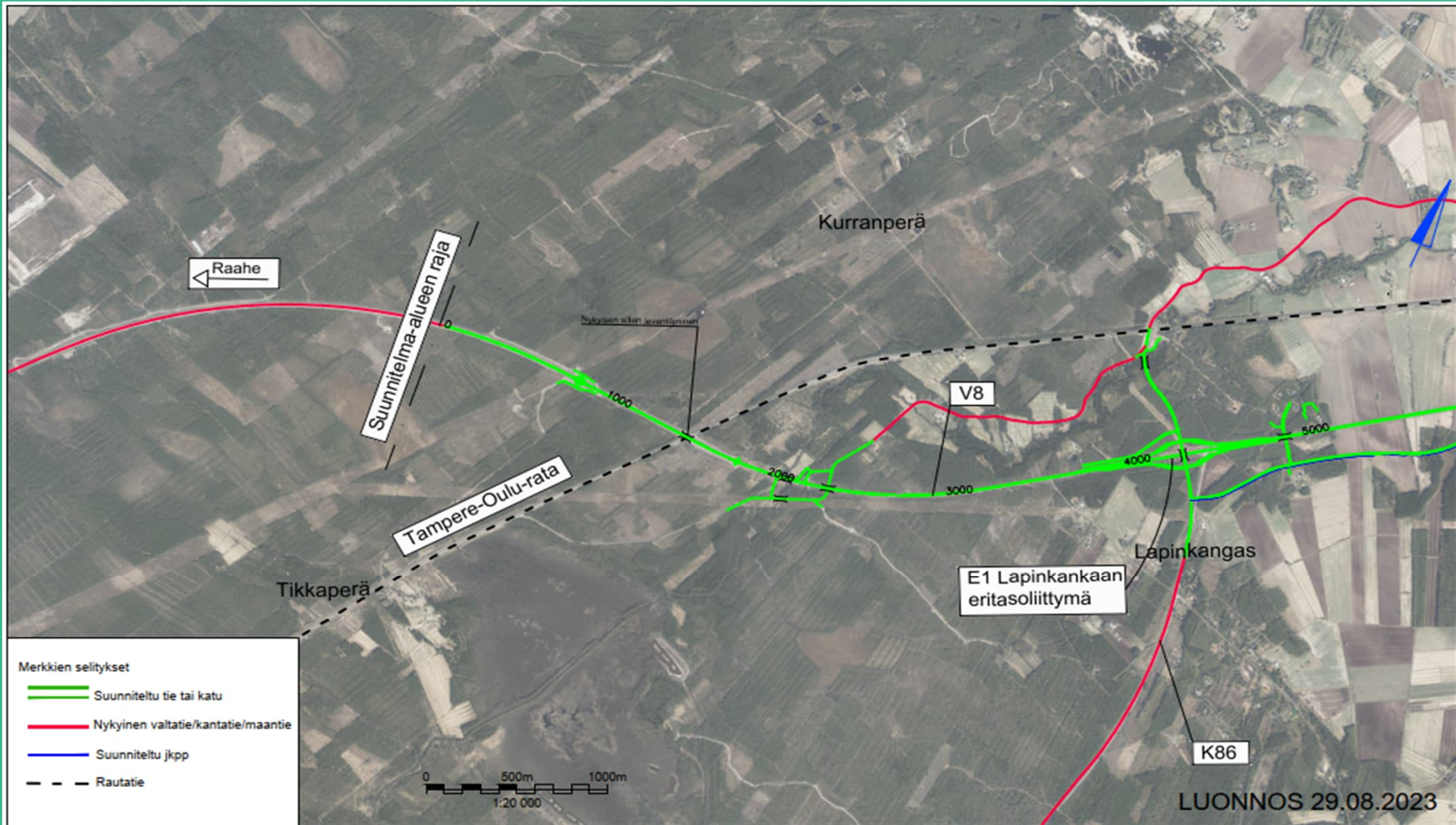


Hankkeen tavoitteet

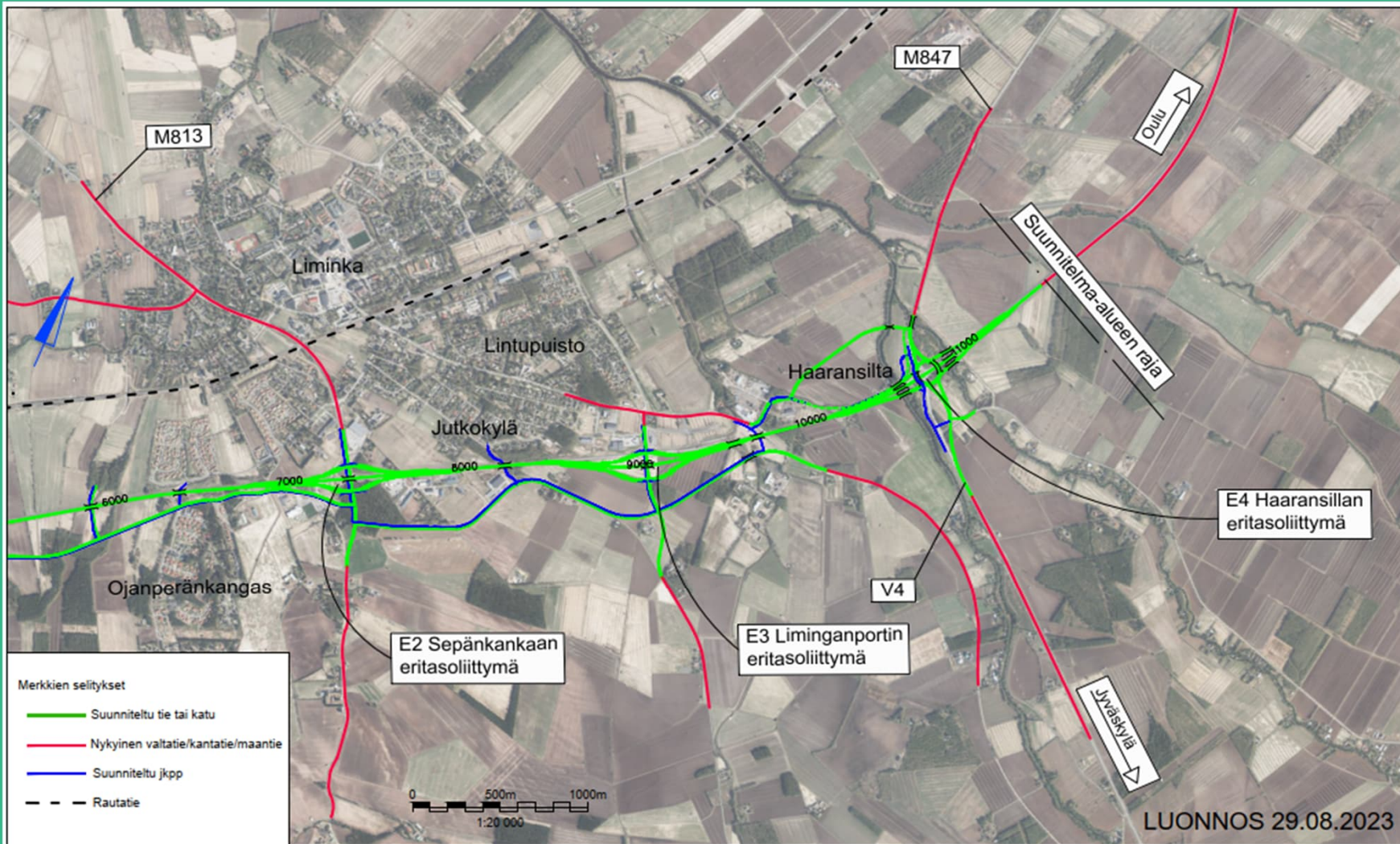
Hankkeen tavoitteena on:

- Turvata valtateiden 4 ja 8 liikenteen toimivuus myös tulevaisuudessa
- Parantaa alueen tieverkon liikenneturvallisuutta
- Turvata pitkämatkaisen liikenteen hyvä ja tasainen matkanopeus
- Turvata elinkeinoelämän ja työssäkäynnin kannalta tärkeät yhteydet alueelta Oulun suuntaan
- Parantaa jalankulkijoiden ja pyöräilijöiden toimintaympäristöä ja turvallista liikkumista sekä joukkoliikenteen toimintaedellytyksiä
- Parantaa poikittaisen liikenteen toimivuutta ja turvallisuutta
- Minimoida maankäytölle ja ympäristölle aiheutuvat haitat mm. melu

Hankkeen yleiskartta 1



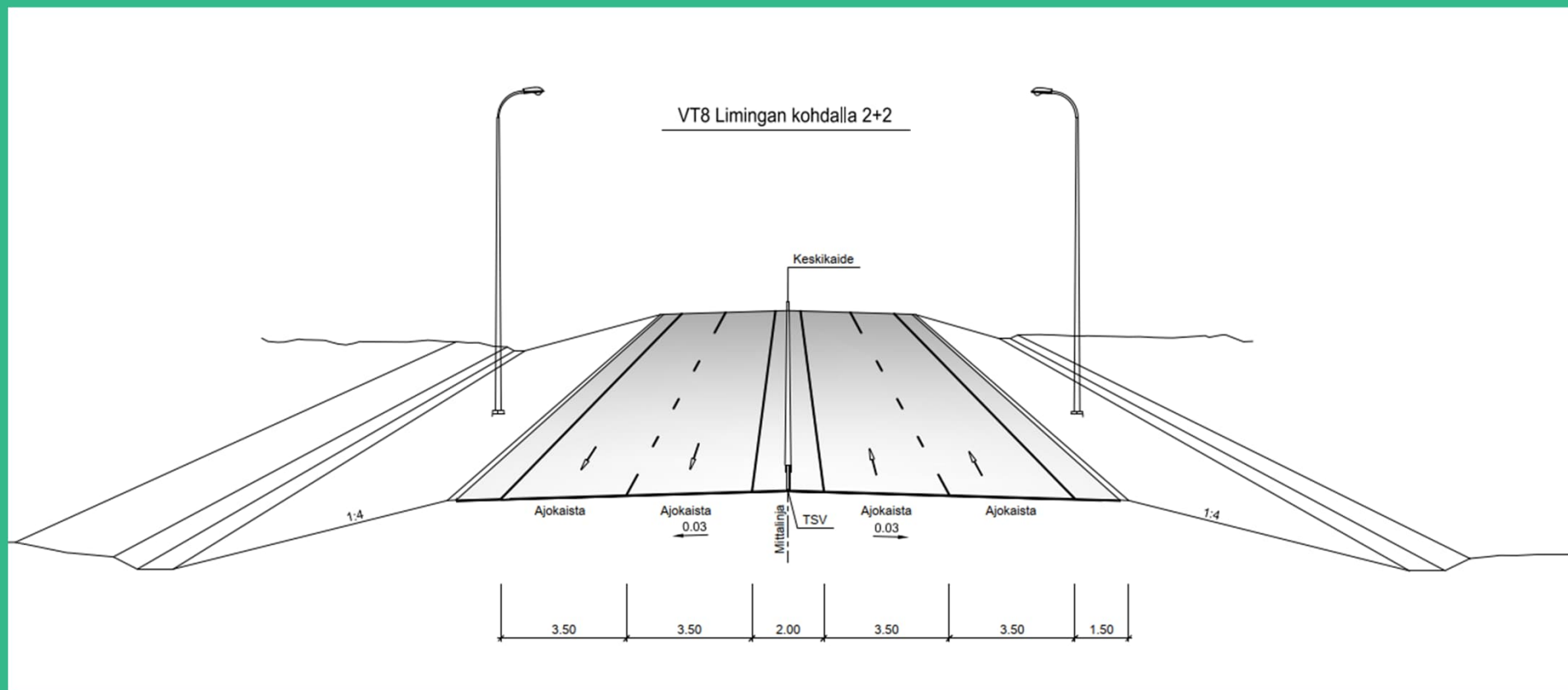
Hankkeen yleiskartta 2



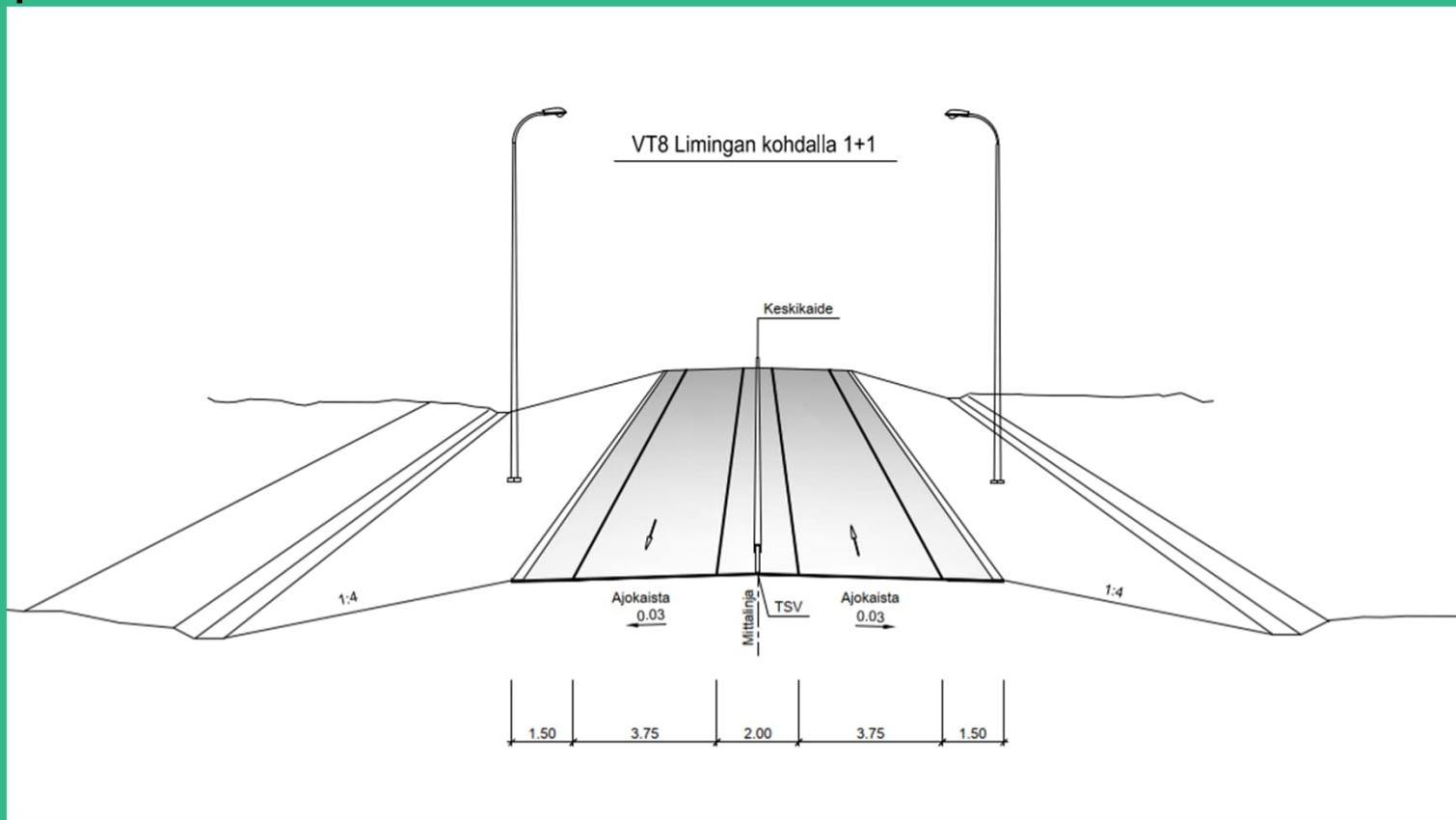
Suunnitteluratkaisut

- Valtatie 8 parannetaan Limingan kohdalla 2+2- kaistaisen keskikaiteellisena tienä
- Lapinkankaalta Raahen suuntaan valtatie on 1+1- kaistainen keskikaiteellinen tie
- Limingan kohdalla rakennetaan yhtenäinen tie- tai katureitti hitaalle liikenteelle
- Haaransillan kohdalla rakennetaan eritasokiertoliittymä
- Valtatien 8 nopeusrajoitus on joko 80 km/h tai 100 km/h.
- Nykyiset liikennevalo-ohjatut liittymät muutetaan eritasoliittymiksi
- Muut liittymät katkaistaan ja korvaavat yhteydet järjestetään muilta teiltä tai kaduilta
- Valtatien 8 risteävät jalankulun ja pyöräilyn yhteydet toteutetaan alikulkukäytävien kautta
- Yli 55 db:n melualueelle sijoittuvat asuinalueet suojataan melulta vallein tai aidoin

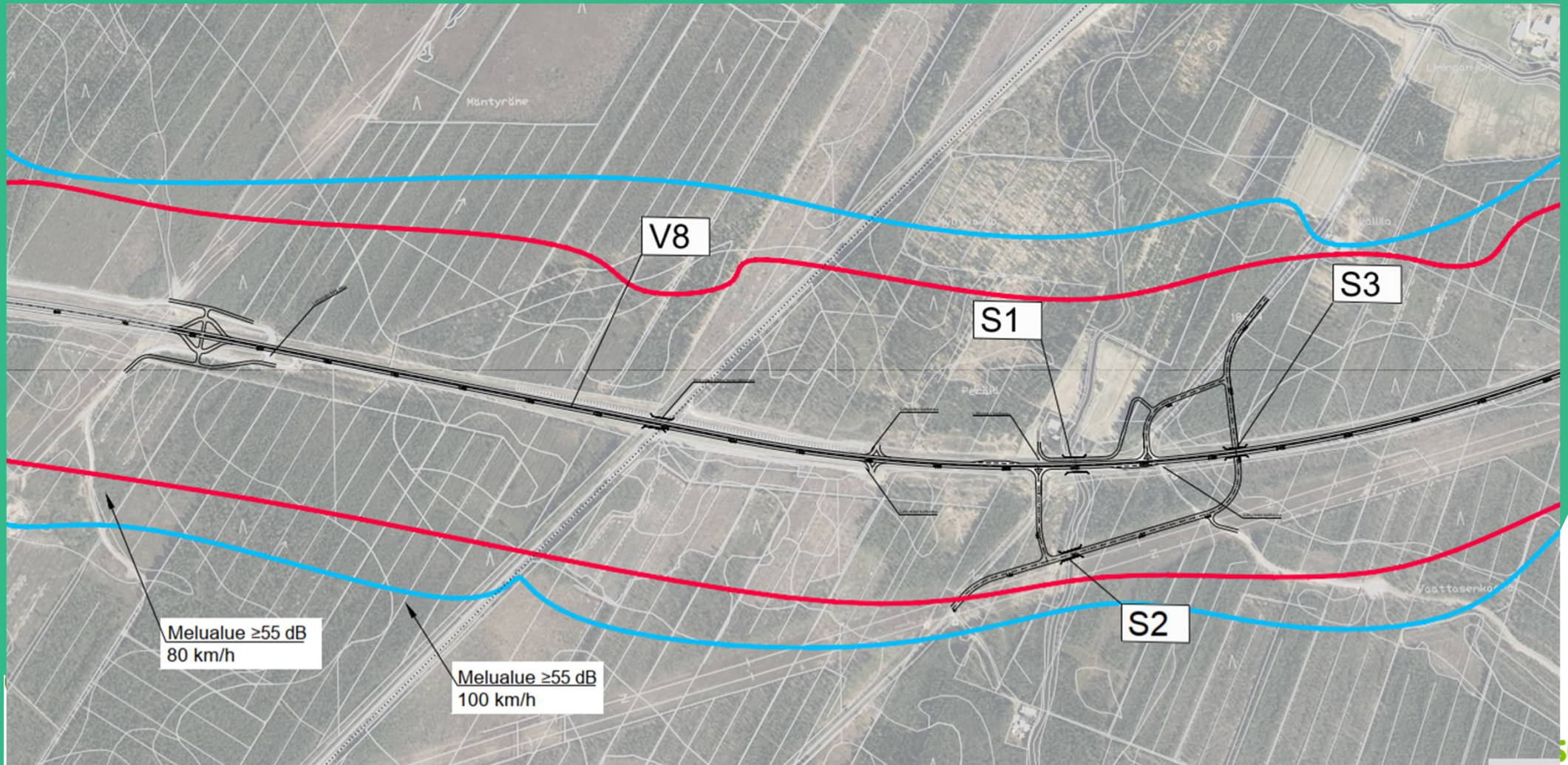
Valtatie 8, 2+2- kaistainen tie Limingan kohdalla



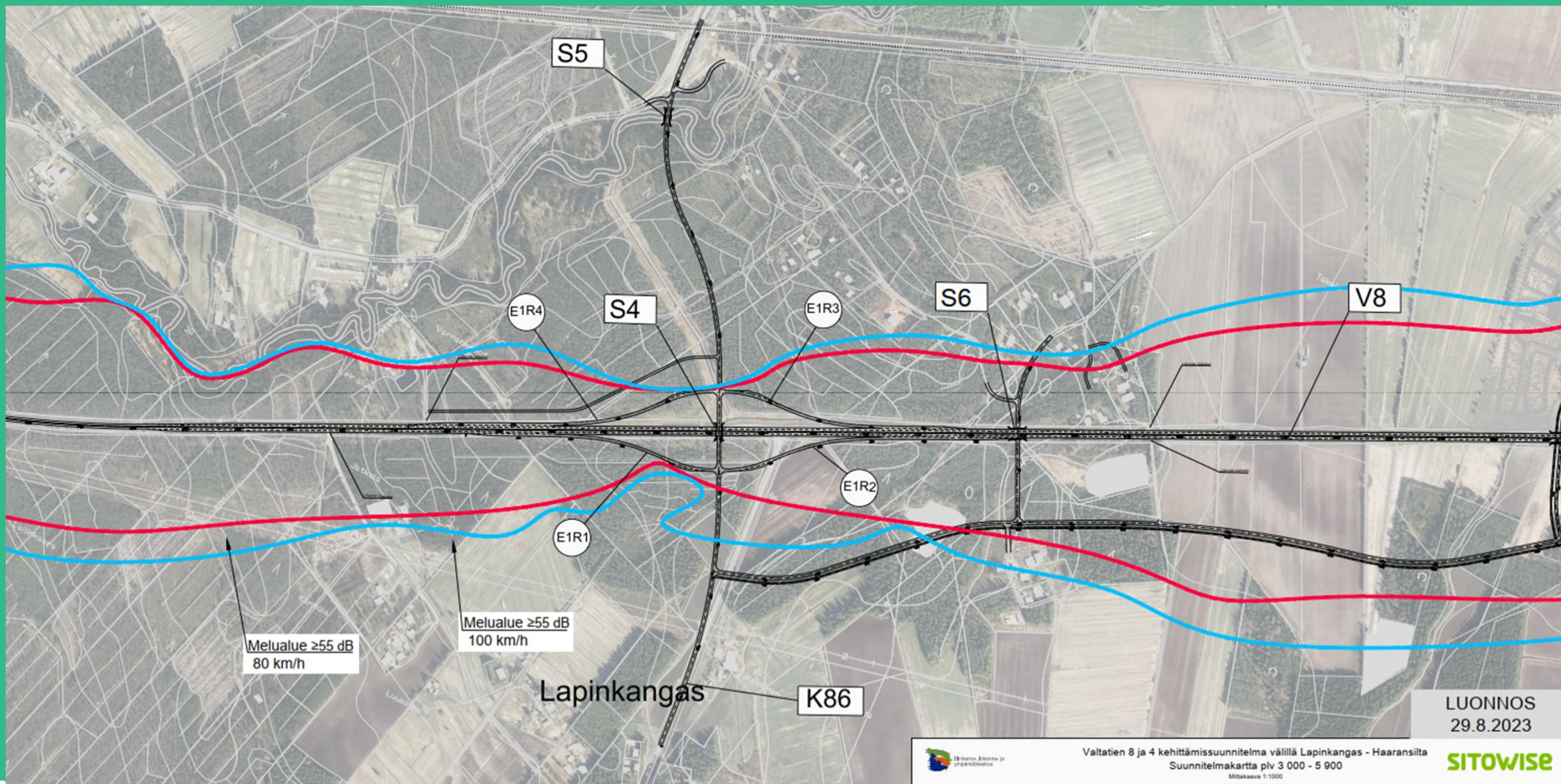
Valtatie 8 1+1 -kaistainen tie Lapinkankaan eteläpuolella



Suunnitelmap kartta 1, Limingan ylikulkusillan kohdalla



Suunnitelmapakartta 2, Lapinkankaalla



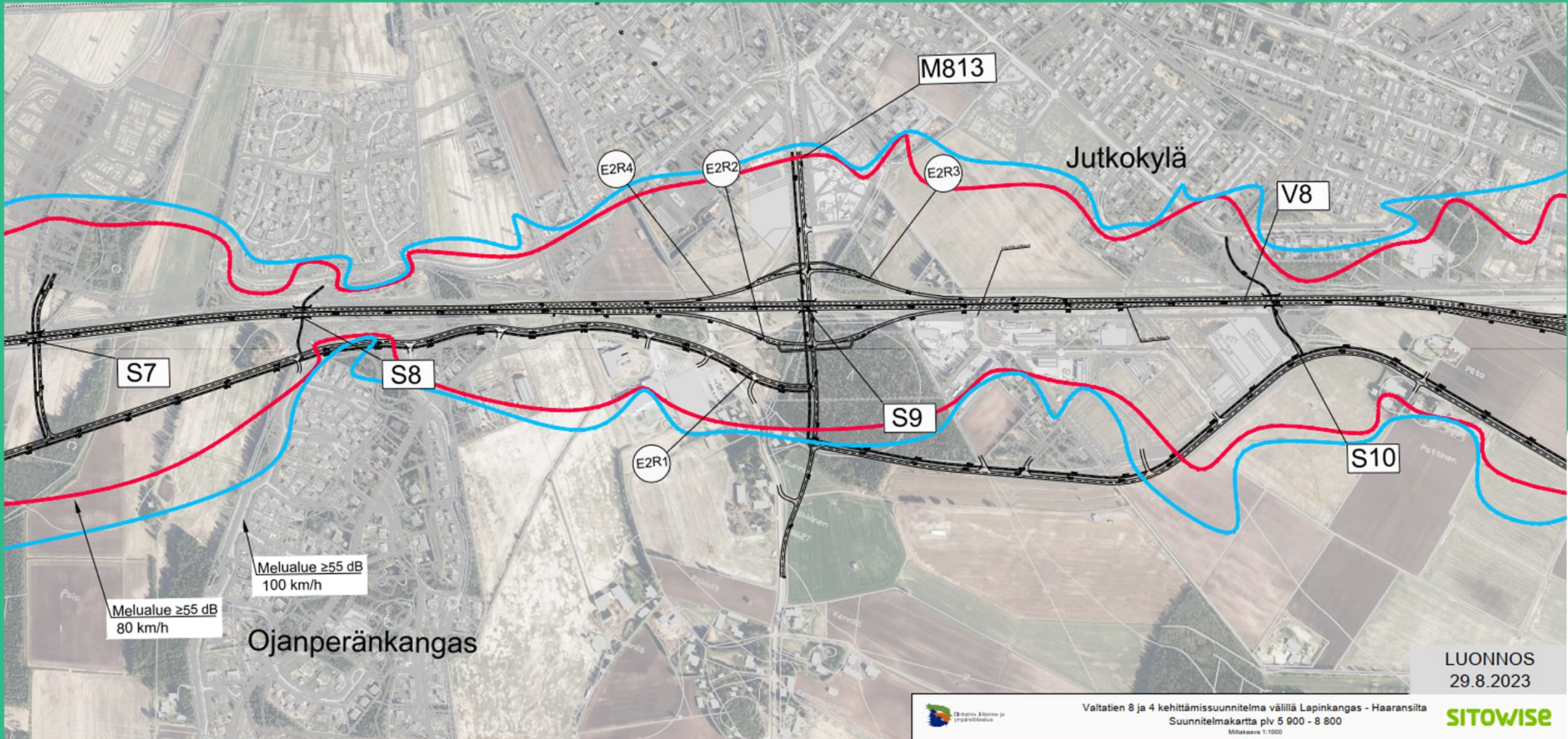
LUONNOS
29.8.2023



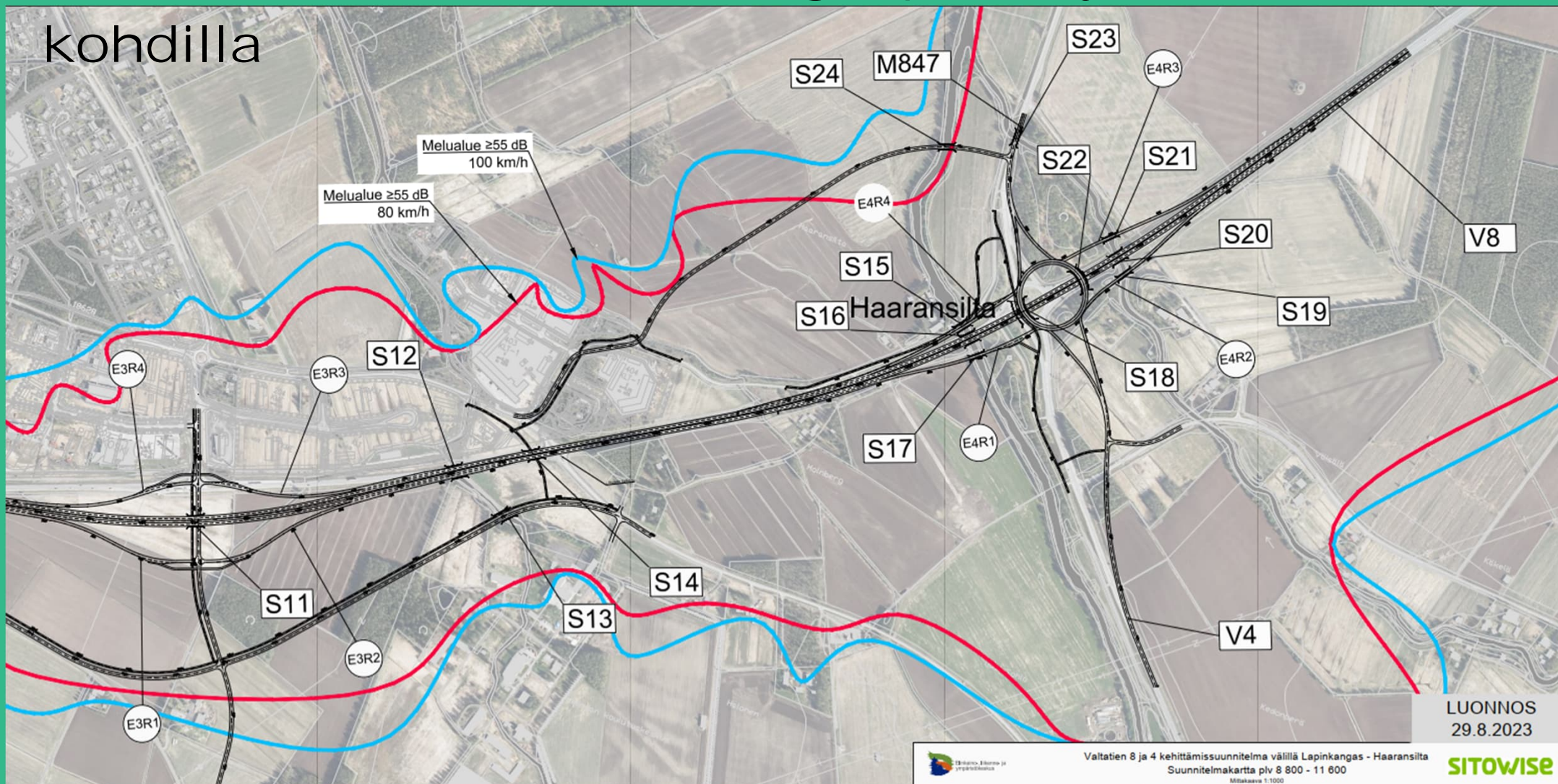
Valtatie 8 ja 4 kehittämissuunnitelma välillä Lapinkangas - Haaranilta
Suunnitelmapakartta plv 3 000 - 5 900
Mittakaava 1:1000

SITOWISE

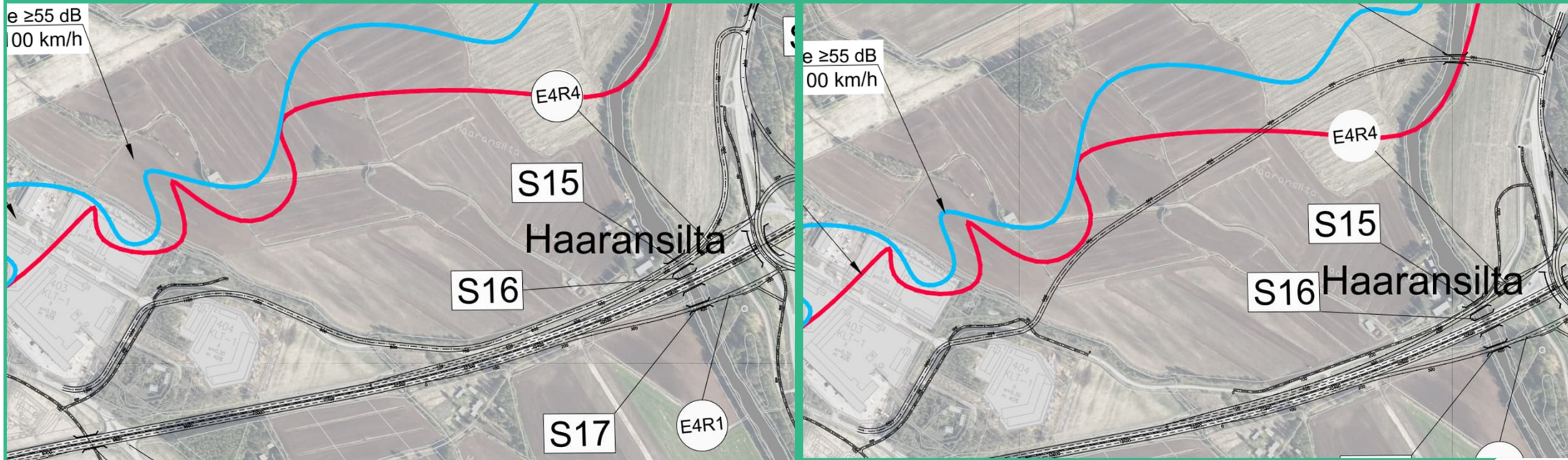
Suunnitelmapakartta 3, Lumijoentien liittymän kohdalla

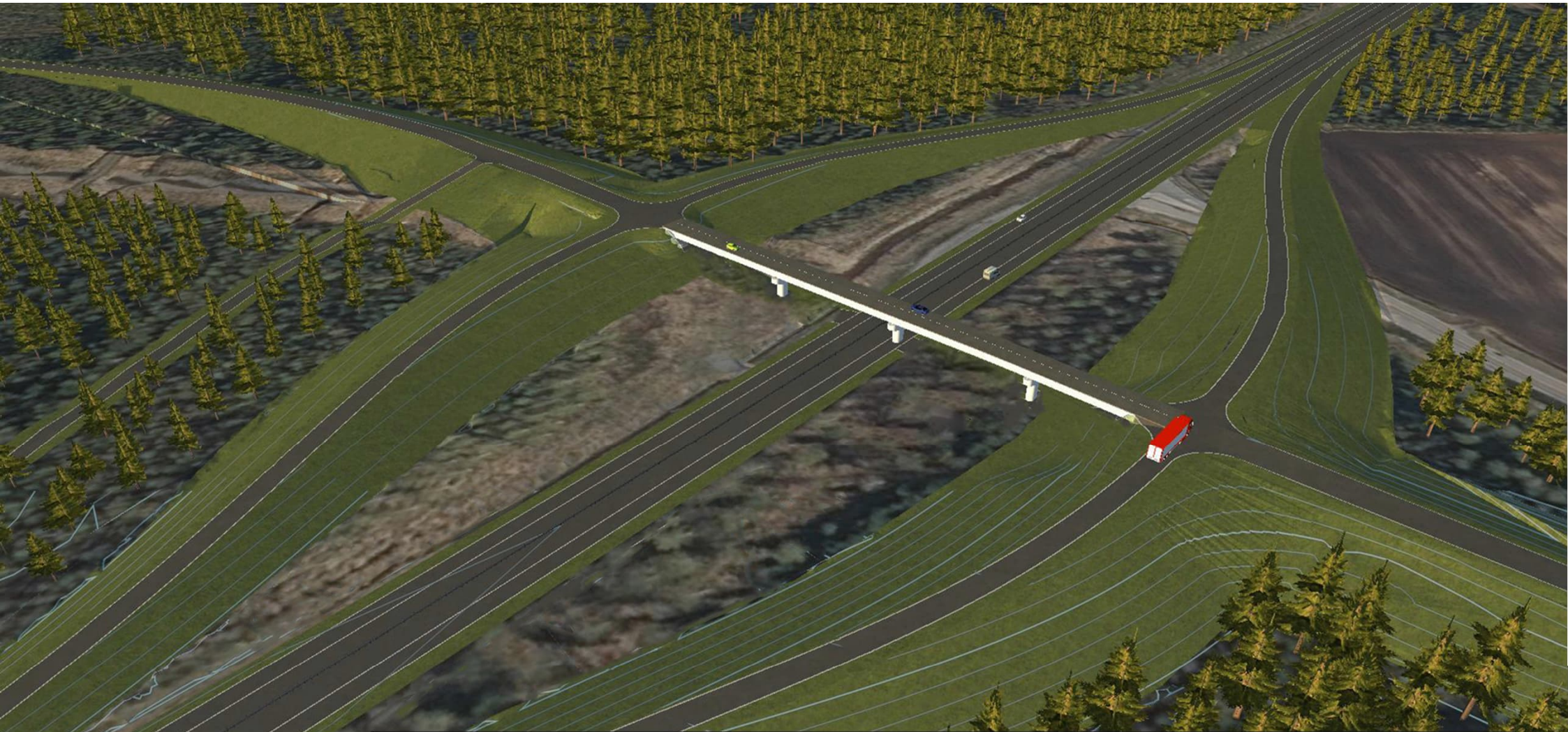


Suunnitelmapartta 4, Liminganportin ja Haaransillan kohdilla



Vaihtoehtoja Haaran talon läheisyydessä





Elinkeino-, liikenne- ja
ympäristökeskus

Havainnekuva Lapinkankaan eritasoliittymästä

SITOWISE



Elinkeino-, liikenne- ja
ympäristökeskus

Havainnekuva Sepänkankaan eritasoliittymästä

SITOWISE



Elinkeino-, liikenne- ja
ympäristökeskus

Havainnekuva Liminganportin eritasoliittymästä

SITOWISE



Elinkeino-, liikenne- ja
ympäristökeskus

Havainnekuva Haaransillan eritasoliittymästä

SITOWISE

Kiitos!

Esisuunnitteluvastaava Marjo Paavola, Pohjois-Pohjanmaan ELY-keskus, L- vastuualue
marjo.paavola@ely-keskus.fi

Projektipäällikkö Pirkka Hartikainen
Sitowise Oy
pirkka.hartikainen@sitowise.com

SITOWISE.COM – THE SMART CITY COMPANY

SITOWISE