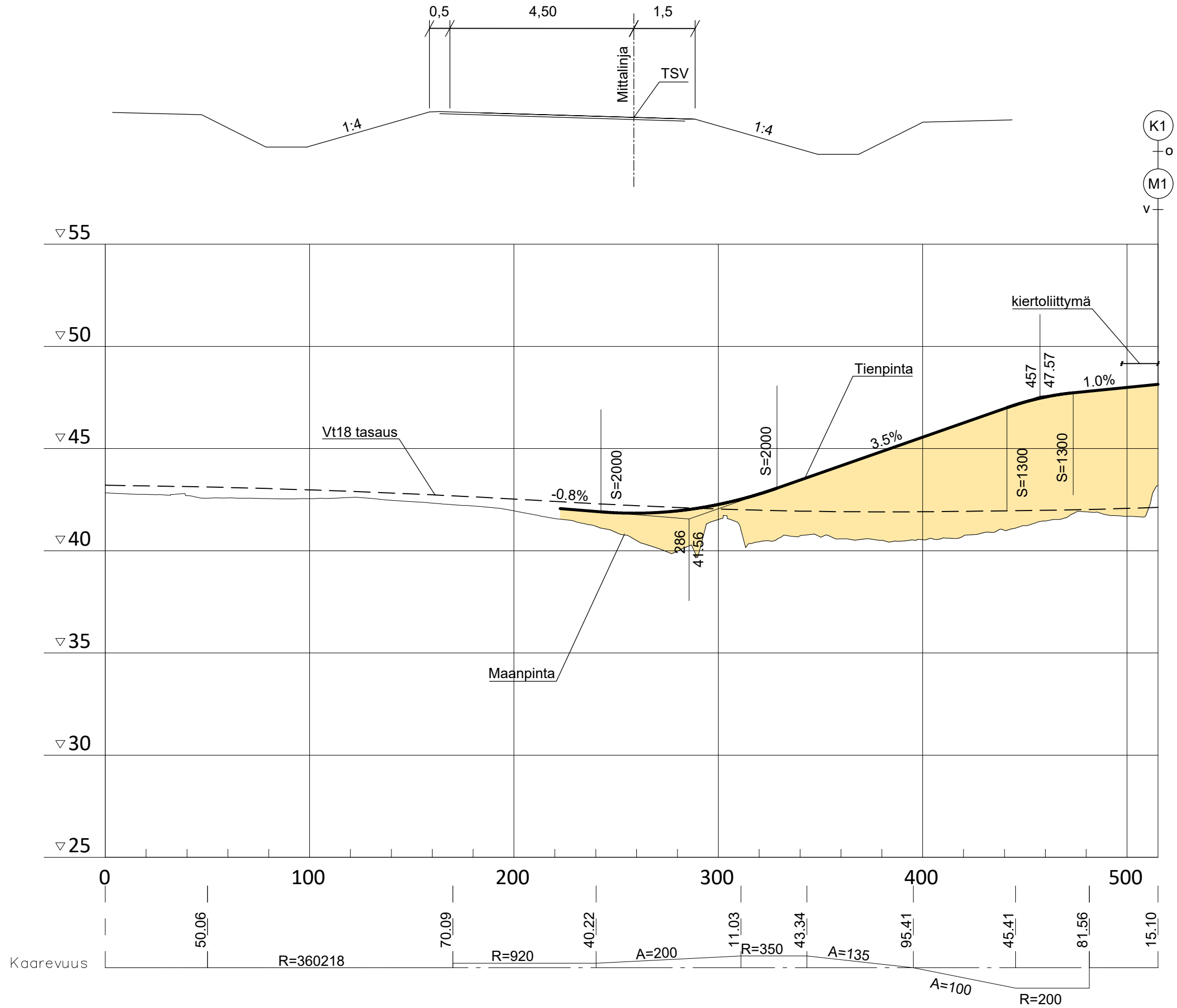


Ramppi R1



| | | | | | | | | | |
|--|----------------|-----------|---------------|-------|-------------------------|-------|---|------------|--------------|
| Merkki | Muutos | Pvm | Suunn. | Tark. | Koordinaattijärjestelmä | GK23 | Valtatien 18 parantaminen välillä Välimaa-Kiikku, Ilmajoki, Seinäjoki | | |
|  | | | | | Korkeusjärjestelmä | N2000 | Tiesuunnitelma | | |
| | | | | | Tierekisteritunnus | | Pituusleikkaus, E1R1 | Mittakaava | 1:2000/1:200 |
| Pvm | Teppo Leppäaho | Pvm | Kari Lehto | | | | | | |
| x | | 15.6.2023 | Sami Snellman | | | | | | |