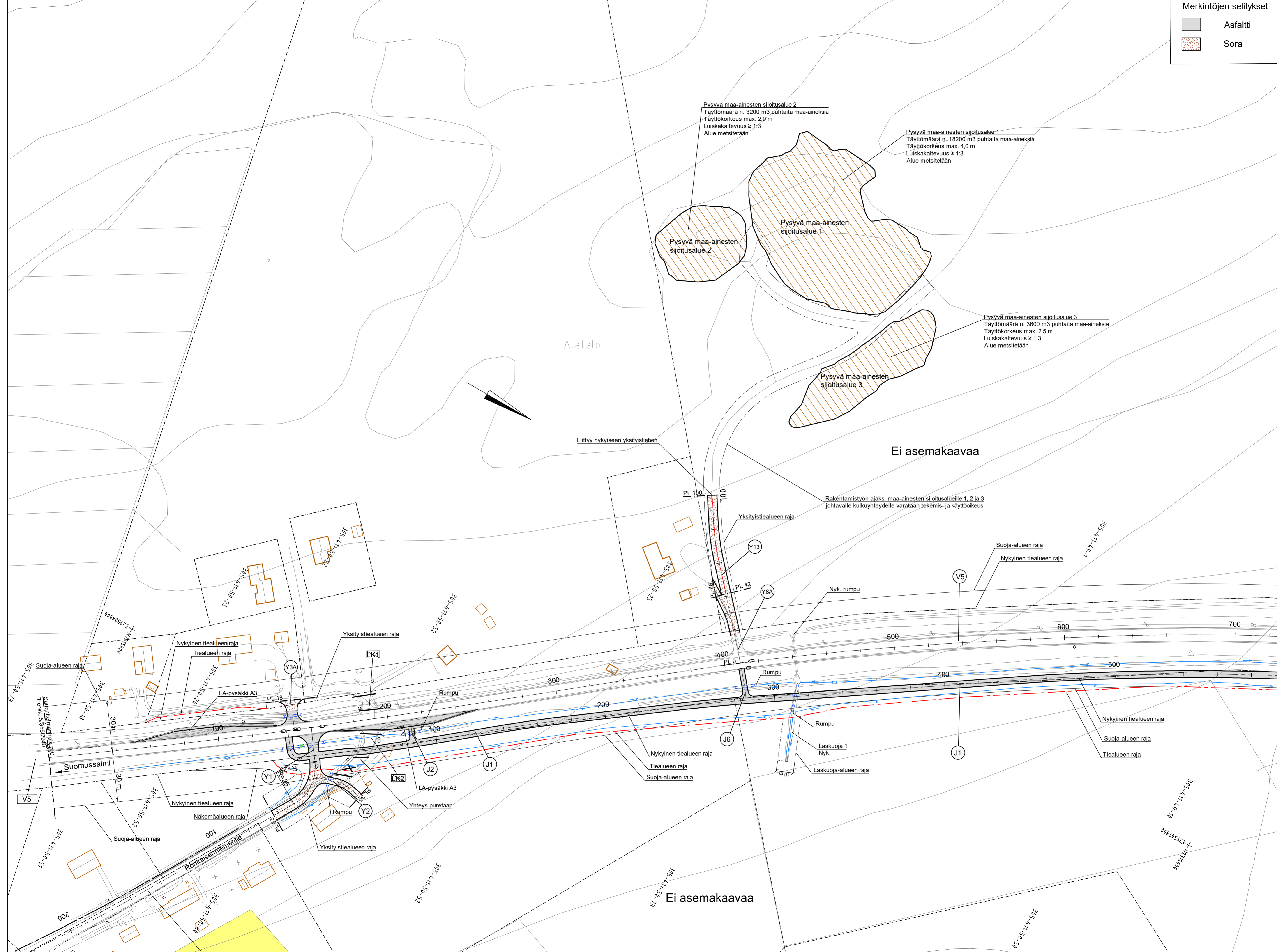


Merkintöjen selitykset

	Asfaltti
	Sora



Pysyvä maa-ainesten sijoitusalue 2
 Täyttömäärä n. 3200 m³ puhtaita maa-aineksia
 Täyttökorkeus max. 2,0 m
 Luiskakaltevuus ≥ 1:3
 Alue metsitetään

Pysyvä maa-ainesten sijoitusalue 1
 Täyttömäärä n. 18200 m³ puhtaita maa-aineksia
 Täyttökorkeus max. 4,0 m
 Luiskakaltevuus ≥ 1:3
 Alue metsitetään

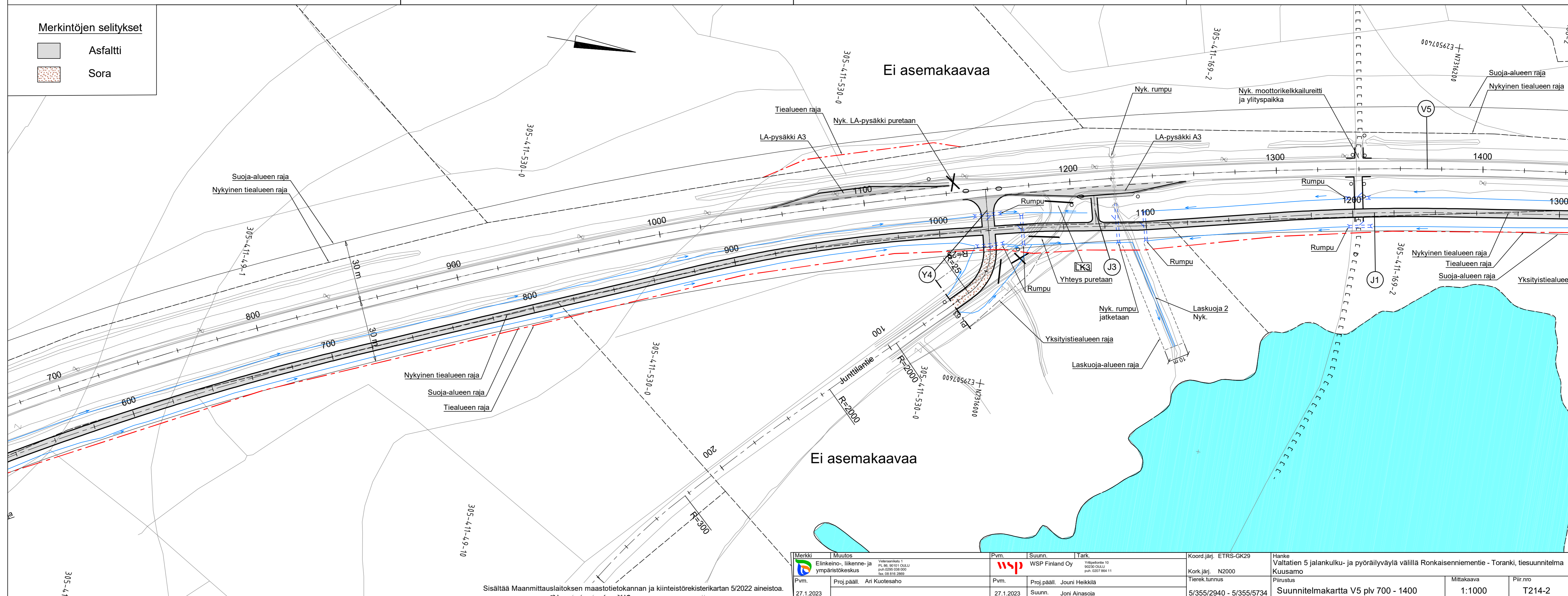
Pysyvä maa-ainesten sijoitusalue 3
 Täyttömäärä n. 3600 m³ puhtaita maa-aineksia
 Täyttökorkeus max. 2,5 m
 Luiskakaltevuus ≥ 1:3
 Alue metsitetään

Rakentamistyön ajaksi maa-ainesten sijoitusalueille 1, 2 ja 3 johtavalle kulkuyhteydelle varataan tekemis- ja käyttökeus


Merkit	Muutos	Välivaihe	Pvm.	Suunn.	Tark.	Koord.järj.	Hanke
		Valmistus- ja ympäristökeskus	27.1.2023	WSP Finland Oy	Joni Heikkilä	ETRS-GK29	Valtatien 5 jalankulku- ja pyöräilyväylä välillä Ronkaisniementie - Toranki, tiesuunnitelma Kuusamo
Pvm.	Proj.pääll.	Välivaihe	Pvm.	Proj.pääll.	Tark.	Kork.järj.	Piirustus
27.1.2023	Ari Kuotesaho	Valmistus- ja ympäristökeskus	27.1.2023	Joni Heikkilä	Joni Ainasoja	N2000	Suunnitelmapaketti V5 plv 0 - 700
Sisältää Maanmittauslaitoksen maastotietokannan ja kiinteistörekisterikartan 5/2022 aineistoa.						Tiirek.tunnus	Mittakaava
						5/355/2940 - 5/355/5734	1:1000
						Piir.nro	T214-1

Merkintöjen selitykset


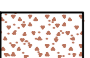
-  Asfaltti
-  Sora

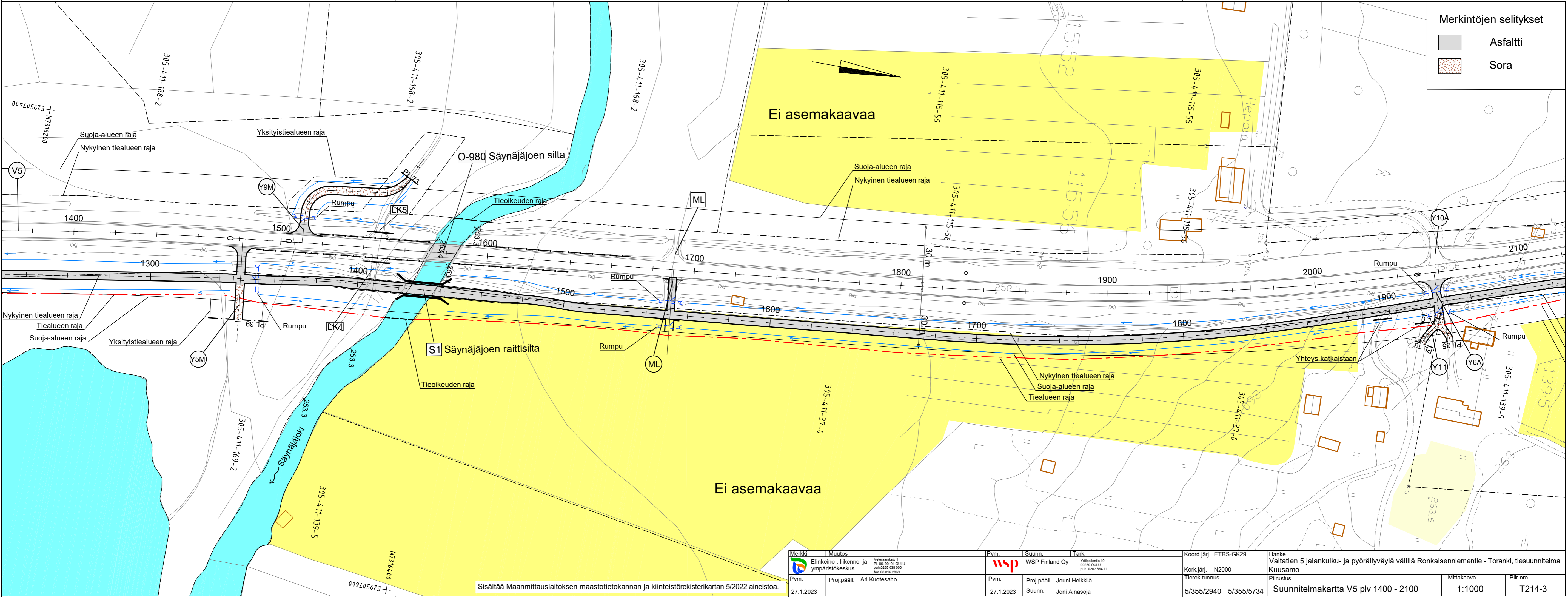


Sisältää Maanmittauslaitoksen maastotietokannan ja kiinteistörekisterikartan 5/2022 aineistoa.

Merkki  Elinkeino-, liikenne- ja ympäristökeskus Veteraaninkatu 1 PL 86, 90101 OULU puh. 0295 038 000 fax. 08 816 2869	Muutos Proj.pääll. Ari Kuotesaho	Pvm. 27.1.2023	Suunn. WSP Finland Oy Yhteystie 10 90230 OULU puh. 0207 864 11	Tark. Proj.pääll. Jouni Heikkilä Suunn. Joni Ainasoja	Koord.järj. ETRS-GK29 Kork.järj. N2000 Tierek.tunnus 5/355/2940 - 5/355/5734	Hanke Valtatien 5 jalankulku- ja pyöräilyväylä välillä Ronkaiseniementie - Toranki, tiesuunnitelma Kuusamo Piirustus Suunnitelmapaketti V5 plv 700 - 1400	Mittakaava 1:1000	Piir.nro T214-2
---	--	--------------------------	---	--	---	--	-----------------------------	---------------------------

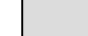

Merkintöjen selitykset

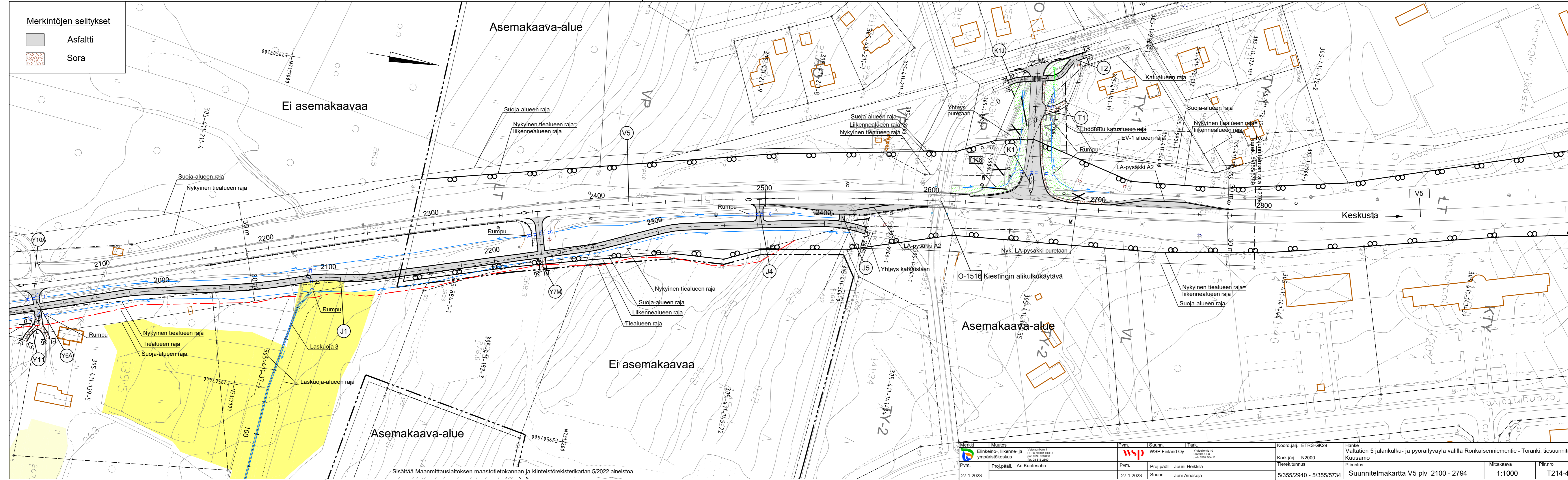
-  Asfaltti
-  Sora




Merkki Elinkeino-, liikenne- ja ympäristökeskus	Muutos Veteraaninkatu 1 PL 86, 90101 OULU puh. 0295 038 000 fax. 08 816 2869	Pvm. 27.1.2023	Suunn. WSP Finland Oy Yhteystietokanta 10 90230 OULU puh. 0207 864 11	Tark.	Koord.järj. ETRS-GK29	Hanke Valtatien 5 jalankulku- ja pyöräilyväylä välillä Ronkaisenniementie - Toranki, tiesuunnitelma Kuusamo
Pvm. 27.1.2023	Proj.pääll. Ari Kuotesaho	Pvm. 27.1.2023	Proj.pääll. Jouni Heikkilä	Suunn. Joni Ainasoja	Kork.järj. N2000	Piirustus Suunnitelmapaketti V5 plv 1400 - 2100
Sisältää Maanmittauslaitoksen maastotietokannan ja kiinteistörekisterikartan 5/2022 aineistoa.					Tierek.tunnus 5/355/2940 - 5/355/5734	Mittakaava 1:1000
						Piir.no T214-3

Merkintöjen selitykset

-  Asfaltti
-  Sora



Sisältää Maanmittauslaitoksen maastotietokannan ja kiinteistörekisterikartan 5/2022 aineistoa.

Merkki	Muutos	Pvm.	Suunn.	Tark.	Koord.järj.	ETRS-GK29	Hanke
	Elinkeino-, liikenne- ja ympäristökeskus	27.1.2023	WSP Finland Oy	Jouni Heikkilä	N2000	Valtatien 5 jalankulku- ja pyöräilyväylä välillä Ronkaisenniementie - Toranki, tiusuunnitelma	Kuusamo
	Proj.pääll. Ari Kuotesaho		Proj.pääll. Jouni Heikkilä		Tierek.tunnus	Piirustus	Mittakaava
			Suunn. Joni Ainasoja		5/355/2940 - 5/355/5734	Suunnitelmapartta V5 plv 2100 - 2794	1:1000
							Piir.nro
							T214-4