

Tasoristeysturvallisuuden parantaminen välillä Penttilä - Aaltokangas Ratasuunnitelma

Yleisötilaisuus 28.11.2023



Väylävirasto
Trafikledsverket

Yleisötilaisuuden alustava aikataulu

- Klo 17.00 Tilaisuus alkaa, Juhan Tyrväinen/Väylävirasto
- Klo 17.05 OULA-hankkeen yleisesittely, Kimmo Saarela/Welado
- Klo 17.15 Yleisesti ratasuunnittelusta, Sanna Kaikkonen/Ramboll
- Klo 17.20 Ratasuunnitelman perustiedot ja tavoitteet
- Klo 17.25 Ratasuunnitelman luonnoksen esittely
- Klo 17.55 Kysymyksiä ja avointa keskustelua
- Klo 18.30 Tilaisuus päättyy viimeistään

Puhujien esittely

- **Juhan Tyrväinen**
- Aluepäällikkö, projektien toteutus, Väylävirasto
- **Kimmo Saarela**
- OULA-hankkeen projektipäällikkö, Welado Oy
- **Sanna Kaikkonen**
- Ratasuunnitelman suunnittelun projektipäällikkö, Ramboll Finland Oy



Väylävirasto
Trafikledsverket

Oulu-Laurila perusparannus

Juhan Tyrväinen

28.11.2023

Rataosan kuvaus

- Rataosuus Oulu–Laurila on 112 kilometriä pitkä yksiraiteinen sähköistetty rata ja sisältää myös Kemin ratapihan alueen.
- Hankealue alkaa Tuiran eteläpuolelta (km 754+707) ja päättyy Laurilan pohjoiselle tulovaihteelle V602 (km 866+028).
- Rataosa sisältää nykyisin kymmenen liikennepaikkaa, jotka ovat Tuira, Haukipudas, Ii, Lähessuo, Myllykangas, Simo, Maksniemi, Kemi, Lautiosaari ja Laurila.
- Junien maksiminopeus rataosalla on 140 km/h ja suurin sallittu akselipaino 225 kN
- Rataosalla on 77 siltaa, 91 rumpua ja 43 tasoristeystä
- Rataosan perusparannus- ja kehittämistarpeista on laadittu tarveselvitys (Väyläviraston julkaisuja 14/2022)

Mitä hankkeessa rakennetaan?



Radan päällysrakenteen uusiminen



Siltojen korjauksia ja uusimisia



Radan pohjarakenteiden ja kuivatuksen parantaminen sekä rumpujen uusiminen

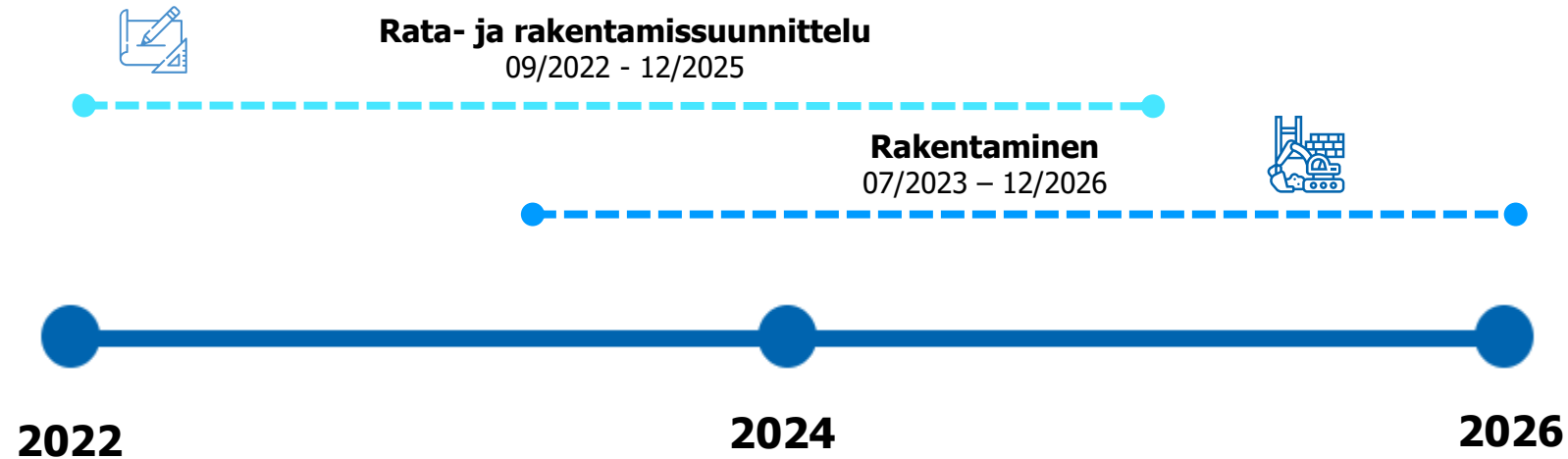


Kellon liikennepaikan rakentaminen



Tasoristeysturvallisuuden parantaminen poistamalla tai parantamalla tasoristeysksiä

Hankkeen alustava aikataulu ja kustannukset



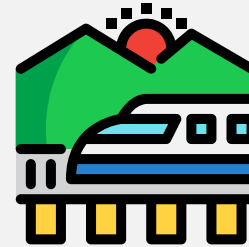
Hankkeen tarveselvityksen mukainen
kustannusarvio on noin 137,5
miljoonaa euroa

Mitä hyötyä hankkeesta?



Matkustajille

- Toimintavarmuuden turvaaminen
- Liikenneturvallisuuden paraneminen
- Nopeusrajoitusten poisto ja nopeudennosto mahdollisuudet



Raideliikenteelle

- Raideliikenteen sujuvuuden paraneminen
- Häiriöherkkyyden väheneminen
- Toimintavarmuuden turvaaminen
- Tie- ja raideliikenteen turvallisuuden paraneminen
- Välityskyvyn parantaminen

Oulu-Laurila rakentaminen

Rakentaminen toteutetaan alueellisissa urakoissa edeten etelästä pohjoiseen. Huomioita:

- Sillat toteutetaan omina kokonaisuuksina alkaen vuonna 2023
- Päälyysrakenteen uusiminen n. 20 – 40 km rakentamiskokonaisuuksina
 - Oulu-Haukipudas välin toteutus vuonna 2024
 - Haukiputaalta pohjoiseen vuonna 2025
- Ratasuunnitelmaa vaativat tasoristeyskohteet toteutetaan vuosina 2024 – 2026
- Kellon liikennepaikka toteutus vuonna 2024 - 2025



Mitä Väylävirasto tekee?

- Väylävirasto vastaa valtion maanteiden, rautateiden ja vesiväylien suunnittelusta, rakentamisesta ja kunnossapidosta.
- Väylävirasto vastaa liikennejärjestelmän suunnittelusta (eri kulkutapojen yhteensovittaminen) yhteistyössä mm. ELY-keskusten (Elinkeino-, liikenne- ja ympäristökeskukset), kuntien, maakuntien liittojen ja kaupunkiseutujen kanssa.
- Lisätietoa Väylävirastosta saat verkkosivuiltamme vayla.fi



Yleisesti ratasuunnittelusta

- Ratahankkeen suunnitteluvaiheet ja eteneminen
- Mikä on ratasuunnitelma ja mitä varten suunnitelma tehdään?
- Mikä on rautatien suoja-alue?
- Mikä on ratatoimitus?



Liikenneinfrahankkeen eteneminen



Väylävirasto
Trafikledsverket

Väylävirasto

YVA

Selvitykset

- Selvitykset vaikutuksista ja tarpeista

Laki liikennejärjestelmästä ja maanteistä sekä ratalaki säätelevät

Yleissuunnitelma

- Maakunta- ja yleiskaavan mukainen

Tie-/ratasuunnitelma

- Asemakaavan mukainen
- Lunastusoikeus

Rakentamissuunnitelma

Rakentaminen

Käyttö ja kunnossapito

Sidosryhmät



Maakuntakaava
Maakunnan liitto laatii



Yleiskaava
Kunta laatii ja hyväksyy



Asemakaava
Kunta laatii ja hyväksyy

Investointipäätös



Suunnittelun kesto

1-2 VUOTTA

2-4 VUOTTA

2-4 VUOTTA

1-2 VUOTTA

2-4 VUOTTA

Hankinta suunnitteluvaiheiden välissä vie isommissa hankkeissa n. 1-2 vuotta.

Mikä on ratasuunnitelma?

- **Ratasuunnitelmassa vastataan seuraaviin kysymyksiin:**
 - Minne tarkalleen ottaen rakennetaan?
 - Miten paljon tilaa tarvitaan rakentamisen aikana?
 - Mitä alueita tai rakennuksia on lunastettava radan rakentamista varten?
 - Mitä vaikutuksia kiinteistöille, maankäytölle ja liikkumiselle?
 - Miten rautatie vaikuttaa luontoon, meluun, tärinään, pohjaveteen, rakennuksiin ja ihmisiin?
 - Miten rakentamisen ja junaliikenteen haitallisia vaikutuksia poistetaan tai vähennetään?
 - Kuinka paljon rakentaminen maksaa?

Mikä on ratasuunnitelma?

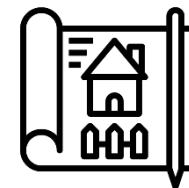
- **Ratasuunnitelmassa vastataan mm. seuraaviin kysymyksiin:**



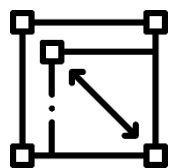
Minne tarkalleen ottaen rakennetaan?



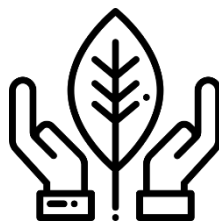
Miten rautatie vaikuttaa luontoon, meluun, tärinään, pohjaveteen, rakennuksiin ja ihmisiin?



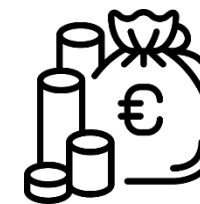
Mitä alueita tai rakennuksia on lunastettava rakentamista varten?



Miten paljon tilaa tarvitaan rakentamisen aikana?



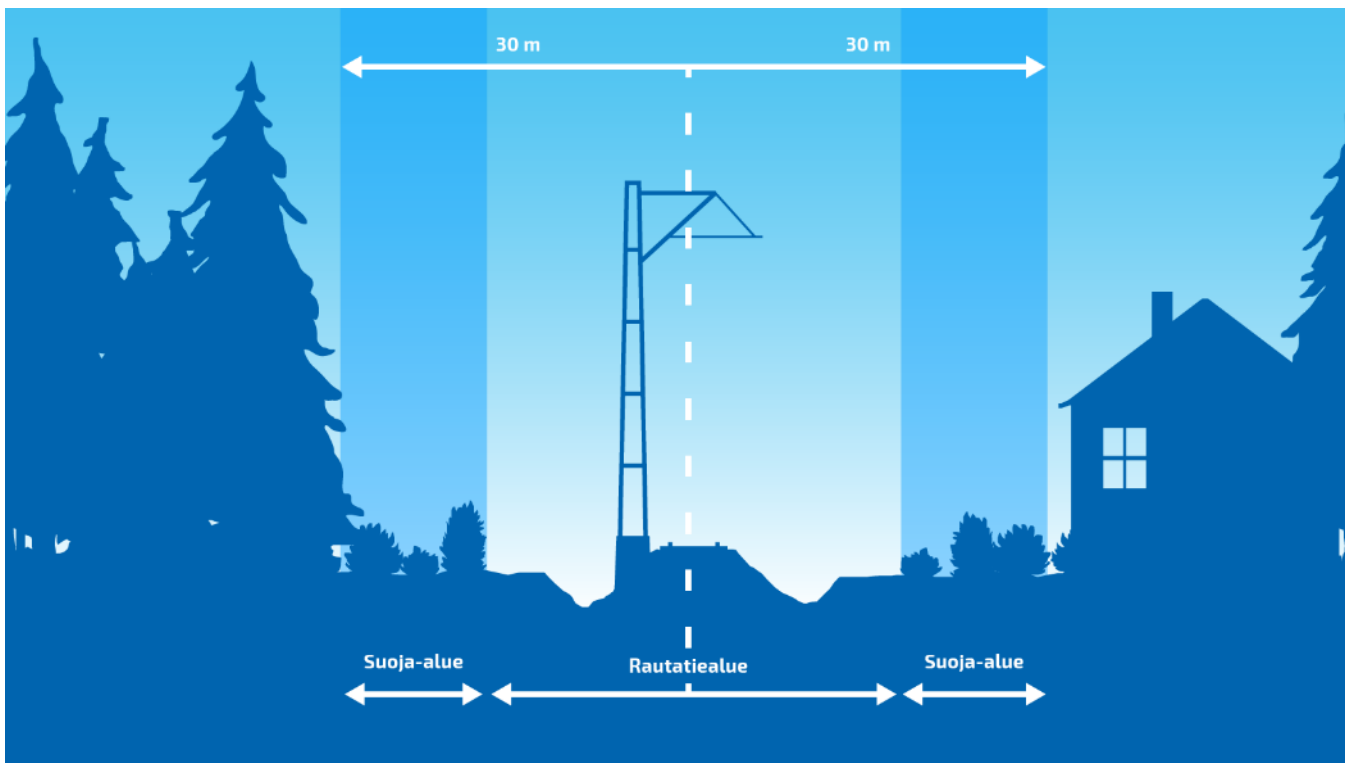
Miten rakentamisen ja junaliikenteen haitallisia vaikutuksia poistetaan tai vähennetään?



Paljon rakentaminen maksaa?

Mikä on rautatien suoja-alue?

- Suoja-alue perustuu ratalakiin ja se on voimassa myös ilman ratasuunnitelmaa
- Rautatien suoja-alue ulottuu 30 metrin etäisyydelle radan uloimman raiteen keskilinjasta.



Mitä rautatien suoja-alue tarkoittaa käytännössä?

- Suoja-alue käy ilmi ratasuunnitelmasta: se on merkitty suunnitelmakartalle.
- On rautatiealueen ulkopuolista aluetta, joka on kiinteistön omistajan/ haltijan omistuksessa/hallinnassa (ei lunasteta)
- Väylävirastolla on turvallisuuden sitä vaatiessa oikeus poistaa suoja-alueelta kasvillisuutta tai rajoittaa kasvillisuuden korkeutta. Kasvillisuuden poistoista ilmoitetaan erikseen.
- Suoja-alueella ei saa pitää sellaista rakennusta, varastoa, aitaa tai muuta rakennelmaa tai laitetta, josta tai jonka käytöstä voi aiheutua vaaraa tie- tai rautatieliikenteen turvallisuudelle taikka haittaa radanpidolle. Ei koske olemassa olevia rakennuksia.
 - Esim. leikkimökki suoja-alueella lähtökohtaisesti OK, korkea rakennelma kuten masto taas ei.
- Suoja-alueella maanpinnan muotoilu, ojitus ja kaivuutyöt tulee tehdä niin että niistä ei aiheudu vaaraa tai haittaa radanpidolle tai rautatieliikenteelle.
- Tarkemmin aiheesta <https://vayla.fi/vaylista/rataverkko/rautatien-suoja-alue>

Mikä on ratatoimitus?

- Ratatoimitus on lunastustoimitus, jossa lunastetaan rautatien rakentamista varten tarvittavat alueet ja oikeudet ratasuunnitelman perusteella sekä määrätään korvaukset.
- Väylävirasto voi hakea ratatoimitusta Maanmittauslaitokselta, kun ratasuunnitelma on hyväksytty. Ratatoimitus aloitetaan ennen rakentamisen aloittamista ja se jatkuu rakentamisen aikana.
- Ratatoimituksen suorittaa puolueeton lunastustoimikunta (toimitusinsinööri ja kaksi uskottua miestä). Toimituksen osapuolia ovat rataverkon haltija (Väylävirasto) ja mm. maanomistajat.
- Ratasuunnitelmassa osoitetut alueet ja oikeudet otetaan Väyläviraston haltuun ratatoimituksen alkukokouksen yhteydessä tai toimituksessa määrättyinä ajankohtana. Rakentaminen voidaan aloittaa haltuunoton jälkeen.
- Ratatoimituksessa käsitellään korvaukset lunastuksesta aiheutuvista taloudellisista menetyksistä, kuten lunastettavan alueen maapohjasta, meluhaitasta ja kiertohaitasta. Korvaukset määrää lunastustoimikunta pääsääntöisesti viran puolesta ilman eri vaatimusta.
- Ratatoimituksessa tehtyihin päätöksiin voi hakea muutosta maa- ja metsätalouden oikeudelta.





Tasoristeysturvallisuuden parantaminen välillä Penttilä- Aaltokangas, ratasuunnitelma

Oulu ja Ii



Ratasuunnitelman perustiedot ja tavoitteet

- Hanke on osa Oulu-Laurila ratahanketta
- Rataosa on TEN-T rataverkkoa
- Hankkeesta on tehty vuonna 2022 tarveselvitys, johon ratkaisut pääosin perustuvat
- Tavoitteena on liikenneturvallisuuden parantaminen tasoristeyksiä poistamalla ja parantamalla
- Rautatieliikenteen palvelutason ja välityskyvyn parantaminen
- Rataosan nopeusrajoitus 140 km/h
- Kustannusarviot laaditaan ratasuunnitelmassa, kun suunnitelmaratkaisuista on päätetty

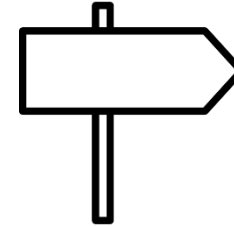
Mitä hankkeessa on tarkoitus rakentaa tai parantaa?



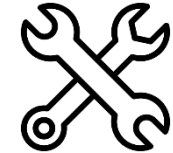
Väylävirasto
Trafikledsverket



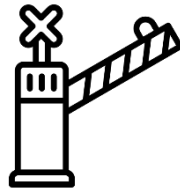
Tasoristeyskiä poistetaan ja korvaava kulkuyhteys järjestetään parannettavan tasoristeuksen tai ylikulkusillan kautta



Rakennetaan korvaavaa yhteyttä varten uutta yksityistietä



Huoltotieyhteyksiä järjestellään tarpeen mukaan tasoristeysten läheisyydessä



Tasoristeukseen rakennetaan puolipuumilaitos tai vaihtoehtoisesti tasoristeys poistetaan ja rakennetaan ylikulkusilta radan yli

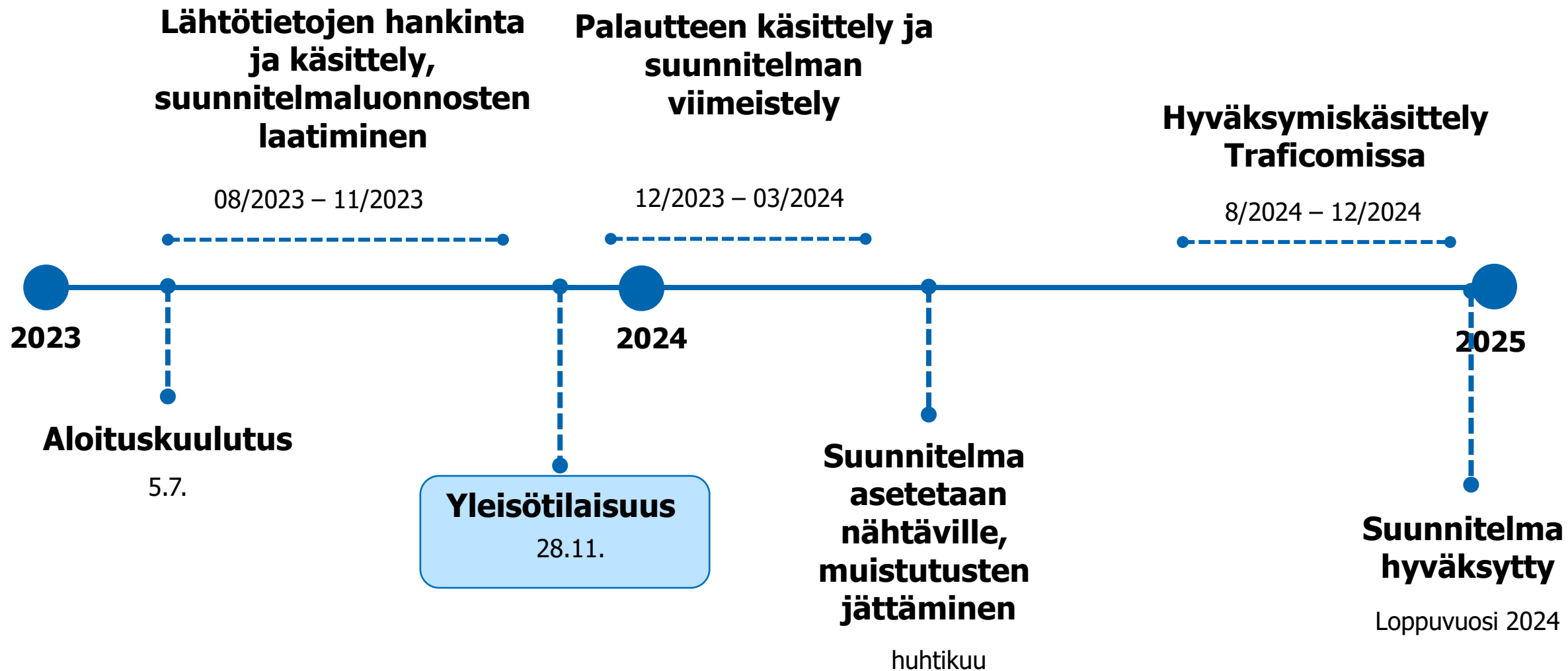


Tasoristeysten poisto tai parantaminen parantaa junaliikenteen turvallisuutta

Mihin ja miten voit vaikuttaa?

- Suunnittelun ajan palautetta voi jättää sähköpostitse sanna.kaikkonen@ramboll.fi
- Karttapalautekysely on avoinna 29.11.-10.12.2023 netin kautta
- Ratasuunnitelma on nähtävillä alustavasti huhtikuussa 2024. Siitä voi jättää muistutuksia nähtävilläoloaikana
- Suunnitteluajana toivomme palautetta varsinkin paikallisten olosuhteiden huomioimiseen, esitettyihin tiejärjestelyihin ja tieliittymiin sekä suunnitelmissa esitettyihin vaihtoehtoihin

Ratasuunnitelman alustava aikataulu

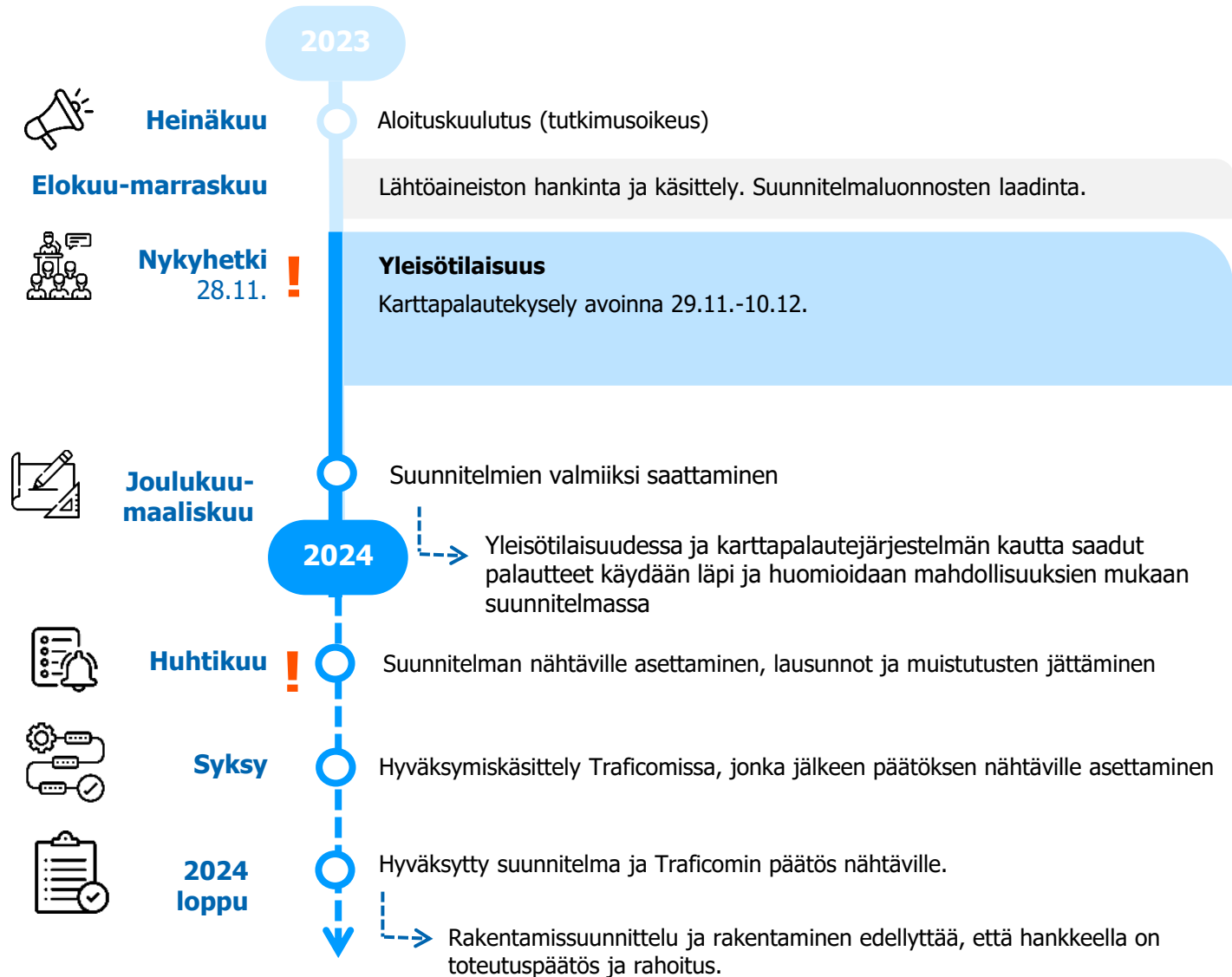




Väylävirasto
Trafikledsverket

RAS1; Penttilä-Aaltokangas

Ratasuunnitelman hallinnollisen käsittelyn prosessi, missä mennään?



Kesän ja syksyn aikana on tehty mittauksia ja pohjatutkimuksia sekä käyty maastossa.

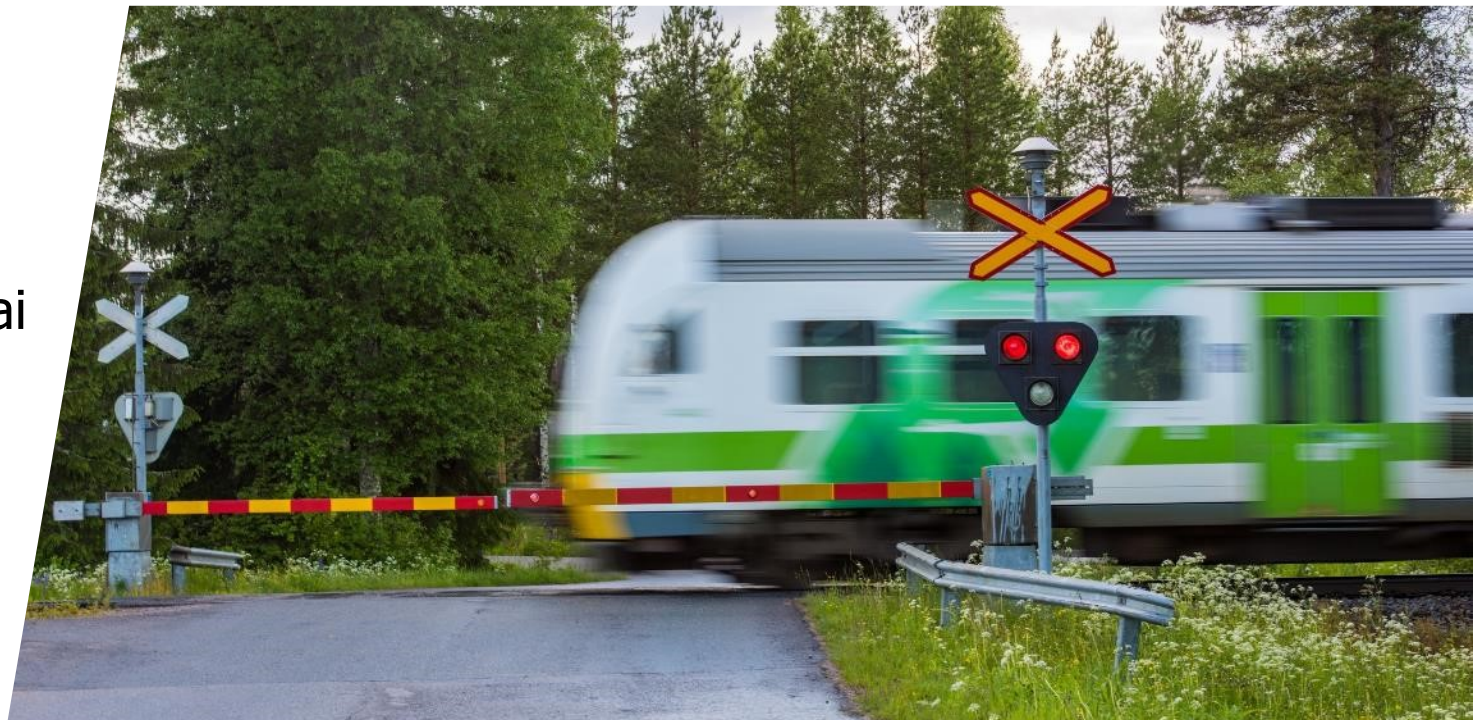
Nyt esiteltävässä aineistossa on vielä vaihtoehtoja. Saadun palautteen ja kustannusvertailun avulla tehdään päätös jatkosuunnitteluun valittavasta vaihtoehdosta joulukuussa 2023.



Tasoristeykset valtion verkolla

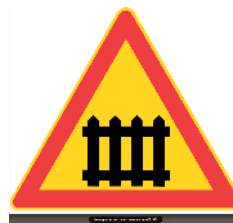
Tasoristeykset valtion rataverkolla

- Tasoristeyksiä valtion rataverkolla, pää- ja sivuradoilla, on noin 2 800 kpl.
- Tällä ratasuunnitelmalla tasoristeyksiä poistetaan 2 kpl ja parannetaan 1 kpl.
- Tasoristeyksessä tie, jalkakäytävä tai pyörätie risteää rautatien kanssa samassa tasossa.



Tasoristeysturvallisuus

- Tasoristeykset merkitään aina vähintään varoitusmerkillä.
- Tasoristeyksessä junalle (jokainen rautatiekiskoilla kulkeva laite) on annettava esteetön kulku.
- Rautatien tasoristeystä lähestyvän tienkäyttäjän on noudatettava erityistä varovaisuutta ja sovitettava vauhti sellaiseksi, että kulkuvälineen voi pysäyttää ennen radan ylitystä.
- Turvallisen tasoristeyksen tärkein ominaisuus on hyvä näkemä.
- Turvallinen ylittäminen siten, että ajoneuvon ei ole tarpeen pysähtyä
- Vaarallisimpia ovat tasoristeykset, joissa maasto sekä tien kaartuminen aiheuttavat näkemäesteitä ja odotustasanteet puuttuvat (radalle on jyrkkä nousu tai lasku). Usein edellä mainitut haitat ovat samassa tasoristeyksessä.



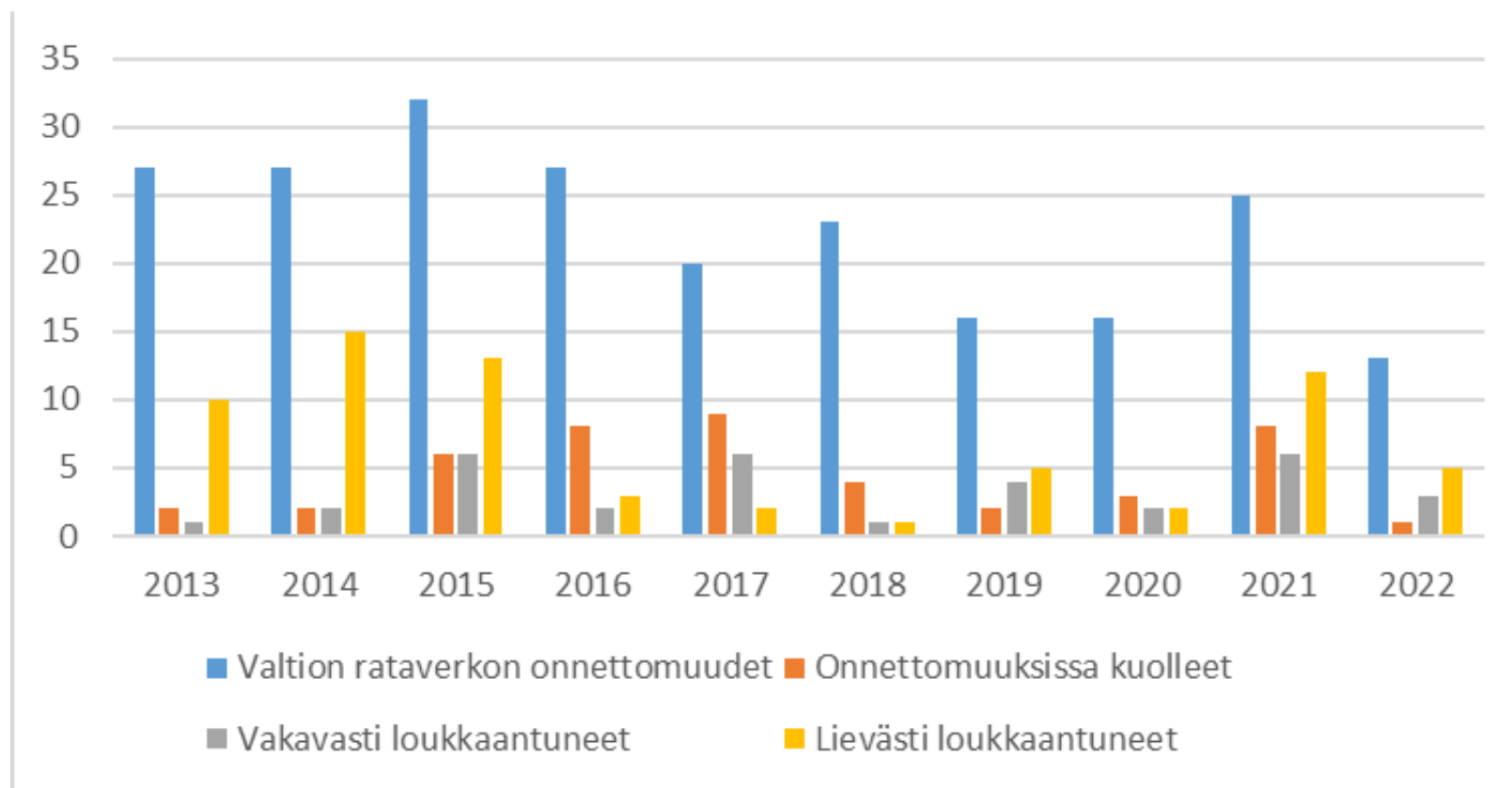
Tasoristeysonnettomuuksien vaikutukset

- Henkilövahingot (loukkaantuminen, kuolema)
 - Inhimillisen kärsimyksen "hintaa" ei voi määrittää
- Kalustovahingot ja esim. moottoriajoneuvon vaurioituminen
- Vaikutukset muuhun liikenteeseen
- Ympäristövahingot



Väylävirasto
Trafikledsverket

Tasoristeysonnettomuudet 2000–2022



Tasoristeyshanketta koskeva sääntely ja ohjeet

Tasoristeysten turvallisuuteen vaikuttavista olosuhteista ja tekijöistä säädetään asetus- ja määräystasolla. Lisäksi tasoristeysten turvallisuuteen vaikuttavista seikoista on Väyläviraston ohjeita.

- Näkemävaatimukset / junien nopeudet
- Opasteet ja puomit tai varoituslaitokset
- Raiteen kallistus
- Raiteen ja tien välinen risteyskulman tulee olla sellainen, että tulevan junan näkee mahdollisimman hyvin.
- Tasoristeykseen johtavan tien pituuskaltevuuden (mäen kaltevuus) ja tien leveyden on oltava sellaisia, ettei siitä aiheudu ongelmia radan rakenteelle ja rataa lähestyvällä ajoneuvolla on voitava pysähtyä ennen rataa turvallisesti, ja radan eteen pysähtyneellä ajoneuvolla on voitava lähteä liikkeelle.
- Tasoristeuksen kannen tulee olla tien molemmin puolin 0,5 metriä leveämpi kuin tielinjan leveys.
- Tieliittymän etäisyys tasoristeyksestä



Ratasuunnitelman luonnos

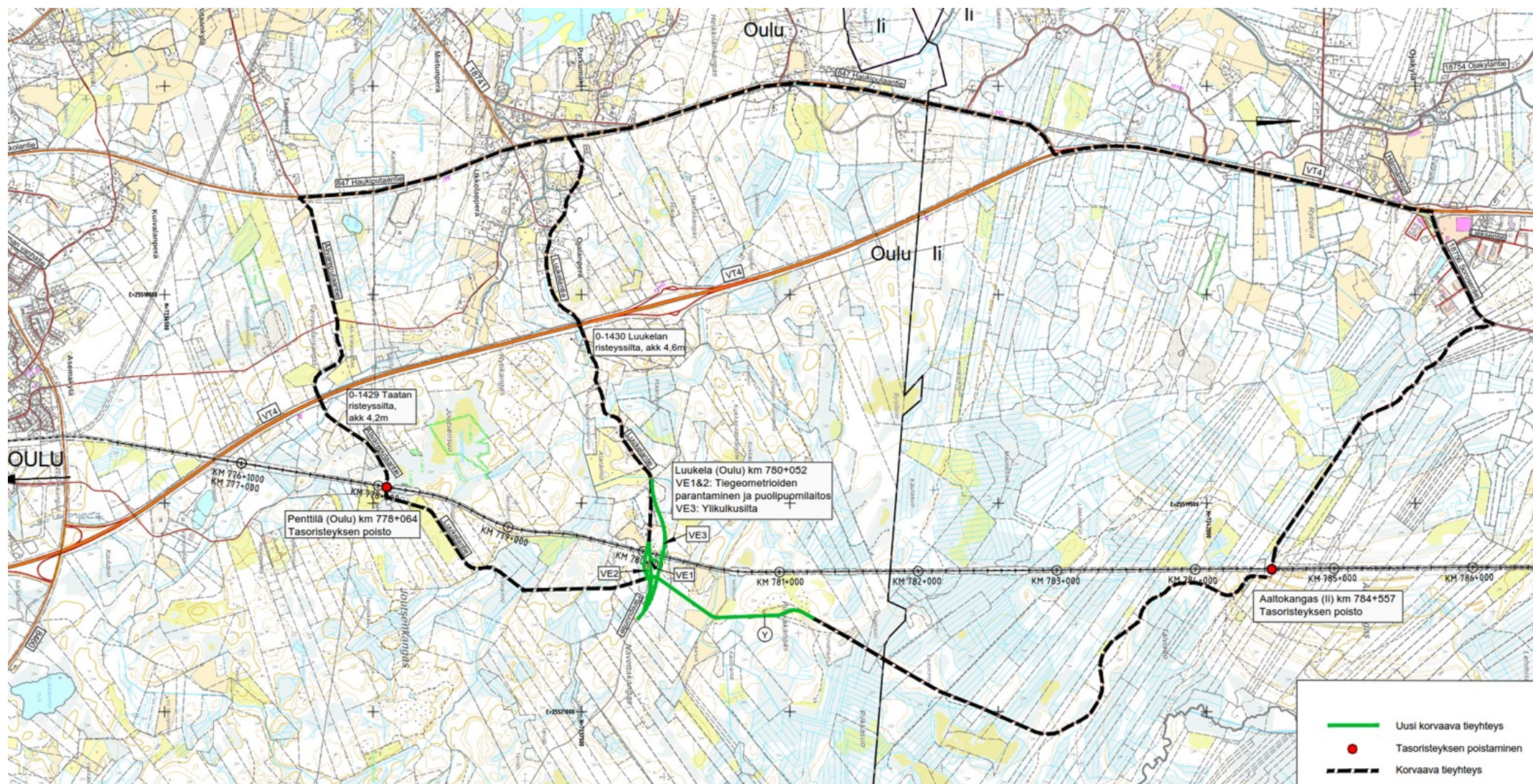
- Mitä alueella aikaisemmin tehty?
- Minne mahdollisesti rakennetaan?
- Mahdolliset lunastusasiat
- Vaikutukset kiinteistöihin ja maankäyttöön?
- Vaikutukset tie- ja liikenneympäristöön?
- Vaikutukset luontoon?
- Vaikutukset maisemaan ja kulttuuriympäristöön?
- Vaikutukset meluun ja tärinään?



Ratasuunnitelman luonnos, yleiskartta

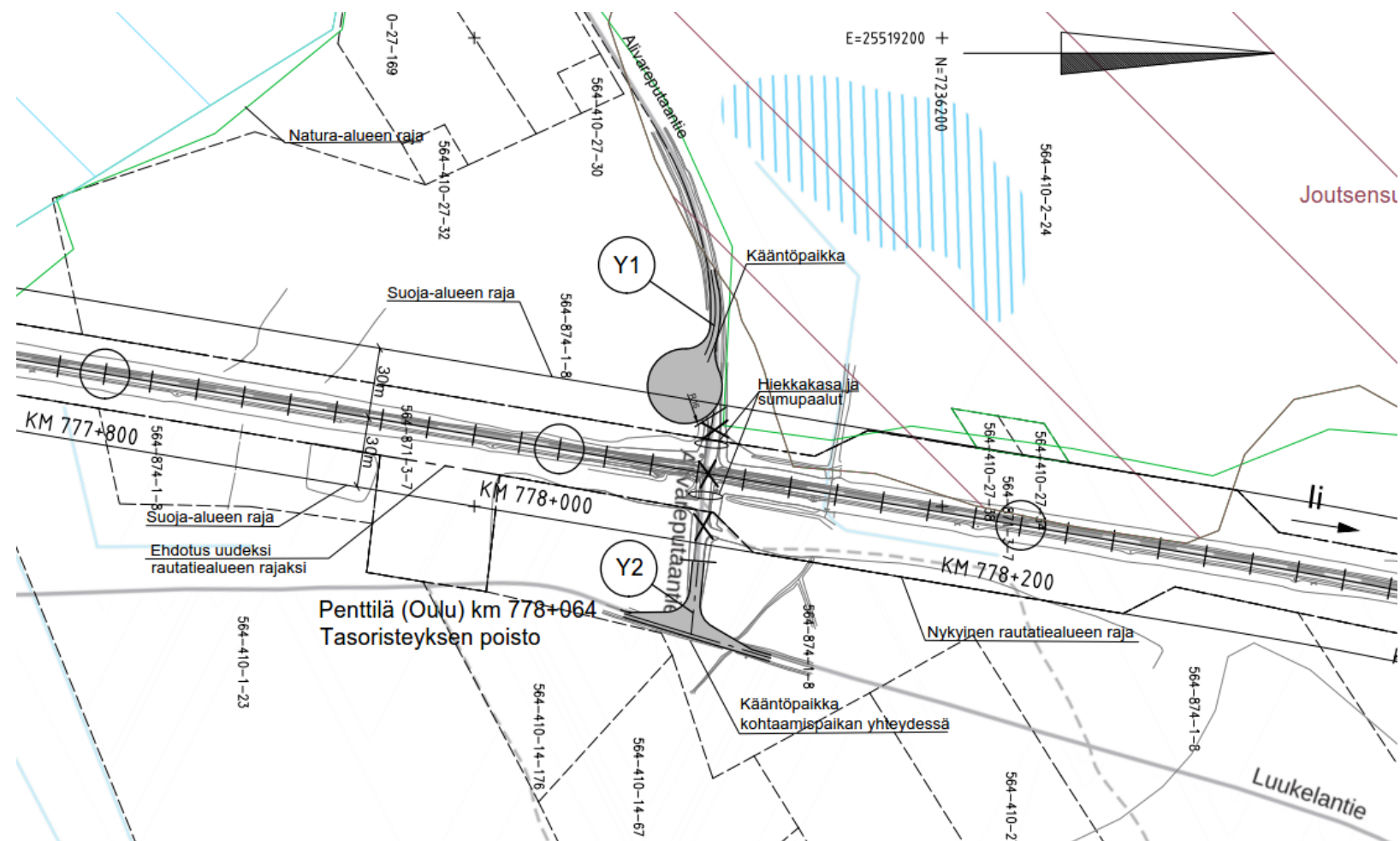


Väylävirasto
Trafikledsverket



Penttilän tasoristeys km 778+064

- Tasoristeys esitetään purettavaksi
- Nykyisin näkemävaatimus ei täyty pohjoisen suuntaan
- Kääntöpaikat radan molemmille puolille ja ajoesteet



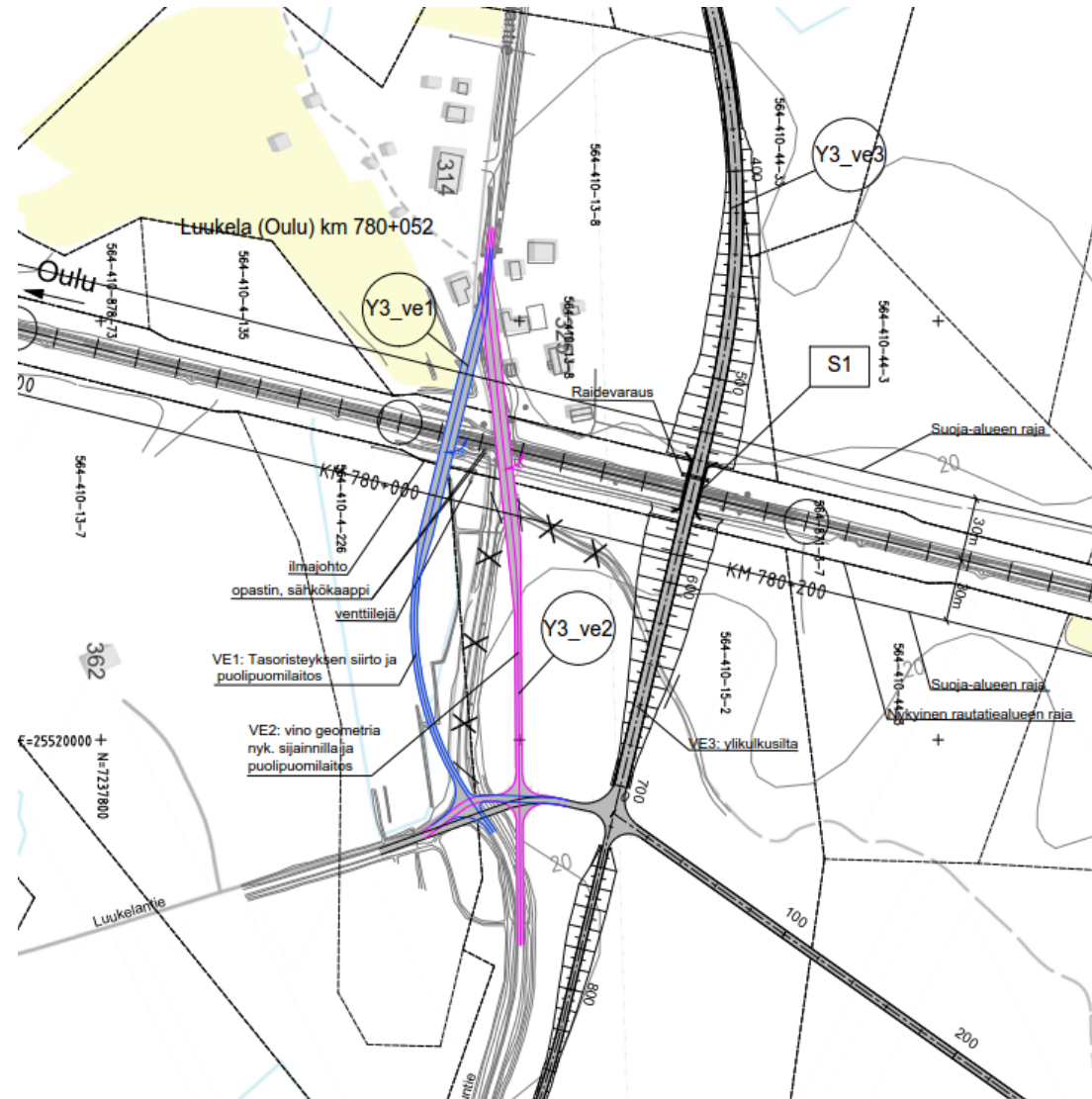
Luukelan tasoristeys km 780+052 (1/3)

- Ongelmat
 - Näkemävaatimus ei täyty kumpaankaan suuntaan
 - Radan ylittävän tien geometriaa pitää parantaa



Luukelan tasoristeys km 780+052 (2/3)

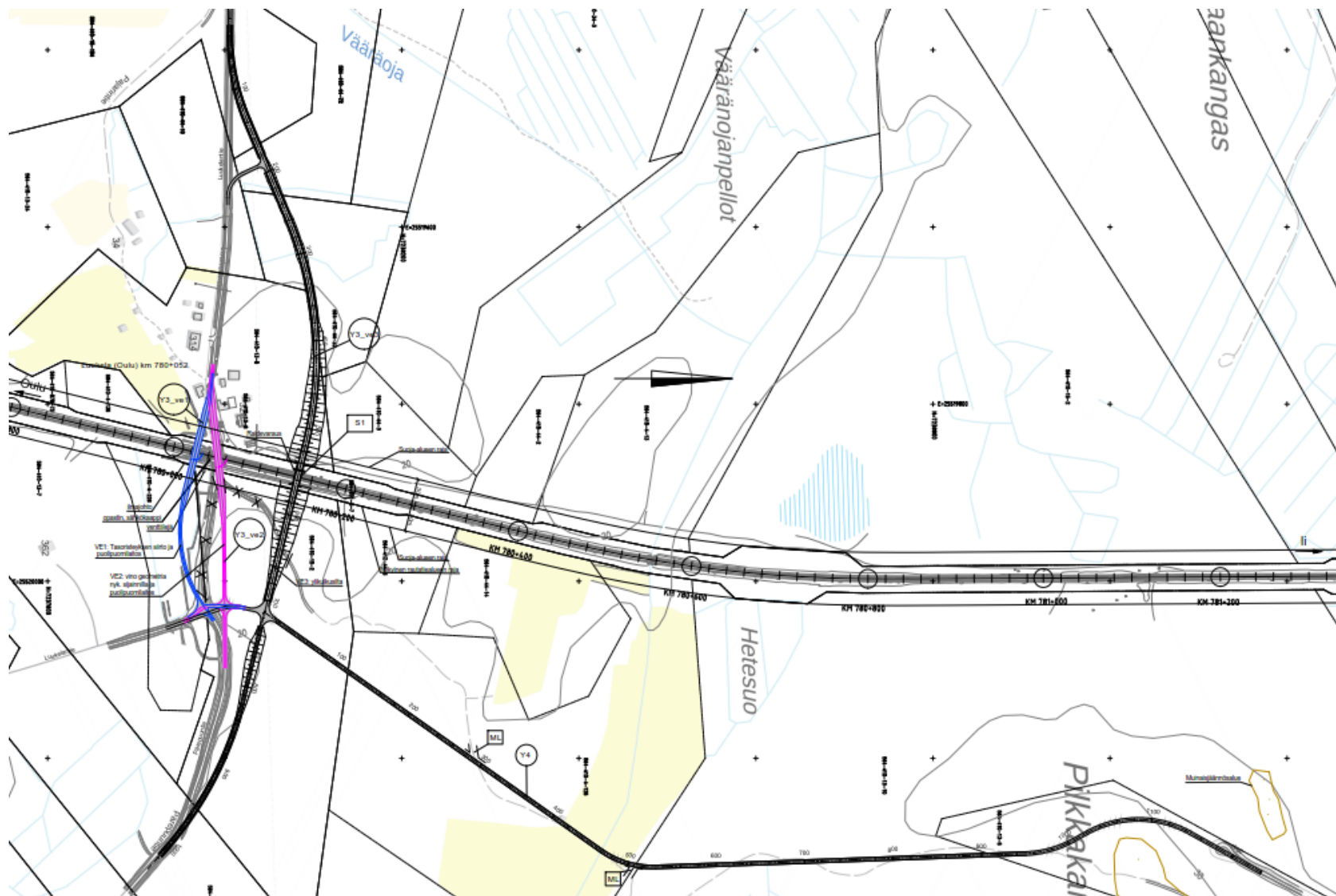
- VE 1 ja 2: Tasoristeys parannetaan ja varustetaan puolipuumilaitoksella
- VE 3: Tasoristeys poistetaan ja rakennetaan ylikulkusilta
- Siltavaihtoehto vai tasoristeys varustettuna puolipuumilaitoksella
 - Siltavaihtoehdossa maapohjan lunastusta usean kiinteistön alueella
 - Tasoristeysvaihtoehdoissa tielinjaus asutuksen lähellä
 - Siltavaihtoehdossa korkea tiepenger maisemassa
 - Siltavaihtoehdossa sujuvampi liikenne sekä radalla että tiellä
 - Siltavaihtoehto vaatii vähemmän ylläpitotoimia kuin puolipuumilaitos
 - Siltavaihtoehto on kalliimpi



Luukelan tasoristeys km 780+052 (3/3)



Väylävirasto
Trafikledsverket



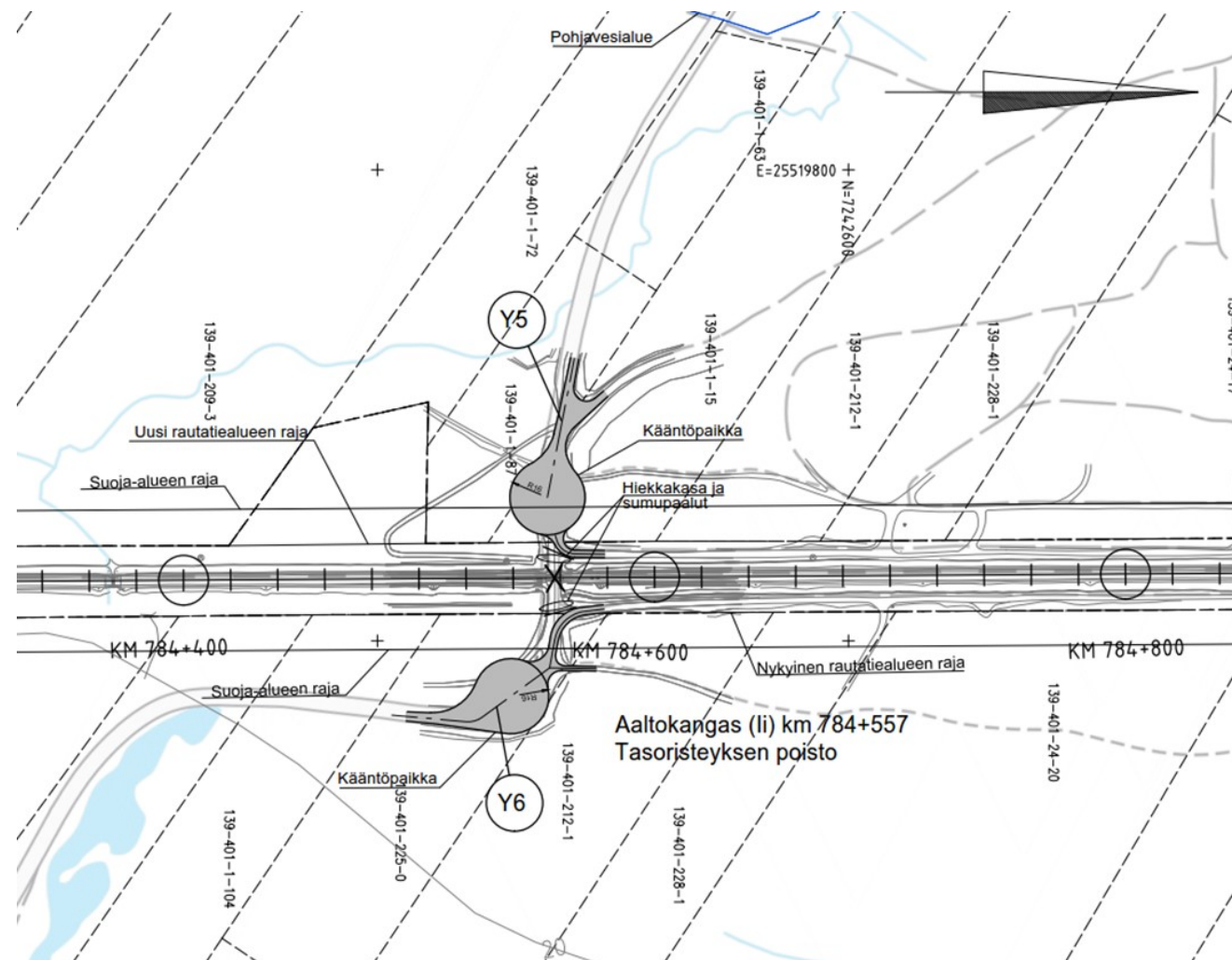
- Jos Aaltokankaan tasoristeys puretaan, rakennetaan uutta yksityistietä Luukelasta Pilkkakankaalle noin 1,2 km

Aaltokankaan tasoristeys km 784+557



Väylävirasto
Trafikledsverket

- Tasoristeys esitetään purettavaksi
- Nykytilanteessa odotustasanne ei ole kunnossa, liittymät lähellä rataa
- Kääntöpaikat radan molemmille puolille ja ajoesteet



Mitä alueita tai rakennuksia on lunastettava rautatien rakentamista varten?

- Rakennuksia ei tule lunastettavaksi
- Tasoristeyksen parantamisvaihtoehdossa rakennetaan laitetila, jonka vaatima tila otetaan osaksi rautatiealuetta
- Tiejärjestelyjen vaatimat yksityistiealueet varataan, jotta tiet voidaan toteuttaa



Väylävirasto
Trafikledsverket

Vaikutukset luontoon

- Ei ole nähtävissä vaikutuksia luontoarvoihin, tarvittaessa tehdään lisää luontoselvityksiä
- Aaltokankaan tasoristeys on pohjaveden muodostumisalueella. Suunnitelmalla ei ole vaikutusta pohjavesialueeseen

Vaikutukset maisemaan ja kulttuuriympäristöön?

- Penttilän tasoristeyksen lähellä Natura-alue ja yksityinen luonnonsuojelualue, jotka pyritään huomioimaan suunnittelussa siten, ettei näihin vaikuteta
- Pilkkakankaan muinaisjäännöskohde kierretään
- Luukelassa ylikulkusiltavaihtoehdossa korkea tiepenger vaikuttaa maisemaan



Väylävirasto
Trafikledsverket

Vaikutukset meluun ja tärinään?

- Suunnittelun yhteydessä ei laadita erillistä melu- eikä tärinäselvitystä, koska toimenpide-ehdotukset eivät aiheuteta raideliikenteeseen muutoksia
- Lue lisää melusta ja tärinästä Väyläviraston sivuilta
 - <https://vayla.fi/ymparisto/melu-tarina>
 - <https://vayla.fi/ymparisto/melu-tarina/usein-kysyttya-tarinasta>



Kehitysehdotuksia ja huomioitavaa

- Onko paikallisilla tietoja, joita voisi hyödyntää hankkeessa? Esimerkiksi ehdotuksia ylijäämämaa-ainesten loppusijoitusalueiksi tai omakohtaista tietoa esim. maaperästä.

Anna palautetta

- Suunnittelun ajan palautetta voi jättää sähköpostitse sanna.kaikkonen@ramboll.fi
- Suunnitelmaluonnoksesta voi antaa myös kartalle paikannettua palautetta 10.12.2023 asti karttapalautekyselyssä. Linkki karttapalautekyselyyn on hankkeen internetsivuilla
- Suunnitteluajana toivomme palautetta varsinkin paikallisten olosuhteiden huomioimiseen, esitettyihin tiejärjestelyihin ja tieliittymiin sekä suunnitelmissa esitettyihin vaihtoehtoihin

Tasoristeysturvallisuuden parantaminen rataosuudella Oulu-Laurila

Karttakysely ratasuunnitelmauunnoksista

Väylävirasto laati kolmea erillistä ratasuunnitelmaa tasoristeysturvallisuuden parantamiseksi rataosuudella Oulu-Laurila. Tarkoituksena on parantaa tasoristeysturvallisuutta laatimalla ratasuunnitelmat tasoristeysten poistamiseksi ja parantamiseksi. Toimenpiteet kohdistuvat pääosin yksityistieihin ja yksityistieyhteyksiin.

Ratasuunnitelmat:

1) Tasoristeysturvallisuuden parantaminen välillä Penttilä-Aaltokangas, ratasuunnitelma: Oulu ja II Suunnittelukohte sijoittuu Oulun ja Iin kuntien alueelle Oulu-Laurila rataosuudelle välillä Penttilä - Aaltokangas. Ratasuunnitelma sijoittuu kilometrivälillä 778+000-785+100 ja koskee tasoristeyskohtia Penttilä (km 778+044), Luukela (km 780+052) ja Aaltokangas (km 784+557).

2) Tasoristeysturvallisuuden parantaminen välillä Akola-Suppilo-Maikkarakankaan metsätie, ratasuunnitelma: II Suunnittelukohte sijoittuu Iin kunnan alueelle Oulu-Laurila rataosuudelle välillä Akola-Suppilo - Maikkarakankaan metsätie. Ratasuunnitelma sijoittuu kilometrivälillä km 794+400-802+200 ja koskee tasoristeyskohtia Akola-Suppilo (km 794+763), Junnila (km 795+168), Kehäkangas (km 800+230) ja Maikkarakankaan metsätie (km 802+179).

3) Tasoristeysturvallisuuden parantaminen välillä Takaluoma - Pilttonen, ratasuunnitelma: II Suunnittelukohte sijoittuu Iin kunnan alueelle Oulu-Laurila rataosuudelle välillä Takaluoma - Pilttonen. Ratasuunnitelma sijoittuu kilometrivälillä 809+700-816+600 ja koskee tasoristeyskohtia Takaluoma (km 809+814), Mustikka (km 813+088), Kakko (km 814+140) ja Pilttonen (km 816+554).

Tällä karttapalautekyselyllä voit antaa palautetta ratasuunnitelmauunnoksista jättämällä kartalle paikannettavia kommentteja. Kysely on avoinna 28.11.-10.12.2023.

Jokaisen ratasuunnitelman luonnos on esitetty omalla karttalehdellään. Voit antaa palautetta vain jostain tietyistä ratasuunnitelmaista tai kaikista kolmesta ratasuunnitelmaista.

Kartalla on esitetty ratasuunnitelmauunnoksen mukaisesti ratalinjat mustalla, olemassa olevat tieyhteydet harmaalla, poistettavat tasoristeykset punaisella ympyrällä.

Kyselyn sivulta toiselle pääsee alareunan nuolipainikkeilla. Kyselyn ensimmäisellä sivulla pyydetään palautetta ratasuunnitelma 1) Tasoristeysturvallisuuden parantaminen välillä Penttilä-Aaltokangas. Kyselyn toisella sivulla pyydetään palautetta ratasuunnitelma 2) Tasoristeysturvallisuuden parantaminen välillä Akola-Suppilo-Maikkarakankaan metsätie. Kyselyn kolmannella sivulla pyydetään palautetta ratasuunnitelma 3) Tasoristeysturvallisuuden parantaminen välillä Takaluoma - Pilttonen. Kyselyn neljännellä sivulla kysytään vastaajan taustatietoja ja saman sivun lopussa olevalla Väylä-painikkeilla lähetetään vastauksesi.

Ratasuunnitelman suunnittelusivustona toimii Ramboll Finland Oy. Palautetta hyödynnetään suunnittelussa. Palautteista voidaan julkistaa koosteita, joista ei voi tunnistaa yksittäisiä vastaajia.

Lisätietoja kyselystä ja ratasuunnittelusta antaa:

Väylävirasto, Juhana Tyrväinen, puh. 0295343691, juhana.tyrvainen@vayla.fi

Ramboll Finland Oy, Sanna Kaikkonen, puh. 040 595 7160, sanna.kaikkonen@ramboll.fi



Anna palautetta ratasuunnitelma- tasoristeysturvallisuuden parantaminen välillä Penttilä-Aaltokangas

Valitse aihepiiri, jota palautteesi koskee, klikkaa alta haluamasi pistetyökalua, merkitse kohta kartalle, kirjoita palaute ja tallenna vastauksesi.

Vastausohje:

Liikuta ja zoomaa karttaa ensin niin, että saat näkyviin kohdan, josta haluat antaa palautetta. Saat suurennettua tai pienennettyä karttaa hiiren rullalla tai sivun vasemmasta yläkulmasta löytyvillä +/- merkeillä. Valittuasi karttamerkintäsymbolin voit vielä siirtää karttanäkymää hiirellä raaheamalla.

Karttamerkintäsymbolin voit sijoittaa haluamaasi kohtaan kartalle hiirtä klikkaamalla.

Kirjoita palautteesi. Vastauksesi tallentuu, kun painat Tallenna.

Voit lisätä karttamerkintöjä niin monta kuin haluat. Voit poistaa merkintäsi tai muokata vastaustasi klikkaamalla merkintää kartalla.

Mobiilikäyttäjänä saat kartan näkyviin alarivin keskimmäisestä symbolista. Zoomaa ensin kartalla siihen kohtaan, josta haluat antaa palautetta ja valitse vasta sen jälkeen haluamasi pistetyökalu. Kirjoita palautteesi ja tallenna.

Kehitysehdotus

Muu kommentti



Yhteenvedo ja lisätiedot

- Valtion liikenneväylien suunnittelun sivut:
<https://vayliensuunnittelu.fi/suunnitelma/1.2.246.578.5.1.2212796386.2846091382/suunnittelu>
 - Suunnitelmaluonnoksen löytyvät sivuilta
 - Päivän esitys lisätään sivuille myöhemmin
 - Sivulla voit myös jättää palautetta ja ottaa yhteyttä hankkeen yhteyshenkilöihin.
- Hankkeen verkkosivut: <https://vayla.fi/tasoristeysturvallisuuden-parantaminen-valilla-penttila-aaltokangas>
 - Linkki karttapalautekyselyyn on hankkeen verkkosivuilla
- Väylän projektipäällikkö
Juhan Tyrväinen
juhan.tyrvainen@vayla.fi
029 534 3891
- Suunnittelukonsultin projektipäällikkö
Sanna Kaikkonen
sanna.kaikkonen@ramboll.fi
040 5957 160



Väylävirasto
Trafikledsverket