

SITOWISE



Kaakkois-Suomen elinkeino-, liikenne- ja ympäristökeskus

Päiväajan keskiäänitaso
L_{Aeq, 7-22}
(laskentakorkeus: 2 m)

- > 45 dB
- > 50 dB
- > 55 dB
- > 60 dB
- > 65 dB
- > 70 dB

Selitteet:

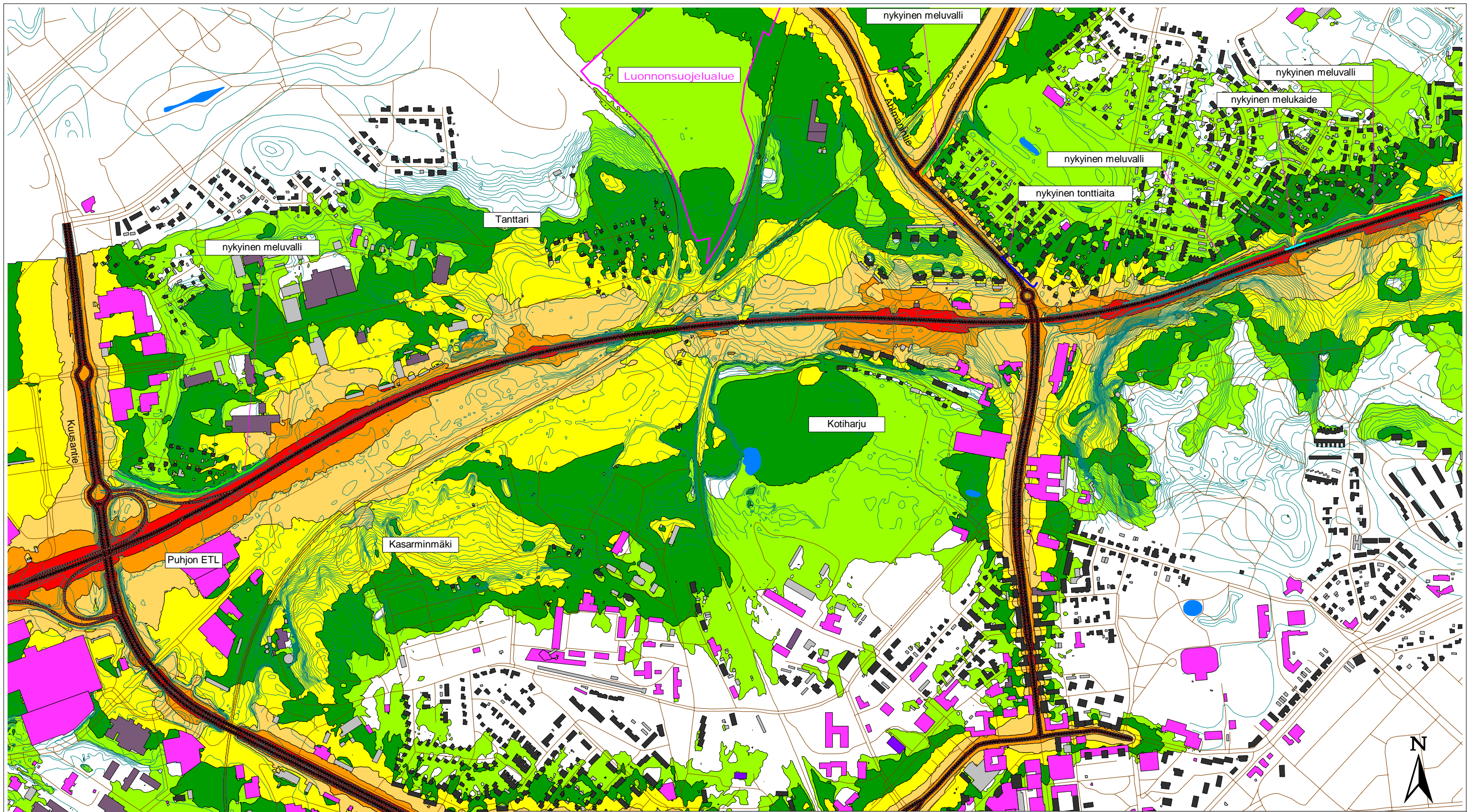
- Asuinrakennus
- Liike- tai julkinen rakennus
- Lomarakennus
- Teollinen rakennus
- Kirkollinen rakennus
- Muu rakennus

- melukaide
- meluseinä
- meluvalli

Vt 6 parantaminen Keltti-Tanttari Tiesuunnitelma

Tieliikenteen meluvyöhykekartta, Päiväajan melu
Nykyinen tie ja vuoden 2019 liikenne, kartta 1/2

Mittakaava 1:10000 (A3)
09.12.22
CadnaA 2022 MR1 (Nordic)



SITOWISE



Kaakkois-Suomen elinkeino-,
liikenne- ja ympäristökeskus

Päiväajan keskiäänitaso
 $L_{Aeq, 7-22}$
(laskentakorkeus: 2 m)

- > 45 dB
- > 50 dB
- > 55 dB
- > 60 dB
- > 65 dB
- > 70 dB

Selitteet:

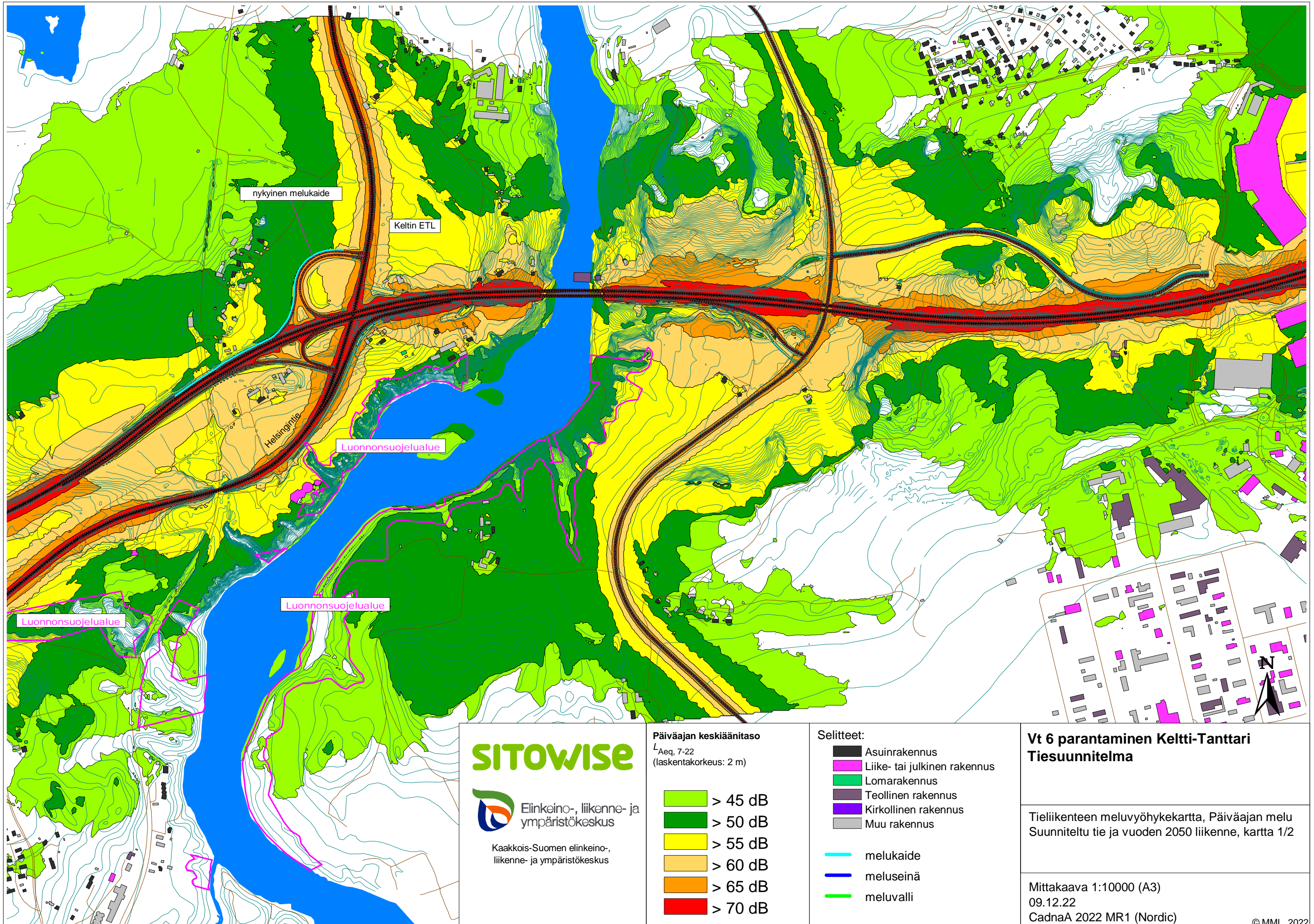
- Asuinrakennus
- Liike- tai julkinen rakennus
- Lomarakennus
- Teollinen rakennus
- Kirkollinen rakennus
- Muu rakennus

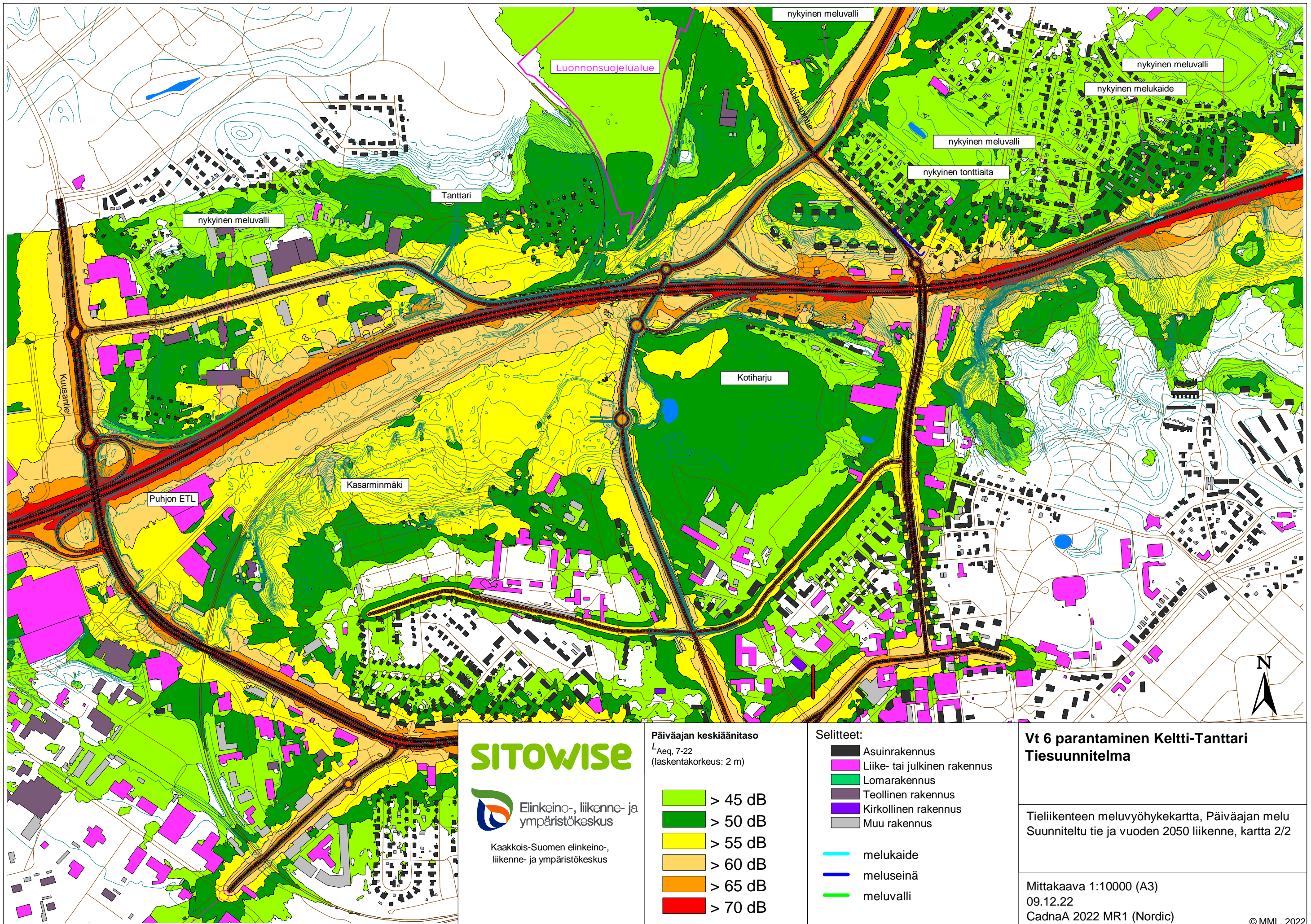
- melukaide
- meluseinä
- meluvalli

**Vt 6 parantaminen Keltti-Tanttari
Tiesuunnitelma**

Tieliikenteen meluvyöhykekartta, Päiväajan melu
Nykyinen tie ja vuoden 2019 liikenne, kartta 2/2

Mittakaava 1:10000 (A3)
09.12.22
CadnaA 2022 MR1 (Nordic)





SITOWISE



Kaakkois-Suomen elinkeino-, liikenne- ja ympäristökeskus

Päiväajan keskiäänitaso
 $L_{Aeq, 7-22}$
 (laskentakorkeus: 2 m)

- > 45 dB
- > 50 dB
- > 55 dB
- > 60 dB
- > 65 dB
- > 70 dB

Selitteet:

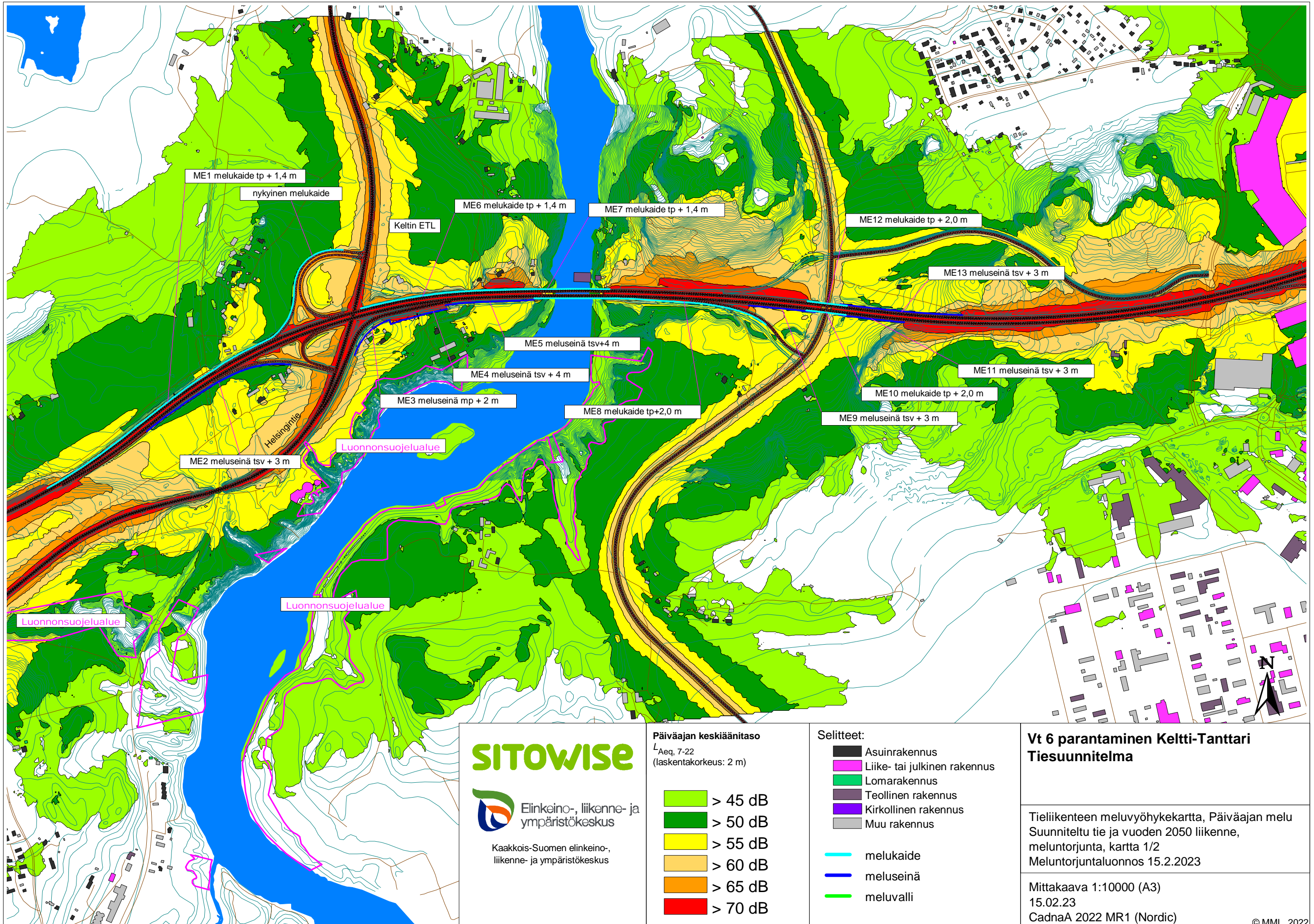
- Asuinrakennus
- Liike- tai julkinen rakennus
- Lomarakennus
- Teollinen rakennus
- Kirkollinen rakennus
- Muu rakennus

- melukaide
- meluseinä
- meluvalli

**Vt 6 parantaminen Keltti-Tanttari
Tiesuunnitelma**

Tieliikenteen meluvyöhykekartta, Päiväajan melu
 Suunniteltu tie ja vuoden 2050 liikenne, kartta 2/2

Mittakaava 1:10000 (A3)
 09.12.22
 CadnaA 2022 MR1 (Nordic)



ME1 melukaide tp + 1,4 m

nykyinen melukaide

ME6 melukaide tp + 1,4 m

ME7 melukaide tp + 1,4 m

ME12 melukaide tp + 2,0 m

ME13 meluseinä tsv + 3 m

ME5 meluseinä tsv+4 m

ME4 meluseinä tsv + 4 m

ME3 meluseinä mp + 2 m

ME8 melukaide tp+2,0 m

ME11 meluseinä tsv + 3 m

ME10 melukaide tp + 2,0 m

ME9 meluseinä tsv + 3 m

ME2 meluseinä tsv + 3 m

Luonnonsuojelualue

Luonnonsuojelualue

Luonnonsuojelualue

SITOWISE



Kaakkois-Suomen elinkeino-, liikenne- ja ympäristökeskus

Päiväajan keskiäänitaso
L_{Aeq, 7-22}
(laskentakorkeus: 2 m)

- > 45 dB
- > 50 dB
- > 55 dB
- > 60 dB
- > 65 dB
- > 70 dB

Selitteet:

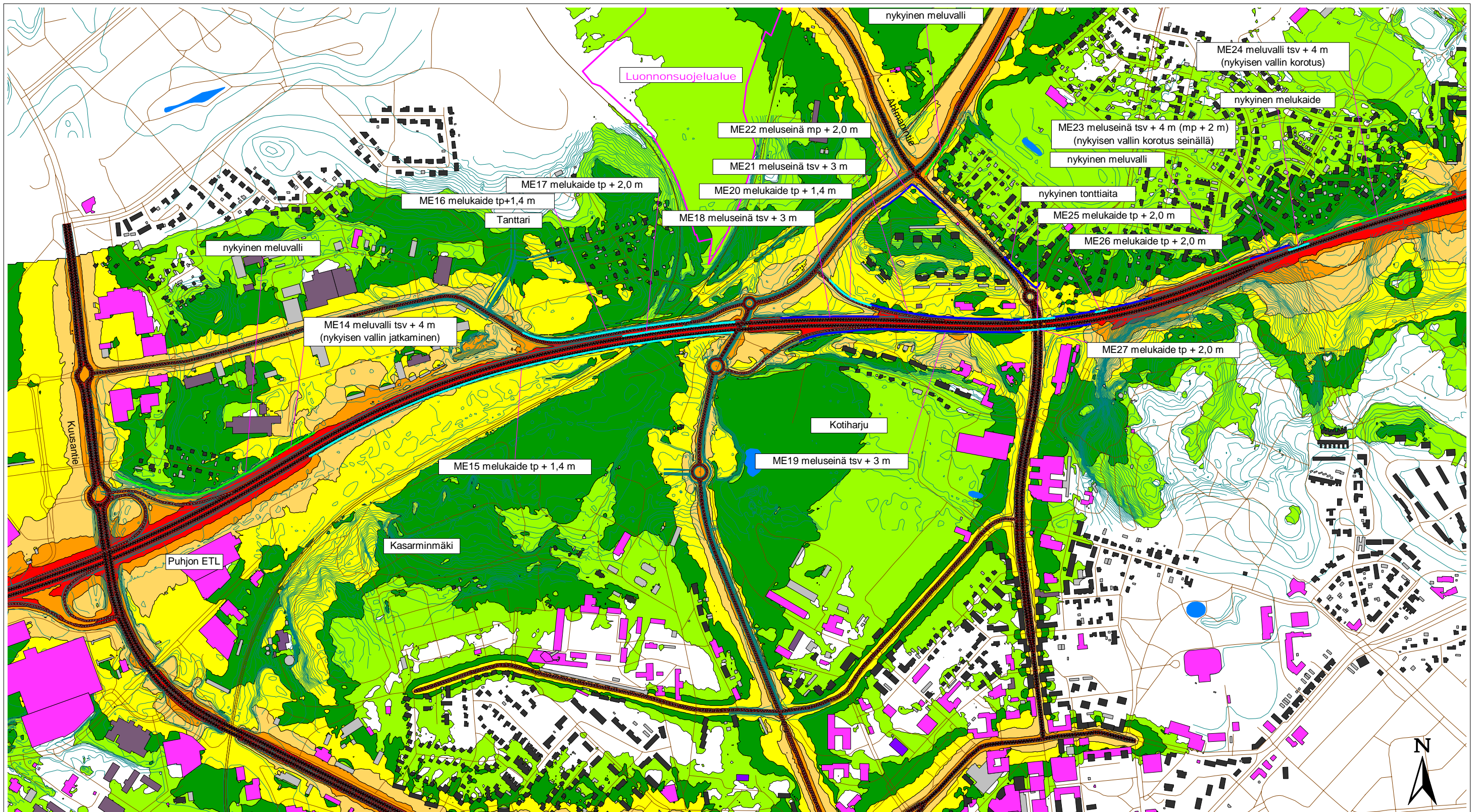
- Asuinrakennus
- Liike- tai julkinen rakennus
- Lomarakennus
- Teollinen rakennus
- Kirkollinen rakennus
- Muu rakennus

- melukaide
- meluseinä
- meluvalli

**Vt 6 parantaminen Keltti-Tanttari
Tiesuunnitelma**

Tieliikenteen meluvyöhykekartta, Päiväajan melu
Suunniteltu tie ja vuoden 2050 liikenne,
meluntorjunta, kartta 1/2
Meluntorjuntaluonnos 15.2.2023

Mittakaava 1:10000 (A3)
15.02.23
CadnaA 2022 MR1 (Nordic)

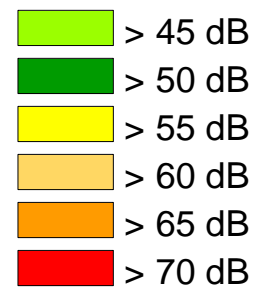


SITOWISE



Kaakkois-Suomen elinkeino-,
liikenne- ja ympäristökeskus

Päiväajan keskiäänitaso
 $L_{Aeq, 7-22}$
(laskentakorkeus: 2 m)



Selitteet:

- Asuinrakennus
- Liike- tai julkinen rakennus
- Lomarakennus
- Teollinen rakennus
- Kirkollinen rakennus
- Muu rakennus

- melukaide
- meluseinä
- meluvalli

**Vt 6 parantaminen Keltti-Tanttari
Tiesuunnitelma**

Tieliikenteen meluvyöhykekartta, Päiväajan melu
Suunniteltu tie ja vuoden 2050 liikenne,
meluntorjunta, kartta 2/2
Meluntorjuntaluonnos 15.2.2023

Mittakaava 1:10000 (A3)
15.02.23
CadnaA 2022 MR1 (Nordic)