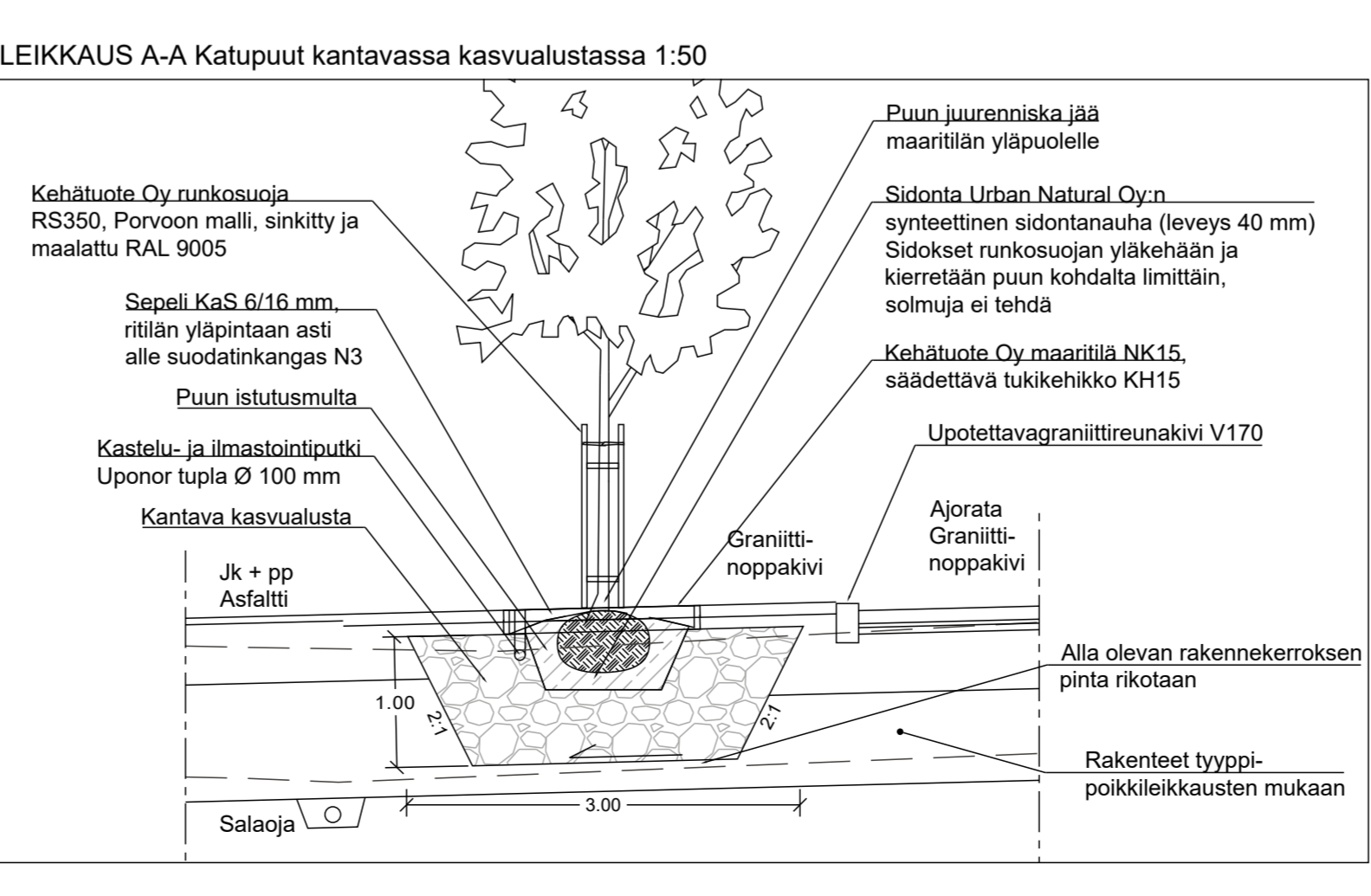
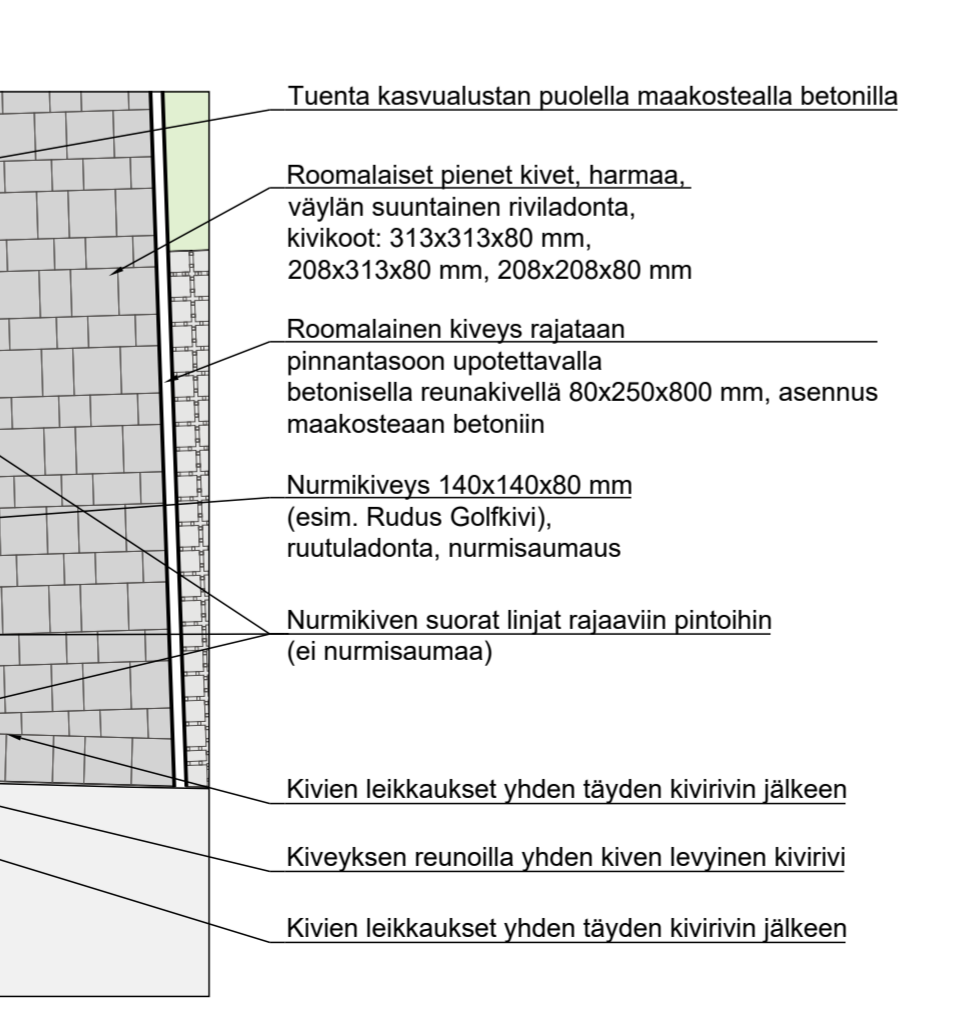
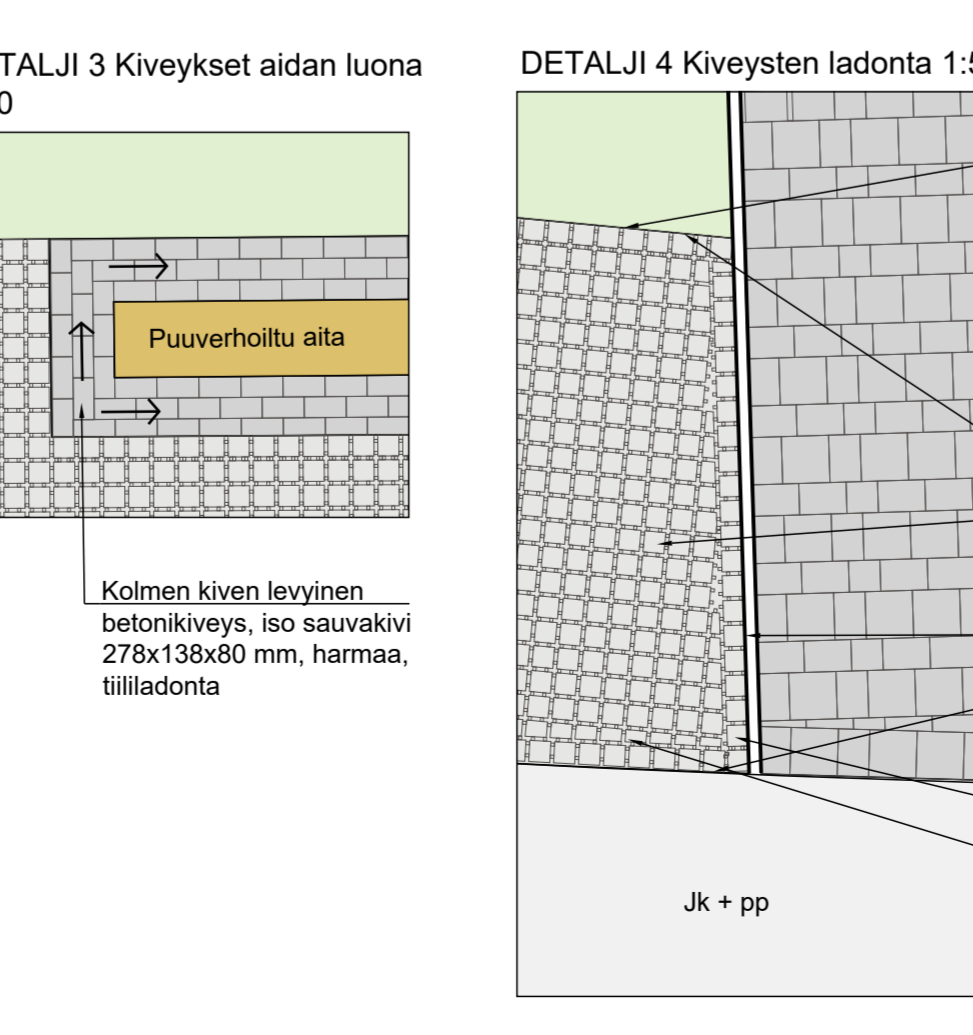
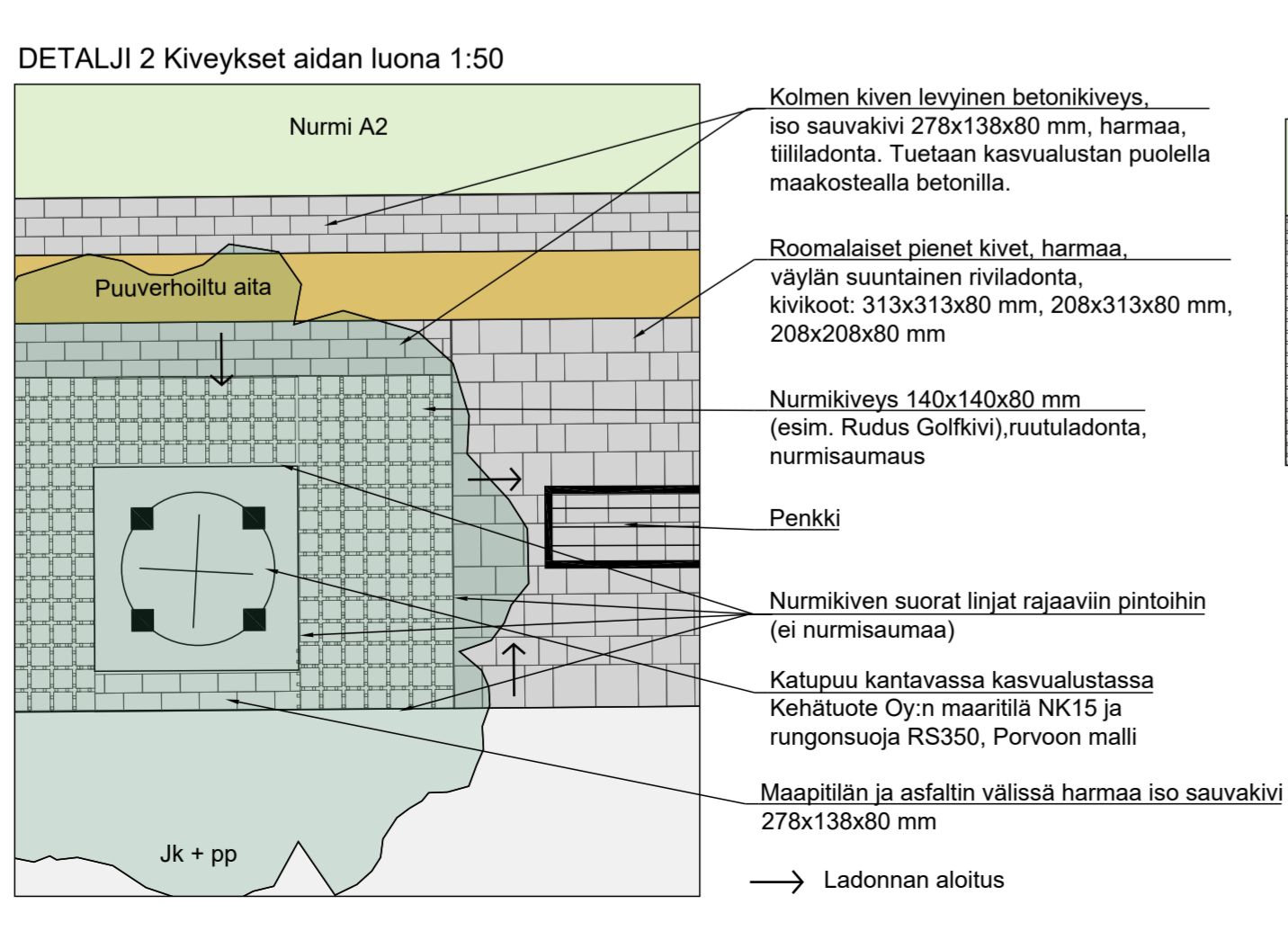
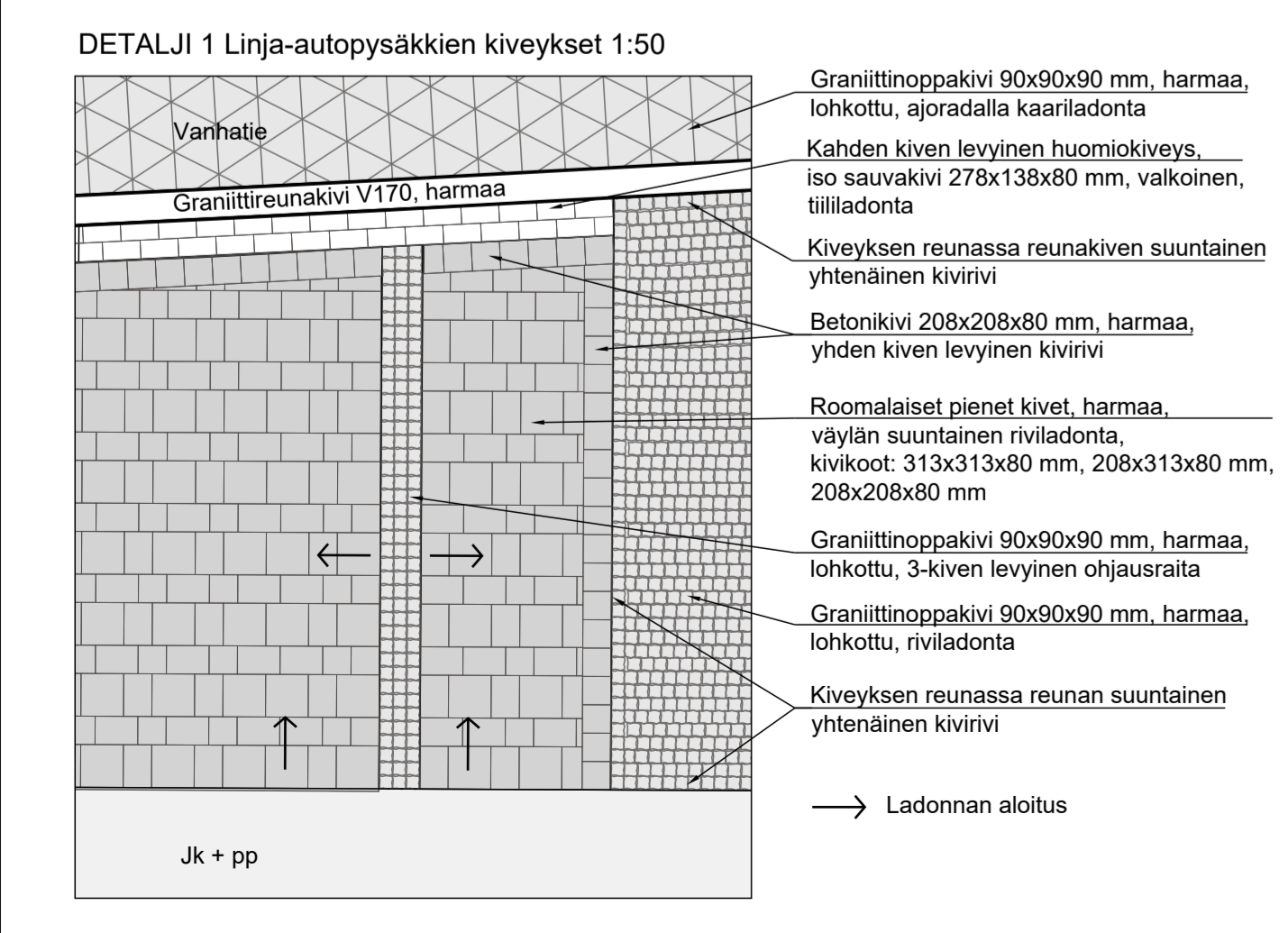
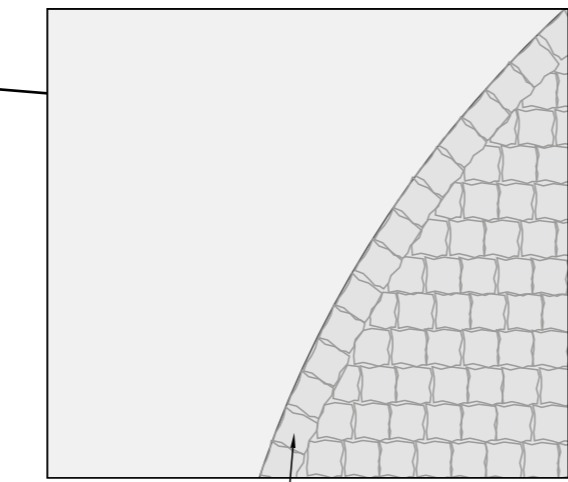
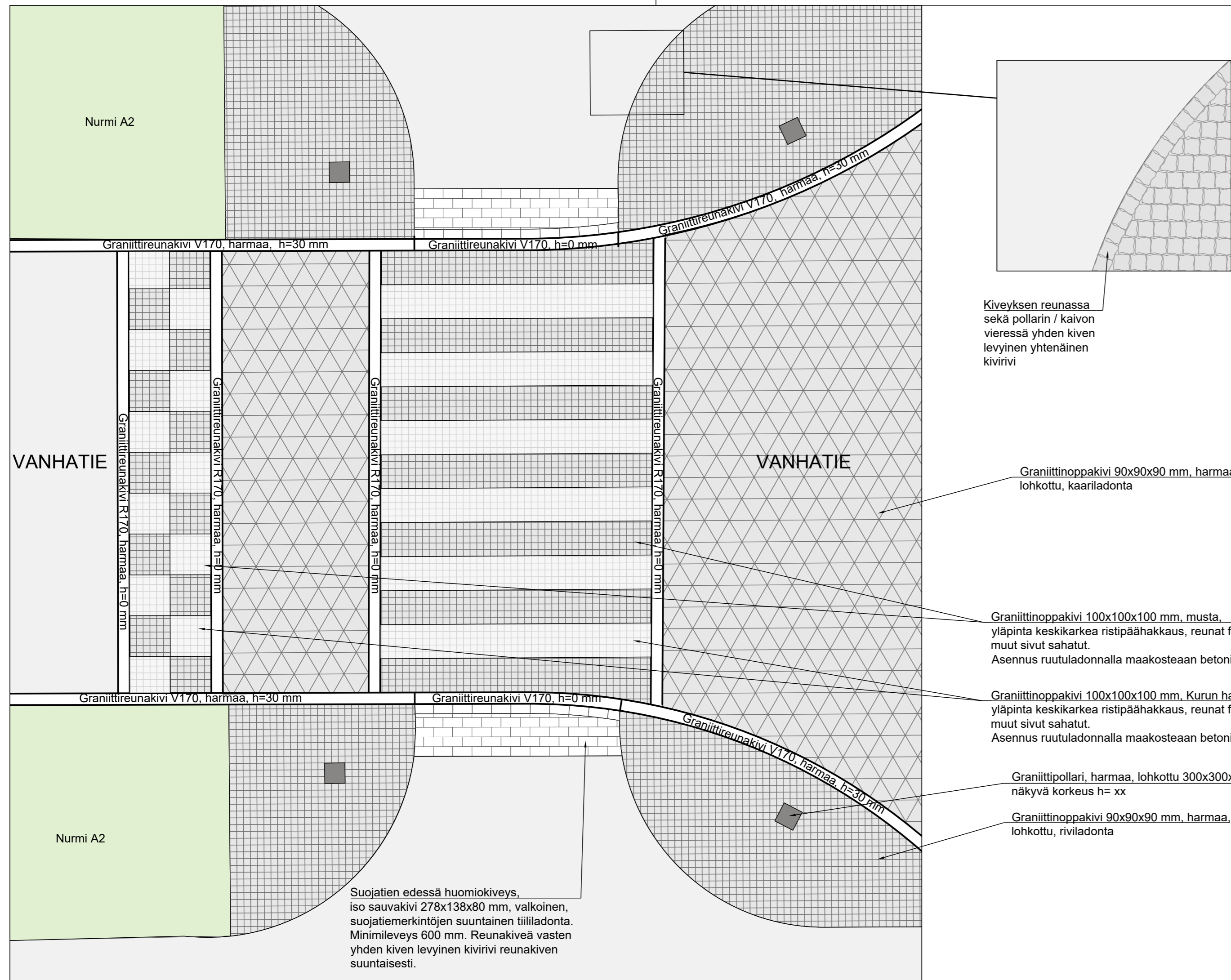


- MERKINNÄT**
- SÄILYTETTÄVÄT JA POISTETTAVAT**
- Säilytettävä koivu
 - Säilytettävä pöytäkuusi
 - Poistettava koivu
 - Poistettava pöytäkuusi
 - Säilytettävä graniittipollari, ei mitattu
 - Säilytettävä graniittinoppakiveys, ei mitattu
 - Säilytettävä puinen istuskelutaso, ei mitattu
 - Säilytettävä hulevesikaivo
 - Säilytettävä lipputanko
 - Säilytettävä roska-astia
 - Pysäkkikatot, nykyinen siirretään
 - INFO: Info-taule, nykyinen siirretään
- KORKEUDET JA KUIVATUS**
- (17.32) Nykyinen korkeus
 - 17.56 Suunniteltu korkeus
 - Painanne ja virtausuunta
 - Hulevesikaivo
 - Hulevesiviemäri
- PINNOITTEET**
- Asfaltti
 - Graniittinoppakivi 90x90x90 mm, harmaa, lohkoitu, kaariladonta
 - Graniittinoppakivi 90x90x90 mm, harmaa, lohkoitu, riviladonta. Detajli 1
 - Graniittinoppakivi 90x90x90 mm, harmaa, lohkoitu, ruutuladonta. Detajli 1
 - Suojatekiveys, mitalistettu graniittinoppakivi 100x100x100 mm, musta ja Kurun harmaa, ruutuladonta. Detajli suojatekorotuksen kiveyksistä R12-2
 - Betonikivi, roomalaiset pienet kivet, harmaa, väylän suuntainen riviladonta, kivekoot: 313x313x80 mm, 208x313x80 mm, 208x208x80 mm. Detajli 1, 2 ja 3
 - Betonikivi, iso sauvakivi 278x138x80 mm, harmaa, 3 kiven levyinen sokkelinviivierikevyys, tiililadonta. Detajli 2 ja 3
 - Betonikivi, valkoinen huomiokiveys, iso sauvakivi 278x138x80 mm, valkoinen, tiililadonta. Detajli suojatekorotuksen kiveyksistä R12-2
 - Betonikivi, nurmikivi 140x140x80 mm (esim. Rudus Golf-kivi), harmaa, ruutuladonta. Detajli 2, 3 ja 4
 - Upotettava graniittireunakivi V170, näkyvä korkeus +30,80 mm
 - Upotettava graniittireunakivi V170, näkyvä korkeus 0 mm
 - Upotettava graniittireunakivi R17, näkyvä korkeus 0 mm
- ISTUTETTAVA KASVILLISUUS**
- Nurmi A2, kasvualue h=200 mm
 - ISTUTETTAVA KATUPUU
 - Tunnus Nimi Koko Määrä
 - Bepec Betula pendula f. crispa, loimaankoivu rym 14-16 6 kpl
 - Alinj Alnus incana f. laciniata 'Johanna' sulkaharmaaleppä rym 14-16 3 kpl
 - Kantavan kasvualueen raja
- KALUSTEET JA VARUSTEET**
- Graniittipollari, harmaa, lohkoitu, koko 300 x 300, h=1100 mm
 - Kehätuote Oy maantila NK15 1,5x1,5 m, säädettävä tukkeikko ja rungonsuoja RS350, Porvoo malli, sinkitty ja maalattu RAL 9005
 - Penkki, Elpac CITY DESIGN Lena, pultataan alustaan kapelankuinen puustuin lehtikuusta, metallirunko RAL 7024
 - Puuverhoilu aita, erillisen suunnitelman mukaan
 - Pysäkkivaununvaraus
 - Roska-astia City 60 I, RST
 - VALAISTUS
 - Uusittava valaisin, erillisen suunnitelman mukaan



ETRS-GK26 N2000

Mieski	Muutos	Pvm	Suunn.	Tark.
Hankkeen nimi: MT 827 (Vanhatie) parantaminen välillä Meijerikatu - Kunnankuja, Tyrnävä				
Päivitetään esitys				
Tieympäristösuunnitelma				
Plana		Elinkeino-, liikenne- ja ympäristökeskus		
		Pohjois-Pohjanmaan		
Pvm	Suunn.	Hanna Herukka	Tark.	
30.11.2021	Proj.päät.	Toivo Kämäräinen	Hyy.	
Tietokonekuvitus		Mittakaava	Pii.rno	
827/1/4760-827/1/5020		1:200	R12/1	



Kiveyksen reunassa sekä pollarin / kaivon vieressä yhden kiven levyinen yhtenäinen kivirivi

Graniittinoppakivi 90x90x90 mm, harmaa, lohkontu, kaariladonta

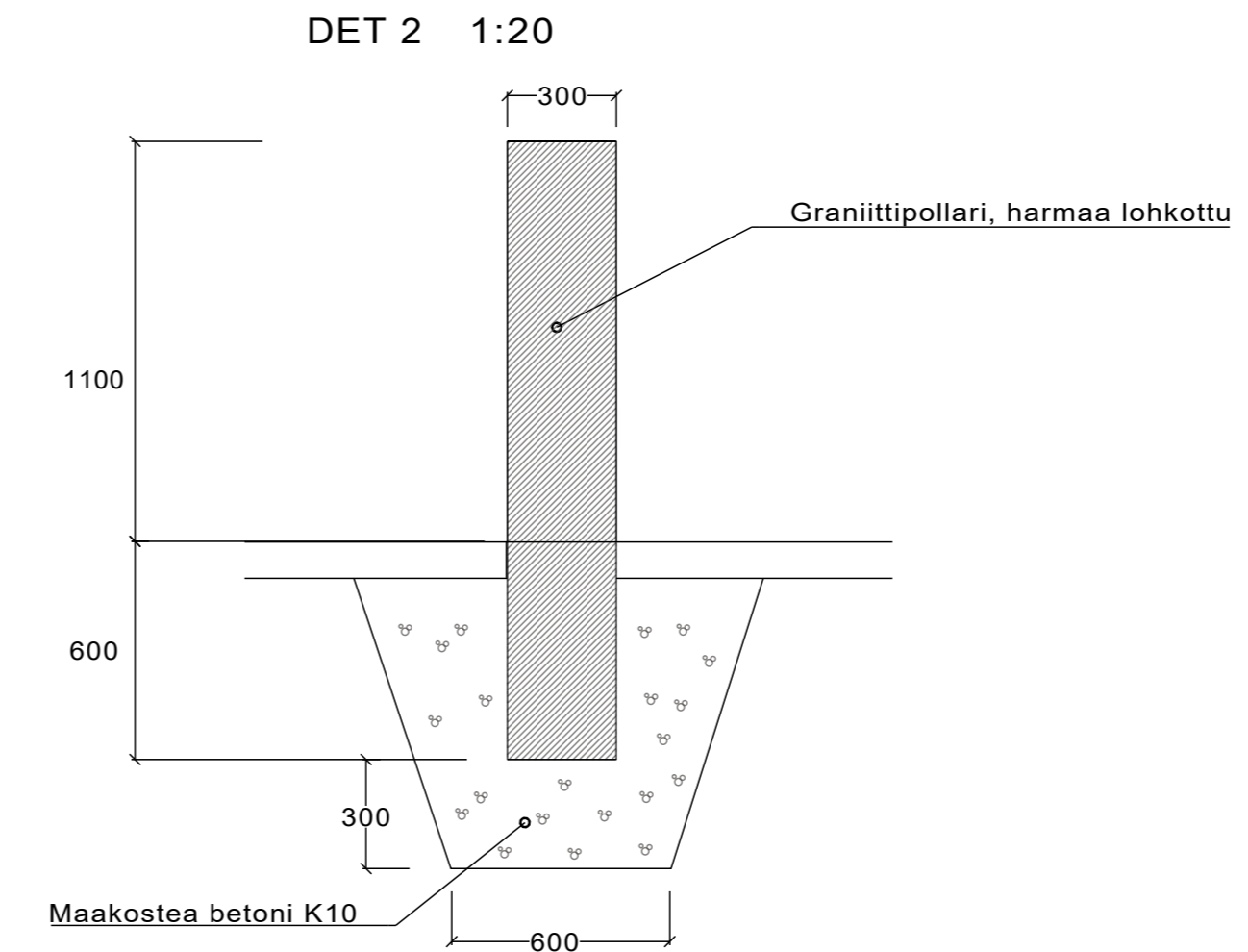
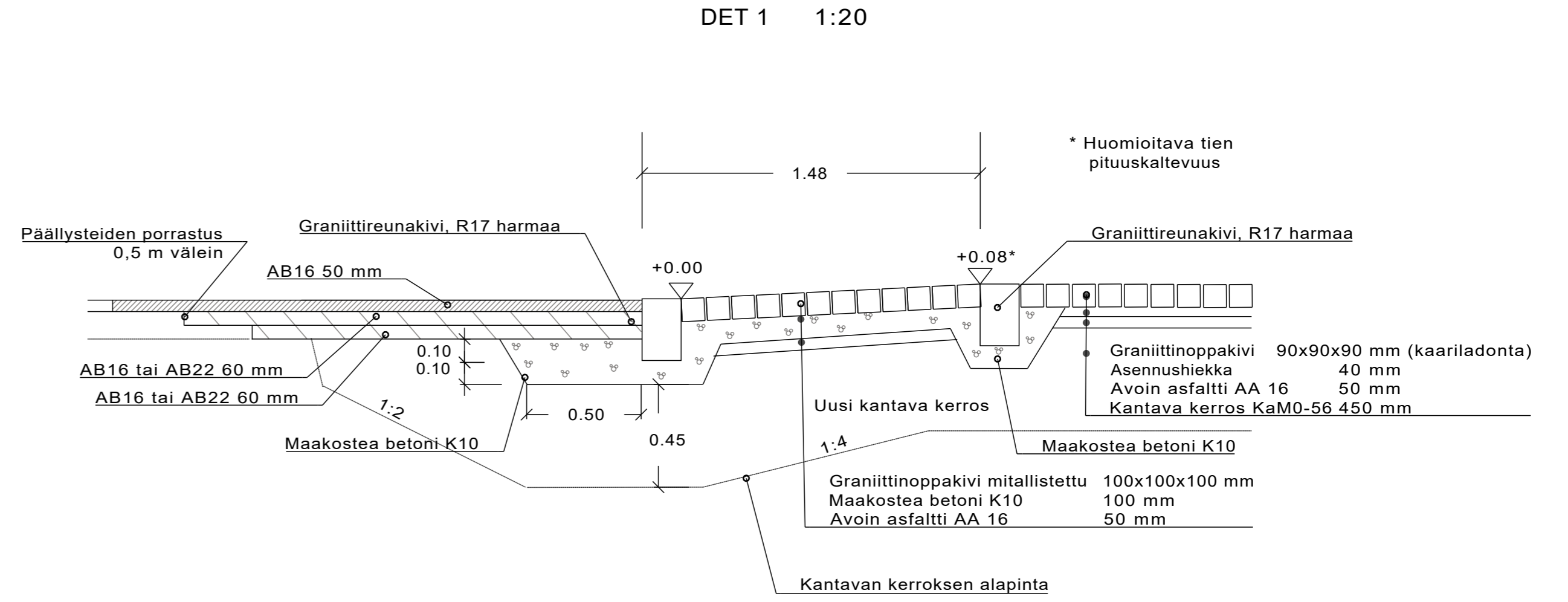
Graniittinoppakivi 100x100x100 mm, musta, yläpinta keskikarkea ristipähäkkäus, reunat faasattu, muut sivut sahatut. Asennus ruutuladonnalla maakostean betoniin.

Graniittinoppakivi 100x100x100 mm, Kurun harmaa, yläpinta keskikarkea ristipähäkkäus, reunat faasattu, muut sivut sahatut. Asennus ruutuladonnalla maakostean betoniin.

Graniittipollari, harmaa, lohkontu 300x300x xx, näkyvä korkeus h= xx

Graniittinoppakivi 90x90x90 mm, harmaa, lohkontu, riviladonta

Suojatien edessä huomiokiveys, iso sauvakivi 278x138x80 mm, valkoinen, suojatiemerkitöjen suuntainen tiililadonta. Minimileveys 600 mm. Reunakiveä vasten yhden kiven levyinen kivirivi reunakiven suuntaisesti.



ETRS-GK26 N2000		Pvm	Suunn.	Tark.
Merkki	Muutos			
Hankkeen nimi Mt 827 (Vanhatie) parantaminen välillä Meijerikatu - Kunnankuja, Tyrvävä				
Piirustuksen sisältö Detalji suojatiekorotuksen kiveyksistä				
Pvm	Suunn.	Tark.		
30.11.2021	Proj.pääll.	Toivo Kämäräinen	Hyv.	
Tierekisteritunnus	Mittakaava	Piir.nro		
827/1/4760-827/1/5020	1:50, 1:20	R12/2		