

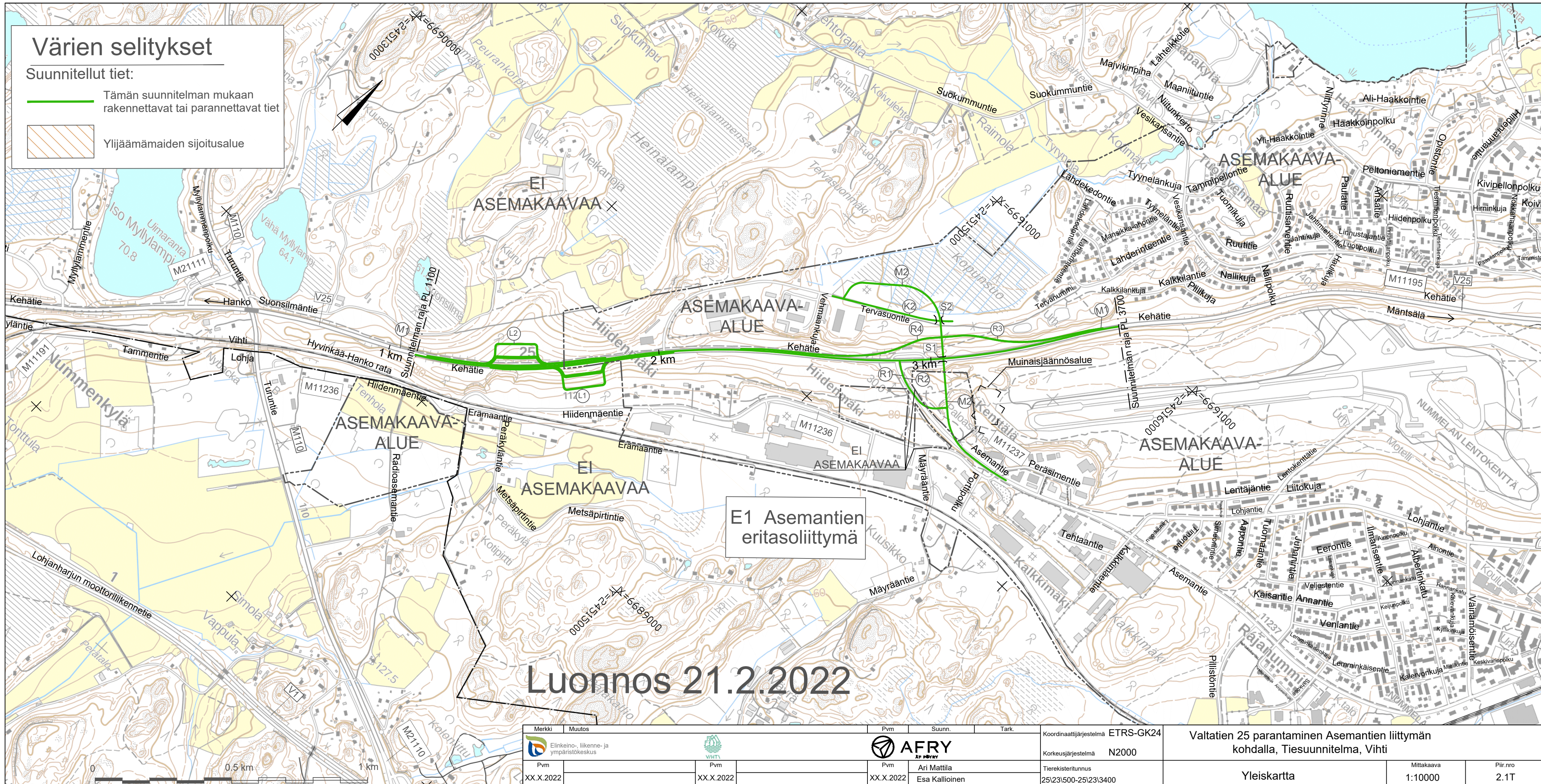


Värien selitykset

Suunnitellut tiet:

-  Tämän suunnitelman mukaan rakennettavat tai parannettavat tiet
-  Ylijäämämaiden sijoitusalue



Luonnos 21.2.2022

Merkki	Muutos	Pvm	Suunn.	Tark.	Koordinaattijärjestelmä	Valtatien 25 parantaminen Asemantien liittymän kohdalla, Tiesuunnitelma, Vihti	
	Elinkeino- liikenne- ja ympäristökeskus				ETRS-GK24		
Pvm		Pvm			Korkeusjärjestelmä		
XX.X.2022		XX.X.2022			N2000		
		Pvm			Tierekisteritunnus	Yleiskartta	Mittakaava
		XX.X.2022			25/231500-25/2313400		1:10000
							Piir.nro
							2.1T



Ari Mattila
Esa Kallioinen