

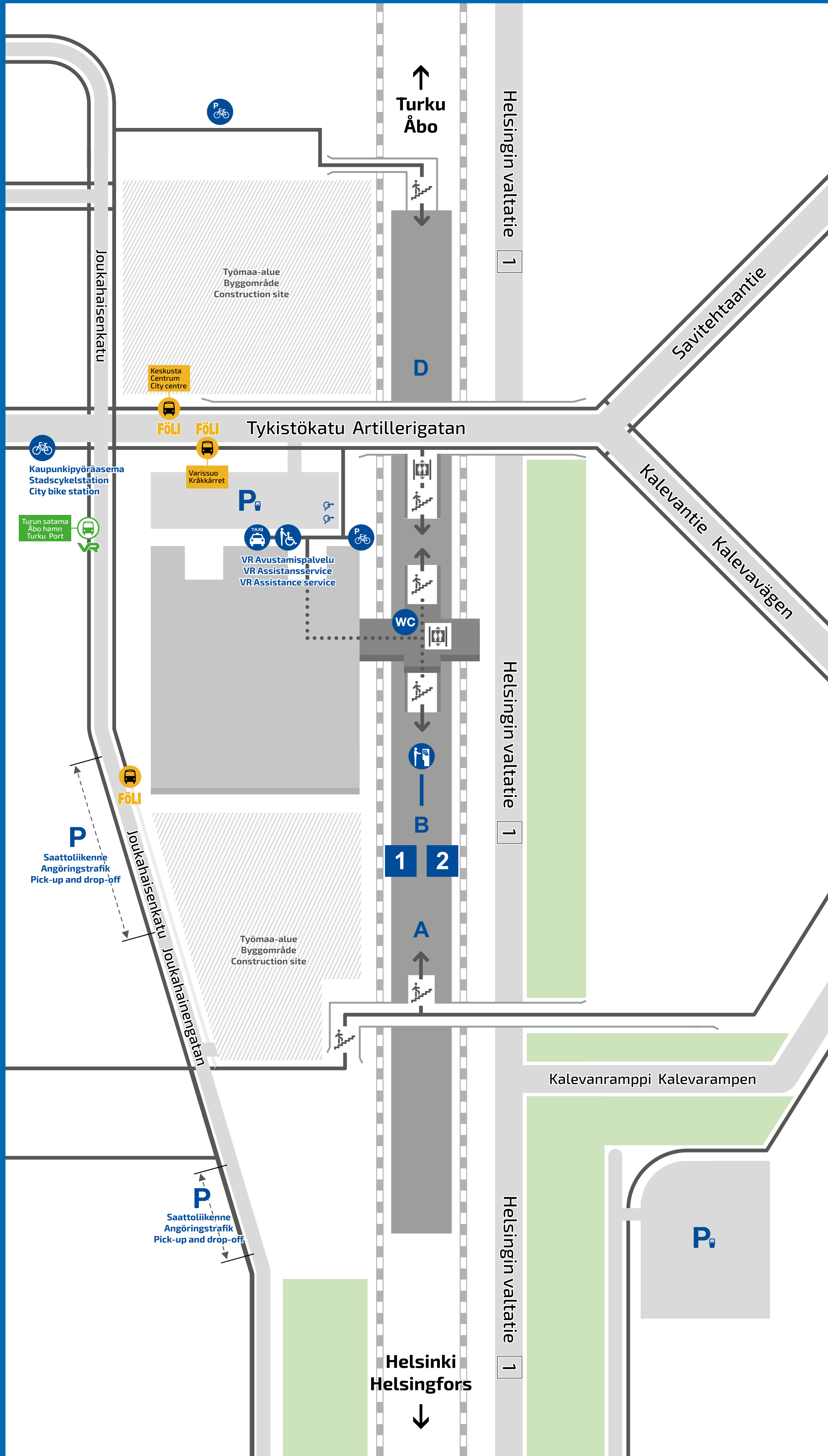
KUPITTA KUPPIS

Joukahaisenkatu 6
20520 Turku
Joukahainengatan 6
20520 Åbo

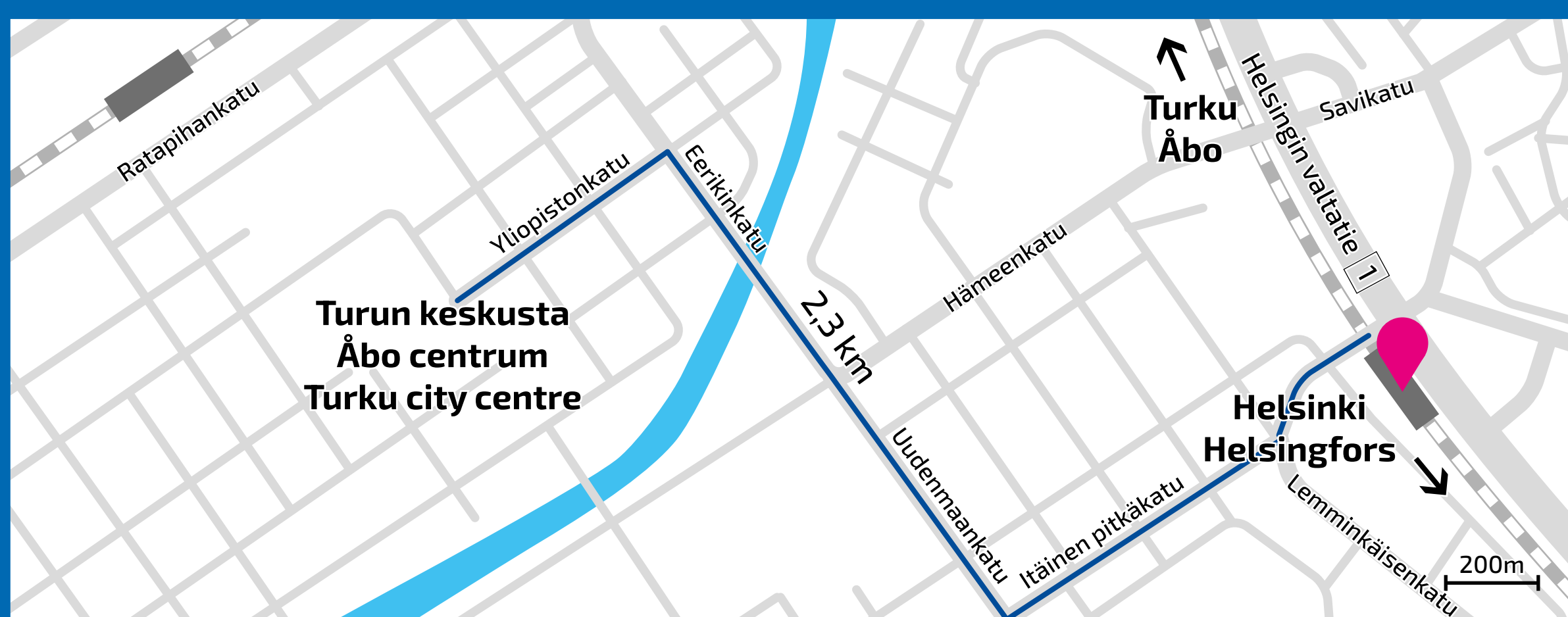


Hätännumero
Nödnummer
Emergency number

112



Junaa korvaava linja-auto Turun satamaan Tägersättningsbuss till Åbo hamn Train replacement bus to Turku Port	Paikallisliikenne Lokaltrafik Local public transport
Olet tässä Du är här You are here	Lippuautomaatti Biljettautomat Ticket vending machine
A-D Junavaunujen pysähtymisalueet Områden där tågen stannar Boarding areas	



i

Kunnossapito ja palaute
Liikenteen asiakaspalvelu
+358 295 020 600
palautevayla.fi/aspa

Aseman palvelut
Lippuautomaatti
WC-tilat

Underhåll och respons
Trafikens kundservice
+358 295 020 600
palautevayla.fi/aspa

Service på station
Biljettautomat
Toaletter

Maintenance and feedback
Traffic customer service
+358 295 020 600
palautevayla.fi/aspa

Station services
Ticket vending machine
Toilets



Asemalla on saatavissa avustamispalvelua.
Esteettömän matkustuksen palvelunumero
Avoimna ma-pe klo 5-22
la-su klo 7-22
0800 188 822 (maksuton).
Palvelu tilattava viimeistään 36 tuntia ennen matkalle lähtöä.

Avustamispiste sijaitsee hotellin pääsisäänkäynnin luona taksiaseman yhteydessä. Pisteessä ei ole katosta.

Asemalla on 2 invapysäköintipaikkaa.

Asemalla korkeat laiturit, esteetön kulku matalalattiajunaan.

Man kan få assistans på stationerna.
Kundtjänst för tillgängligt resande
Öppet mån-fre kl. 5-22
lör-sön kl. 7-22
0800 188 822 (avgiftsfria).
Tjänsten måste beställas senast 36 timmar före man ska inleda resan.

Assistanspunkten finns vid hotellets huvudingång bredvid taksistationen. Assistanspunkten har inte tak.

2 handikapparkeringsplatser på stationen.

Höga plattformar på stationen, tillgänglig åtkomst till låggolvståg.

Assistance service is available at the station.
Customer service for accessible travel
Open Mon-Fri 5 to 22
Sat-Sun 7 to 22
0800 188 822 (free of charge).
Service must be booked no later than 36 hours before departure.

The assistance point is located at the main entrance of the hotel next to the taxi stand. There is no shelter at the assistance point.

There are 2 disabled parking spaces at the station.

High-level platforms at the station, accessible entry onto low-floor train.



Lisätietoa junamatkustamisesta
vr.fi
VR Asiakaspalvelu
Avoimna ma-pe klo 5-22
la-su klo 7-22
0600 41 900
(2 €/vastattu puhelu + pvm)

Asemalaiturin sähköisten näyttöjen alareunassa sekä opaste-kylteissä on esitetty tieto vaunujen pysähtymisalueista A, B, C tai D.

Mera information om tågresande
vr.fi
VR Kundservice
Öppet mån-fre kl. 5-22
lör-sön kl. 7-22
0600 41 900
(2 €/besvarat samtal + lna)

Information om var tågen stannar (A, B, C eller D) visas på elektroniska skärmar och vagnsläggesskylten som finns på stationsplattformarna.

More information from train traveling
vr.fi
VR Customer Care
Open Mon-Fri 5 to 22
Sat-Sun 7 to 22
0600 41 900
(EUR 2 per answered call + local call charge)

Boarding areas (A, B, C or D) are shown on the display screens and on platform signage.



Lisätietoa Turun joukkoliikenteestä
foli.fi

Lisätietoa kaukoliikenteestä
matkahuolto.fi
0200 4000 (1,98 €/min + pvm)

Taksiasema sijaitsee rautatieaseman läheisyydessä.

Mer information om lokaltrafiken i Åbo
foli.fi

Mer information om fjärrtrafiken
matkahuolto.fi
0200 4000 (1,98 €/min + lna)

Taxistation finns i närheten av stationen.

More information on regional transport in Turku
foli.fi

More information on long-distance transport
matkahuolto.fi
0200 4000 (EUR 1.98 per min + local call charge)

There is a taxi stand near the railway station.



Pysäköintipaikkoja aseman lähellä.

Pyörätelineitä polkupyörille aseman lähellä.

Parkeringsplatser nära stationen.

Cykelställ nära stationen.

Parking is available near the station.

Bicycle stands are near the station building.

