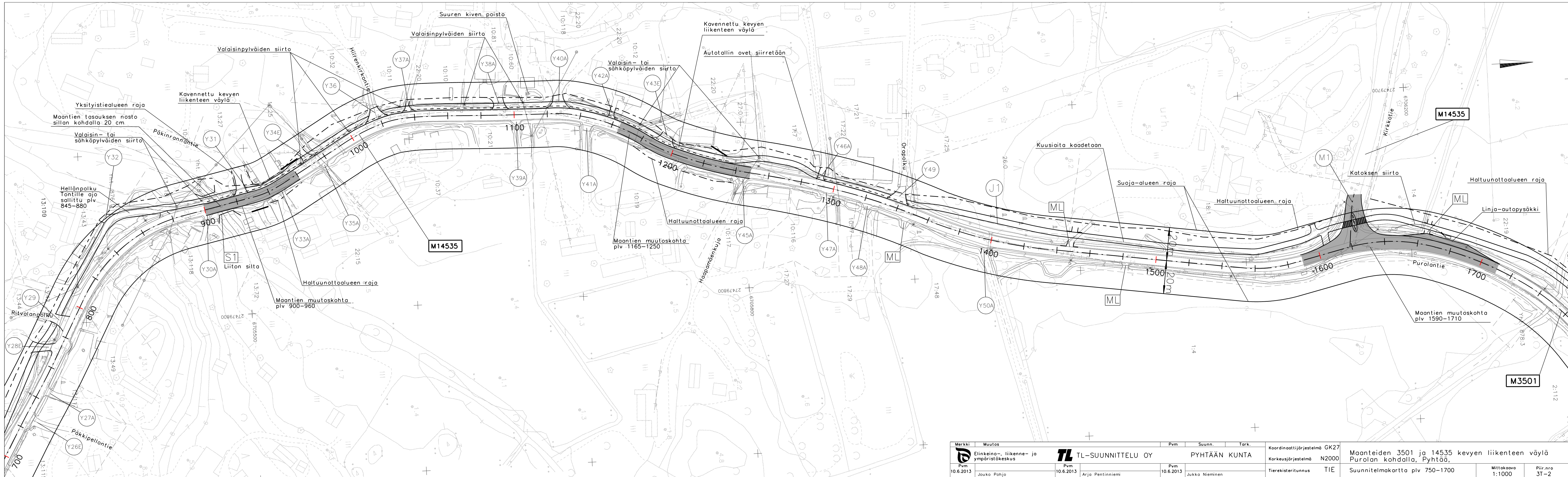
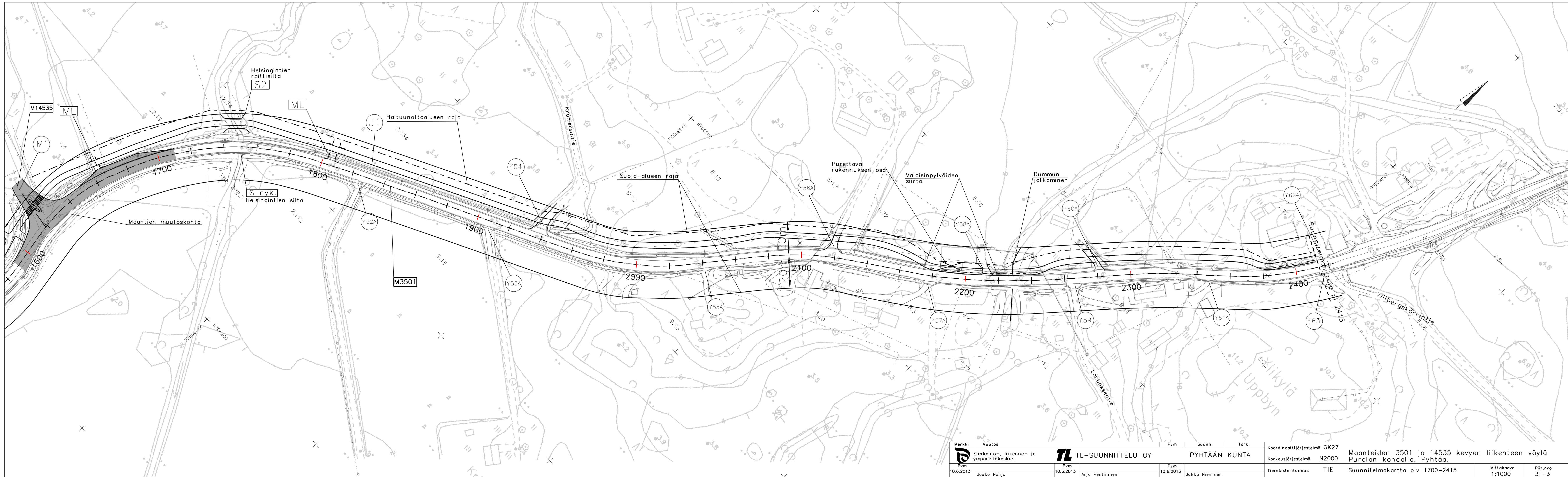


Merkki	Muutos	Pvm	Suunn.	Tark.	Koordinaattijärjestelmä	Maanteiden 3501 ja 14535 kevyen liikenteen väylä Puralan kohdalla, Pyhtää, Suunnitelmapartta plv 0-750	Mittakaava 1:1000	Piir.nro 3T-1
	Elinkeino-, liikenne- ja ympäristökeskus		TL-SUUNNITTELU OY	PYHTÄÄN KUNTA	GK27			
Pvm	Jouko Pohjo	Pvm	Arja Penttinen	Pvm	Jukka Nieminen	Korkeusjärjestelmä		
10.6.2013		10.6.2013		10.6.2013		N2000		
						Tierekisteritunnus	TIE	



Merkki	Muutos	Pvm	Suunn.	Tark.	Koordinaattijärjestelmä	Korkeusjärjestelmä	Tierekisteritunnus	Mittakaava	Piir.nro
	Elinkeino-, liikenne- ja ympäristökeskus	10.6.2013	Jouko Pohjo	Arja Penttiniemi	GK27	N2000	TIE	1:1000	3T-2
	TL-SUUNNITTELU OY	10.6.2013	Arja Penttiniemi	Jukka Nieminen	Maanteiden 3501 ja 14535 kevyen liikenteen väylä	Puralan kohdalla, Pyhtää,	Suunnitelmakartta plv 750-1700		
					Pyhtään kunta				



Merkki	Muutos	Pvm	Suunn.	Tark.	Koordinaattijärjestelmä	GK27
	Etelä-Suomen ympäristökeskus	10.6.2013	Arjo Penttinen	Jukka Nieminen	Korkeusjärjestelmä	N2000
	TL-SUUNNITTELU OY	10.6.2013	Arjo Penttinen	Jukka Nieminen	Tierekisteritunnus	TIE
	Pyhtään kunta					
	Maanteiden 3501 ja 14535 kevyen liikenteen väylä Puralan kohdalla, Pyhtää,				Mittakaava	1:1000
	Suunnitelmapaketti plv 1700-2415				Piir.nro	3T-3