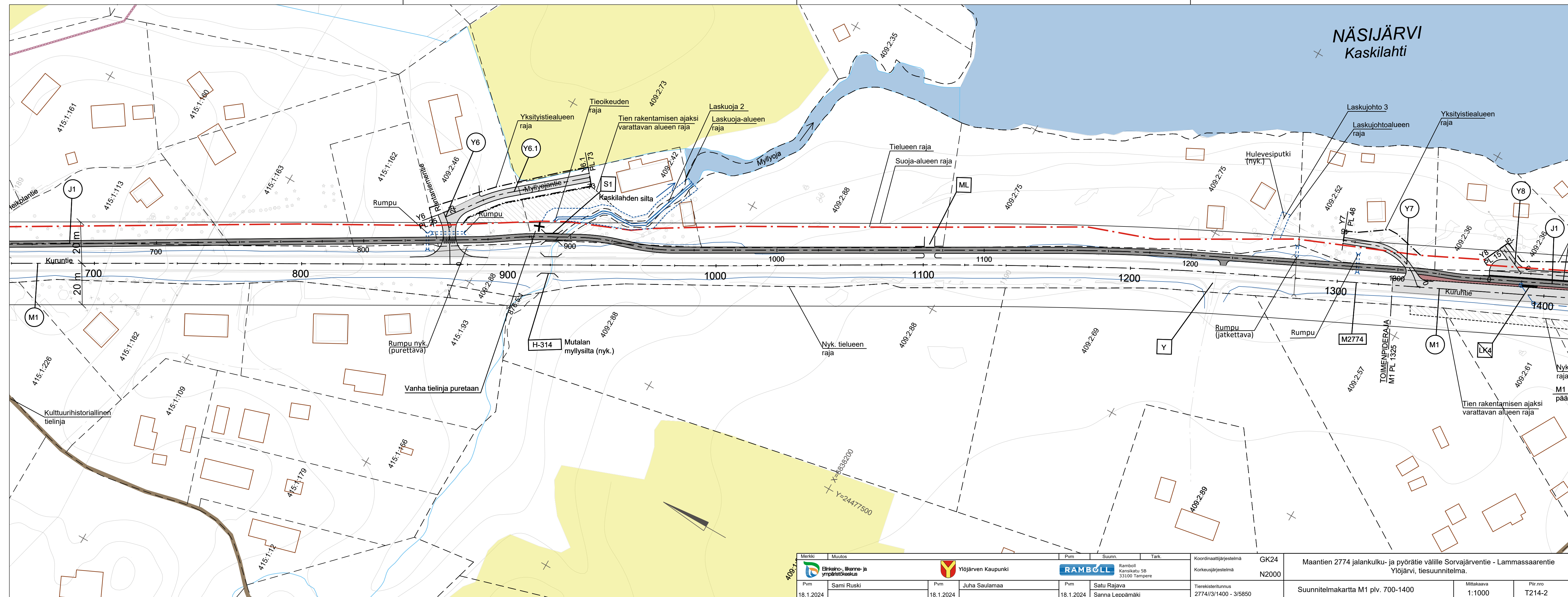


# NÄSIJÄRVI Kaskilahti



|  |            |                    |               |         |                         |                    |  |                                     |                    |
|--|------------|--------------------|---------------|---------|-------------------------|--------------------|--|-------------------------------------|--------------------|
| Merkki                                   | Muutos     | Pvm                | Suunn.        | Tark.   | Koordinaattijärjestelmä | GK24               | Maantien 2774 jalankulku- ja pyörätie välille Sorvajärventie - Lammassaarentie Ylöjärvi, tiesuunnitelma. | Mittakaava<br>1:1000                | Piir.nro<br>T214-2 |
| Elinkeino-, liikenne- ja ympäristökeskus |            | Ylöjärven Kaupunki |               | RAMBOLL |                         | N2000              |  |                                     |                    |
| Pvm                                      | Sami Ruski | Pvm                | Juha Saulamaa | Pvm     | Satu Rajava             | Tierekisteritunnus | Maantien 2774/3/1400 - 3/5850  | Suunnitelmapaketti M1 plv. 700-1400 |                    |
|  | 18.1.2024  |                    | 18.1.2024     |         | 18.1.2024               | Sanna Leppämäki    |  |                                     |                    |