



Väylävirasto

# Digiroad SURAVAGE info

24.9.2020

- **Materiaalit SURAVAGE aineiston tuottamisen tueksi**
- **Päivitykset ohjeeseen**
- **Keskustelua aineiston tuottamisesta**
- **Kehitysideat suunnittelijoilta**

# SURAVAGE aineiston tuottaminen suunnittelujärjestelmällä

Pyydetty suunnittelijoilta kuvaus aineiston tuottamisesta.

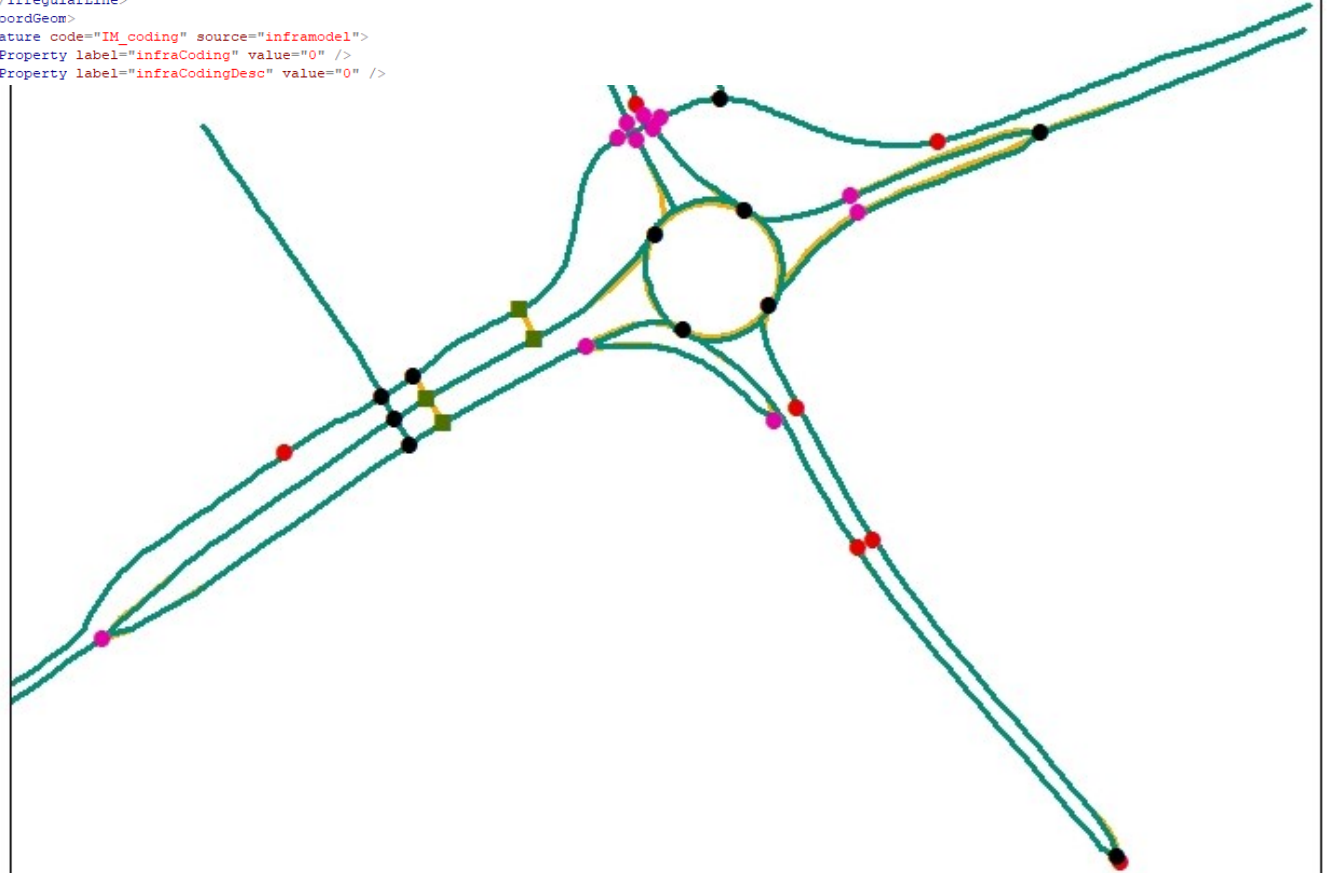
Esimerkit Tekla Civilillä ja Novapointilla tuotetuista aineistoista.

Aineistoja on viimeistelty 3D-Win ohjelmalla.

Taiteviivojen katkonnan jälkeen aineisto tallennetaan inframodel tiedostoon.

Suunnittelijalle suunnatut materiaalit verkkosivulla: [Tietopankki suunnittelijalle](#)

```
<Alignment name="suravage_mittalinja" staStart="0.000000" length="162.386055">
  <CoordGeom>
    <IrregularLine staStart="0.000000" length="162.386055">
      <Start>6841391.755000 27512178.799000 103.310000</Start>
      <End>6841527.704000 27512090.257000 104.345000</End>
      <PntList3D>6841391.755000 27512178.799000 103.310000 6841394.362000 27512177.313000 103.397000 6841:
    </IrregularLine>
  </CoordGeom>
  <Feature code="IM_coding" source="inframodel">
    <Property label="infraCoding" value="0" />
    <Property label="infraCodingDesc" value="0" />
    <Property label="proprietaryInfraCoding" value="10090" />
    <Property label="proprietaryInfraCodingDesc" value="3D-taiteviiva kartalla" />
  </Feature>
</Alignment>
<Alignment name="suravage_mittalinja_1" staStart="0.000000" length="55.148484">
  <CoordGeom>
    <IrregularLine staStart="0.000000" length="55.148484">
      <Start>6841539.318000 27512311.983000 99.881000</Start>
      <End>6841573.317000 27512273.435000 101.679000</End>
      <PntList3D>6841539.318000 27512311.983000 99.881000 6841542.195000 27512311.853000 99.936000 684154:
    </IrregularLine>
  </CoordGeom>
  <Feature code="IM_coding" source="inframodel">
    <Property label="infraCoding" value="0" />
    <Property label="infraCodingDesc" value="0" />
  </Feature>
</Alignment>
```

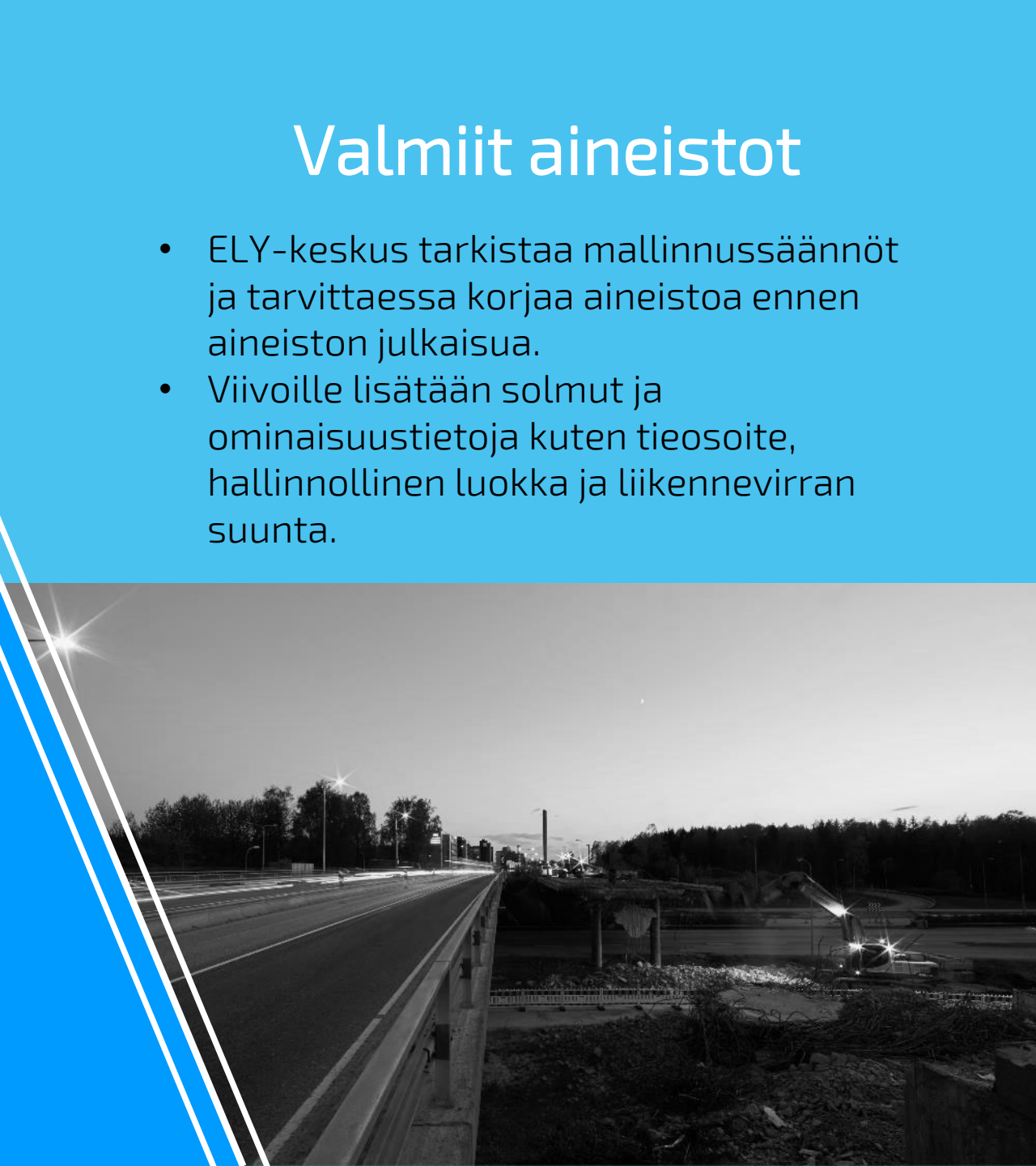




# Valmiit aineistot

- ELY-keskus tarkistaa mallinnussäännöt ja tarvittaessa korjaa aineistoa ennen aineiston julkaisua.
- Viivoille lisätään solmut ja ominaisuustietoja kuten tieosoite, hallinnollinen luokka ja liikennevirran suunta.

Hankkeiden valmiita SURAVAGE  
aineistoja voi katsella  
Väyläviraston katselu- ja  
latauspalvelusta  
[Latauspalvelu](#)



# Ohjepäivitykset kevään jälkeen

- Z-koordinaatti ei ole pakollinen tieto ja aineiston voi toimittaa ilman z-arvoja.
- Keskiviivan taitepisteille ei enää ole tarkkoja arvoja. Suunnittelija voi tuottaa aineiston tiheällä taitepistevälillä (vertex).
- Ohjeeseen lisätty esimerkkikuvia levähdysalueista. Tulossa myös lisää esimerkkikuvia eri tapauksista, joissa pätee haarauman säännöt.

[Keskilinjageometrian tuottaminen tien ja kadun suunnittelussa](#)

# Kysyttävää? Me autamme!

Digiroad-operaattori



[vayla.fi/digiroad](http://vayla.fi/digiroad)



[info@digiroad.fi](mailto:info@digiroad.fi)

Suunnitelma-aineistot:  
[suunnitelmat@vayla.fi](mailto:suunnitelmat@vayla.fi)



040 507 2301



@Digiroad\_Fi



**Slack-kanava:** Digiroad-verkosto



Väylävirasto