

VÄYLÄTIEDOT

**Linjaus ja merkintä:** Väylä alkaa Sandbäckin loiston pohjoispuolelta jatkuen siitä Isokarin eteläpuolitse Uudenkaupungin saariston läpi Yaran satamaan. Pituus n. 43 km/23 mpk. Linjoja on 12 kpl, linjat on merkitty linjatauluin ja sektoriloistoin. Ljungberginkiven reunamerkitä lähtien lateraalimerkitä. Hepokarin satamaan johtavan 8,5 m väylän liikenne käyttää Isokarin ja Ruuhikarin välisellä osuudella samaa väylää. Väylä on valaistu.

**Väylän mitoitus tiedot:** Väylän mitoituksessa on käytetty alusta, jonka päämitat ovat: pituus 220 m, leveys 35,0 m ja syväys 12,5 m. Kulkusyvyys 12,5 m, haraussyvytydet (MW 2005): ulko-osalla -14,5 m, välillä Pohjamatala - Ruuhikari -13,8 m ja satamassa -13,7 m. Minimileveys on 140 m ja minimikaarresäde 900 m.

**Ankkurointi- ym. erityisalueet:** Väylän ulko-osalla voi ankkuroida alueelle, joka sijaitsee Sandbäckin loistosta 5,5 km koilliseen sekä Isokarin lounais- ja kaakkoispuolelle. Väylän sisäosalla voi ankkuroida lähellä satamaa Ruuhikarin edustalla kääntöaltaan alueella.

VÄYLÄN NAVIGOITAVUUS

**Navigointiolosuhteet:** Väylän ulko-osa Isokarin länsipuolella on avomerta, SW-N tuulilla merenkäynti voi olla voimakasta. Isokarista Herneleton reunamerkitä väylä on melko suora ja helposti navigoitava. Herneletosta Suntinkarille väylällä on vaikeita mutkia ja tuulipinnaltaan isot alukset käyttävät tällä osuudella hinaaja-avustusta. Kaikissa ammoniakilaivoissa käytetään hinaaja-avustusta.

**Jääolosuhteet:** Väylän ulko-osalla jää liikkuu ja etenkin luoteistuulilla jää ahtautuu ajoittain Isokarin etelä- ja Kivikarin pohjoispuolisille alueille. Jäiden liikkuaessa poijut voivat olla jään alla ja valopojujen valolaitteet voivat olla vahingoittuneet.

KÄYTTÖSUOSITUKSET (väylä ja satama)

**Tuulimittari:** Isokarissa.

**Aluskohtaiset suositukset:** Yaran satamassa alus otetaan satamaan aina kun sääolosuhteet sen sallivat. Suurten alusten kanssa (DWT > 30.000 mt) toimitaan tapauskohtaisesti ja alus otetaan satamaan mahdollisesti päivänvalossa.

LIIKENNEPALVELUT

**Luotsintilaus:** Sähköposti: [pilotorder.west@finnpilot.fi](mailto:pilotorder.west@finnpilot.fi). Luotsintilauslomake [www.pilotorder.fi](http://www.pilotorder.fi). Puhelin: +358 (0) 400 907 979, faksi: +358 (0) 29 53 53012. Luotsipaikka 60°44,1', 20°54,3'. Luotsausmatka 23 mpk. Huom. kovilla lännenpuoleisilla tuulilla luotsipaikka on sovittava erikseen.

**VTS:** Archipelago VTS, VHF kanava 71. Puh. 0204 48 6521. Sähköposti: [archipelago.vts@fintraffic.fi](mailto:archipelago.vts@fintraffic.fi)

**Hinaajat:** Hinaaja Jason 1626 kW, BHP 22 t. Tilaus p. 0400-818814, ennakkovaroitusaika 4 h. Saatavana myös ASD hinaaja, BHP 45 t. ASD:n ja lisähinaajien tilaus p. 0400-818814, ennakkovaroitusaika 6 h.

SATAMA

Satamaan saapuvien alusten maksimipituus on rajoitettu 225 metriin.

**Laiturit:** Laituripituus 330 m, kulkusyvyys 12,5 m.

**Lastinkäsittely:** 2 kpl 8 t nostureita, 2 kpl lastaimia.

**Satama:** Yara Suomi Oy, Uusikaupunki p. +358 50 524 0072

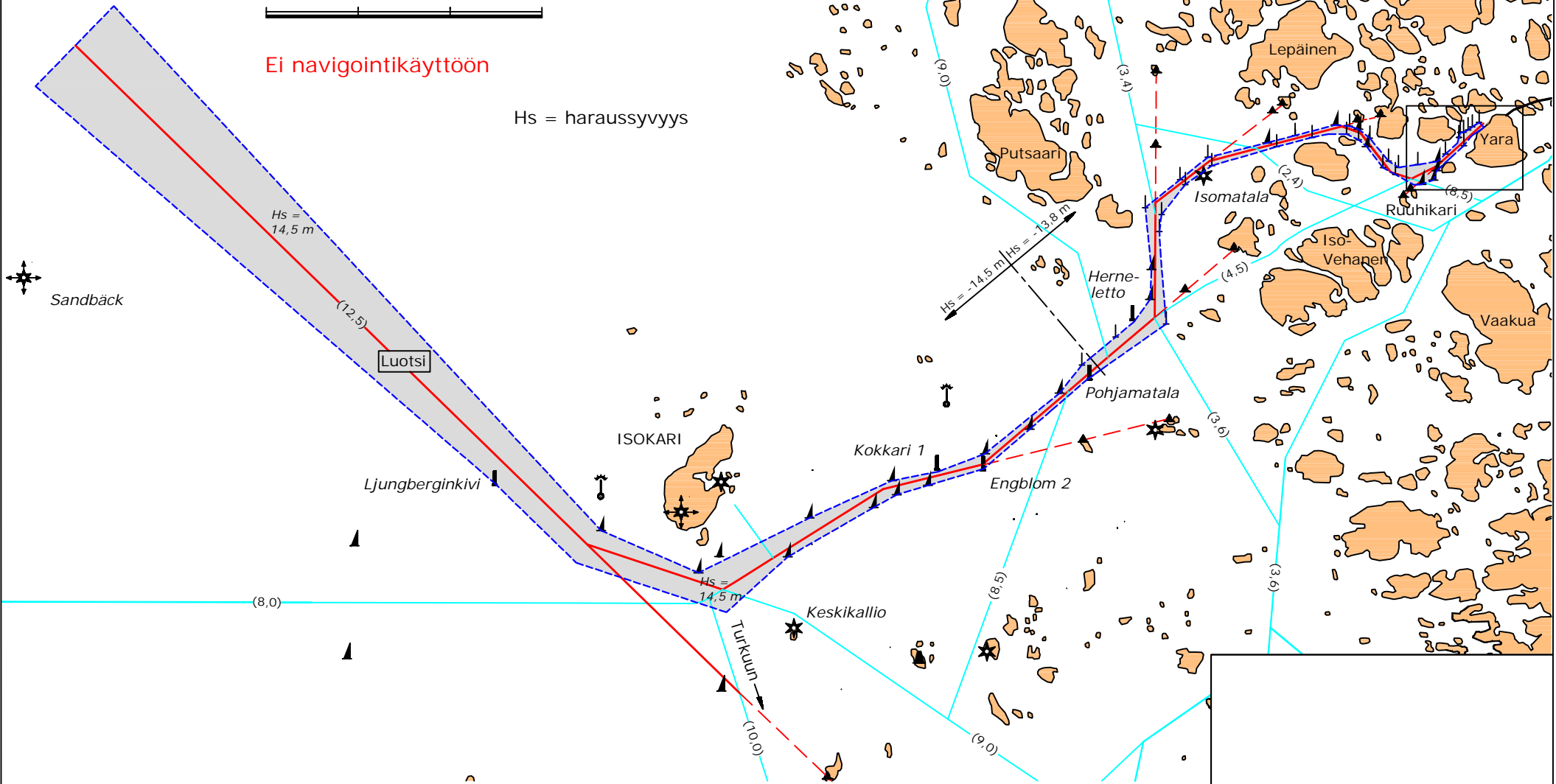
faksi +358 10 215 3000

# Uudenkaupungin väylä (12,5 m)



Ei navigointikäyttöön

Hs = haraussvyvyys



1.6.2021

