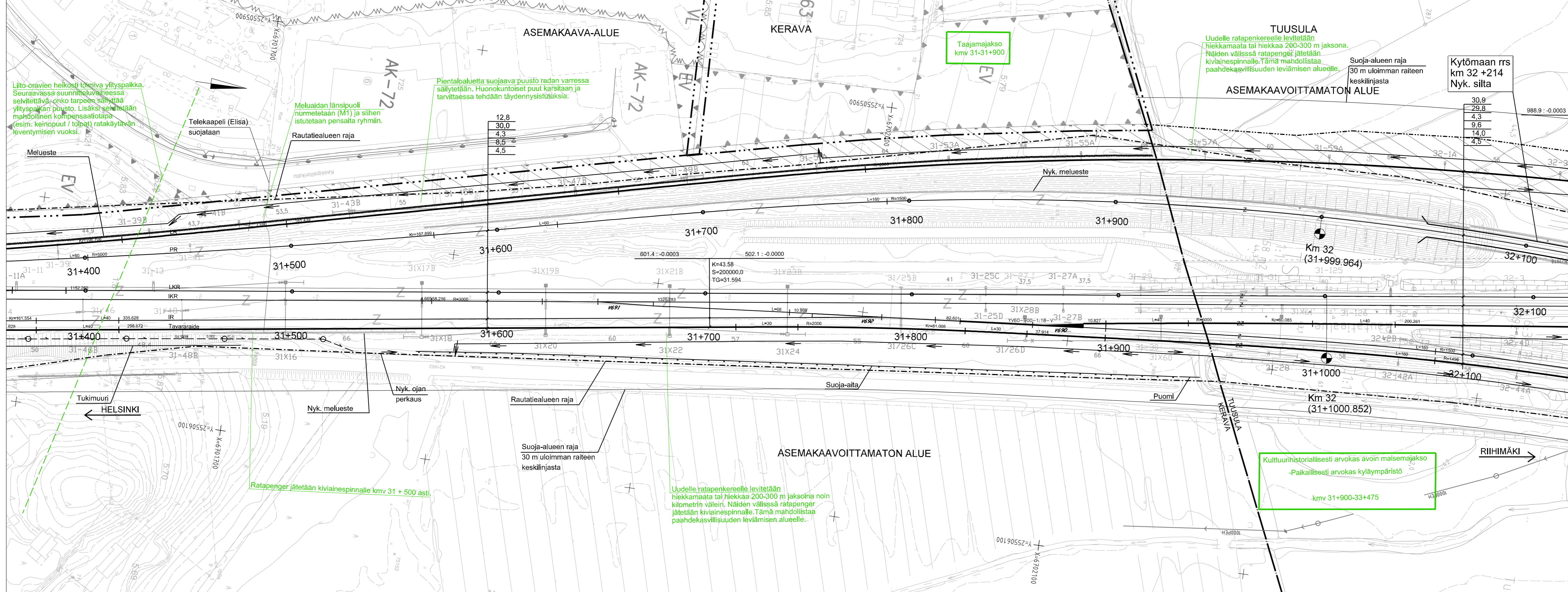


- ### PIIRUSTUSMERKINTÖJEN SELITYKSET
- Kaava-alueen raja
  - Nykyinen raide
  - Rakennettava raide
  - Purettava raide
  - Uusi vaihte
  - Nykyinen vaihte
  - Rautatiealueen raja
  - Lunastusalue
  - Rakennettava asfattiä
  - Rakennettava soratie
  - Tiejärjestelyt, kunnan erillinen suunnitelma
  - Uusi laitur
  - Nykyinen laitur
  - Melueste
  - Suoja-aita
  - Ehdotus LR-alue
  - Nykyinen LR-alue
  - Latvusyhteys säilytetään mahdollisuuksien mukaan. Liito-oravien entinen ylityspaikka.

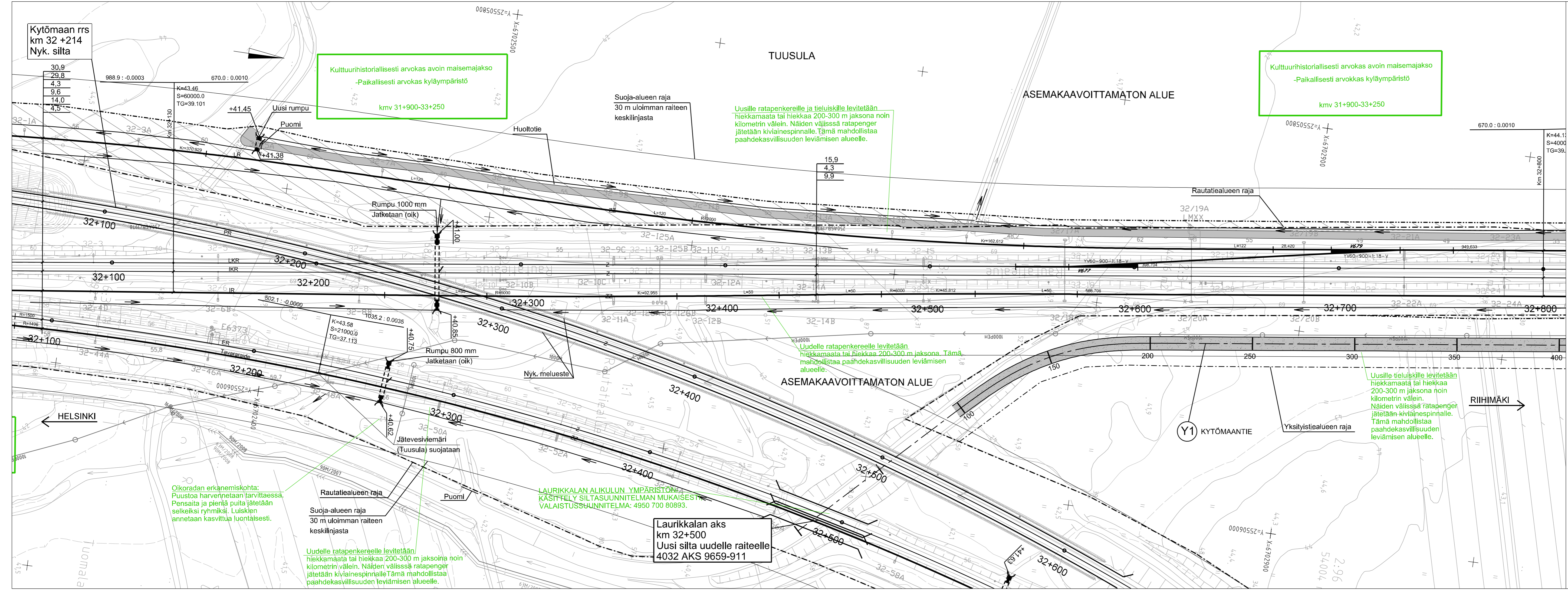
Muut.	Selitys	Pvm	Tehnyt	Pvm	Hyv.
Tilaaja		Hanke			
Liikennevirasto		PASILA-RIIHIMÄKI VÄLITYSKYVYN NOSTAMINEN 2. VAIHE, RATA SUUNNITELMA			
Hyv.	29.09.2017	J. Juuti	Piirustuksen sisältö		
Suunnittelija		SUUNNITELMAKARTTA KVM 30+900-31+400			
PÖYRY WSP					
Piirt.	29.09.2017	C. Muinonen	Mittakaava		
Suunn.	29.09.2017	N. Olova	1:1000		
Tark.	29.09.2017	H. Rahman	Koordinaatti ja korkeusjärj.		
Hyv.	29.09.2017	K. Korhonen	ETRS-GK25,N2000		
Tarkastaja		Rataosan nro			
SITO		112			
Tark.	29.09.2017	K. Jalonen	Paikka	Laji	Numero
Hyv.	29.09.2017	K. Jalonen	1400	72	2873
		Muut. Lehti		Lehtiä	
		- 1		33	



### PIIRUSTUSMERKINTÖJEN SELITYKSET

- Kaava-alueen raja
- Nykyinen raide
- Rakennettava raide
- Purettable raide
- Uusi vaihte
- Nykyinen vaihte
- Rautatiealueen raja
- Lunastusalue
- Rakennettava asfalttite
- Rakennettava soratie
- Tiejärjestelyt, kunnan erillinen suunnitelma
- Uusi laitur
- Nykyinen laitur
- Melueste
- Suoja-aita
- Ehdotus LR-alue
- Nykyinen LR-alue
- Latvusyhteys säilytetään mahdollisuuksien mukaan. Liito-oravien entinen ylityspaikka.

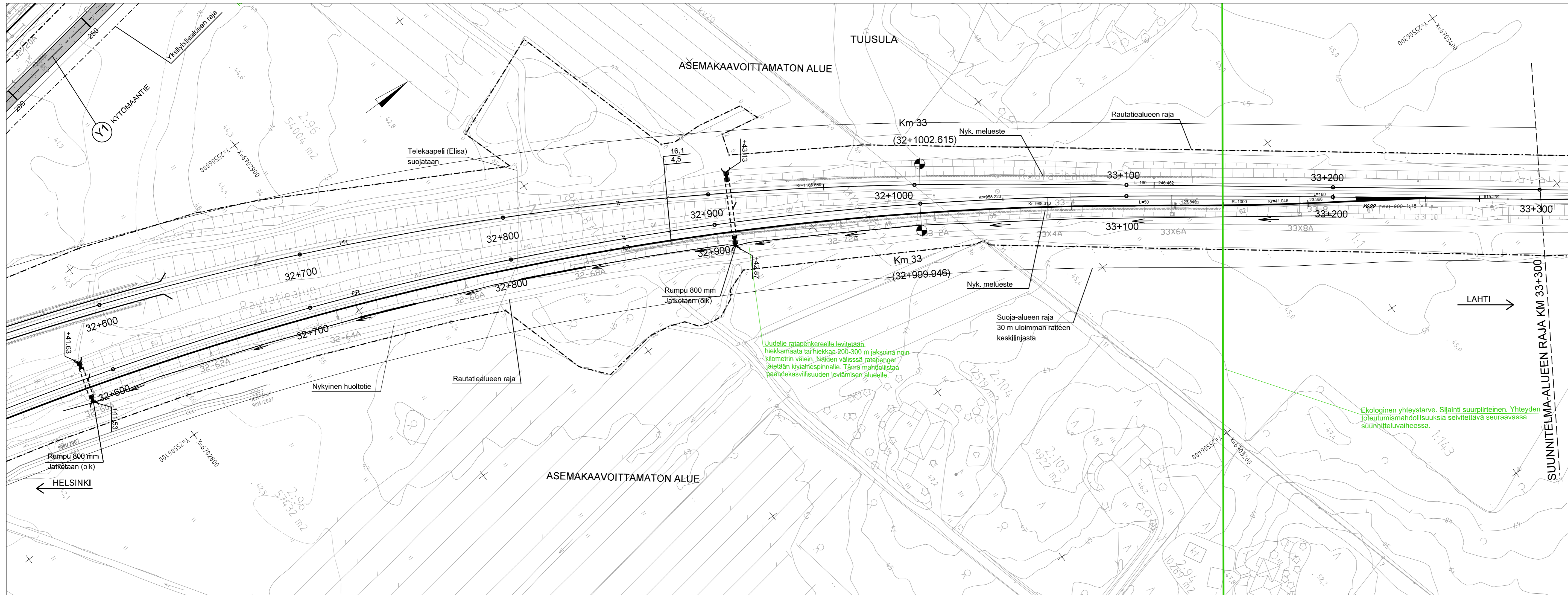
Muut.	Selitys	Pvm	Tehnyt	Pvm	Hyv.
Tilaaja				Hanke	PASILA-RIIHIMÄKI VÄLITYSKYVYN NOSTAMINEN 2. VAIHE, RATA SUUNNITELMA
Hyv.	29.09.2017	J. Juuti			
Suunnittelija				Piirustuksen sisältö	SUUNNITELMAKARTTA KVM 31+400-32+100
Piirt.	29.09.2017	C. Muinonen			
Suunn.	29.09.2017	N. Ollova			
Tark.	29.09.2017	H. Rahman			
Hyv.	29.09.2017	K. Korhonen			
Tarkastaja				Mittakaava	1:1000
				Koordinaatti ja korkeusjärj.	ETRS-GK25,N2000
Tark.	29.09.2017	K. Jalonen		Rataosan nro	112
Hyv.	29.09.2017	K. Jalonen		Paikka Laji Numero Muut. Lehti Lehtiä	1400 72 2873 - 2 33



### PIIRUSTUSMERKINTÖJEN SELITYKSET

- Kaava-alueen raja
- Nykyinen raide
- Rakennettava raide
- Purettava raide
- Uusi vaihte
- Nykyinen vaihte
- Rautatiealueen raja
- Lunastusalue
- Rakennettava asfattiie
- Rakennettava soratie
- Tiejärjestelyt, kunnan erillinen suunnitelma
- Uusi laitur
- Nykyinen laitur
- Melueste
- Suoja-aita
- Ehdotus LR-alue
- Nykyinen LR-alue

Muut.	Selitys	Pvm	Tehnyt	Pvm	Hyv.
Tilaaja		Hanke			
		PASILA-RIIHIMÄKI VÄLITYSKYVYN NOSTAMINEN 2. VAIHE, RATA SUUNNITELMA			
Hyv.	29.09.2017	J. Juuti	Suunnittelija		
Suunnittelija					
Piirt.	29.09.2017	C. Muinonen	Suunnitelma		
Suunn.	29.09.2017	N. Olova	Suunnitelma		
Tark.	29.09.2017	H. Rahman	Suunnitelma		
Hyv.	29.09.2017	K. Korhonen	Tarkastaja		
Tarkastaja					
Mittakaava		1:1000			
Koordinaatti ja korkeusjärj.		ETRS-GK25,N2000			
Tark.	29.09.2017	K. Jalonen	Rataosan nro		
Hyv.	29.09.2017	K. Jalonen	Paikka Laji Numero Muut. Lehti Lehtiä		
		1400	72	2873	3 33

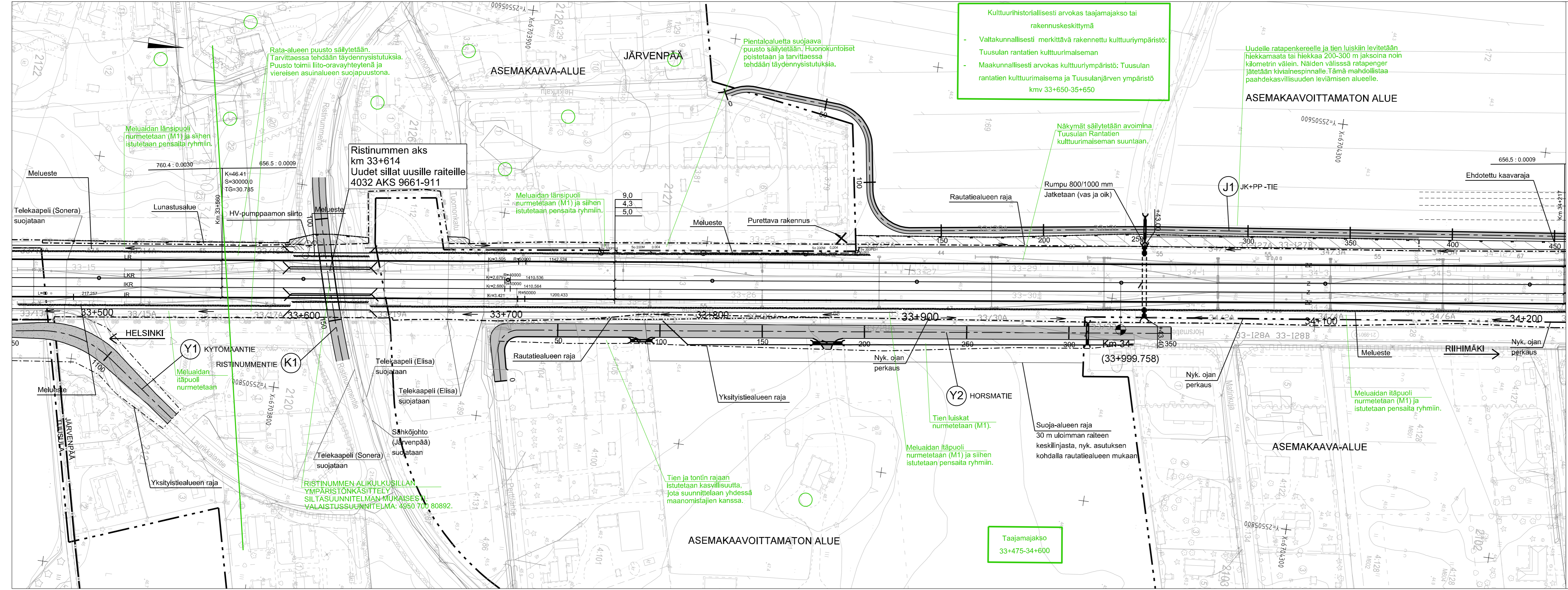


### PIIRUSTUSMERKINTÖJEN SELITYKSET

- Kaava-alueen raja
- Nykyinen raide
- Rakennettava raide
- Purettava raide
- Uusi vaihde
- Nykyinen vaihde
- Rautatiealueen raja
- Lunastusalue
- Rakennettava asfalttie
- Rakennettava soratie
- Tiejärjestelyt, kunnan erillinen suunnitelma
- Uusi laiturii
- Nykyinen laiturii
- Meluaste
- Suoja-aita
- Ehdotus LR-alue
- Nykyinen LR-alue
- Ekologinen yhteys

Muut.	Selitys	Pvm	Tehnyt	Pvm	Hyv.
Tilaaja		Hanke			
		PASILA-RIIHIMÄKI VÄLITYSKYVYN NOSTAMINEN 2. VAIHE, RATA SUUNNITELMA			
		Suunnittelija			
Hyv.		29.09.2017	J. Juuti	Piirustuksen sisältö	
Suunnittelija					
Piirt.		29.09.2017	C. Muinonen	SUUNNITELMAKARTTA	
Suunn.		29.09.2017	N. Ollava	KMV 32+600-33+300	
Tark.		29.09.2017	H. Rahman	OIKORATA	
Hyv.		29.09.2017	K. Korhonen	Mittakaava	
Tarkastaja					
		Koordinaatti ja korkeusjärj.			
		ETRS-GK25,N2000			
Tark.		29.09.2017	K. Jalonen	Rataosan nro	
		161			
Hyv.		29.09.2017	K. Jalonen	Paikka Laji Numero Muut. Lehti Lehtiä	
		1400 72 2873 - 4 33			





### PIIRUSTUSMERKINTÖJEN SELITYKSET

- Kaava-alueen raja
- Nykyinen raide
- Rakennettava raide
- Purettava raide
- Uusi vaihte
- Nykyinen vaihte
- Rautatiealueen raja
- Lunastusalue
- Rakennettava asfatti
- Rakennettava soratie
- Tiejärjestelyt, kunnan erillinen suunnitelma
- Uusi laitur
- Nykyinen laitur
- Melueste
- Suoja-aita
- Ehdotus LR-alue
- Nykyinen LR-alue
- Liito-oravien ylityspaikka. Latvusyhteys radan yki turvattava seuraavassa suunnitteluvaiheessa.
- Rakennus, jolla paikallista kulttuurihistoriallista arvoa (ks. suunnitelmaselostus)

Muut.	Selitys	Pvm	Tehnyt	Pvm	Hyv.
Tilaaja					
Hyv.	29.06.2018	J. Juuti			
Suunnittelija					
Piirt.	29.06.2018	C. Muinonen			
Suunn.	29.06.2018	N. Olova			
Tark.	29.06.2018	H. Rahman			
Hyv.	29.06.2018	K. Korhonen			
Tarkastaja					
Mittakaava					1:1000
Koordinaatti ja korkeusjärj.					ETRS-GK25,N2000
Tark.	29.06.2018	K. Jalonen			Rataosan nro 112
Hyv.	29.06.2018	K. Jalonen			Paikka Laji Numero Muut. Lehti Lehtiä
					1400 72 2873 - 6 33

Kulttuurihistoriallisesti arvokas taajamajakso tai rakennuskeskittymä

- Valtakunnallisesti merkittävä rakennettu kulttuuriympäristö: Tuusulan rantatien kulttuurimaiseman
- Maakunnallisesti arvokas kulttuuriympäristö: Tuusulan rantatien kulttuurimaisema ja Tuusulanjärven ympäristö kmv 33+650-35+650

Uudelle ratapenkereelle ja tien luiskiin levitetään hiekkaa tai hiekkaa 200-300 m jaksoina noin kilometrin välein. Näiden välissä ratapenger jätetään kivialueelle. Tämä mahdollistaa paahdekasvillisuuden leviämisen alueelle.

Näkymät säilytetään avoimina Tuusulan Rantatien kulttuurimaiseman suuntaan.

Rata-alueen puusto säilytetään. Tarvittaessa tehdään täydennysistutuksia. Puusto toimii liito-oravayhteytenä ja viereisen asuinalueen suojapuustona.

Pientaloaluetta suojaava puusto säilytetään. Huonokuntoiset poistetaan ja tarvittaessa tehdään täydennysistutuksia.

Meluiden länsipuoli nurmetetaan (M1) ja siihen istutetaan pensaita ryhmiin.

Meluiden länsipuoli nurmetetaan (M1) ja siihen istutetaan pensaita ryhmiin.

Meluiden itäpuoli nurmetetaan

RISTINUMMEN ALIKULKUSILLAN YMPÄRISTÖNKASITTELY SILTASUUNNITELMAN MUKAISEN VALAISTUSSUUNNITELMA: 4950 700.80892.

Tien ja tontin rajaan istutetaan kasvillisuutta, jota suunnitellaan yhdessä maanomistajien kanssa.

Tien luiskat nurmetetaan (M1).

Meluiden itäpuoli nurmetetaan (M1) ja siihen istutetaan pensaita ryhmiin.

Suoja-alueen raja 30 m uloimman raiteen keskilinjasta, nyk. asutuksen kohdalla rautatiealueen mukaan

Taajamajakso 33+475-34+600



ASEMAKAAVOITTAMATON ALUE

Uudelle ratapenkereelle levitetään hiekkamaata tai hiekkaa 34+700 - 34+950. Tämä mahdollistaa paahtokasvillisuuden leviämisen alueelle. Näkyvät Tuusulan rantatien kulttuurisemaan ja maaseutuopistolle säilytetään.

Rataympäristö sovitetaan Lepolan asuinalueeseen istutuksin ja pinnottein. Yhteensovittamiseen kiinnitetään erityistä huomiota seuraavassa suunnitteluvaiheessa. Ratapenger nurmetetaan (M1) sekä istutetaan havupuita.

KYRÖLÄN ALIKULUN YMPÄRISTÖNKÄSITTELY SILTASUUNNITELMAN MUKAISESTI VALAISTUSSUUNNITELMA: 4950 700 80894

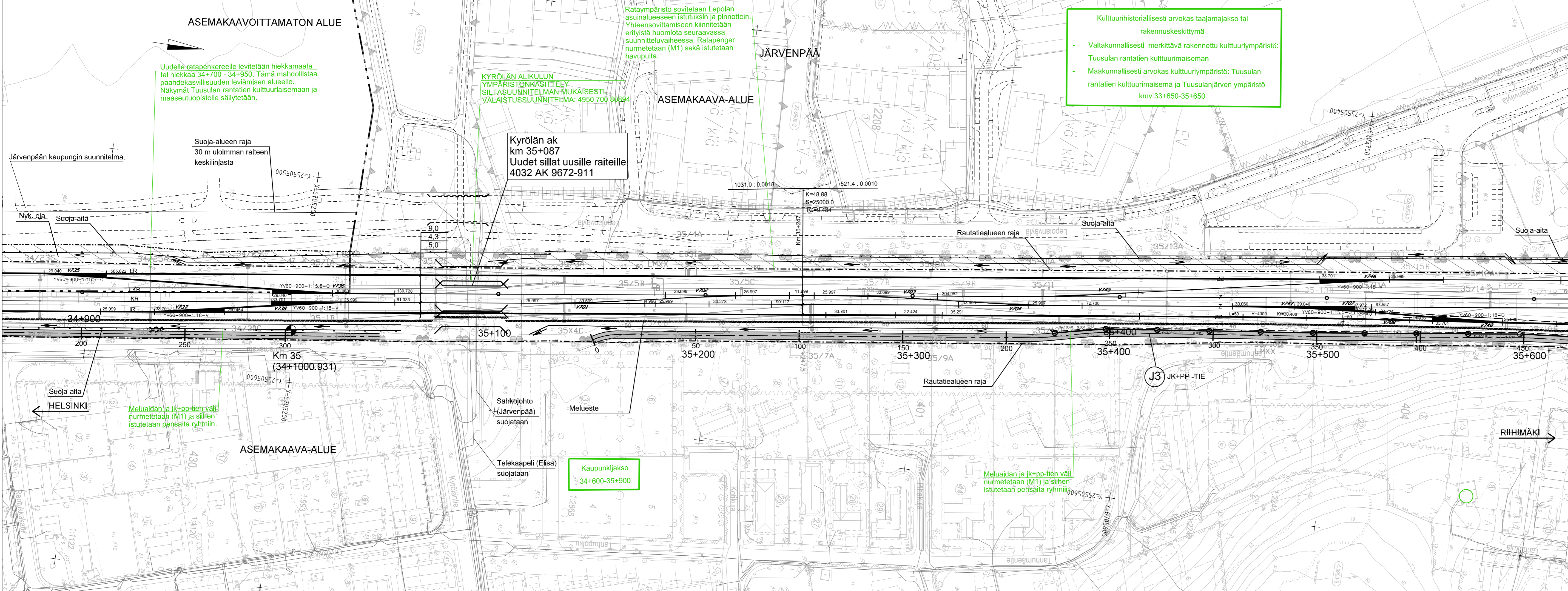
Kyrölään ak km 35+087 Uudet sillat uusille raitteille 4032 AK 9672-911

Kultuurihistoriallisesti arvokas taajamajakso tai rakennuskeskittymä

- Valtakunnallisesti merkittävä rakennettu kulttuuriympäristö: Tuusulan rantatien kulttuurisemaan
- Maakunnallisesti arvokas kulttuuriympäristö: Tuusulan rantatien kulttuurisemaan ja Tuusulanjärven ympäristö kmv 33+650-35+650

PIIRUSTUSMERKINTÖJEN SELITYKSET

- Kaava-alueen raja
- Nyk. raide
- Rakennettava raide
- Puretta raide
- XXX Uusi vaihte
- XXX Nyk. vaihte
- Rautatiealueen raja
- Lunastusalue
- Rakennettava asfalttie
- Rakennettava soratie
- Tiejärjestelyt, kunnan erillinen suunnitelma
- Uusi laitur
- Nyk. laitur
- Melueste
- Suoja-aita
- Ehdotus LR-alue
- Nyk. LR-alue
- Rakennus, jolla paikallista kultuurihistoriallista arvoa (ks. suunnitelmaselostus)

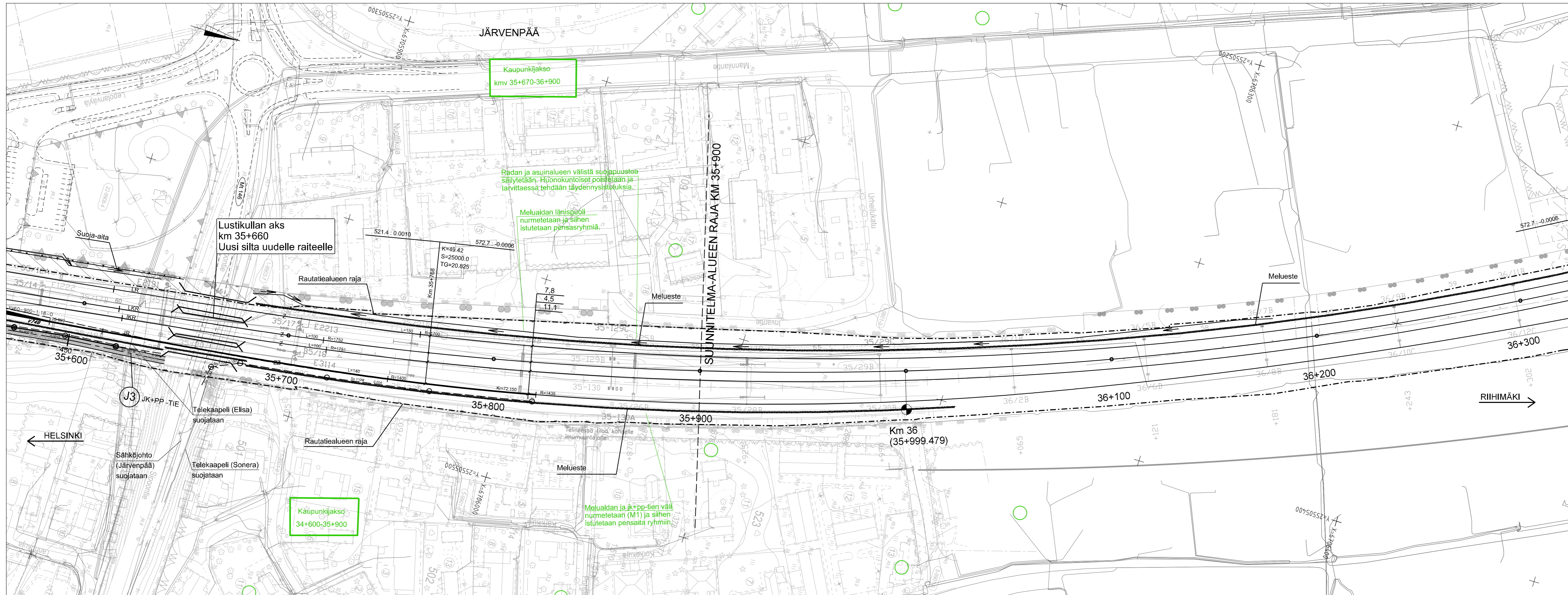


Muut.	Selitys	Pvm	Tehnyt	Pvm	Hyv.
Tilaaja					
Hyv.	29.09.2017	J. Juuti			
Suunnittelija					
Piirt.	29.09.2017	C. Muinonen			
Suunn.	29.09.2017	N. Ollava			
Tark.	29.09.2017	H. Rahman			
Hyv.	29.09.2017	K. Korhonen			
Tarkastaja					
Mittakaava					1:1000
Koordinaatti ja korkeusjärj.					ETRS-GK25,N2000
Tark.	29.09.2017	K. Jalonen			Rataosan nro 112
Hyv.	29.09.2017	K. Jalonen			Paikka Laji Numero Muut. Lehti Lehtiä
					1400 72 2873 - 8 33

Hanke PASILA-RIIHIMÄKI VÄLITYSKYVYN NOSTAMINEN 2. VAIHE, RATA SUUNNITELMA

Piirustuksen sisältö SUUNNITELMAKARTTA KVM 34+900-35+600





- Kaava-alueen raja
- Nykyinen raide
- Rakennettava raide
- Purettava raide
- Uusi vaihde
- Nykyinen vaihde
- Rautatiealueen raja
- Lunastusalue
- Rakennettava asfalttite
- Rakennettava soratie
- Tiejärjestelyt, kunnan erillinen suunnitelma
- Uusi laitur
- Nykyinen laitur
- Melueste
- Suoja-aita
- Ehdotus LR-alue
- Nykyinen LR-alue
- Rakennus, jolla paikallista kulttuurihistoriallista arvoa (ks. suunnitelmaselostus)

Muut.	Selitys	Pvm	Tehnyt	Pvm	Hyv.
Tilaaja				Hanke	
Hyv.		29.09.2017	J. Juuti	PASILA-RIIHIMÄKI VÄLITYSKYVYN NOSTAMINEN 2. VAIHE, RATA SUUNNITELMA	
Suunnittelija				Piirustuksen sisältö	
Piirt.		29.09.2017	C. Muinonen	SUUNNITELMAKARTTA KVM 35+600-35+900	
Suunn.		29.09.2017	N. Olova		
Tark.		29.09.2017	H. Rahman		
Hyv.		29.09.2017	K. Korhonen		
Tarkastaja				Mittakaava	
				1:1000	
				Koordinaatti ja korkeusjärj.	
				ETRS-GK25,N2000	
Tark.		29.09.2017	K. Jalonen	Rataosan nro	
				112	
Hyv.		29.09.2017	K. Jalonen	Paikka Laji Numero Muut. Lehti Lehtiä	
				1400 72 2873 - 9 33	