



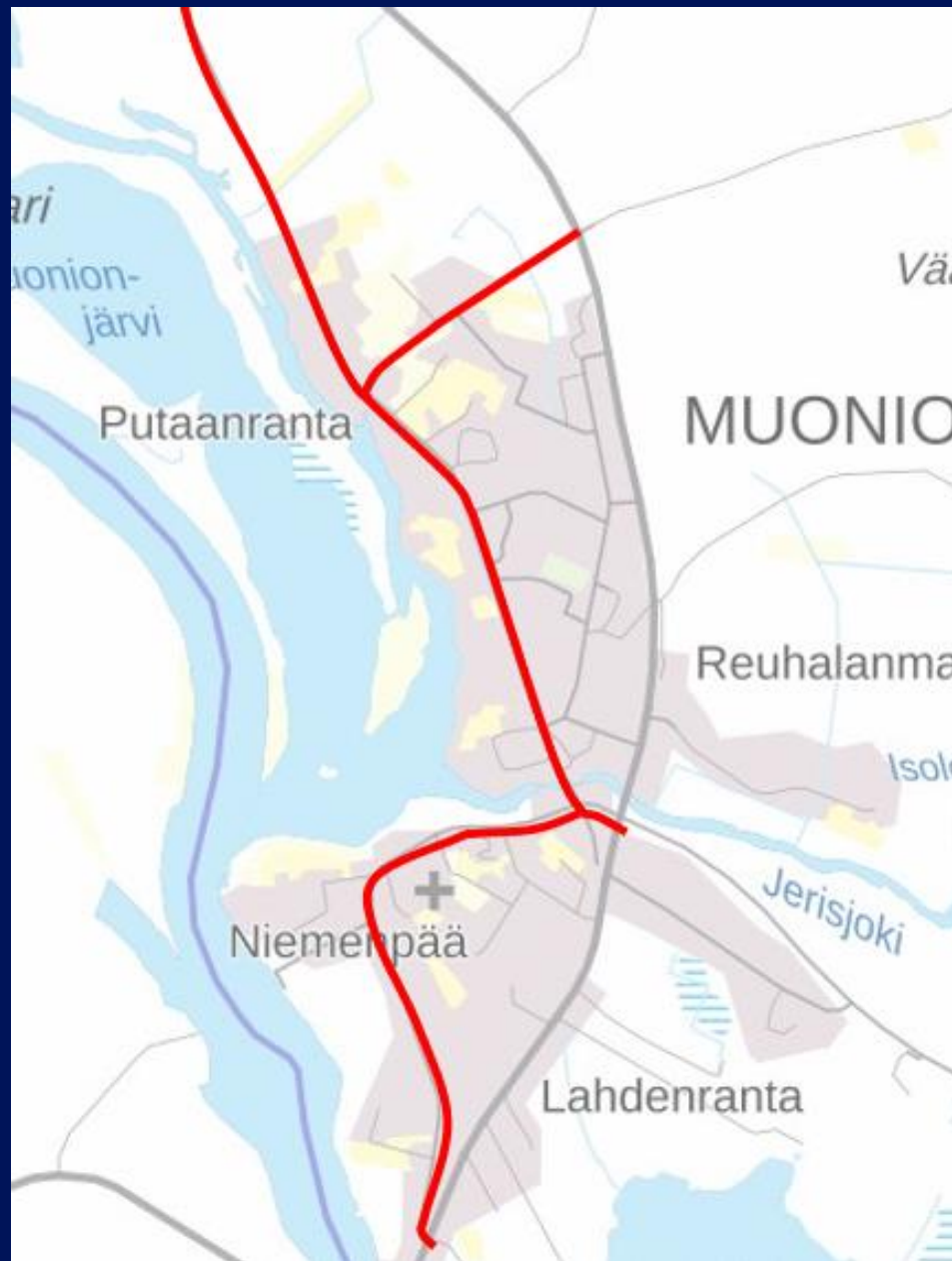
Elinvoimakeskus

# Muonion taajamateiden esisuunnittelu, esittelytilaisuus

28.1.2026



RAMBOLL



# OHJELMA

Esittelyt klo klo 16:00

1. Tilaisuuden avaus, taajamateiden keskeiset ongelmat ja kehittämisen tavoitteet

2. Esittely

- Nykytilanne
- Puutteet
- Kehittämisesitys
- Vaikutukset

MT 19884 Lahenrannantie,

MT 19883 Puthaanrannantie,

MT 19885 Kerässiepintie

sekä Kosotuskeinon katuverkko

3. Keskustelu ja kommentit klo 16:30

- Keskustelua suunnitelmien äärellä

4. Alustavat vaihtoehtotarkastelut kävellen taajamassa klo 17:15

Tiehankkeiden suunnittelu etenee vaiheittain:

**1) esiselvitys**

2) yleissuunnitelma

3) tiesuunnitelma

4) rakentamissuunnitelma

- Kaikkia suunnitteluvaiheita ei aina tarvita, jos hankkeen vaikutukset arvioidaan vähäisiksi. Vaiheita voidaan tarvittaessa yhdistää.
- Esisuunnittelussa toimenpidetarpeiden tunnistamisella luodaan lähtökohdat hankekohtaiselle väyläsuunnittelulle

# Suunnitteluvaihe

- Esiselvitys on ensimmäinen suunnitteluvaihe
- Esiselvitys ei ole lupaus suunnittelun aloittamisesta

# Suunnittelun ohjausryhmä

## Hankeryhmä:

- Jutta Kaisanlahti, Lapin elinvoimakeskus, puheenjohtaja
- Ari Liimatainen, Väylävirasto
- Laura Enbuska-Mäki, Muonion kunta
- Jussi-Pekka Tammilehto, Muonion kunta
- Kaisa Kylä-Kaila, Muonion kunta

## Konsulttina Ramboll Finland Oy:stä

- Jouko Hintsala, Erkki Sarjanoja, Milla Ahola, Antti Korhonen, Noora Karjalainen, Raimo Karhumaa, Katja Jurmu, Ville Pyhäjärvi, Roope Palomaa, Laura Kämäräinen ja Anne Suihkonen

# Tarkoitus

**Nykytilanne**

**Nykytilanteen ongelmat**

**Kehittämissesitys**

**Vaikutukset**



**Elinvoimakeskus**

# TYÖN TARKOITUS

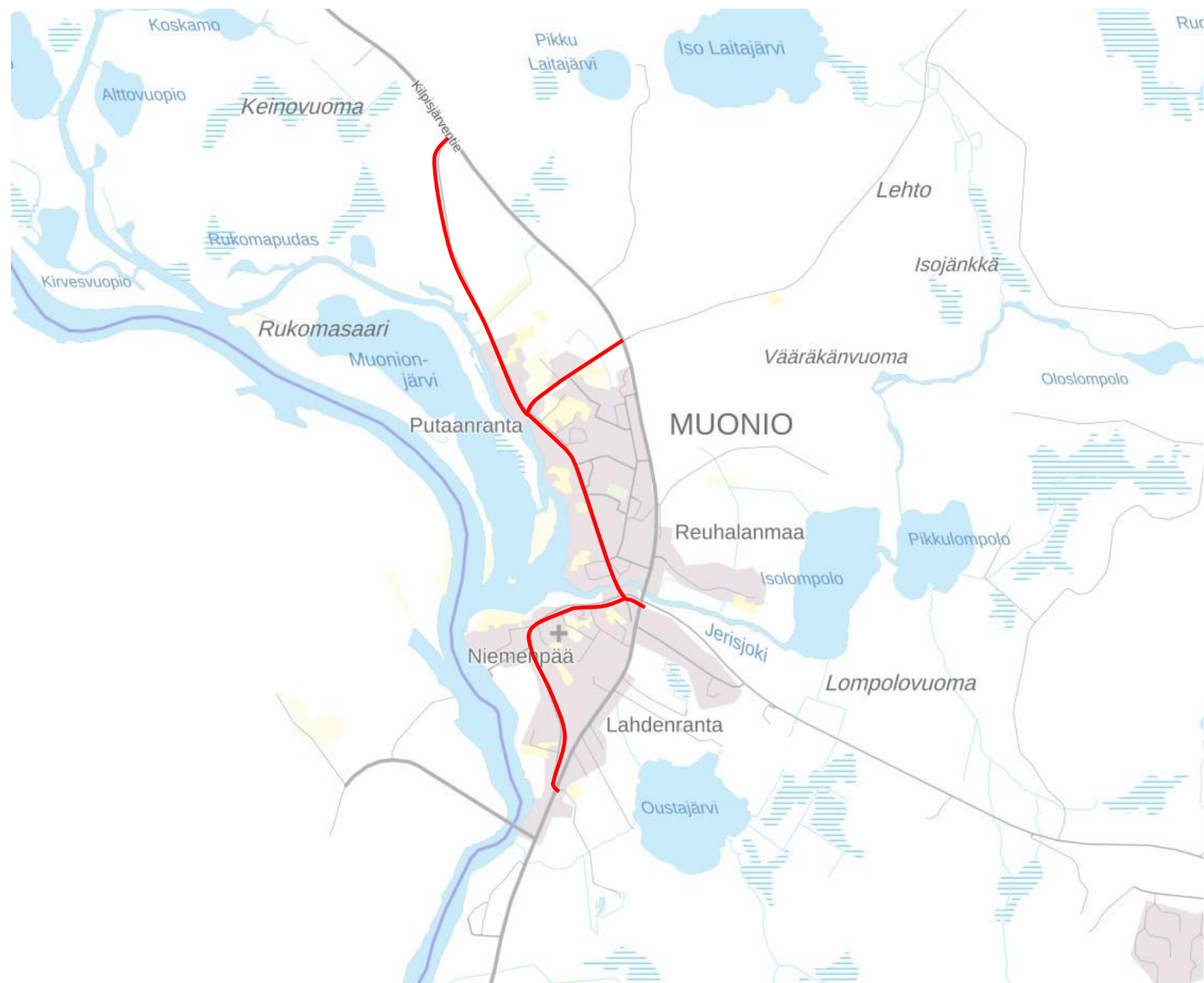
- Esisuunnittelu
- Tarve selvittää:
  - Puutteet nykyisillä teillä
  - Vaihtoehtojen tutkiminen
  - Toimenpiteet teiden kehittämiseksi
  - Kustannukset ja muut vaikutukset

Suunnittelun jälkeen:

- Rahoituksen selvittäminen

Toteutuksen jälkeen:

- Parantamisen jälkeen lakkaavat maantienä



**Tarkoitus**

**Nykytilanne**

**Nykytilanteen ongelmat**

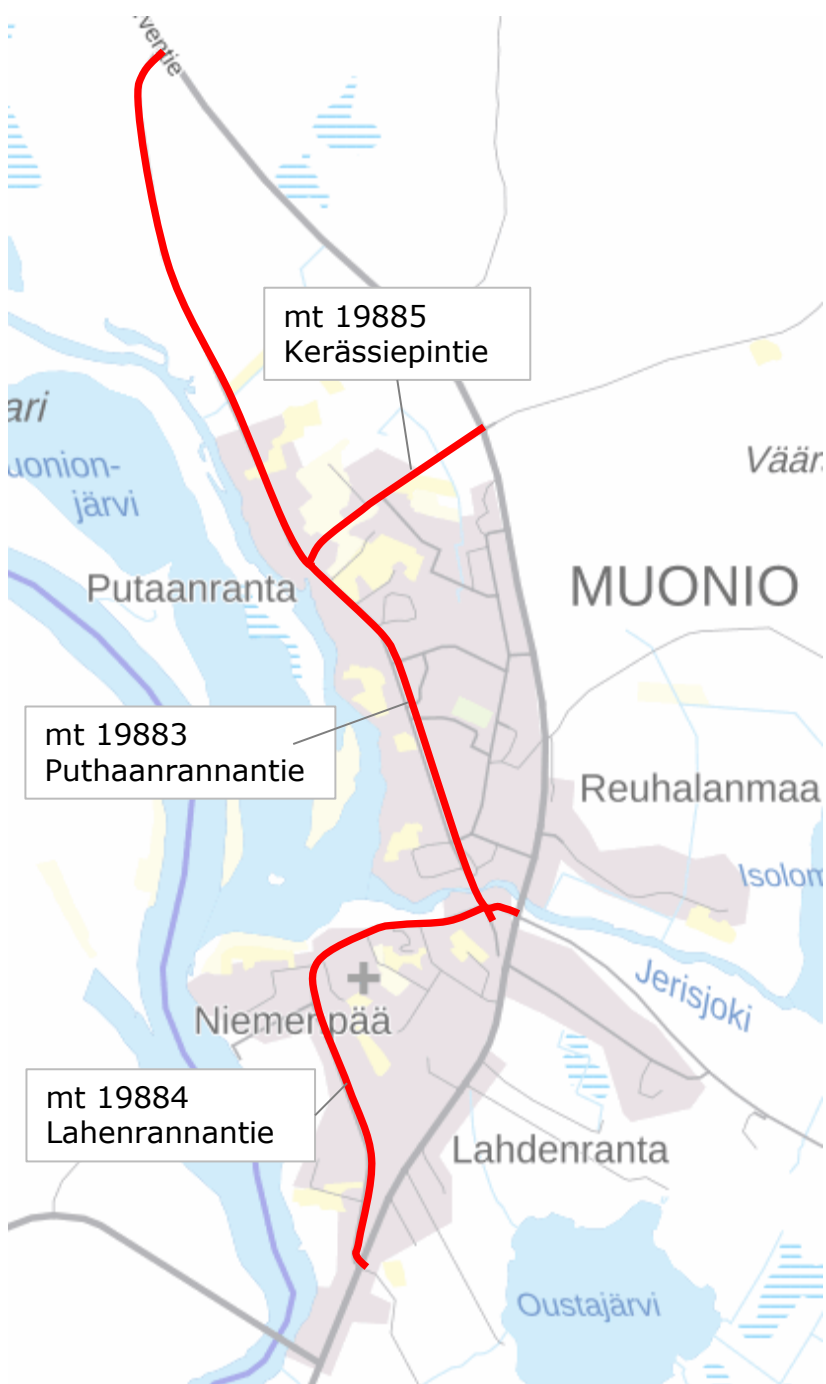
**Kehittämissesitys**

**Vaikutukset**



**Elinvoimakeskus**

# Suunnittelualue



Muonion taajaman maantiet

- MT 19884 Lahenrannantie
- MT 19883 Puthaanrannantie
- MT 19885 Kerässiepintie
- Kosotuskeinin katuverkko

# Nykytilanne

- Ajoradan leveys
  - Lahenrannantie 6,5 – 7,0 m
  - Puthaanrannantie 6,5 – 7,0 m
  - Kerässiepintie 5,5 m
- Nopeusrajoitus 40 km/h
- Puthaanrannantien pohjoispäässä 50 ja 80 km/h

## Rakentamistoimenpiteet

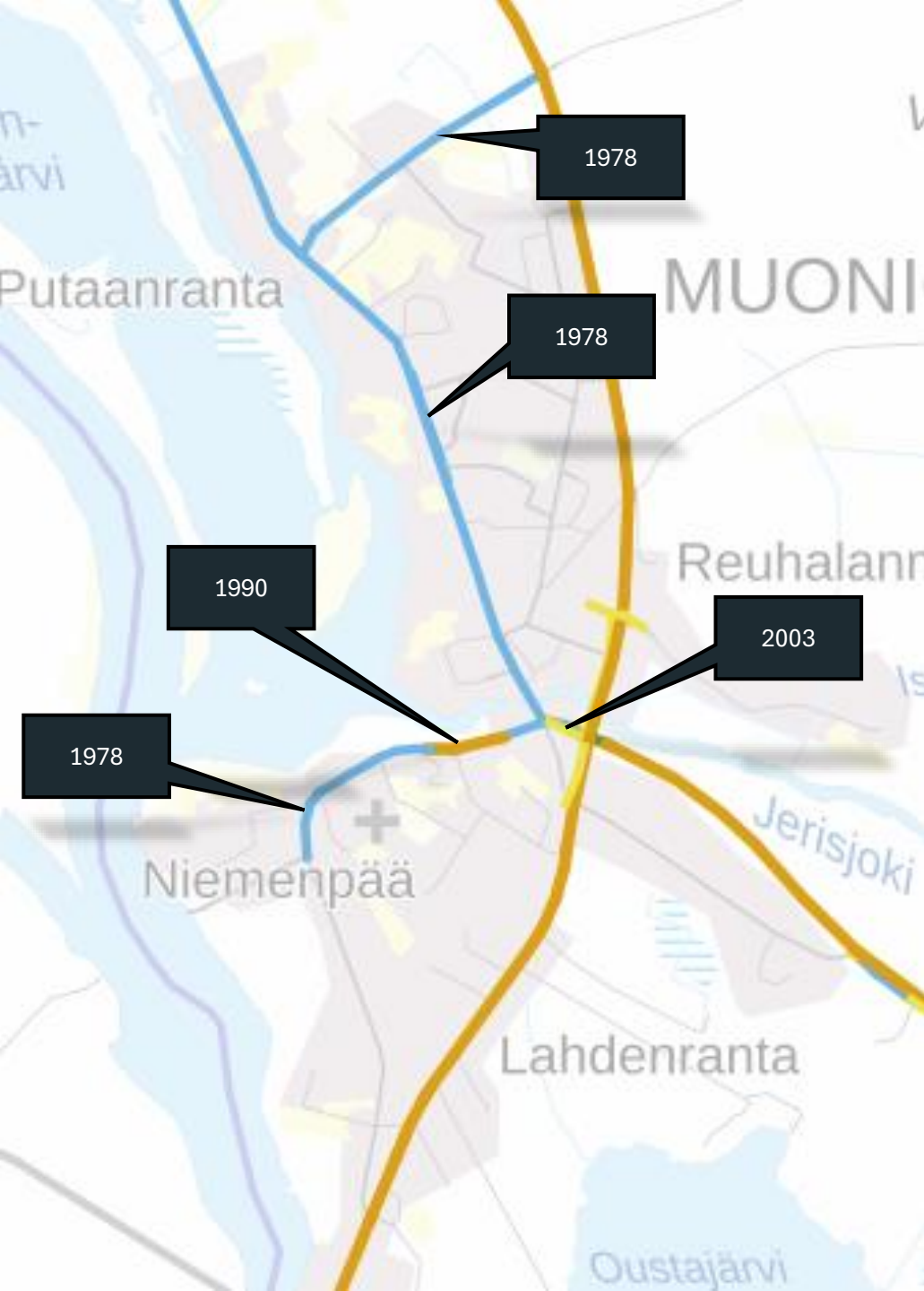
- Pääosin 1978



# Nykytilanne

## Rakentamistoimenpiteet

- Pääosin v 1978
- Rakenteen parantaminen v 1990
- Sisääntulo v 2003



## Lahenrannantie

- Jalkakäytävä Evakkotien risteykseen
- Sisääntulojaksolla molemmin puolin tietä
- Leveys 1,5 m
- Pyöräily ajoradalla

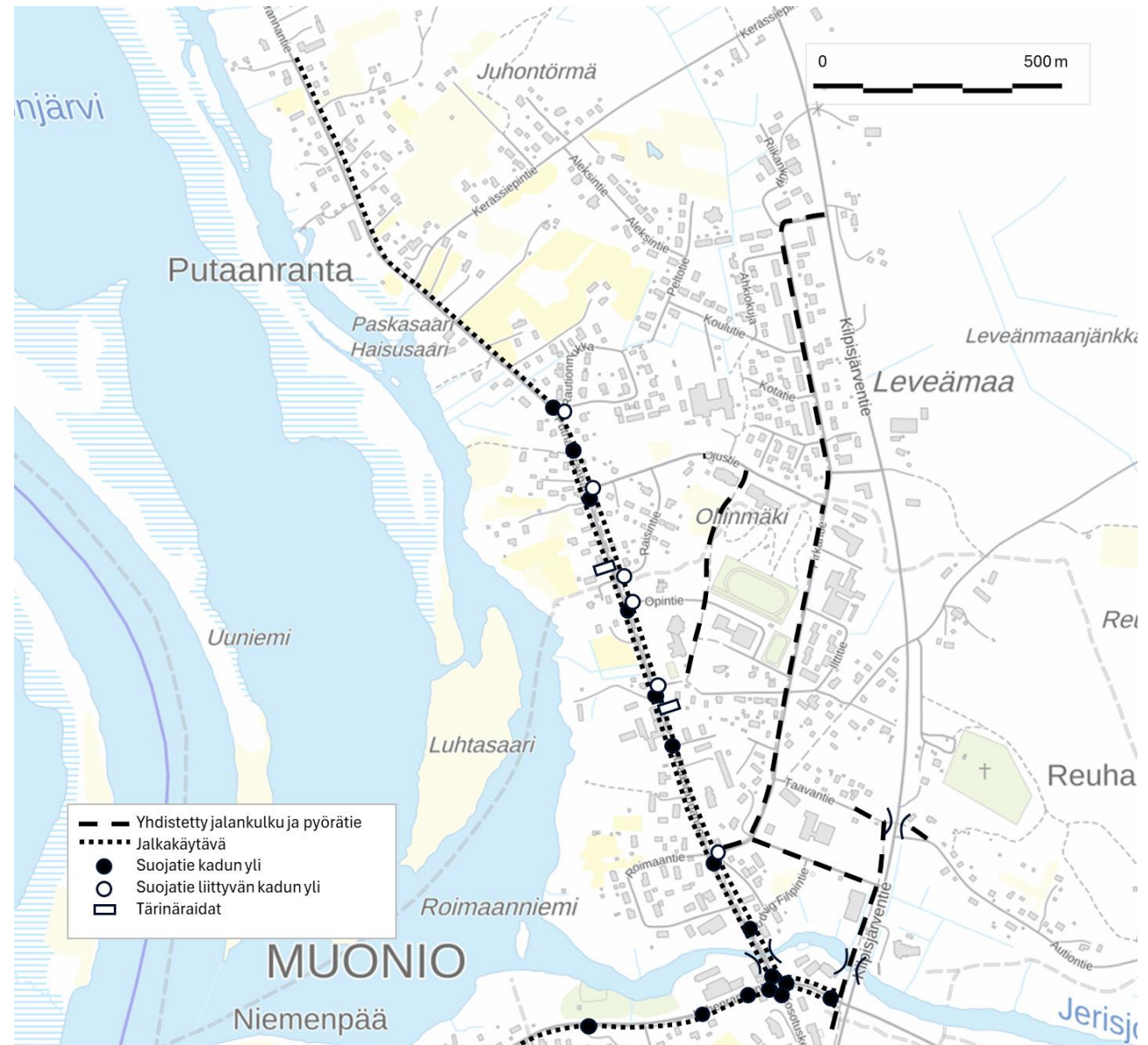
# Jalankulun ja pyöräilyn yhteydet



## Puthaanrannantie

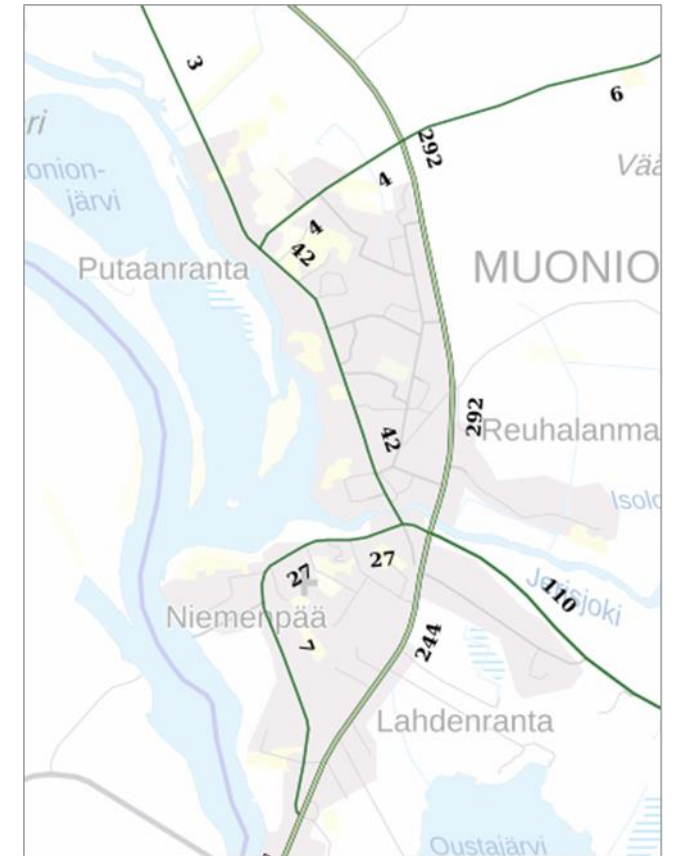
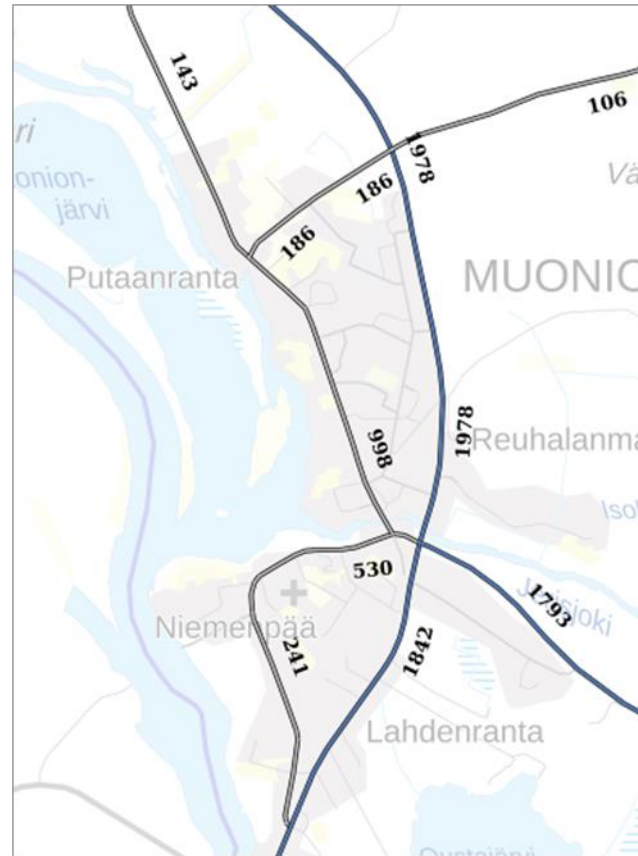
- Jalkakäytävä pitkällä matkalla molemmin puolin tietä
- Leveys 1,5 m
- Pyöräily ajoradalla

## Jalankulun ja pyöräilyn yhteydet



- Liikennemäärät  
maksimissaan 1000 ajon./vrk
- Raskaita autoja n. 40  
ajon./vrk

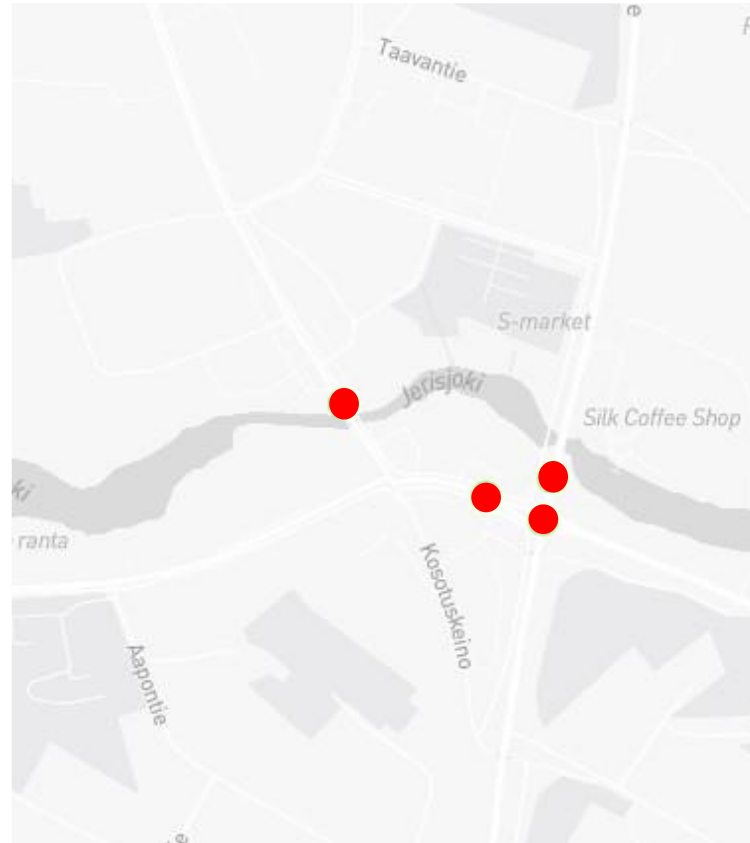
# Liikennemäärät



## Liikenneonnettomuudet vuosina 2020 – 2024

- **Poliisin tilastossa**  
Lahenrannantiellä ja Puthaanrannantiellä 3 kpl
- Ei henkilövahinkoja
- **Pelastuslaitoksen tilastossa**
- Lahenrannantiellä ja Puthaanrannantiellä Neljä, joista kaksi johti henkilövahinkoon
- Rovaniementien liittymässä kahdeksan, joista kolme johti henkilövahinkoon

## Onnettomuudet



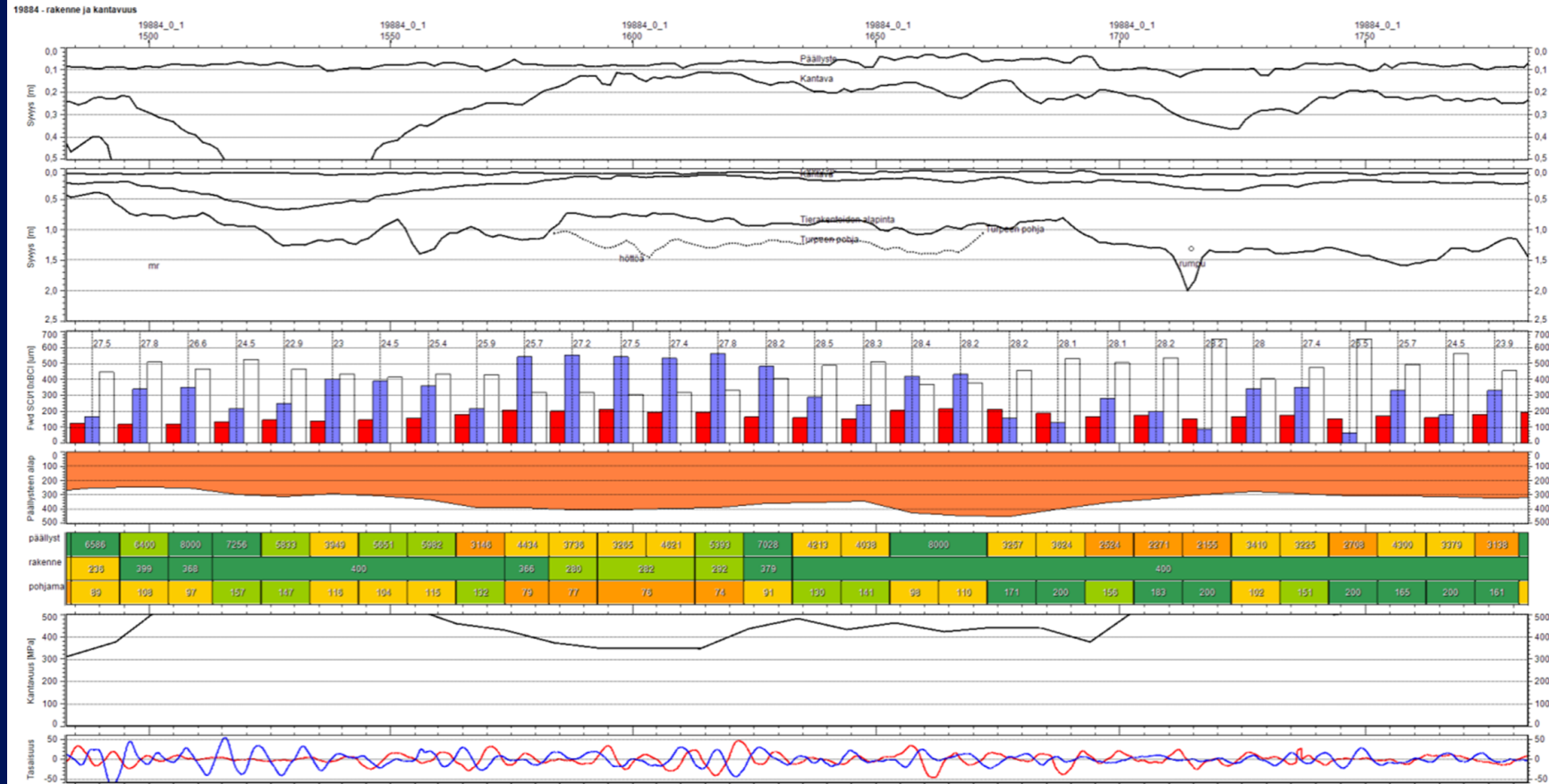
- Lahenrannantiellä on pysäkkejä, mutta ei joukkoliikennettä

# Linja-autopysäkit



- Kantavuustutkimus 2025
- Heikot kohdat selville:
  - Uimarannan kohdalla
  - Putaanrannan pohjoispuolella

# Kantavuus



# Kunnallistekniikka

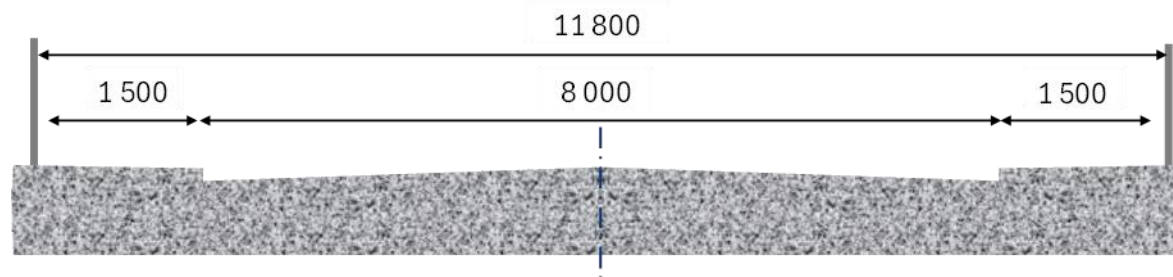
Hulevesijärjestelmät pääosin reunakivellisissä kohdissa

Rakennettu 1978



- Jerisjoen silta
- Yleistarkastus vuonna 2024
- Sillan kunto on todettu huonoksi
- Kapeat jalkakäytävät molemmin puolin siltaa

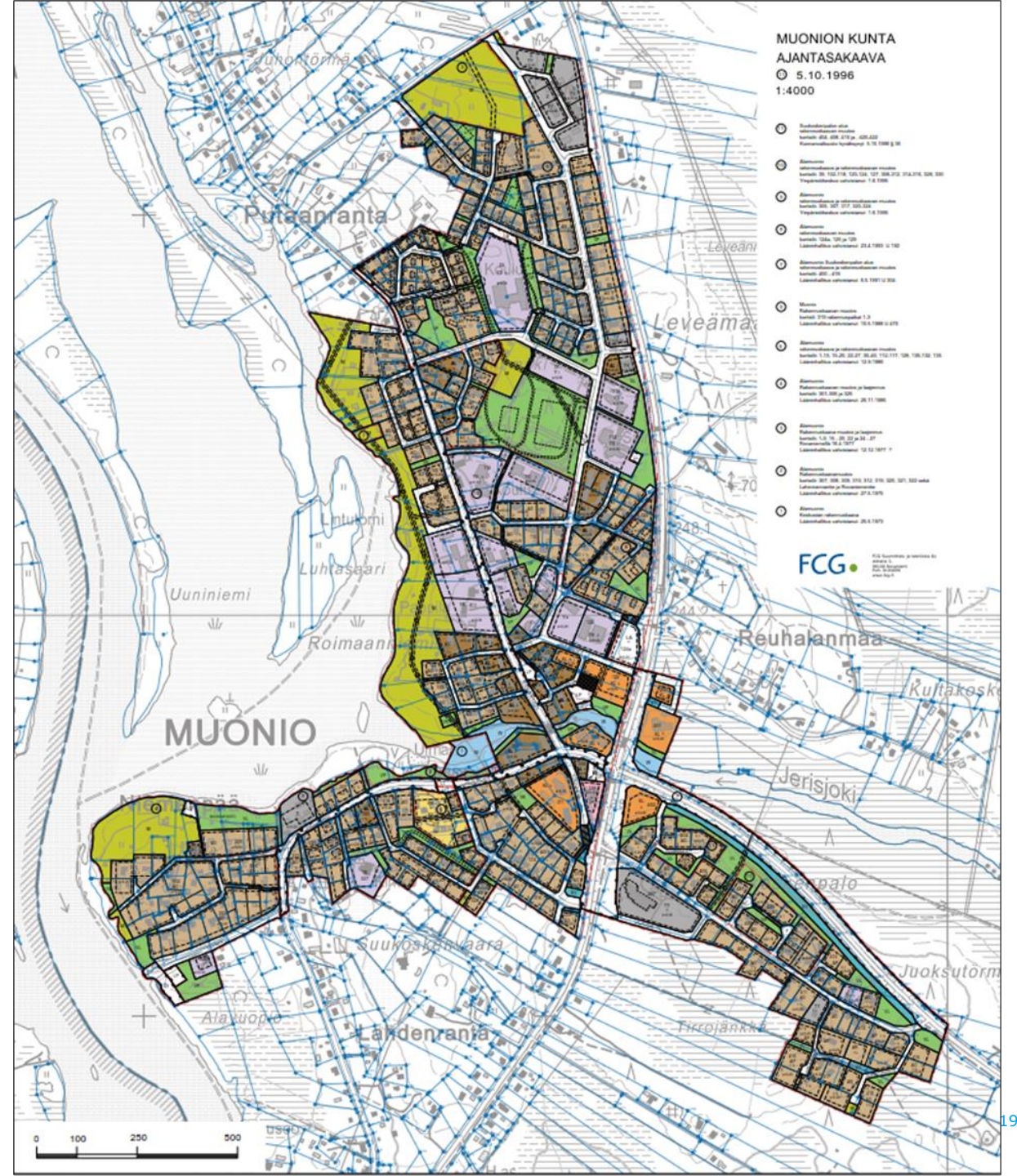
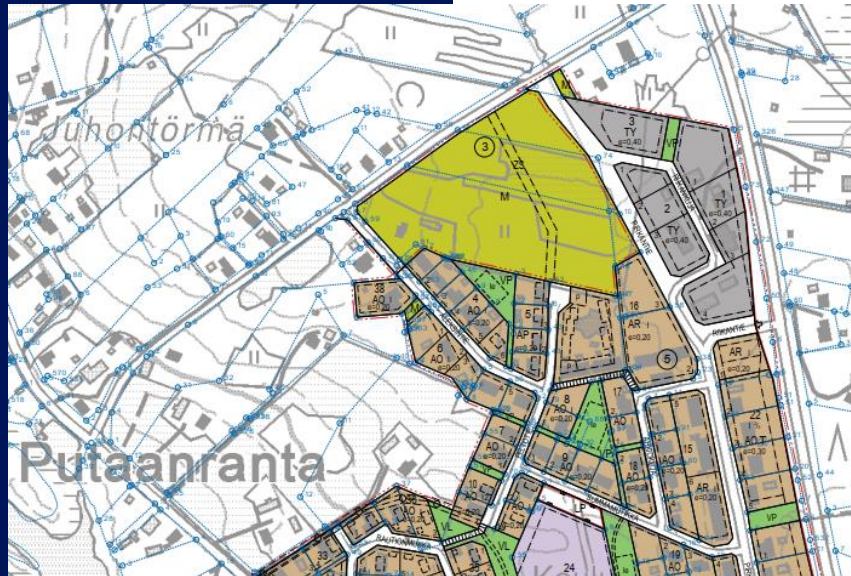
## Jerisjoen silta



Kuva J.Leskelä

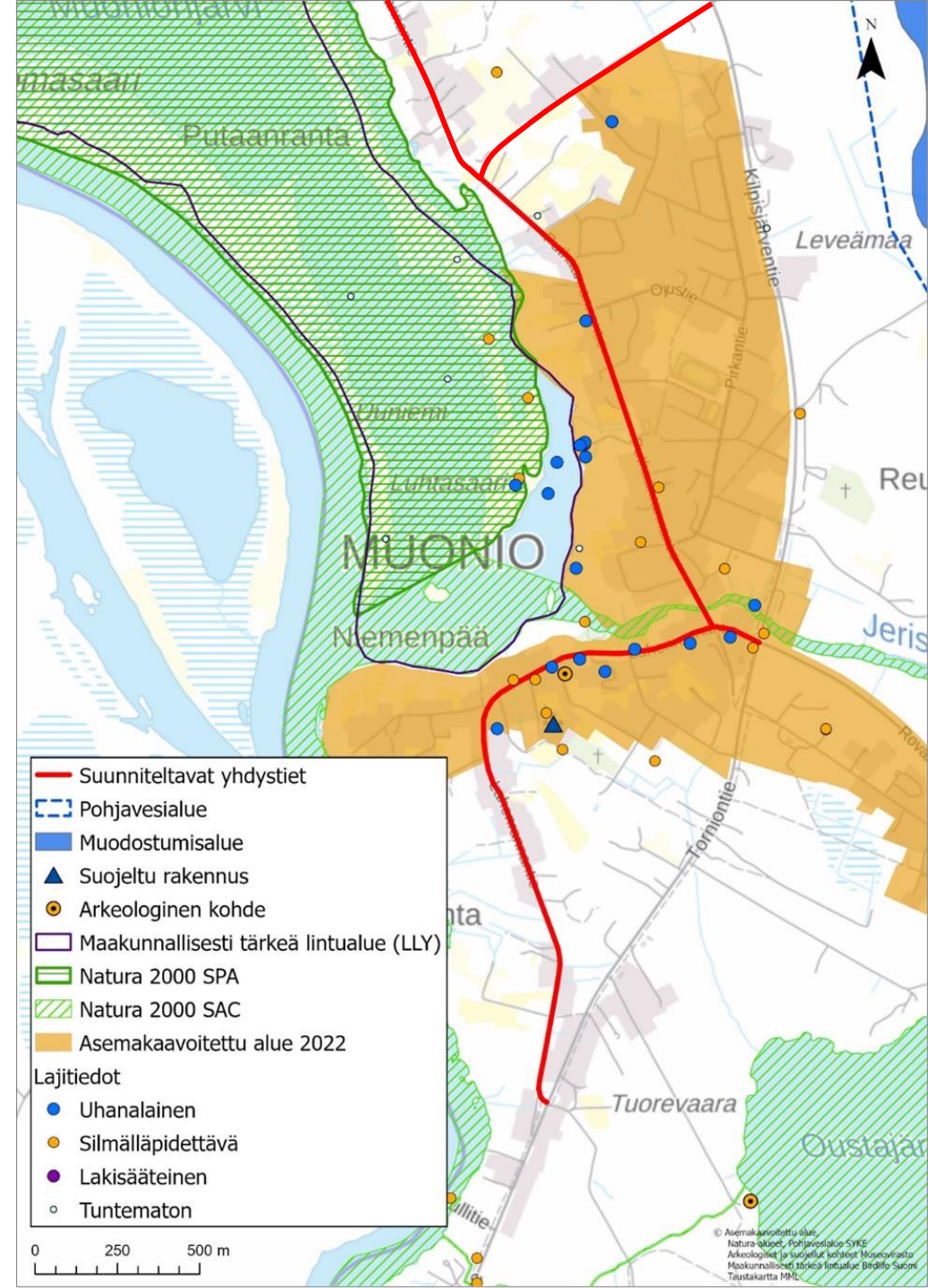
- Tunturi-Lapin maakuntakaava
- Muonion kuntakeskustan osayleiskaava
- Kirkonkylän asemakaava
- Tiet keskeisiltä osin asemakaavan sisällä

# Kaavat



- Rakennettu-, kulttuuriympäristö ja luonnonympäristö tutkittu rekisterien perusteella
- Sillan kohdalla Natura alue
- Merkittäviä kohteita ei tien vaikutuspiirissä, koska toimenpiteet nykyisellä paikallaan
- Huomioidaan tarkemmassa suunnittelussa

## Ympäristö



**Tarkoitus**

**Nykytilanne**

**Nykytilanteen ongelmat**

**Kehittämissesitys**

**Vaikutukset**



**Elinvoimakeskus**

# Nykytilanteen ongelmat

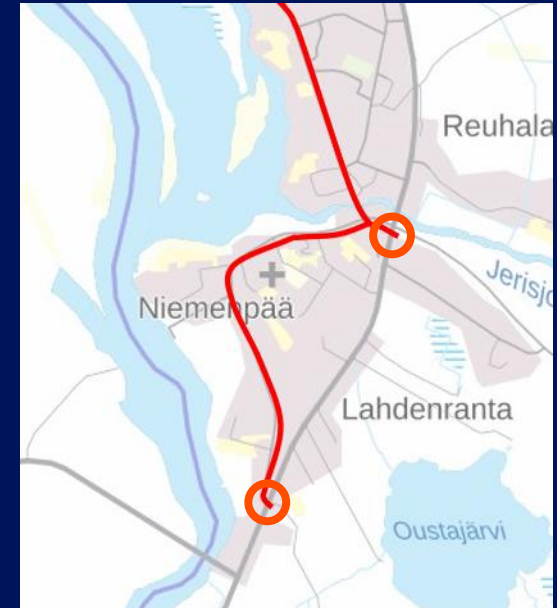
## **Lahenrannantie**

- Jalankululle varattu jalkakäytävä on huonokuntoinen, kunnossapidon kannalta kapea ja reunakivet matalat.
- Tien varren lumitila on paikoittain puutteellinen.
- Kauppojen kohdalla tien jäsentely puuttuu (ei ole liittymiä).
- Ajouradan osalta tien rakenne uimarannan kohdalla on pettänyt.
- Tien alaiset jätevesiviemäri, vesijohto ja hulevesijärjestelmät sekä niiden alitukset vanhoja (yli 50 v).
- Lahenrannantien linja-autopysäkeille ei ole tarvetta nykyään.
- Valaistus on elinkaarensa päässä. Valaisinpylväissä on avojohtoja. Kunnan omistama valaistusjakso on valaisimia lukuun ottamatta vanhaa.

# Nykytilanteen ongelmat

## Lahenrannantie

- Liittymissä monin paikoin huonot näkemät.
- Vt 21:n Lahenrannantien eteläisessä liittymässä sivutieltä huono näkemä. Sivutien tasaus matalalla. Riittävää näkemää ei saa tiealuetta raivaamalla. Talvella lumivallit pahentavat. Raskaan liikenteen kääntyminen liittymässä vaikeaa.
- Lahenrannantien suojatieylitys vt 21:n pohjoisessa liittymässä on koettu vaaralliseksi, koska kääntyvä autoilija ei huomaa väistää pyöräilijää.
- Lahenrannantie ei sovellu HCT-ajoneuvoille varareitiksi.



# Nykytilanteen ongelmat

## **Puthaanrannantie**

- Tiellä päällystevaurioita.
- Pohjoispäässä kantavuus paikoin heikko.
- Jerisjoen sillan kunto huono
- Tien alaiset jätevesiviemäri, vesijohto ja hulevesijärjestelmät sekä niiden alitukset vanhoja (yli 50 v).
- Tien geometria mahdollistaa suuret autoliikenteen nopeudet.
- Ajourata on paikoin tarpeettoman leveä.
- Lumitila puuttuu.
- Tien yli pitkiä suojateitä ilman saarekettä.
- Suojatiejärjestelyjä puuttuu päätiehen liittyvien katujen ylityskohdista.
- Jalankululle varattu jalkakäytävä on kapea ja reunakivet matalat.
- Näkemäpuutteita liittymissä.
- Valaistus on elinkaarensa päässä.
- Ei sovellu varareitiksi raskaille ajoneuvoille kahteen suuntaan eikä HCT-ajoneuvoille.



# Nykytilanteen ongelmat

## **Kerässiempintie**

- Rakenne heikko, varsinkin pientareiden reunat ovat vajonneet.
- Vt 21:n liittymä nelihaaraisena vaarallinen.



**Tarkoitus**

**Nykytilanne**

**Nykytilanteen ongelmat**

**Kehittämissesitys**

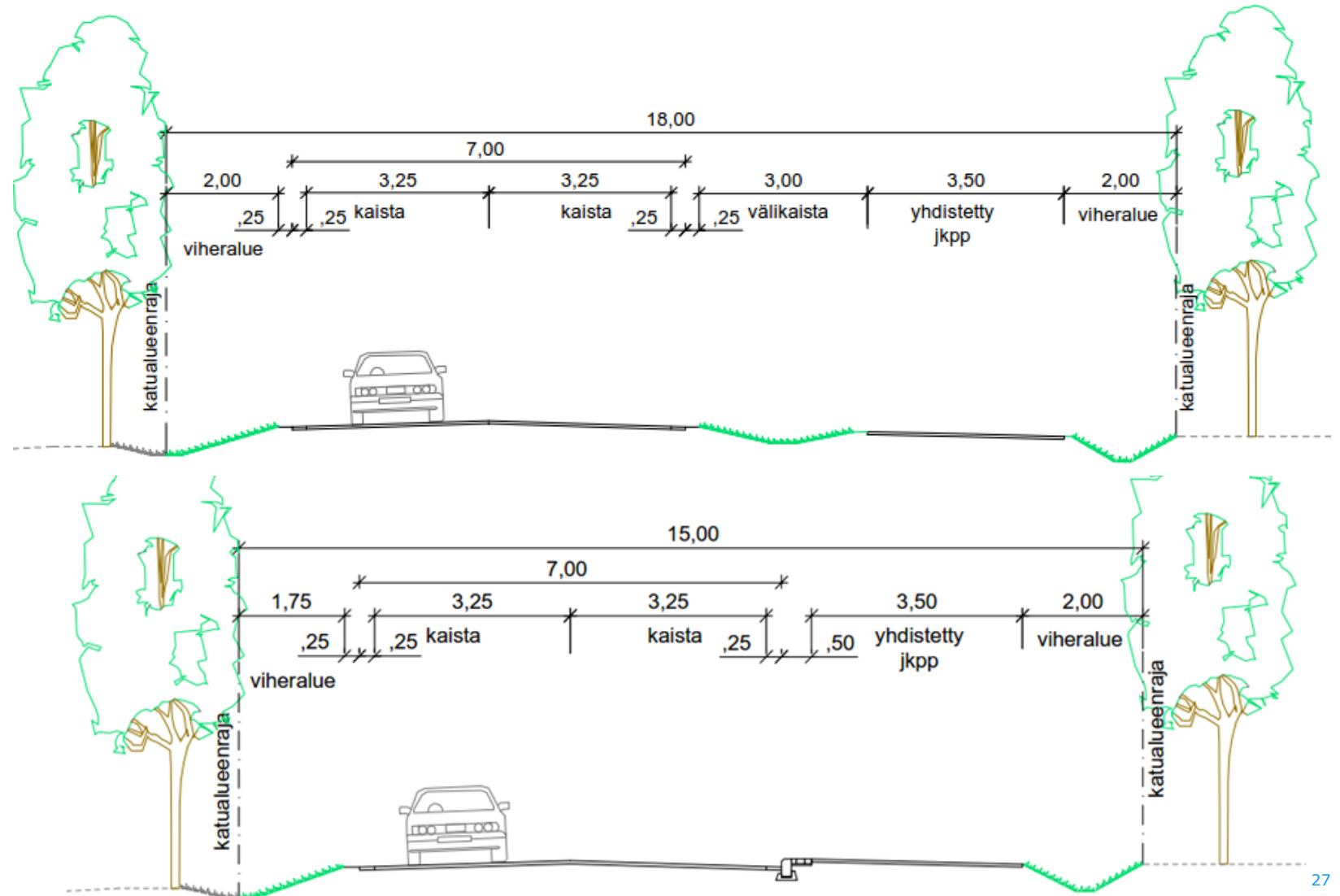
**Vaikutukset**



**Elinvoimakeskus**

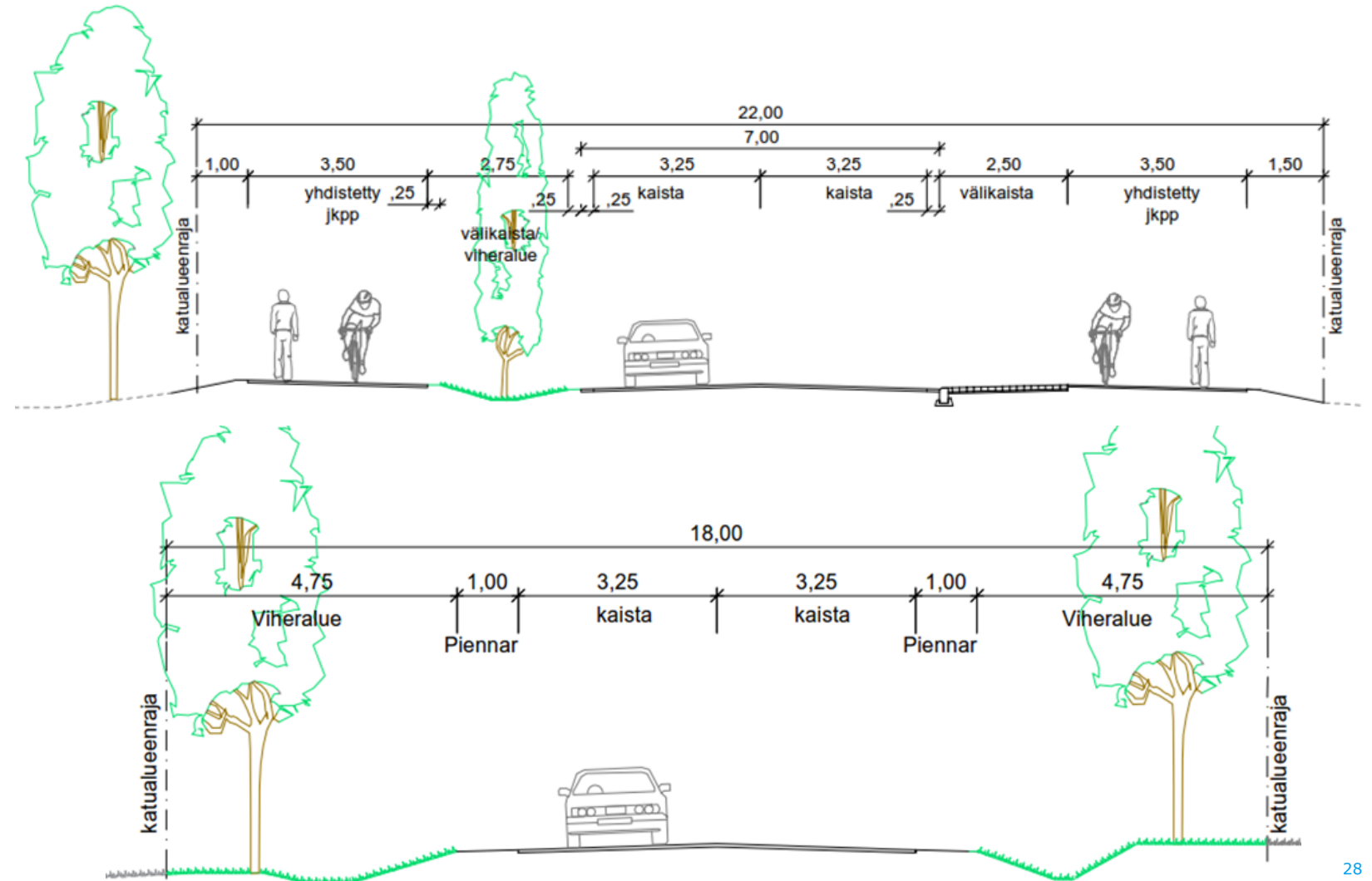
# Tien poikkileikkaus

- Tielle 3,5 m yhdistetty jalankulku- ja pyöräilyväylä
- Erotetaan ajokaistasta välikaistalla
- Kapeassa tienkohdassa korotettuna



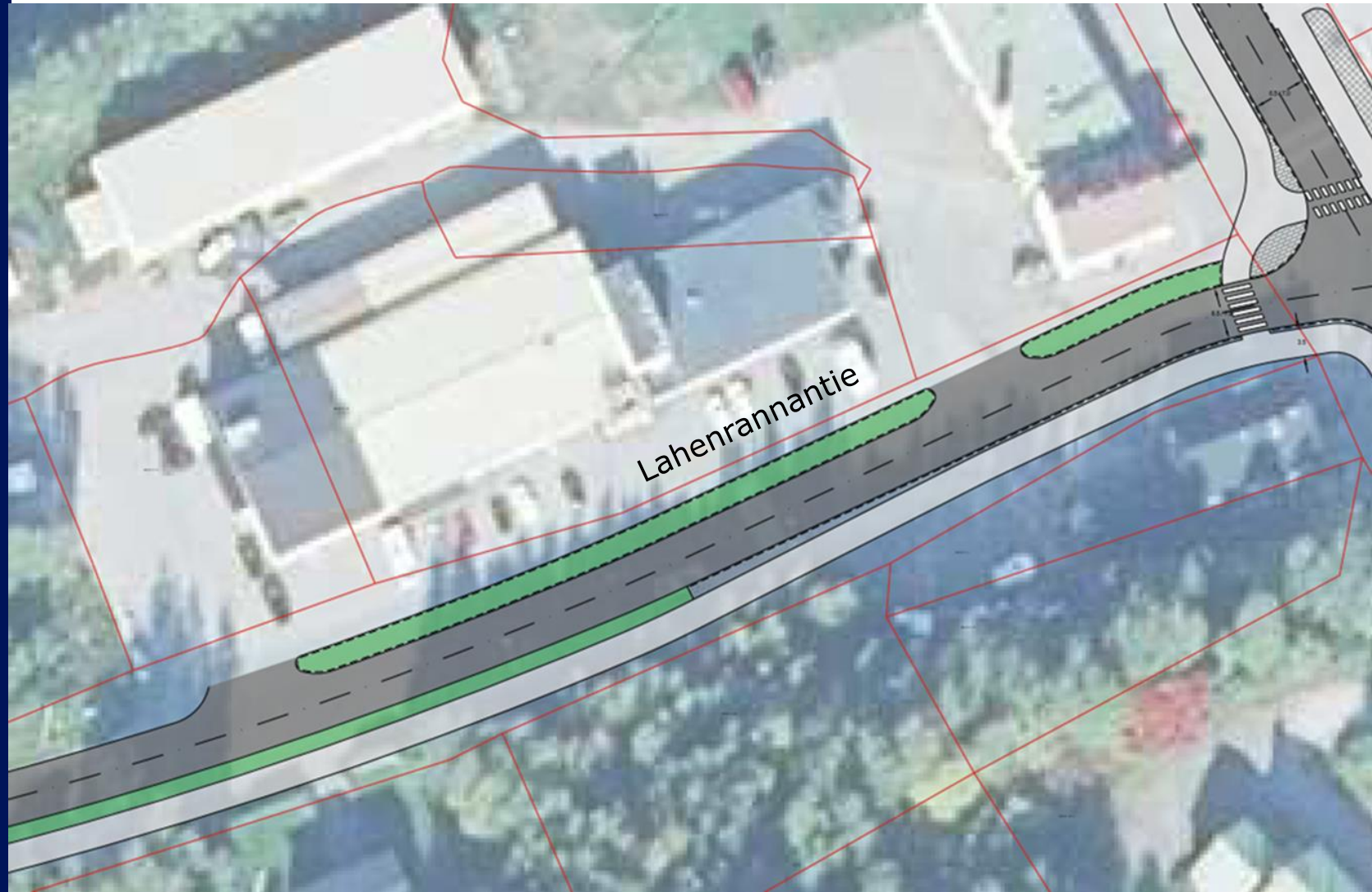
# Tien poikkileikkaus

- Keskustan kohdalle JK+PP-väylä molemmille puolille tietä
- Jalankulku ja pyöräily pientareella, jos ei edellytyksiä erilliselle väylälle
- Välikaista mahdollistaa vihreyden lisäämisen



# Tien jäsentely

- Tien jäsentely Lahenrannantiellä entisen K-Marketin kohdalla
- Kulku kiinteistölle liittymistä
- Pysäköinti kiinteistön pihalle



# Tien jäsentely

- Tien jäsentely Lahenrannantiellä vt 21:n ja Kosotuskeinon välillä.
- Suuntausta parannetaan Puthaanrannantien liittymän itäpuolella.
- Lahenrannantie siirtyy lähemmäksi toriaukiota.
- Kiertoliittymä tai saarekkeet eivät ole mahdollisia tilan puutteen vuoksi
- Tonttiliittymien kohdalla jalankulun ja pyöräilyn väyliä korostetaan jatkamalla väylä tonttiliittymän yli samassa tasossa
- Vt 21:n liittymässä suojatieylitys siirretään kauemmaksi päätiestä ja parannetaan



# Lahenrannantien toimenpiteet

JALANKULUN JA PYÖRÄILYN VÄYLÄ  
KIRKKOTIELLE SAAKKA

AHTAISSA PAIKOISSA KOROTETTUNA

LOPPUOSA NYKYISESTÄ JALKAKÄYTÄVÄSTÄ  
PURETAAN

OSA SUOJATEISTÄ POISTETAAN

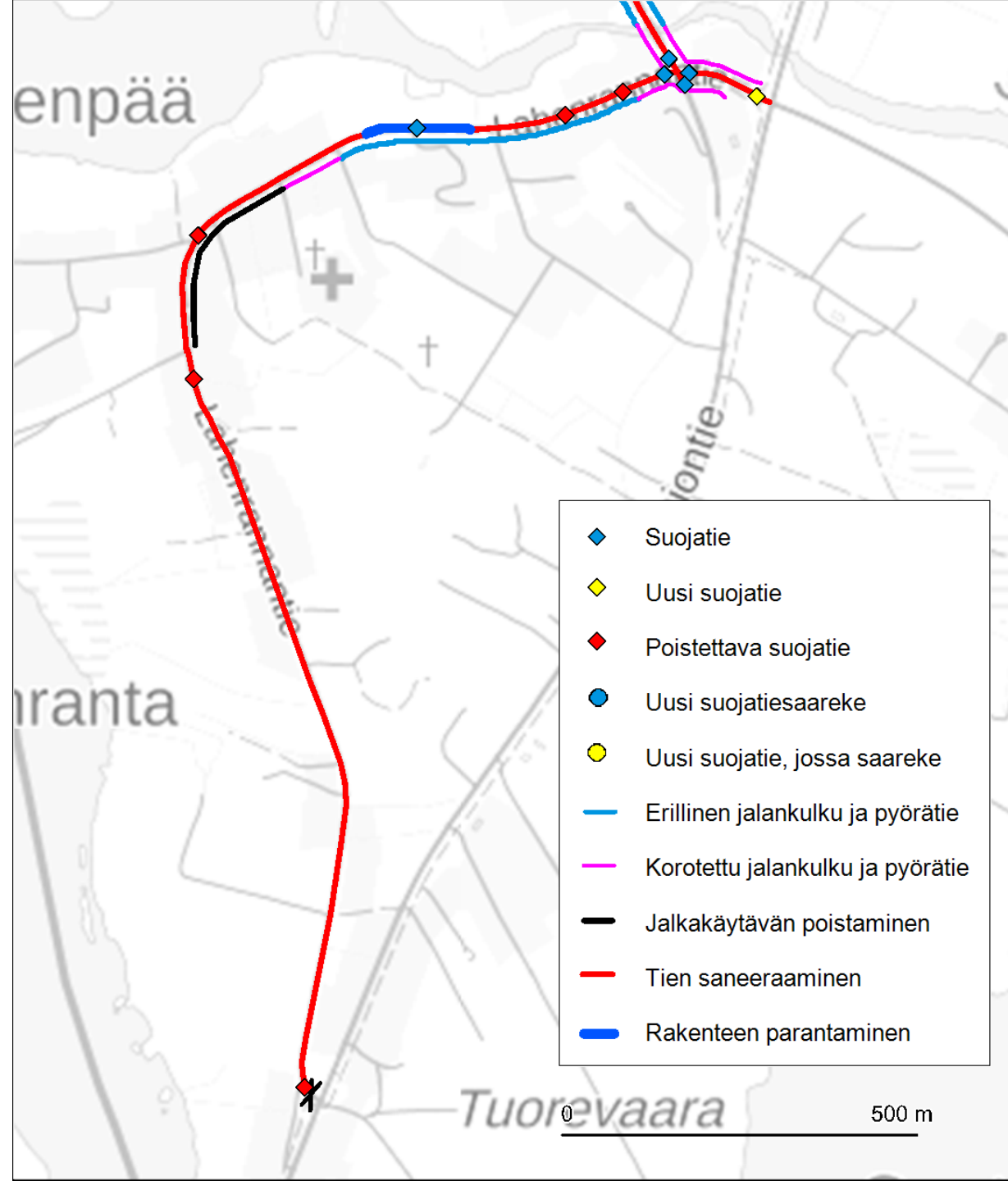
TIEN PINTA SANEERATAAN

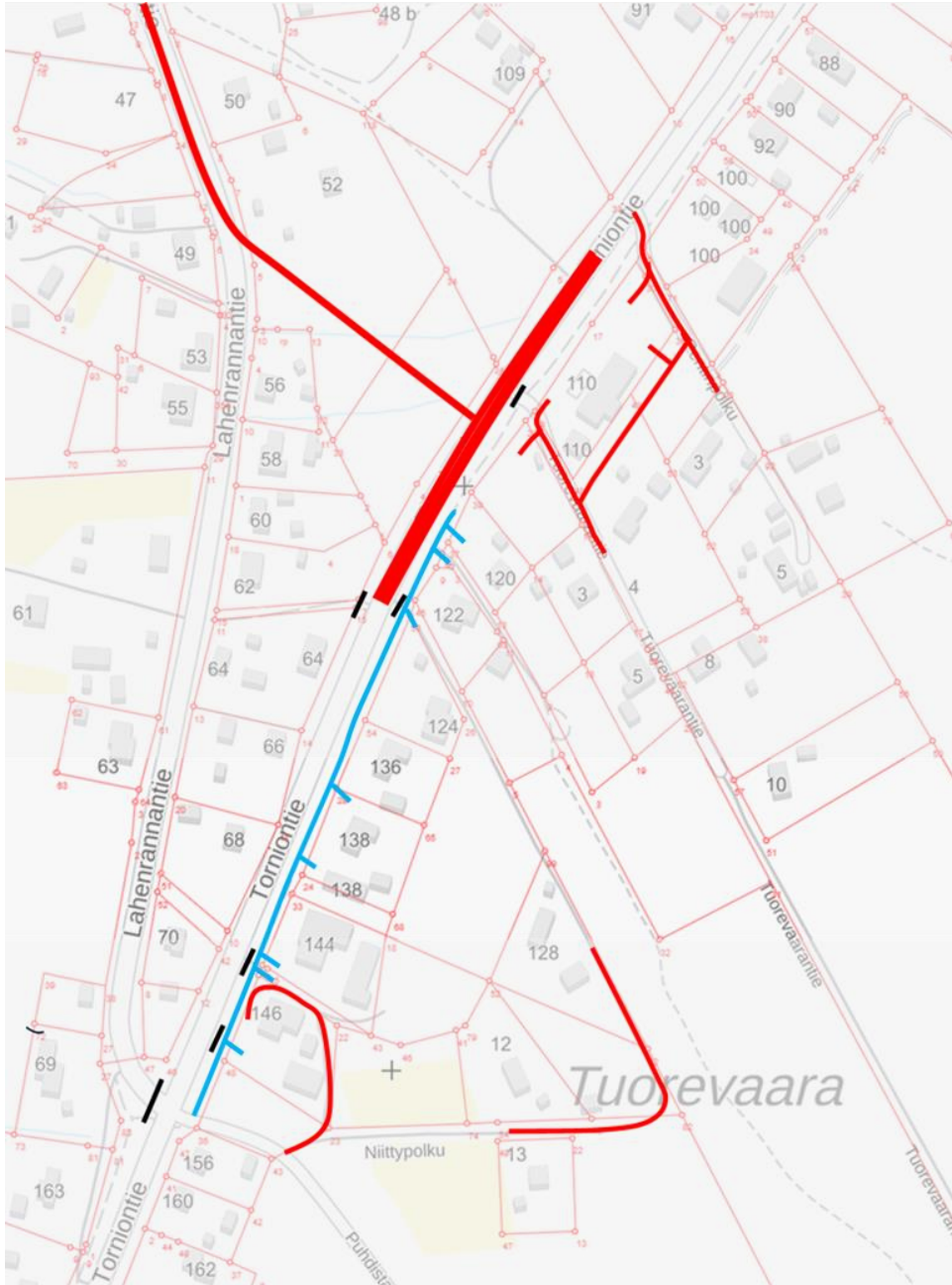
UIMARANNAN KOHTA PARANNETAAN JA  
TASAUSTA NOSTETAAN

LAHENRANNANTIEN ETELÄINEN LIITTYMÄ VT  
21:LTÄ POISTETAAN

NOPEUSRAJOITUS SÄILYY 40 KM/H

TIEN PINTARAKENTEET SANEERATAAN





# Lahenrannantien toimenpiteet

- Toinen vaihtoehto Lahenrannantien eteläiseen liittymään
  - Käännetään Lahenrannantie uuteen liittymään ja varustetaan väistötilalla.
  - Yksityisteiden ja tonttiliittymien järjestelyjä.
  - Vanha sivuun jäävä osa Lahenrannantietä jää yksityistieksi taikka katuverkoksi.

# Puthaanrannantien toimenpiteet

JALANKULUN JA PYÖRÄILYN VÄYLÄ  
KERÄSSIEPINTIEN LIITTYMÄÄN SAAKKA

LÄNSIPUOLELLE TIETÄ TOINEN VÄYLÄ  
SEURAKUNTATALOLLE SAAKKA.

AHTAISSA PAIKOISSA KOROTETTUNA

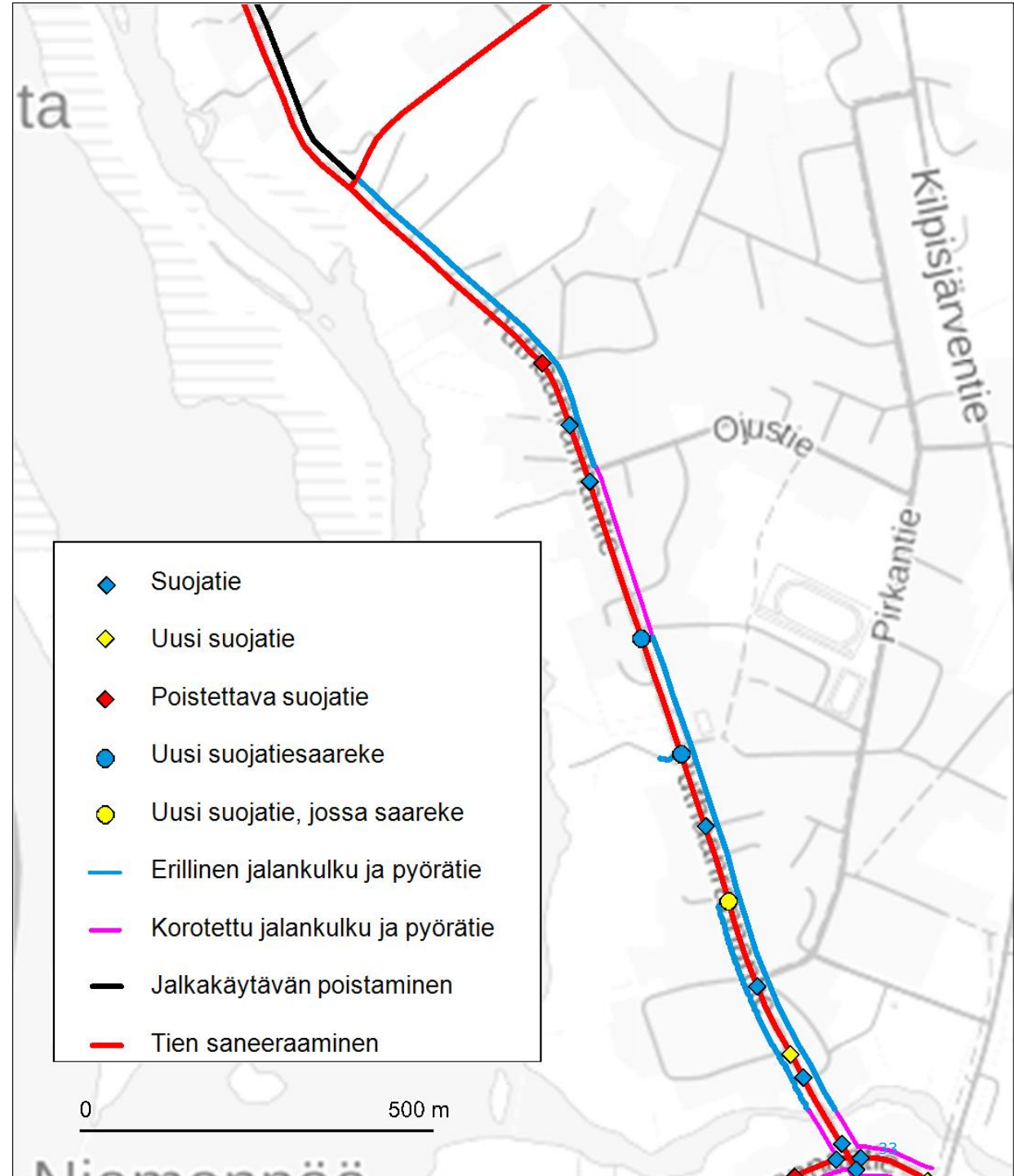
KOLME SAAREKKEELLISTA SUOJATIETÄ, JOISTA  
YKSI ON UUSI

LOPPUOSA NYKYISESTÄ JALKAKÄYTVÄSTÄ  
PURETAAN

YKSI TOTEUTETTAVA SUOJATIE JA YKSI  
POISTETTAVA SUOJATIE

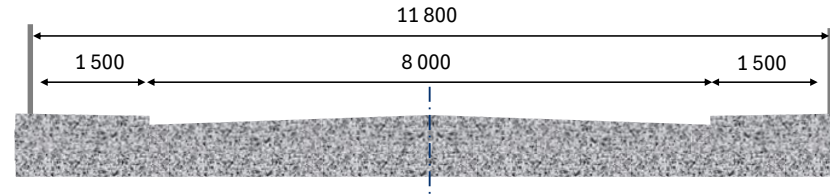
NOPEUSRAJOITUS SÄILYY 40 KM/H

TIEN PINTARAKENTEET SANEERATAAN

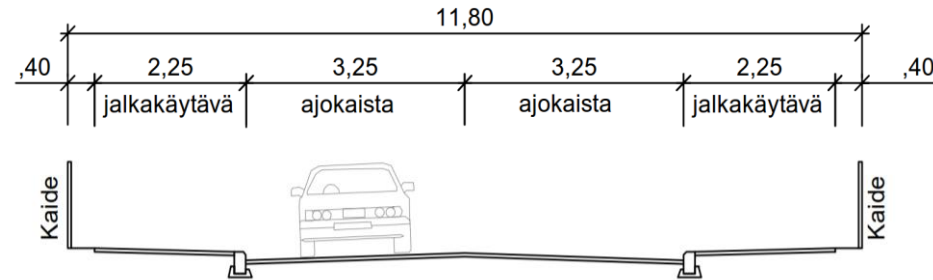


# Jerisjoen sillan toimenpiteet

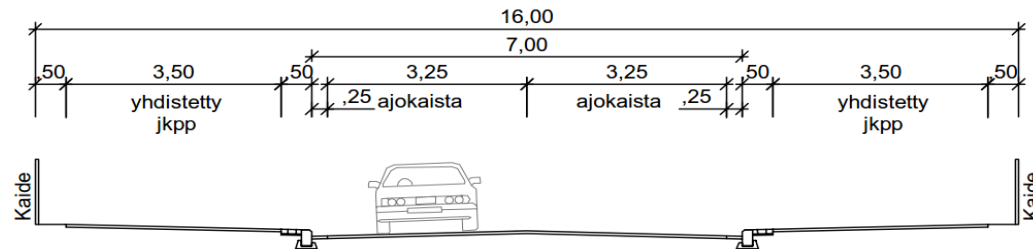
- Silta saneerataan ja jalkakäytävät levennetään jalankulun ja pyöräilyn väyläksi.
- Jos sillan kunto vaatii uuden sillan rakentamisen, uusi silta tehdään leveämmäksi.
- Toteutustapa - saneeraaminen tai uuden rakentaminen - tarkentuu seuraavissa suunnitteluvaiheissa.



- Nykyinen poikkileikkaus



- Poikkileikkaus saneerauksen jälkeen



- Uuden sillan poikkileikkaus

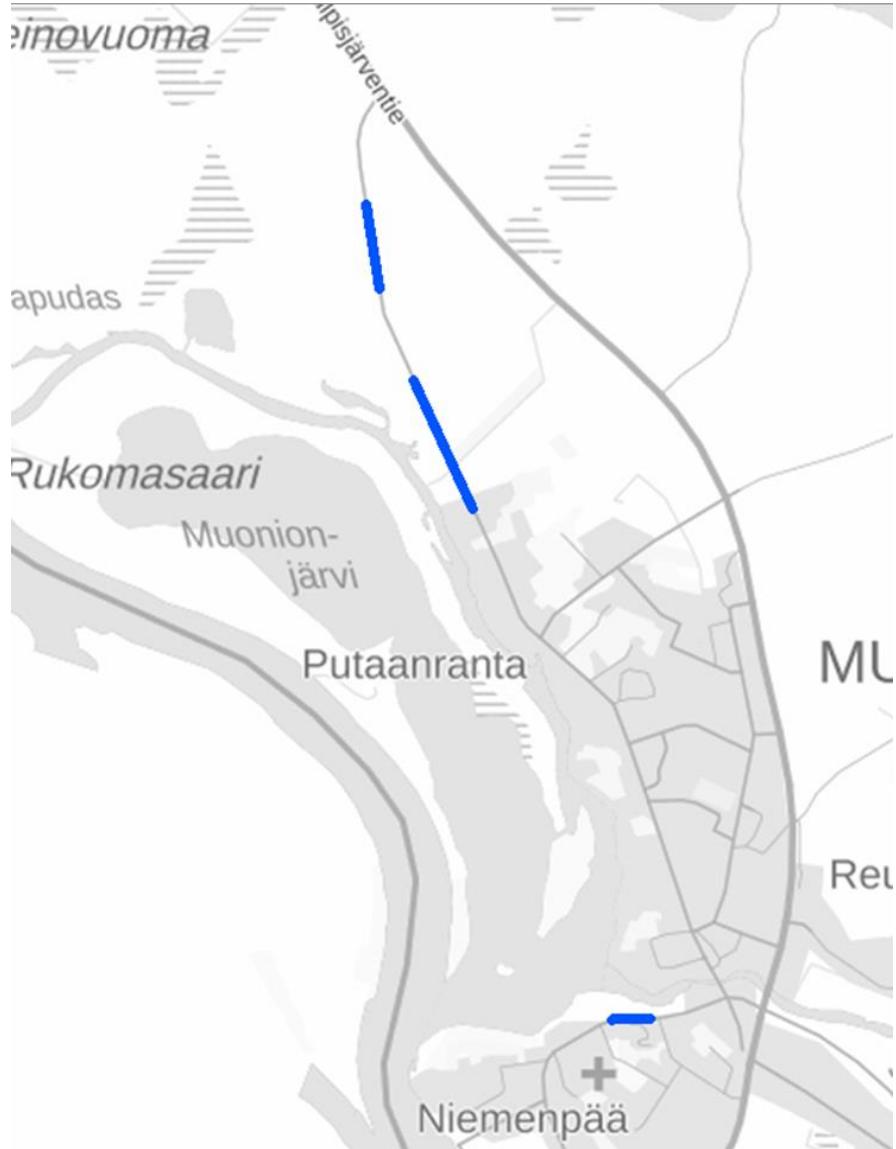
# Puthaanrannantien toimenpiteet Kerässiempintien pohjoispuolella ja Kerässiempintiellä

- Puthaanrannantiellä
  - Huonokuntoinen jalkakäytävä poistetaan.
  - Jalankulku ja pyöräily ajoradan reunassa.
  - Tien pintarakenteet saneerataan ja rakennetta parannetaan.
- Kerässiempintiellä
  - Tien pintarakenteet saneerataan
  - Liittymä valtatielle poistetaan autoliikenteen osalta.



# Rakenteen parantaminen

- Tien rakenne parannetaan kohdista, joissa kantavuus on heikko.
- Käytetään teräsverkkoa.



**Tarkoitus**

**Nykytilanne**

**Nykytilanteen ongelmat**

**Kehittämisesitys**

**Vaikutukset**



**Elinvoimakeskus**

# Vaikutukset liikennemuotojen olosuhteisiin

Toimenpide	Vaikutus
Suojatiesaarekkeitä toteutetaan.	Autoliikenteen nopeudet alenevat ja jalankulkijan tien ylitys kahdessa vaiheessa on turvallista.
Jalankulkuväylä ja pyörätie toteutetaan.	Pyöräilylle turvallisempi tila, nostaa jalankulun ja pyöräilyn käyttämääriä.
Suojatiejärjestelyt paranevat.	Liittymäjärjestelyt turvallisemmiksi.
Lumitila kasvaa, jalkakäytävät poistuvat.	Talvikunnossapidon laatu paranee.
Väyliä saneerataan ja lisätään viherympäristöä.	Taajamakuva paranee. Talvikunnossapitomahdollisuudet paranevat jalankulun ja pyöräilyn väylillä.
Lahenrannantien eteläinen liittymä poistetaan tai siirretään.	Liikenneturvallisuus paranee.
Lahenrannantien pohjoisen liittymän suojatie parannetaan.	Liikenneturvallisuus paranee.
Lahenrannantiellä Kosotuskeinin ja vt 21:n väli parannetaan.	Ajolinjat selkeytyvät, jalankulun ja pyöräilyn paikka hahmottuu paremmin.
Valaistus saneerataan.	Luodaan viihtyisyyttä keskustaan.
Kerässiäpintien liittymähaara poistetaan ajoneuvoliikenteeltä	Liittymän näkemäpuutteet poistuvat. Kolmihaaraisena liittymä on turvallisempi.
Tulvimisen haitat vähenevät uimarannan kohdalla	Tien tasausta nostetaan.
Maantie lakkautetaan, tie muuttuu kaduksi ja asemakaava-alueen ulkopuolella yksityistieksi.	Kadun ylläpitäjänä on kunta, mikäli asemakaavaa laajennetaan; yksityistien ylläpitäjänä on tienhoitokunta. Yksitystie ei voi olla maantien varareitti. Asemakaava-alueella voi olla varareitti.
Maantie lakkautetaan vain osittain, tie muuttuu kaduksi.	Kadun ylläpitäjänä on kunta. Katu voi olla maantien varareitti.

# Vaikutukset liikenneturvallisuuteen

- Vaikutuksia tarkasteltu Väyläviraston VALA MT –ohjelmalla.
- Laskennan tulos antaa henkilövahinko-onnettomuuksien vähenemän vuodessa.
- Puhtaanrannantiellä kaikkien toimenpiteiden yhteenlaskettu vaikutus on noin 0,02.
- Lahenrannantiellä on noin 0,01.
- Tulokset ovat pieniä, koska liikennemäärät ovat vähäisiä ja onnettomuudet harvinaisia.

# Vaikutukset ympäristöön ja suunnittelutarpeisiin

- Jerisjoen sillan toimenpiteissä tulee huomioida jokivarren Natura-alue
- Kasvi- ja eläinlajeihin toimenpiteillä vain vähäisiä vaikutuksia
- Kaikki toimenpiteet nykyisellä tiealueella, maan lunastuksia ei tarvita.
- Tiealueen muuttaminen katualueeksi aiheuttaa asemakaavan muuttamisen.
- Vaikutus tien käyttömahdollisuuksiin aiheuttaa tiesuunnitelman tarpeen.

# Rakentamiskustannukset

Vaihtoehtoiset kohteet	Yhteensä, €
Lahenrannantie	2 810 000
Puthaanrannantie Lahenrannantien ja Kerässiepintien välillä	2 250 000
Puthaanrannantie Kerässiepintien pohjoispuolella	910 000
Kerässiepintie	330 000
Yhteensä	6 300 000

Vaihtoehtoiset kohteet	Yhteensä, €
Jerisjoen sillan saneeraaminen, reunan korotusten leventäminen	490 000
Uuden Jerisjoen sillan toteuttaminen	1 240 000

**kustannustaso MAKU 145 (2020=100)**

# Kiitos



**Elinvoimakeskus**