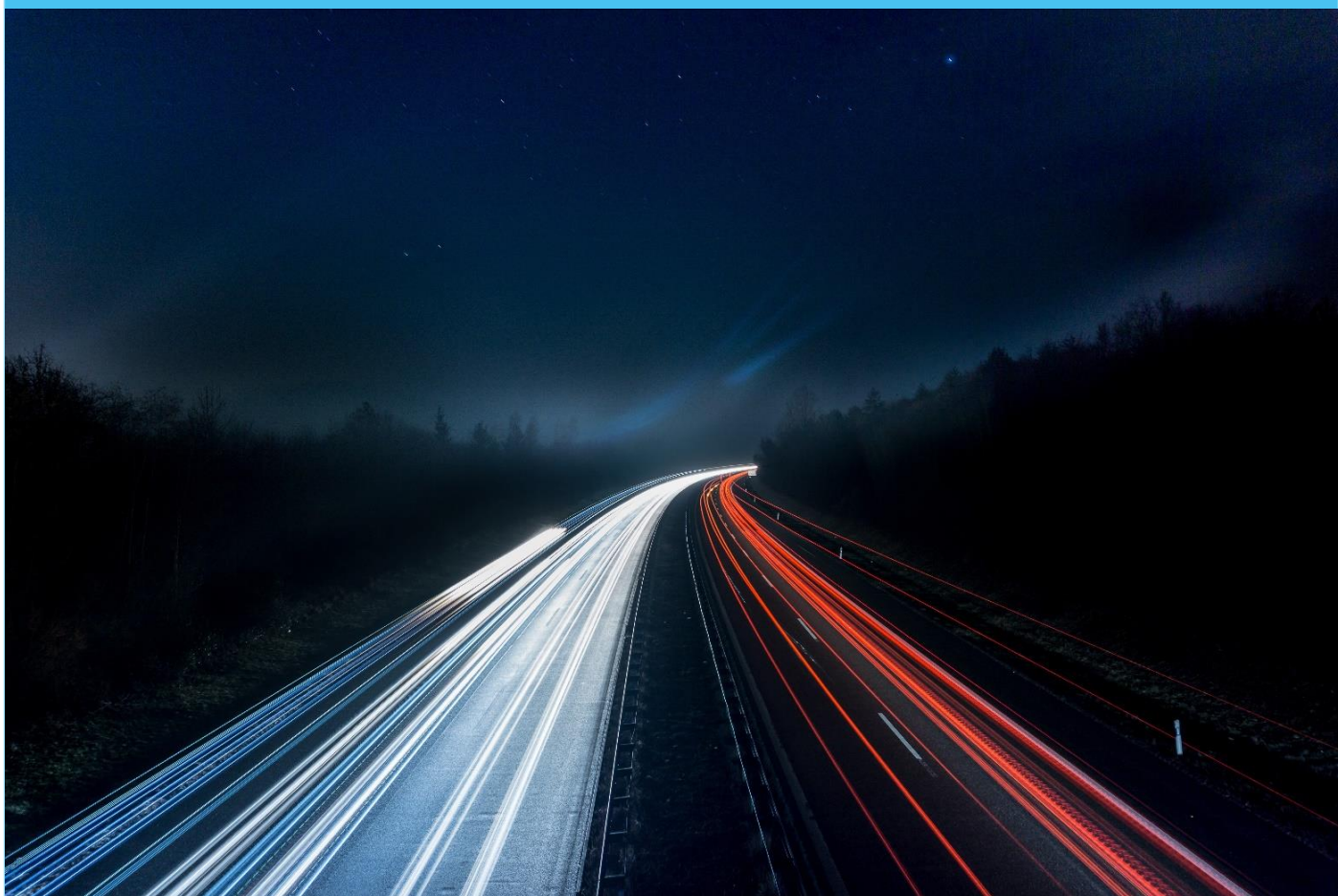




Väylävirasto

Digiroad

*Julkaisun saate 4/2020
Joulukuu 2020*



- lepoalue
- linja-autoasema
- linja- ja kuorma-autojen pysäköintialue
- tulli
- pysäköintialue
- pysäköintitalo

Aineiston rakenne

Aineisto on pakattuna zip-tiedostona. Zip-tiedosto sisältää:

- Aineistot on jaettu joukkoliikenteen pysäkkejä lukuun ottamatta kansioihin irrotusalueittain Esri shapefile-muodossa
- Joukkoliikenteen pysäkit, koko Suomi yhdessä Esri shapefilessa
- Aineisto julkaistaan myös GeoPackage -formaattissa.

Koordinaatisto on ETRS-TM35FIN (EPSG: 3067).

Tielinkkien digitointisuunnat on käännetty siten, että ne ovat aina yhdenmukaiset ilmansuuntien mukaan. Tielinkin alkupiste on aina linkin eteläinen päätepiste, paitsi täysin itä-länsisuuntaisella linkillä alkupiste on linkin läntinen päätepiste. Tämä aiheuttaa sen, että osalla tielinkeistä ensimmäisen talon osoitenumero oikealla ja vasemmalla voi olla suurempi kuin viimeisen talon osoitenumero oikealla ja vasemmalla.

Lisäksi aineistosta julkaistaan muutostietoja nopeus- ja painorajoitusten osalta TN-ITS-muutosrajapinnan kautta. Enemmän tietoa TN-ITS -rajapinnasta on saatavilla Digiroadin nettisivulla.

Tämän julkaisun ohessa ei julkaista erillisiä laaturaportteja.

Tielinkki-aineisto

Tielinkkien geometria on 2.12.2020 irrotus Maanmittauslaitoksen Maastotietokannasta.

Tielinkeille on käytössä LINK_ID, joka on Liikenneviraston yksilöivä ID kyseiselle tielinkille. Maanmittauslaitoksen ylläpitämä MML ID (LINK_MMLID) julkaistaan edelleen tielinkin ominaisuustietona.

Tielinkki on dynaamisen segmentoinnin lineaarinen viitekehys.

Tielinkin ominaisuuksista julkaistaan:

- aineiston lähde
- ajoratanumero (tieto perustuu Liikenneviraston tieosoiteverkkoon)
- alku- ja loppuetäisyys tieosan alusta (tieto perustuu Liikenneviraston tieosoiteverkkoon)
- alku- ja loppupaaluluku
- ensimmäinen ja viimeinen talonumero vasemmalla ja oikealla
- geometrian digitointisuunta suhteessa maastotietokannan aineistoon
- hallinnollinen luokka
- kunnanumero
- liikennevirran suunta
- linkin ID
- linkin tila
- MML-ID
- MTK:n tiestöluokka (poikkeaa hiukan Digiroadin omasta luokituksesta, jota varten joitain MTK-luokkia on yhdistetty)
- muokattu viimeksi -tieto
- sijainti- ja korkeustarkkuus
- silta, alikulku tai tunneli
- tie- ja tieosanumero (tieto perustuu Liikenneviraston tieosoiteverkkoon)
- tielinkin tyyppi
- tien nimi suomeksi, ruotsiksi ja saameksi
- tieosoitteen kasvusuunta
- toiminnallinen luokka

Maanmittauslaitoksen ajopolut ovat mukana geometria-aineistossa. Ajopolkujen toiminnallinen luokka ja tielinkin tyyppi on ajopolku.

Digiroad R ja Digiroad K

*Eri aineistomuotojen väliset erot tiedon rakenteessa on kuvattu tarkemmin *Tietolajien kuvaus* -dokumentin kappaleessa 3.3. Tietolajien kuvaus on aineistoirrotuksen mukana toimitettava toinen liite.*

Seuraava julkaisu

Seuraava Digiroad-aineisto julkaistaan talvella 2021.

Digiroad-operaattorin yhteystiedot

info@digiroad.fi
Puhelin: 040 507 2301 (klo 9-16)
www.vayla.fi/digiroad
https://twitter.com/Digiroad_fi