

Liikenteenhjauslaitetiedot Digiroadiin

Case open source & QField

matti.pesu@vayla.fi

20.5.2021



Digiroad

3,5m

60

40

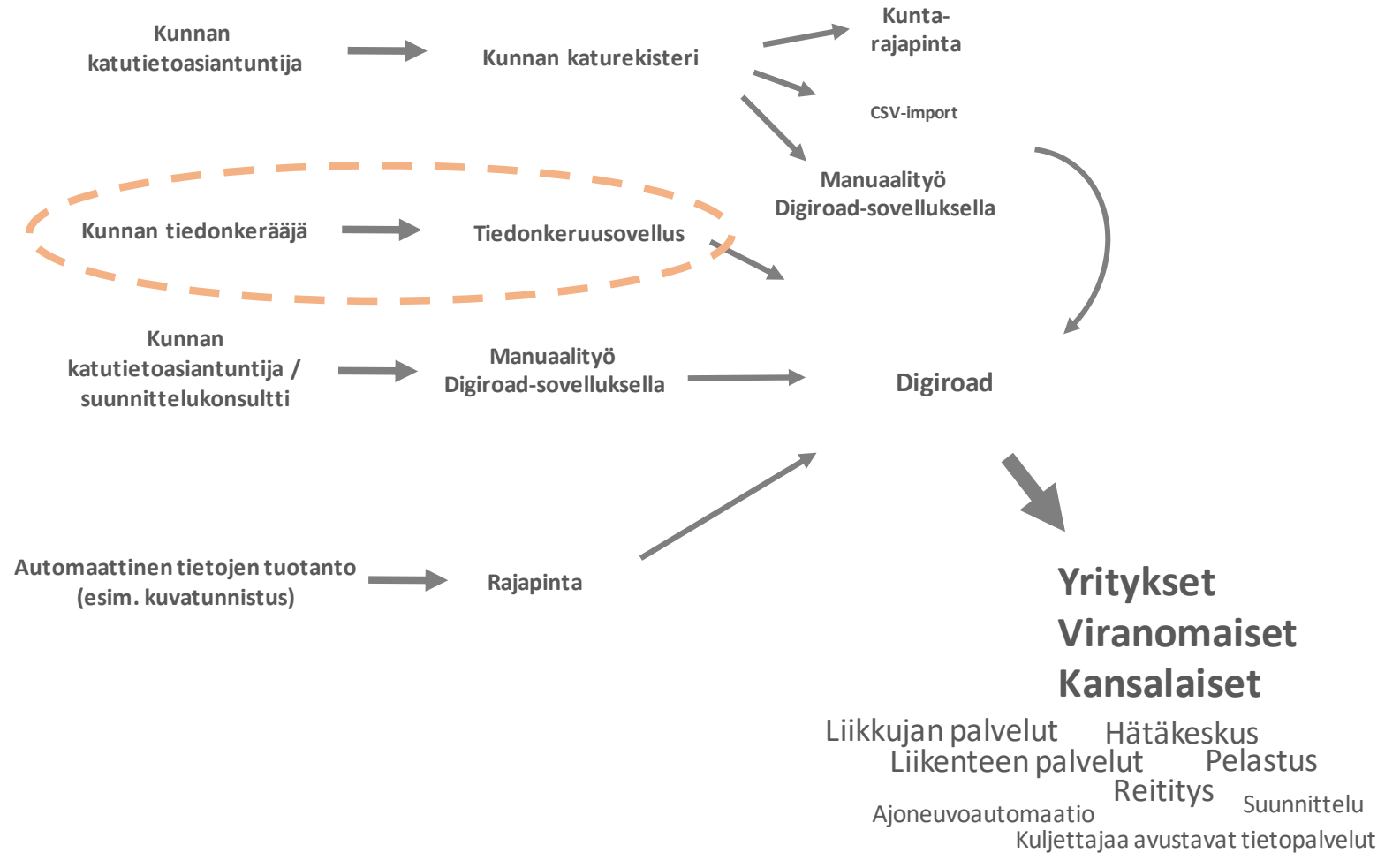
30 t

TAXI

Miten tieto voi syntyä ja virrata?

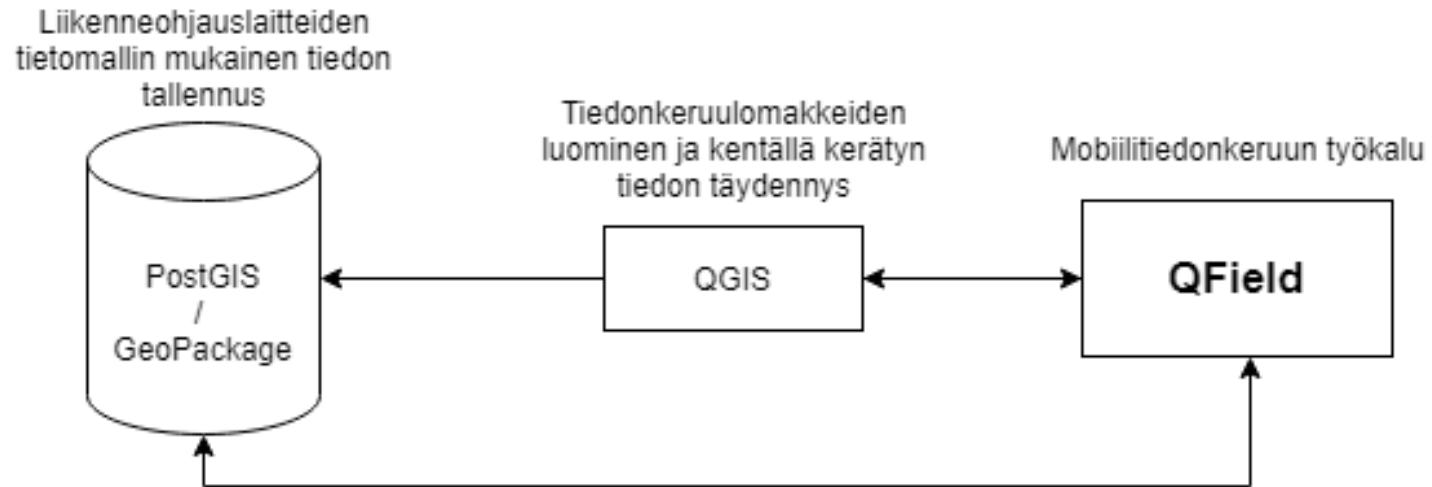
Kunnan prosessit, joissa tieto voi syntyä

Hallinnolliset päätökset
Liikenteenohjaussuunnitelmat
Laitteiden teknisen asentamisen yhteydessä
Tiedon keruu erillisillä inventoinneilla
Tiedon keruu muun liikkumisen ohessa



QField

Avoimen lähdekoodin ”paikkatietoekosysteemissä” QGIS on vallannut alaa desktop-sovelluksena. QField on sen kanssa yhteensopiva tiedonkeruusovellus.



Projektin sisältö

Tietomallinnustyö

Tietojärjestelmätoteutus ja QGIS-konfigurointi

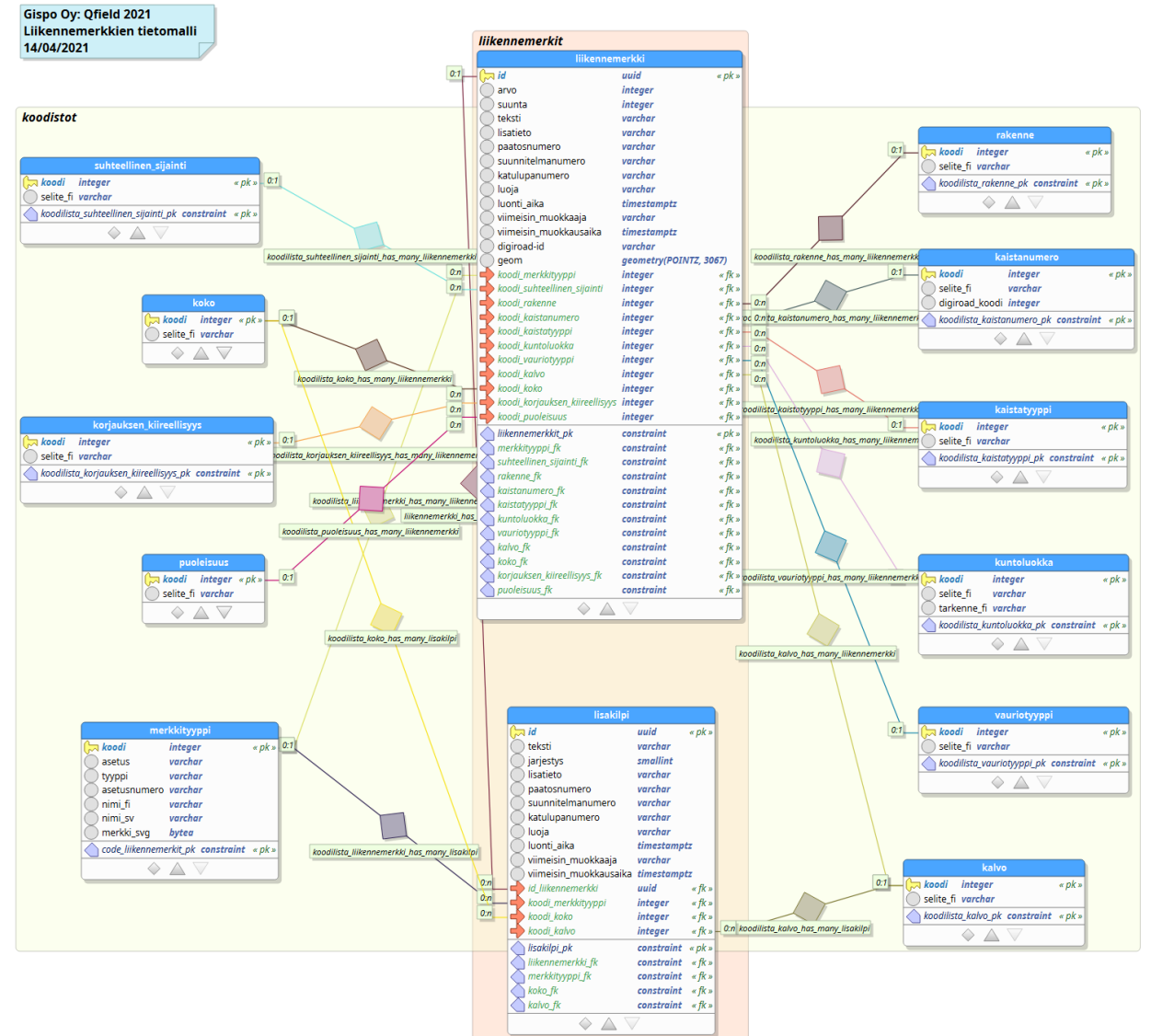
QFieldin osoitetyökalun kehitys

Käännöstyö

Asiantuntijatestausta

Työpaja testaajakunnille

Arviointi ja kehityskohteiden listaus



Havainnot

- QField on toimiva ja käyttökelpoinen väline joka sopii varsinkin QGIS:n pariin.
- Käyttöönotto ja aloittaminen vaatii nykytilanteessa osaamista
- Sovellus taipuu moneen mutta LOL-tietojen kanssa erilaisten vaihtoehtojen määrä (=valikoiden koko) hidastaa tiedonkeruuta
- QField Cloud saattaa sujuvoittaa prosessia, sen mahdollisuuksia tutkitaan vielä
- Keskitetty PostGIS-tietokanta LOL-tiedoille vaikuttaa järkevältä jos välineen käyttö saa sijaa monella paikkakunnalla

Toimintamallit kunnalle?

- Nykytilassa:
 - **Karvalakki offline-versio** eli Githubista tarvittavat jutut koneelle, säädöt QGISn avulla, siirto kännykkään usb-johdon avulla ja tiedon keruu kentällä. Tietojen tallennus tapahtuu Geopackageen ja kenttätyön jälkeen tiedot siirretään johdon avulla koneelle.
- Mahdollisia parannuksia:
 - Perustetaan PostGIS-tietokanta, johon tallennus tapahtuu Geopackagen sijasta. Tietokanta voi olla kunnan oma tai Digiroadin puolella oleva keskitetty kanta.
 - QField Cloud julkaistaan pian ja se mahdollistaa paremman yhteistyön tiedonkeruussa. Työnkulun hallinta onnistuu parane ja tarve kytkeä kännykkää johdolla tietokoneeseen poistuu.

Lisälukemista

Blogi QField-pilotista:

<https://www.gispo.fi/blogi/qfield-liikenteenohjauslaitteiden-yllapidossa/>

Qfield tuotteet Githubissa:

<https://github.com/finnishtransportagency/digiroad-QField>

Liikennemerkkien visualisointi QGIS:ssä:

<https://github.com/finnishtransportagency/liikennemerkit>