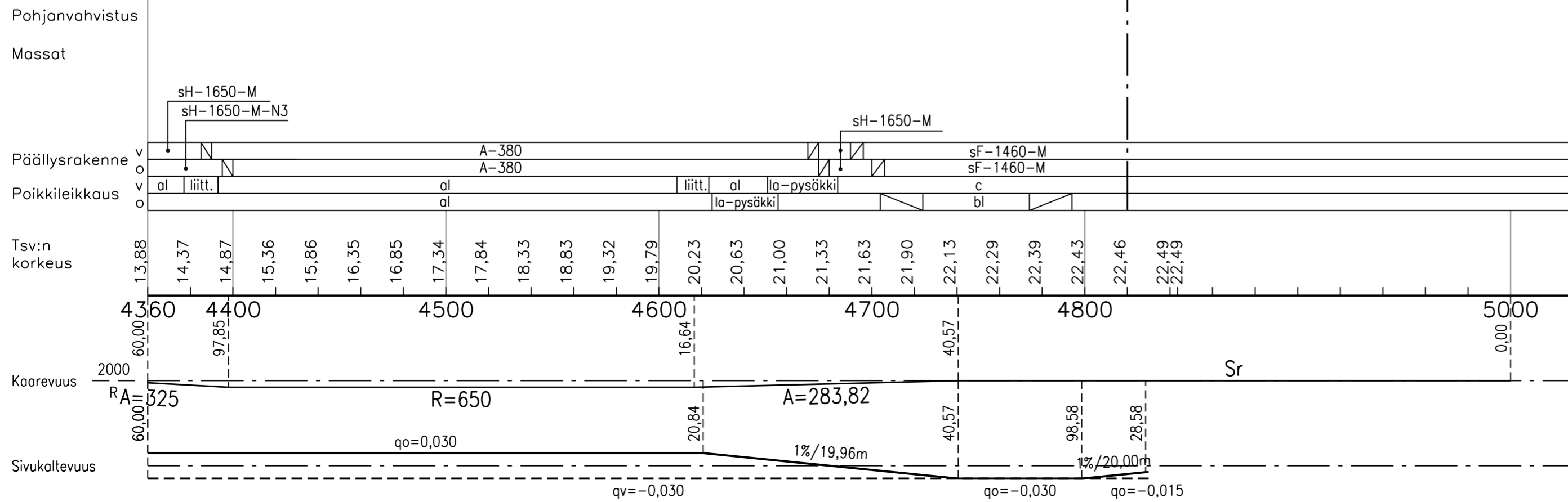
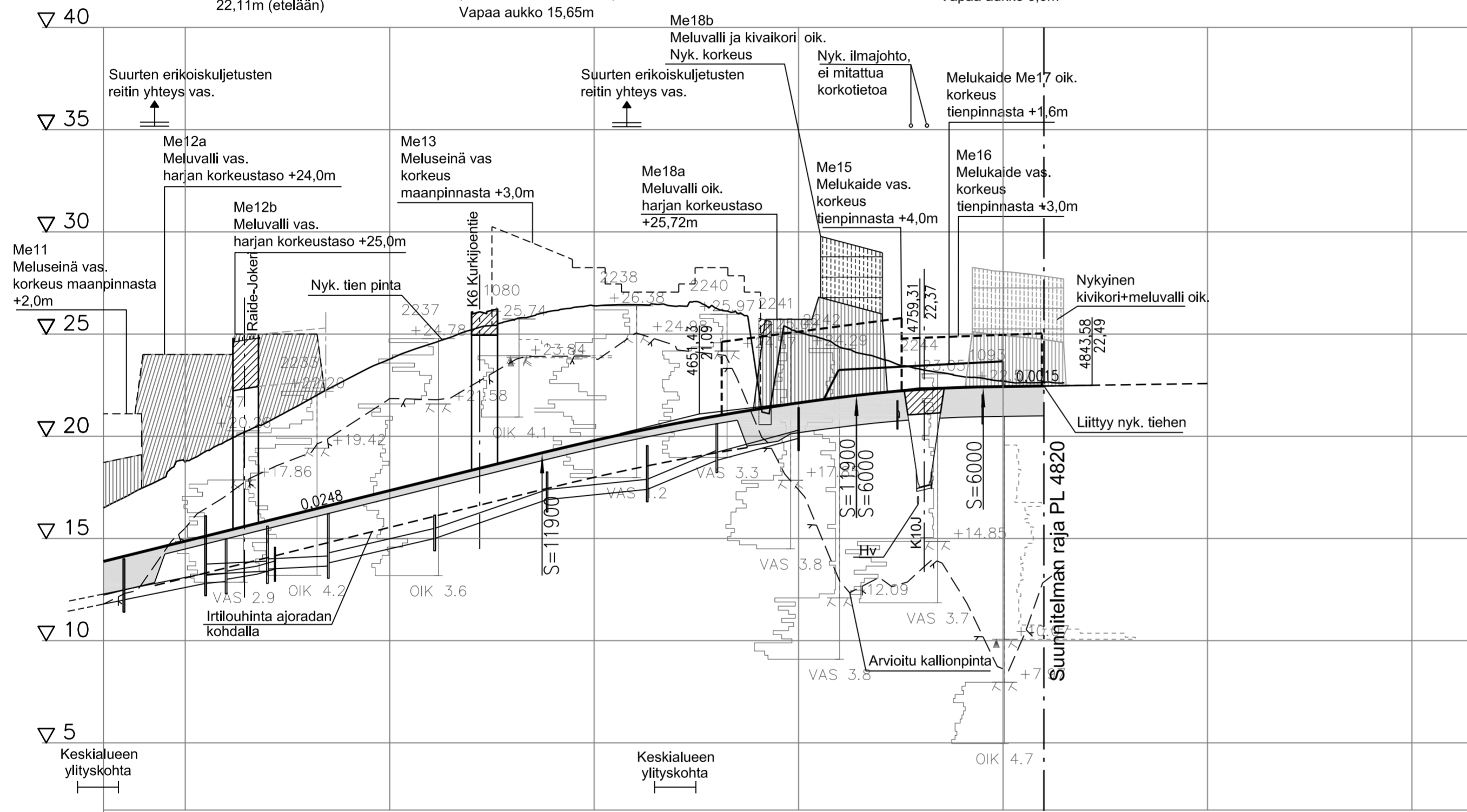


- S2** Räsälänsilta (Raide-Jokeri)
 Leveys = 8,2m
 Alikulkukorkeus \geq 5,7m
 (K18J:n kohdalla \geq 7,2m)
 Vapaa aukko 26,712m (pohjoiseen),
 22,11m (etelään)
- S10** Kurkijointien risteysilta
 Leveys = 11,75m
 Alikulkukorkeus \geq 5,7m
 (K18J:n kohdalla \geq 7,2m)
 Vapaa aukko 15,65m
- U-1487** Nykyinen Ruukinrannan alikulkukäytävä puretaan
- S11A** Ruukinrannan alikulkukäytävä
S11B Leveys = 17,25+13,25m
 Alikulkukorkeus \geq 3,2m
 Vapaa aukko 6,0m



Liikenteellinen peruspoikkileikkaus

12.75/10.5 + 4.50 + 12.75/10.5

Kuormituskuokka 25,0 AB;V2

| Merkki / Pvm | Muutos | Suunn. | Tark. |
|----------------------------------|----------------|------------------------|-------------------------------|
| Hankkeen nimi | | | |
| Mt 101 Kehä I, Laajalahden kohta | | | |
| Rakennussuunnitelma | | | |
| Piirustuksen sisältö | | | |
| Pituusleikkaus | | | |
| Kehä I plv. 4360-4820 | | | |
| | | | |
| | | | |
| Pvm | Jarmo Niirhamo | Majju Kivioja-Korhonen | L-M. Salmelin / RF |
| 30.4.2019 | Elina Keränen | 30.4.2019 | 30.4.2019 Harri Kyllönen / SW |
| Koordinaattijärjestelmä | GK25 | Mittakaava | Pllr.nro |
| Korkeusjärjestelmä | N2000 | 1:2000/1:200 | R3/2-3 |