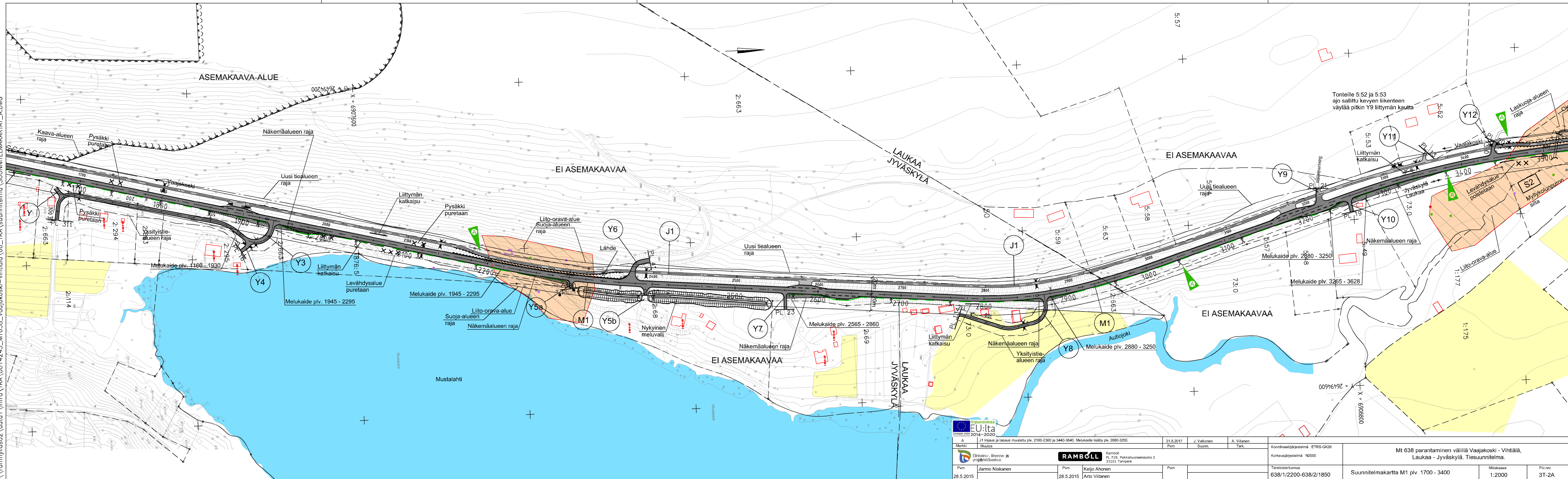


\\ramfiyids02\data1\infra\TKA\0014243_Mt638_Vaajakoski-Vihtia_06_TKA\suunnitelma_SUUNNITELMAKARTAT_A.DWG



A		J1 linjaus ja tasaus muutettu plv. 2160-2360 ja 3440-3640. Melukaide lisäily plv. 2880-3250.		31.8.2017	J. Valkonen	A. Viitanen	Koordinaattijärjestelmä ETRS-GK26 Korkeusjärjestelmä N2000	Mt 638 parantaminen välillä Vaajakoski - Vihtia, Laukaa - Jyväskylä. Tiesuunnitelma.	Suunnitelmapartta M1 plv. 1700 - 3400	Mittakaava 1:2000	Pii.no 3T-2A
Merkki	Muutos	Pvm	Suunn.	Tark.	Tieregisterinum 638/1/2200-638/2/1850						
Pvm	Jarmo Niskanen	Pvm	Keijo Ahonen	Pvm							
	28.5.2015		28.5.2015		Arto Viitanen						



Ramboll
PL 718, Pakkahuoneenkauko 2
33101 Tampere