



LAUKAANTIEN ALUEVARAUS- JA KEHITTÄMISSUUNNITELMA JYVÄSKYLÄ, LAUKAA 2009



**LAUKAANTIEN ALUEVARAUS- JA
KEHITTÄMISSUUNNITELMA JYVÄSKYLÄ, LAUKAA
2009**

Päivämäärä **14/10/2009**

Kuvaus **Selvitys Laukaantielle ehdotetuista lyhyen ja pitkän
aikavälin kehittämistoimenpiteistä välillä Seppäläntie
– Pielelehto, Jyväskylä, Laukaa**

Viite 82123746

SISÄLTÖ

ALKUSANAT	4
TIIVISTELMÄ	5
1. LÄHTÖKOHDAT	6
1.1 Yleistä	6
1.2 Nykytilanne	7
2. ONGELMAKOHTEET	9
3. TOIMENPIDE-EHDOTUKSET	11
3.1 Lyhyen aikavälin parannustoimenpiteet (toteutusvaihe1)	11
3.2 Pitkän aikavälin kehittämistoimenpiteet (toteutusvaihe 2)	13
4. TOIMENPITEIDEN VAIKUTUKSET	15
5. TOIMENPITEIDEN KUSTANNUKSET	16
6. SUOSITUKSET JATKOTOIMENPITEIKSI	17

LIITTEET:

Liite 1 TOTEUTUSVAIHE 1, YLEISKARTTA 1:10 000

Toteutusvaiheen 1 toimenpide-ehdotukset

Liite 2.1 LOHIKOSKENTIEN JA SEPPÄLÄNTIEN LIITTYMÄ

Liite 2.2 LAUKAANTIE VÄLILLÄ SORASTAJANTIE – SULUNTIE

Liite 2.3 LAUKAANTIE, SULUNTIEN LIITTYMÄ JA SEPPÄLÄN HAUTAUSMAAN
LIIKENNÄJÄRJESTELYT

Liite 2.4 LAUKAANTIE VÄLILLÄ PORATIEN/LOUHOSTIEN LIITTYMÄ- VALIO

Liite 2.5 LAUKAANTIEN LIITTYMÄJÄRJESTELYT PALOKANKAAN KOHDALLA

Liite 3 TOTEUTUSVAIHE 2, yleiskartta 1:10 000

Toteutusvaiheen 2 toimenpide-ehdotukset

Liite 4.1 LAUKAANTIE VÄLILLÄ SORASTAJANTIE - SULUNTIE

Liite 4.2 LAUKAANTIE, SULUNTIEN LIITTYMÄ JA SEPPÄLÄN HAUTAUSMAAN
LIIKENNÄJÄRJESTELYT

Liite 4.3 LAUKAANTIEN JA KEHÄVÄYLÄN LIITTYMÄ, KIERTOLIITTYMÄ

Liite 4.4 LAUKAANTIEN JA KEHÄVÄYLÄN LIITTYMÄ, ERITASOLIITTYMÄ

Liite 4.5 LAUKAANTIEN LIITTYMÄJÄRJESTELYT PALOKANKAAN KOHDALLA

ALKUSANAT

Seututien 637 Jyväskylä – Laukaa – Konginkangas (Laukaantie) aluevaraus- ja kehittämissuunnitelmassa on tutkittu toimenpiteitä Laukaantien ja siihen liittyvien tie- ja katujärjestelyjen parantamiseksi Seppäläntien ja Pieleslehdontien liittymän väliseltä osuudelta. Suunnitelma on laadittu Jyväskylän kaupungin ja Keski – Suomen tiepiirin toimeksiannosta. Työ käynnistyi helmikuussa 2009 ja valmistui lokakuussa 2009.

Selvityksessä esitetyt toimenpiteet sekä niiden kiireellisyyttä ja toteutusjärjestystä mietittäessä on huomioitu suunnitteluvälillä tapahtunut liikenteen lisääntyminen. Laukaantien liikenteeseen vaikuttavat maankäytön suunnitelmat, kuten nykyisen Palokankaan teollisuusalueen laajentuminen ja mm. Palokärjen alueelle kaavailut Innoroad- Park logistiikkakeskuksen toiminnot on myös huomioitu selvitystä laadittaessa.

Työtä ovat ohjanneet Jyväskylän kaupungilta liikenneinsinööri Jorma Lipponen ja apulaisyleiskaava-arkkitehti Jorma Häkkinen sekä Keski- Suomen tiepiiristä suunnittelupäällikkö Hannu Keralampi ja DI Jukka Lehtinen.

Työtä varten perustettu ohjausryhmä on kokoontunut suunnittelun aikana kolme kertaa. Ohjausryhmän työhön ovat osallistuneet Tiehallinnon ja Jyväskylän kaupungin edustajien lisäksi Keski-Suomen liiton, Jykes Oy:n, Keski-Suomen kauppakamarin, Valion, Saarioisten, Jyväskylän seurakunnan, Harjun Betonin, kuljetusliike Taipaleen ja KAK:n (Kuorma-autokeskus) edustajat.

Laukaantien aluevaraus- ja kehittämissuunnitelma sisältyy osana laajempaan selvityshankkeeseen koskien Jyväskylän seudun teollisuus- ja logistiikka-alueiden liikenneväylien- ja maankäytön kehittämistarpeita. Hankkeen toteutukseen on saatu EU -rahoitusta.

Suunnitelmaluonnoksia esiteltiin Huhtasuon kylätoimistolla järjestetyssä yleisötilaisuudessa 11.6.2009. Tilaisuudessa toimenpide-ehdotuksista ja Laukaantien liittymä- ja rinnakkaiskatujärjestelyjen vaikutuksista nykyiselle asutukselle ja merkityksestä olemassa olevan katuverkoston liikenteelle käytiin vilkasta keskustelua.

Selvitys on laadittu pääosin Rambollin Jyväskylän toimistossa, jossa työstä on vastannut insinööri Keijo Ahonen. Lisäksi työn laadintaan on osallistunut Rambollin Tampereen toimistolta ins. AMK Janne Koskinen.

Jyväskylässä lokakuussa 2009

Lisätietoja:

Jyväskylän kaupunki
Liikenneinsinööri
Jorma Lipponen
Puh. 014 266 5123, 050 592 4523

Keski-Suomen tiepiiri
Suunnittelupäällikkö
Hannu Keralampi
Puh. 0204 225 710, 040 746 9821

TIIVISTELMÄ

Ramboll Finland Oy on laatinut Jyväskylän kaupungin ja Keski-Suomen tiepiirin toimeksiannosta Laukaantien aluevaraus- ja kehittämissuunnitelman, jossa tien parantamista, liittymäjärjestelyjä ja rinnakkaisväyläratkaisuja on tutkittu Seppäläntien liittymän ja Pieleleshdontien liittymän väliseltä osuudelta Jyväskylän kaupungin ja Laukaan kunnan alueilla.

Laukaantien liikenne on kasvanut voimakkaasti viimeisen 10 vuoden aikana. Tähän on vaikuttanut yleinen liikennemäärien kasvu, lisääntynyt työmatkaliikenne Laukaan suunnasta ja Seppälän alueella tapahtunut asuin- ja liikerakentaminen. Lisääntynyt liikenne ruuhkauttaa Laukaantien varsinkin arkipäivinä aamu- ja iltapäivisin työmatkaliikenteen huipputunteina. Pahimmat ongelmakohteet ovat Lohikoskentien ja Seppäläntien liittymä sekä Sorastajantien, Kangasvuorentien ja Suluntien liittymät Laukaantielle.

Selvitystä laadittaessa Laukaantie jaettiin liikenteellisen toimintaympäristön mukaan kahteen tarkastelujaksoon, joiden suhteen tarvittavia toimenpiteitä tutkittiin. Ensimmäinen tiejakso on asemakaava-alueella sijaitseva pääkatumainen osuus Seppäläntien liittymän ja Kuormaajantien liittymän välillä ja toinen Kuormaajantien liittymän Pieleleshdontien liittymän välinen maantieosuus.

Työn tuloksena on laadittu esitys Laukaantien kehittämisestä kahdessa vaiheessa. Ensimmäisessä vaiheessa esitetään parannettavaksi Laukaantien liikenteellisiä ongelmakohteita pääosin nykyisten väylien puitteissa erilaisin kaista- ja liittymäjärjestelyin. Toinen vaihe on pitkän aikavälin tavoitetilä, jossa Laukaantie rakennetaan Kuormaajantien liittymään saakka kaksiajorataiseksi suuria liikennevirtoja välittäväksi pääväyläksi. Tämä edellyttää, että samassa yhteydessä toteutetaan tarkoituksenmukaiset rinnakkaisväylät Laukaantien molemmille puolille. Tähän vaiheeseen sisältyy myös Vaajakoski - Palokka kehäväylän ja Laukaantien liittymäratkaisun toteuttaminen.

Alustavan kustannuslaskennan perusteella raportissa esitettyjen toimenpiteiden toteutuskustannukset ovat vaiheessa 1 noin 3,0 M€ ja toteutusvaiheessa 2 noin 8,8 M€. Vaiheen 2 kustannukset on laskettu olettaen, että Laukaantie muutetaan nelikaistaiseksi uuteen Palokankaan turbokiertoliittymään saakka ja kehäväylän liittymänä on myös turbokiertoliittymä. Kustannukset sisältävät myös tarvittavien rinnakkaisväylien rakennuskustannukset. Mikäli Laukaantien ja kehäväylän liittymä rakennetaan eritasoliittymäksi ja Laukaantien nelikaistainen osuus toteutetaan Kuormaajantien liittymään saakka, ovat vaiheen 2 rakennuskustannukset yhteensä noin 10,8 M€. Kustannusarviot on laskettu käyttäen RAPAL:n In-Infra.net hankeosalaskentaa (MAKU 7/2008 141,4).

Selvityksessä on myös tutkittu toimenpiteiden toteutusjärjestystä. Kiireellisimmiksi kohteiksi on todettu Seppäläntien, Sorastajantien ja Suluntien liittymien sekä Valion liittymäjärjestelyjen parantaminen.

Selvitystyön tuloksia voidaan hyödyntää päätettäessä tarkempaan jatkosuunnitteluun valittavia kohteita sekä käyttää pohjana alueen maankäytön suunnittelussa liikenne- ja ratkaisujen osalla.

1. LÄHTÖKOHDAT

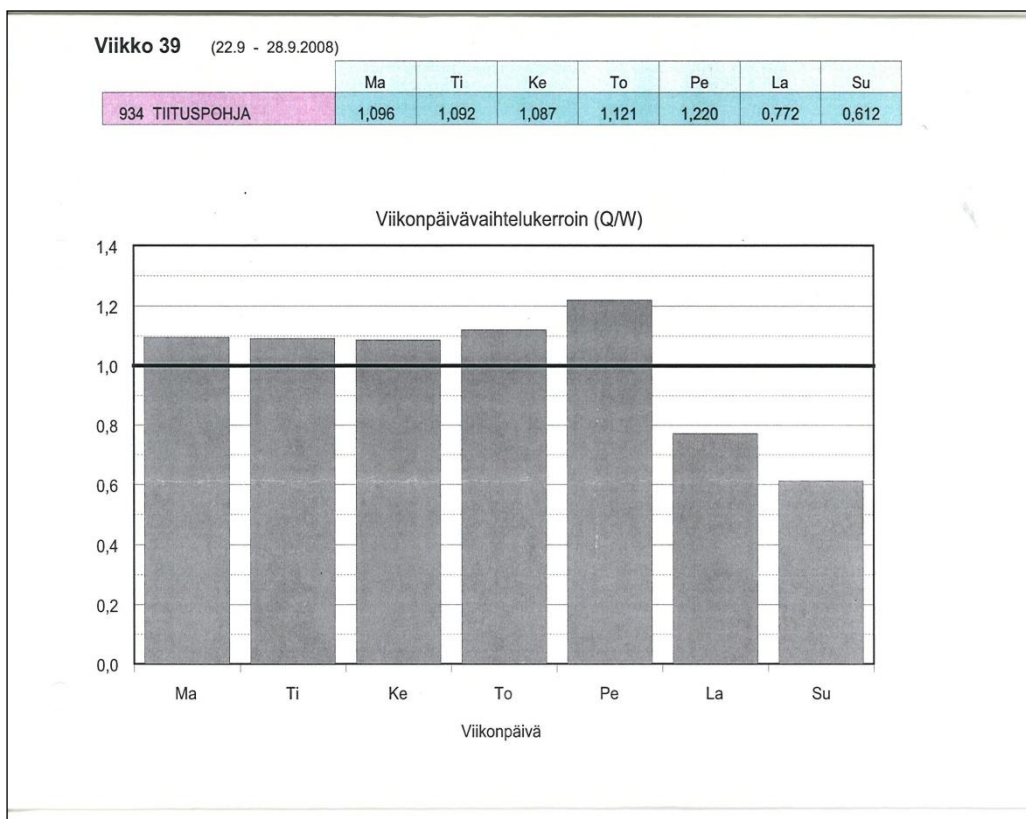
1.1 Yleistä

Seututien 637 Jyväskylä – Laukaa – Konginkangas (Laukaantie) liikenne on kasvanut voimakkaasti varsinkin Jyväskylän kaupungin alueella. Tähän on vaikuttanut mm. yleinen liikennemäärien kasvu, lisääntynyt työmatkaliikenne Laukaan ja Jyväskylän välillä, uusien katu- ja liittymäjärjestelyjen valmistuminen 1990 - luvun loppupuolella (mm. uusi yhteys Seppäläntien liittymästä Palokan suuntaan) sekä uusien liikekeskusten ja asuinalueiden (Rasinrinne ym.) rakentuminen Laukaantien vaikutusalueelle. Kasvaneet liikennemäärät ruuhkauttavat Laukaantien varsinkin aamuisin ja iltapäivisin työmatkaliikenteen vilkkaimpina aikoina.

Laukaantielle on ominaista, että liikenne painottuu voimakkaasti arkipäiviin. Suluntien liittymässä v. 2004 tehdyn liikennelaskennan mukaan oli Laukaantien keskimääräinen arkivuorokausiliikenne ko. kohteessa lähes 80 % suurempi kuin keskimääräinen viikonloppuliikenne ja 14 % suurempi, kuin koko viikon keskimääräinen vuorokausiliikenne. (Suluntien liittymän liikenteellinen toimivuustarkastelu, Tieliikelaitos v. 2004). Laukaantiellä laskettu arkivuorokausiliikenne Suluntien liittymän kohdalla oli tuolloin n. 15 600 – 16 100 ajon./vrk ja Suluntiellä n. 3 100 ajon./vrk.

Vuonna 2006 syksyllä tehdyn ajoneuvolaskennan mukaan Laukaantien vuorokausiliikenne Suluntien kohdalla oli jo noin 18 600 – 19 000 ajon./vrk. Suluntien liikenne määrät olivat sen sijaan säilyneet ennallaan.

Kuvassa 1 on kuvattu liikenteen viikonpäivävaihtelukerroin Tiituspohjan LAM- mittauspisteessä viikolla 39 vuonna 2008. Kuvasta ilmenee, että perjantain liikennemäärä on noin kaksinkertainen sunnuntain liikenteeseen verrattuna ja muutenkin arkivuorokausiliikenteen osuus verrattuna viikonloppuun liikenteeseen on huomattava.



Kuva 1. Liikenteen viikonpäivävaihtelukerroin Laukaantiellä

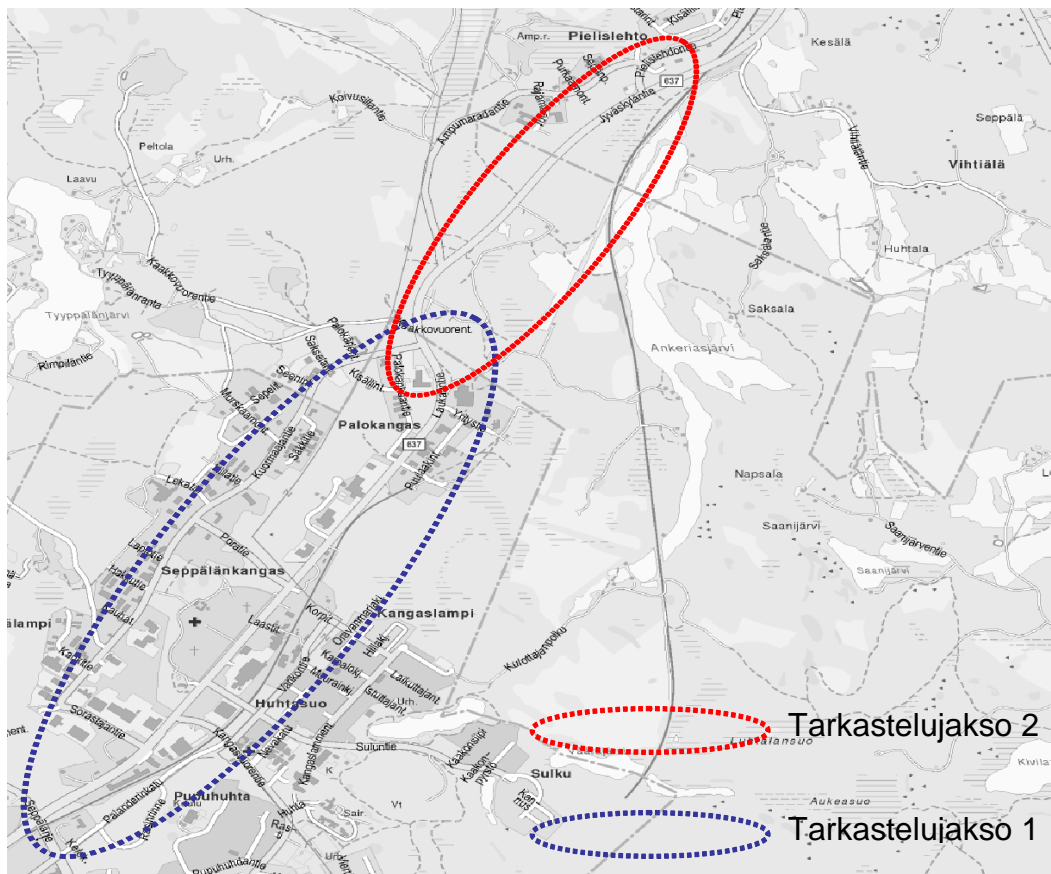
Seppälän alueella tapahtuu koko ajan uutta liikerakentamista, joka kasvattaa Laukaantien liikennettä. Lohikoskentien ja Sorastajantien kulmaukseen on rakenteilla liikekeskus, joka valmistuu v:n 2010 aikana. Keskukseen sijoittuu mm. päivittäistavarakauppa sekä ympärivuotinen lasten sisäseikkailupuisto. Tähän keskukseen on tulossa yhteensä noin 18 000 kerros m² liiketilaa. Seppäläntien ja Palanderinkadun liittymään on suunnitteilla toinen suunnilleen samankokoinen liikekeskus. Näiden lisäksi Seppäläntien ja Lohikoskentien liittymän läheisyyteen on tulossa uusi Paloasema ja myös Plantagenin laajennus on vireillä. Näiden kohteiden valmistuminen lisää entisestään alueen työmatka- ja asiointiliikennettä ja osaltaan Laukaantien ja siihen liittyvien Seppäläntien ja Sorastajantien liittymien toimivuusongelmia.

Laukaantielle tehtiin merkittävä parannus 1990- luvun loppupuolella Lohikosken ja Kangasvuorentien liittymän väliselle osuudelle, jossa pahoin ruuhkainen ja vaarallisia tasoliittymiä sisältänyt yksiajoratainen katuosuus parannettiin kaksiajorataiseksi välikaistalla erotetuksi kaduksi. Samalla parannettiin kyseisen välin melusuojuuksia ja kevyen liikenteen väyliä.

Merkittävimmät Laukaantien parantamiskohteet viime vuosina ovat olleet Kuormaajantien liittymän muuttaminen kiertoliittymäksi, Pielislehdontien eritasoliittymän rakentaminen, tievalaistuksen rakentaminen Jyväskylän ja Laukaan välille sekä erillinen kevyen liikenteen väylä Leppävedeltä Laukaan kirkonkylään. Lisäksi on toteutettu pieniä lähinnä kevyen liikenteen turvallisuutta lisääviä toimenpiteitä välillä Kangasvuorentien liittymä - Jyväskylän kaupungin ja Laukaan kunnan raja. Laukaantien varrelle Kuormaajantien liittymän ja Pielislehdontien liittymän välille on laadittu tie-suunnitelma kevyen liikenteen väylästä, mutta hanketta ei ole toteutettu.

1.2 Nykytilanne

Kehittämistoimenpiteitä mietittäessä Laukaantie on jaettu kahteen tarkasteluajaksoon. Ensimmäinen jakso on asemakaava-alueella sijaitseva pääkatumainen osuus Seppäläntien liittymän ja Kuormaajantien liittymän välillä. Toinen tiejakso on maantiemäinen osuus Kuormaajantien liittymästä Pielislehdontien liittymään.



Kuva 2. Suunnittelualue ja Laukaantien tarkastelujaksot

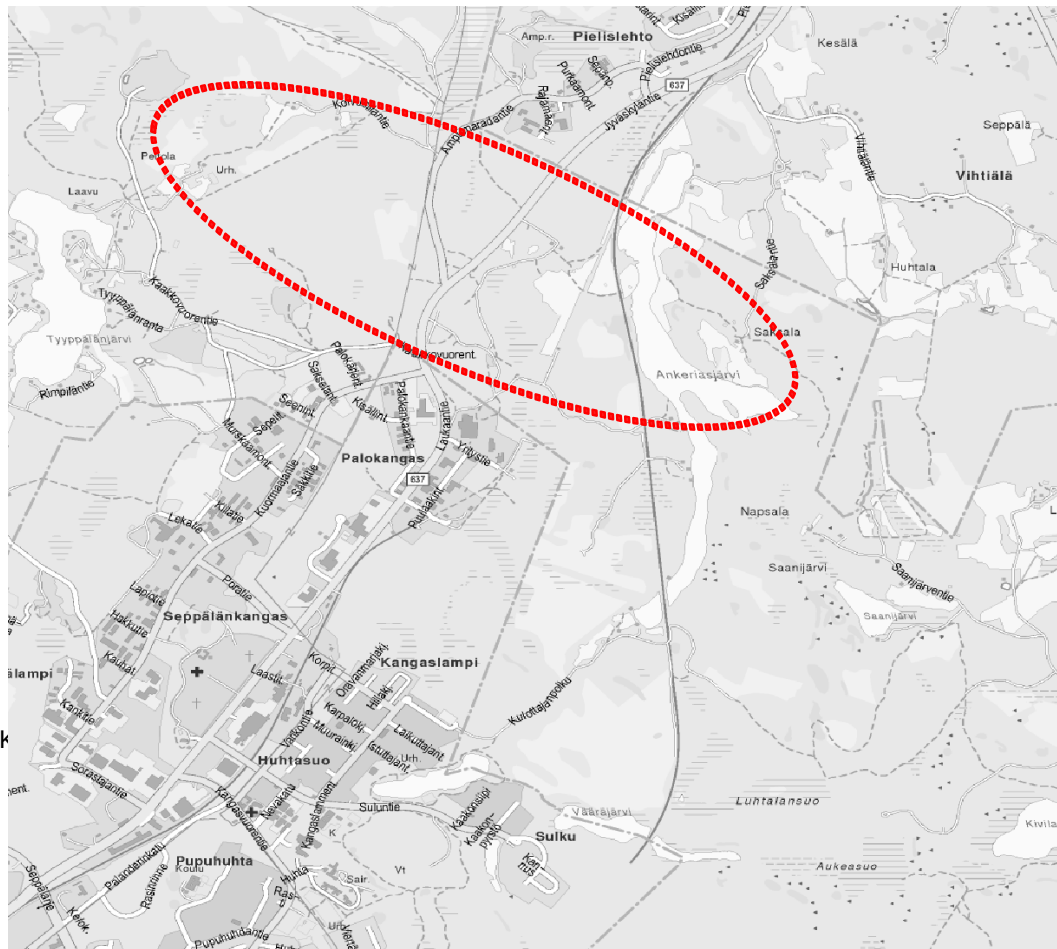
Nämä tiejaksot ovat liikenteellisesti ja toiminnallisesti erilaisia ja myös niiden kehittämistarpeet poikkeavat toisistaan.

Tarkastelujaksolla 1 Laukaantie on paitsi kaupungin sisääntulotie, myös oman alueensa tärkeä maankäyttöä palveleva teollisuuden ja asutuksen runkoväylä. Tällä osuudella Laukaantien kehittäminen on kiinteästi yhteydessä alueen maankäytön ja rinnakkaiskatuverkon kehittämisen kanssa.

Tarkastelujaksolla 2 Laukaantie sijaitsee pääosin rakentamattomalla ja asemakaavoittamattomalla alueella ja on luonteeltaan seudullinen maantie, joka välittää mm. työmatkaliikennettä Leppäveden ja Vihtavuoren taajamista sekä Laukaan kirkonkylästä Jyväskylään. Alueen maankäytön kehittyessä Laukaantien rooli kuitenkin muuttuu myös tällä osuudella nykyistä enemmän paikallista maankäyttöä palvelevaksi. Muutoksen myötä raskaan liikenteen osuus tieosuudella tulee kasvamaan. Tiituspoijaan Pieleslehdontien liittymän läheisyyteen on jo valmistunut kuljetusliike Taipaleen raskaan liikenteen terminaali ja läheiselle Vihtiälän alueelle on rakenteilla Scania-keskus.

Seppälänkankaan – Palokärjen alueelle on laadittu osa-yleiskaavaehdotus, jonka laadinnan lähtökohtana on ollut alueen kehittäminen seudullisesti merkittävänä työpaikka-alueena, joka on jatkoa Seppälänkankaan teollisuusalueelle ja jatkuu myös Laukaan kunnan puolelle. Alueelle on tarkoitus luoda merkittävää logistiikkapalvelujen ja tieliikennealan yritystoimintaa, joka toteutuessaan lisäksi edelleen huomattavasti mm. alueella operoivaa raskasta liikennettä ja Laukaantien merkitystä alueen läpi kulkevana runkoväylänä.

Laukaantien nopeusrajoitus on Lohikosken liittymästä eteenpäin 60 km/h Kangasvuorentien liittymään saakka, tästä eteenpäin 50 km/h, kunnes muuttuu Kuormajantien liittymän jälkeen arvoon 80 km/h.



Kuva 3. Seppälänkangas – Palokärki osayleiskaava-alueen sijainti

2. ONGELMAKOHEET

Lohikoskentien ja Seppäläntien liittymä

Liittymän toimivuus on alentunut varsinkin arkisin iltapäiväruuhkan aikana. Ongelmia liittymän välityskykyyn kannalta aiheuttaa tällöin mm. Laukaan suunnasta tulevan vasemmalle kääntymiskaistan riittämättömyys.

Vastaavasti Seppälän suunnasta Lohikoskentielle tulevan liikenteen jonot ulottuvat ruuhkahuippujen aikana liittymästä aina Vasarakadun ja Palanderinkadun liittymän toiselle puolelle.

Lohikoskentien/Laukaantien ja Sorastajantien liittymä

Liittymässä on paljon vasemmalle kääntyvää liikennettä Laukaantieltä Sorastajantielle ja vastaavasti oikealle Sorastajantieltä Jyväskylän suuntaan. Ruuhka-aikoina nykyinen Laukaantien vasemmalle kääntymiskaista ei ole riittävän pitkä kääntyvälle liikenteelle, vaan autojono tukkii osittain myös Laukaantien suoraan menevän vasemman puoleisen kaistan. Ongelmaa pahentaa myös se, että suuri osa suoraan Laukaan suuntaan jatkavasta liikenteestä ryhmittyy vasemmanpuoleiselle kaistalle, koska Sorastajantien liittymän jälkeen Laukaantien oikeanpuoleinen kaista päättyy Kangasvuorentien liittymään.

Ajo uuden kauppakeskuksen tontille tapahtuu Sorastajantien kautta, jolloin liikenne Laukaantien ja Sorastajantien liittymässä edelleen lisääntyy, ja liikenteelliset ongelmat ilman toimenpiteitä tulevat edelleen pahenemaan.

Laukaantien ja Kangasvuorentien liittymä

Liittymästä on huonot näkemät Laukaan suuntaan ja kääntyminen vasemmalle Jyväskylän suuntaan ruuhka-aikoina on hankalaa. Liittymän toimivuutta huonontavat myös Laukaantien leveys liittymän kohdalla sekä Kangasvuorentien liittymää vastapäätä oleva tonttiliittymä. Liittymän lähellä on Laukaantien ylittävä suojatie, joka on erittäin vaarallinen sijaintinsa ja pitkän tienylitysmatkan vuoksi.

Laukaantien ja Suluntien liittymä

Liittymästä on huonot näkemät Jyväskylän suuntaan ja kääntyminen vasemmalle Jyväskylän suuntaan ruuhka-aikoina on hankalaa. Liittymän kohdalla on Laukaantien ylittävä välisaarekkeella varustettu suojatie.

Liittymän parantamisesta on laadittu v. 2005 valmistunut aluevaraussuunnitelma, jossa on esitetty liittymän parantamista muuttamalla se valo-ohjatuksi tai kiertoliittymäksi.

Laukaantien ja Saarioisten liittymä

Liittymässä on paljon raskasta liikennettä, jolla on vaikeuksia liittyä Laukaantielle varsinkin ruuhka-aikoina. Liittyvät ja kääntyvät kuorma-autot aiheuttavat häiriöitä Laukaantien liikennevirtaan.

Laukaantien ja Poratien/Louhostien liittymä

Laukaantielle on rakennettu lyhyt väistötila Poratien liittymän kohdalle vasemmalle kääntyviä varten. Heti liittymän jälkeen Laukaan suuntaan mennessä sijaitsee keskikorokkeella varustettu suojatie. Lähes kaikki Harjun Betonille tapahtuva ajoneuvoliikenne kulkee Louhostien ja Laastitien kautta, jotka ovat katuja, mutta toimivat käytännössä HB:n tonttiliittyminä. Näissä molemmissa liittymissä on paljon raskasta liikennettä, jolla on vaikeuksia liittyä Laukaantielle ruuhka-aikoina. Lisäksi kääntyvät kuorma-autot aiheuttavat häiriöitä Laukaantien liikennevirtaan.

Laukaantien ja Valion kiinteistön liittymäjärjestelyt

Valion kiinteistöllä on käynnissä pihajärjestelyjen muutos, johon sisältyy myös tontin sisäisen liikennöinnin uudelleen järjestelyjä. Niiden mukaan kiinteistölle saapuva raskas liikenne sekä henkilökunnan liikkuminen tapahtuu tontin eteläreunassa olevan liittymän kautta ja lähtevä raskas liikenne poistuu tontilta Palokankaantien kautta. Lisäksi nykyinen Valion pääsisäänkäynti Laukaantielta katkaistaan.

Valion kiinteistön eteläreunassa olevaa liittymää ei ole mitoitettu sellaiselle liikennevirralle, mitä kiinteistön liikenteen uudelleen järjestely merkitsee. Laukaantielle on toteutettu syksyllä 2009 väistötila kyseisen liittymän kohdalle.

Laukaantien ja Palokankaantien/Pykälistöntien liittymä

Valion uudet liikennejärjestelyt lisäävät liikennettä myös Palokankaantien ja Laukaantien liittymässä. Nykyisellään Palokankaantien liittymä on ahdas raskaalle liikenteelle eikä Laukaantielle ole rakennettu väistötilaa liittymän kohdalle.

Laukaantie välillä Kuormaajantien liittymä - Pieveslehdontien liittymä

Suurin liikenneturvallisuutta heikentävä tekijä on kevyen liikenteen väylän puuttuminen. Ampumaradantien ja Laukaantien liittymä on nykyisellään vaarallinen liittymän muotonsa ja sijaintinsa vuoksi. Kyseiseen liittymään on rakennettu lyhyt väistötila syksyllä 2009.

Laukaantie nousee melko jyrkkään ylämäkeen tullessa Pieveslehdontieltä Jyväskylän suuntaan ja liittyvä liikenne aiheuttaa häiriöitä Laukaantien liikennevirtaan varsinkin ruuhka-aikoina Pieveslehdontien kiihdytyskaistasta huolimatta. Liittymän kautta kulkevien raskaiden ajoneuvojen määrä on lisääntynyt, kun uusi terminaali on otettu käyttöön ja tämä on entisestään lisännyt ongelmaa.

3. TOIMENPIDE-EHDOTUKSET

3.1 Lyhyen aikavälin parannustoimenpiteet (toteutusvaihe1)

Laukaantietä kehitetään 1 ajorataisena maantienä Suluntien liittymästä eteenpäin. Toimenpiteinä esitetään liittymien katkaisuja, rinnakkaisväyläjärjestelyjä, jäljelle jäävien liittymien parantamista ja kevyen liikenteen järjestelyjä. Yleiskartta toteutusvaiheen 1 toimenpiteistä on esitetty raportin liitteessä 1.

Seuraavassa on kuvattu tarkemmin liittymittäin ehdotetut parantamistoimenpiteet toteutusvaiheessa 1.

Lohikoskentien ja Seppäläntien liittymä

Liittymän toimivuuden parantamiseksi ruuhka-aikoina tulisi pikaisesti toteuttaa toimenpiteet, jotka on esitetty suunnitelmassa "Seppälän alueen liikenneverkkoselvitys". Toimenpiteiden toteutus on erityisen tärkeää liittymän läheisyydessä tapahtuvan maankäytön jatkuvan kehittymisen ja siitä aiheutuvan lisääntyvän liikenteen johdosta.

Toteutettavaksi esitettävät toimenpiteet ovat:

- Toinen vasemmalle kääntymiskaista Laukaan suunnasta käännyttäessä Seppäläntielle ja tämän edellyttämä tien leventäminen
- Nykyisen vasemmalle kääntymiskaistan pidentäminen Seppäläntiellä käännyttäessä etelään Lohikosken suuntaan
- Oikean puoleisen kääntyvien kaistan muuttaminen sekakaistaksi (kaistalla sallittu kääntyminen oikealle ja ajo suoraan) saavuttaessa Seppäläntietä Palokan suunnasta Laukaantielle

Esitetyt toimenpiteet lisäävät liittymän välityskapasiteettia Laukaan suunnasta tulevalle liikenteelle sekä lyhentävät Seppäläntien pohjoisen suunnan jonoja Seppälän suuntaan mentäessä. Vasemmalle kääntymiskaistan jatkaminen sujuvoittaa liikennettä saavuttaessa Seppälän suunnasta Lohikoskentielle.

Periaatekuva liittymän parantamistoimenpiteistä on esitetty raportin liitteessä 2.1.

Toimenpiteet voidaan toteuttaa pääosin nykyisten ajoratojen puitteissa keskisaarekkeiden uudelleen muotoilulla, ajoratamaalauksilla sekä viitoitusta uusimalla ja liikennevalo-ohjauksen uudelleen ohjelmoinnilla. Päätös tässä esitettyjen toimenpiteiden jatkosuunnittelusta on tehty ja suunnittelu voinee alkaa vielä v:n 2009 aikana.

Laukaantie välillä Sorastajantie - Suluntie

Sorastajantien ja Suluntien liittymien toimivuuden ja Laukaantien liikenteen sujuvuuden parantamiseksi esitetään seuraavia toimenpiteitä:

- Lohikoskentiellä Sorastajantien liittymään tulevan nykyisen vasemmalle kääntymiskaistan pidentäminen
- Laukaantien kaistajärjestelyjen muutos Sorastajantien liittymän pohjoispuolella siten, että oikeanpuoleinen kaista jatkuu suoraan Laukaan suuntaan ja vasemmanpuoleinen kaista liittyy oikeanpuoleiseen ennen Suluntien liittymää
- Uusi ajoyhteys Laukaantieltä Palanderinkadulle nykyisen kevyen liikenteen väylän kohdalta (Leipomonkuja).
- Kaistajärjestelyt Sorastajantielle Laukaantien suuntaan tultaessa
- Kangasvuorentien liittymän katkaisu, Laukaantien tasauksen nosto ja kevyen liikenteen alikulkukäytävä
- Seppälän kirpputorimarketin tonttiliittymän katkaisu

Liittymä Sorastajantieltä uuden liikekeskuksen kiinteistölle vaatii toimenpiteitä myös Sorastajantiellä (esim. kiertoliittymä). Tässä yhteydessä tulisi myös selvittää ajoyhteydet Seppälän kirpputorimarketille (os. Laukaantie 3) Sorastajantien kautta.

Tällä hetkellä Seppälän kirpputorimarketille liitytään suoraan Laukaantieltä Kangasvuorentien liittymää vastapäätä kohdasta, jossa kaavamääräysten mukaan ei sallita liittymää. Kun kyseinen tonttiliittymä katkaistaan, voidaan ehdotetut Laukaantien kaistajärjestelyt paremmin sijoittaa nykyisen ajoradan yhteyteen. Raportissa esitettyjen toimenpiteiden lähtökohtana onkin ollut kyseisen tonttiliittymän katkaisu.

Edellä esitetyt toimenpiteet voidaan tehdä nykyisen liikennealueen puitteissa keskisaarekkeiden uudelleen muotoilulla, ajoratamaalauksin ja liikenteen ohjausta uudistamalla sekä liikennevalo-ohjauksen uudelleen ohjelmoinnilla. Kangasvuorentien ja vastapäisen tonttiliittymän katkaisu mahdollista myös Laukaantien tasauksen noston, joka on edellytyksenä Suluntien liittymän muuttamiseksi valo-ohjatuksi liittymäksi.

Periaatekuva ehdotetuista kaista- ja liittymäjärjestelyistä Sorastajantien ja Suluntien liittymien välillä on esitetty liitteessä 2.2

Laukaantie, Suluntien liittymä ja Seppälän hautausmaan liikennejärjestelyt

Toteutusvaiheen 1 toimenpiteinä esitetään Suluntien liittymän, Seppälän hautausmaan ja Saarioisten liikennejärjestelyjen muuttamista seuraavasti:

- Suluntien liittymän parantaminen ja varustaminen liikennevaloilla
- Hautausmaan liittymä suuntaisliittymäksi ja tähän liittyen uudet ajoyhteydet hautausmaan P-alueelle Suluntien liittymän ja Poratien kautta
- Saarioisten kiinteistölle johtavan liittymän katkaisu ja uuden korvaavan ajoyhteyden rakentaminen Suluntieltä vanhan ratapohjan kautta.

Suluntien liittymän muuttaminen valo-ohjatuksi edellyttää Laukaantien tasauksen nostoa Jyväskylän suunnasta tultaessa ja kaistajärjestelyjä liikennevalo-ohjauksen edellyttämällä tavalla. Tämä on mahdollista Kangasvuorentien ja kirpputorimarketin liittymien katkaisun myötä.

Seppälän hautausmaan pysäköintialueelle liittyminen tapahtuu Laukaantieltä hautausmaan pääportin kohdalta. Toimenpiteenä esitetään tämän pääliittymän muuttamista suuntaisliittymäksi siten, että vasemmalle kääntyminen on kielletty. Tämän toteutus edellyttää P-alueen kautta kulkevaa ajoyhteyttä Suluntien ja Poratien liittymien välille Laukaantien ja hautausmaan välisellä alueella. Sisäänajo pysäköintipaikalle etelästä kaupungin suunnasta tapahtuisi Suluntien liittymän kohdalta ja poistuminen pohjoiseen Laukaan suuntaan Poratien liittymän kautta.

Suora liittymä Saarioisten Lihanjalostus Oy:n kiinteistöltä Laukaantielle esitetään katkaistavaksi. Uusi ajoyhteys kiinteistölle on mahdollista toteuttaa Suluntien kautta vanhan teollisuusraiteen linjausta noudattaen. Samaa ajoyhteyttä voivat hyödyntää myös Saarioisten kiinteistöllä sijaitseva Puumerkki ja Harjun Betoni. Saarioisten toiminnan kannalta tärkeä nykyinen liittymä Suluntieltä voidaan säilyttää.

Periaatekuva Suluntien liittymän sekä Saarioisten ja hautausmaan kohdan liikennejärjestelyistä toteutusvaiheessa 1 on esitetty raportin liitteessä 2.3

Laukaantie välillä Poratien/Louhostien liittymä – Valio

Poratien liittymän toimivuuden parantamiseksi nykyistä väistötilaa tulee levittää ja liittymän havaittavuutta lisätä selkeämillä opasteilla..

Laukaantien liittymäjärjestelyiksi Harjun Betonin, Tasanauton ja Valion kohdalle ehdotetaan seuraavia toimenpiteitä:

- Nykyisten Tasanauto Oy:n ja Valion eteläisen liittymän katkaisut ja niiden korvaajaksi uusi kanavoitu liittymä kyseisten tonttien välikaistalle
- Uutta liittymää vastapäätä sijaitseva nykyinen tonttiliittymä sovitetaan yhteen uuden liittymän kanssa

Edellä kuvatuilla toimenpiteillä voidaan kaksi nykyistä liittymää korvata yhdellä uudella liittymällä. Lisäksi liittymän kaistajärjestelyt saadaan sellaisiksi, että kääntyvät ajoneuvot eivät aiheuta häiriöitä Laukaantien liikennevirtaan.

Liittymästä on myös mahdollisuus rakentaa uusi katuyhteys nykyiselle katuverkolle Betonitien ja Korpitien liittymään.

Periaatekuva liittymäjärjestelyistä toteutusvaiheessa 1 välillä Poratien/Louhostien liittymä – Valion kohta on esitetty raportin liitteessä 2.4

Laukaantien liittymäjärjestelyt Palokankaan kohdalla

Vaiheen 1 toimenpiteinä esitetään seuraavaa:

- Palokankaantien ja Pykälistöntien liittymään rakennetaan vasemmalle kääntymiskaista Laukaan suunnasta tulevalle liikenteelle
- Väistötila Laukaantielle Palokankaan liittymän kohdalle Jyväskylän suunnasta tultaessa
- Laukaantien ja Yritystien liittymän muuttaminen suuntaisliittymäksi

Toimenpiteet voidaan tehdä voimassa olevan asemakaavan mukaisen liikennealueen puitteissa.

Kun Pykälistöntien liittymää parannetaan, voidaan Yritystien liittymä muuttaa suuntaisliittymäksi, jossa vasemmalle kääntyminen ei ole sallittu. Tällöin kaikki Laukaan suunnasta tuleva liikenne Palokankaan teollisuusalueelle tapahtuu Pykälistöntien kautta.

Periaatekuva Palokankaan alueen liittymäjärjestelyistä toteutusvaiheessa 1 on esitetty raportin liitteessä 2.5

Laukaantie välillä Kuormaajantien liittymä - Pieveslehdontien liittymä

Kevyen liikenteen väylä Kuormaajantien liittymästä Pieveslehdontien liittymään tulisi toteuttaa olemassa olevan tiesuunnitelman mukaisesti. Laukaantien ja Ampumaradantien liittymän katkaisu ja uuden katuyhteyden toteutus Ampumaradantieltä Kaakkovuorentielle lisäisi Laukaantien liikenneturvallisuutta ja loisi hyvät lähtökohdat Palokärjen kaava-alueen maankäytön kehitykselle.

3.2 Pitkän aikavälin kehittämistoimenpiteet (toteutusvaihe 2)

Laukaantie toteutetaan kaksiajorataisena Sorstajantien liittymästä Palokankaantien nykyisen liittymän pohjoispuolelle rakennettavaan kiertoliittymään saakka, mahdollisesti Kuormaajantien kiertoliittymään saakka.

Laukaantien ja kehäväylän liittymän toteuttaminen olisi merkittävä alueen liikennejärjestelyjen ja maankäytön kehittämisen kannalta. Alueen maankäytön kannalta toimivien rinnakkaisväylien liittäminen Laukaantiehen tapahtuisi luontevimmin ehdotetun kehäväylän liittymän kautta. Samalla suoraan Laukaantielle liittyvien yritysten, kuten mm. Saarioisten, Harjun Betonin ja Valion liikenne voitaisiin lähes kokonaan hoitaa näiden uusien rinnakkaisväylä- ja liittymäjärjestelyjen avulla. Nämä ratkaisut parantaisivat liikenteen sujuvuutta Laukaantiella sekä Seppälän ja Tourulan alueilla.

Muutettavalla osuudella ei sallita muita liittymiä, kuin Suluntien liittymä, kehäväylän liittymä sekä uusi kiertoliittymä Palokankaan teollisuusalueen kohdalla. Kaikkien tonttikohtaisten tasoliittymien katkaisu Laukaantielta edellyttää korvaavien katujärjestelyjen rakentamista. Yleiskartta toteutusvaiheen 2 toimenpiteistä on esitetty raportin liitteessä 3.

Seuraavassa on kootusti esitetty pääperiaatteet liittymittäin ehdotetuista parantamistoimenpiteistä toteutusvaiheessa 2.

Laukaantie välillä Sorstajantien - Kangasvuorentie

- Laukaantien alittava kevyen liikenteen alikulku Kangasvuorentien katkaistun liittymän kohdalle (voidaan tehdä jo toteutusvaiheessa 1)
- Uusi kevyen liikenteen väylä Sorstajantien liittymästä pohjoiseen Laukaantien länsipuolelle

Periaatekuva ehdotetuista kaista- ja liittymäjärjestelyistä Sorastajantien ja Kangasvuorentien liittymien kohdalla toteutusvaiheessa 2 on esitetty raportin liitteessä 4.1

Laukaantie, Suluntien liittymä ja Seppälän hautausmaan liikennejärjestelyt

- Hautausmaan liittymän katkaisu ja ajoyhteydet P-alueelle Laukaantien vierellä etelästä Suluntien liittymän kohdalta ja pohjoisesta Poratieltä kehäväylän liittymän kautta
- Suluntien liittymään liikennevalo-ohjaus
- Saarioisten liittymäjärjestelyt ovat toteutusvaiheen 1 mukaiset
- Tonttiliittymien katkaisut Suluntien ja kehäväylän väliseltä osuudelta

Kun Laukaantie muutetaan nelikaistaiseksi, voidaan Suluntien liittymä säilyttää valo-ohjattuna liittymänä pienin muutoksin 1. toteutusvaiheen liittymäratkaisuun verrattuna.

Periaatekuva ehdotetuista kaista- ja liittymäjärjestelyistä Suluntien ja Seppälän hautausmaan kohdalla välillä toteutusvaiheessa 2 on esitetty raportin liitteessä 4.2

Laukaantien ja kehäväylän liikennejärjestelyt

- Laukaantien ja Vaajakoski-Palokka kehäväylävarauksen liittymäkohtaan turbokierto liittymä (ainakin osittain 2 kaistainen kierto liittymä)
- Poikittaisyhteys uudesta kehäväylän liittymästä Kuormaajantielle ja Betonitielle
- Ajoyhteys Valion tontille kehäväylältä Tasanauton kiinteistön takaa (maastollisesti hankala)
- Eritasoratkaisussa rinnakkaiskatuyhteys Betonitieltä aluelämpölaitoksen ja vesilaitoksen tontin välistä vanhalle ratalinjalle, jota pitkin rinnakkaiskatuyhteys edelleen Yritystielle saakka

Periaatekuva Laukaantien ja kehäväylän ehdotetuista kaista- ja liittymäjärjestelyistä turbokierto liittymä ratkaisussa on esitetty raportin liitteessä 4.3 ja eritasoliittymä vaihtoehdossa liitteessä 4.4.

Kehäväylän ja Laukaantien liittymä on mahdollista toteuttaa myös tavallisena kierto liittymänä, johon on mahdollista rakentaa vastaavat tiejärjestelyt, kuin on esitetty raportin liitteessä 4.3 olevassa ratkaisussa. Kiertoliittymä voidaan muuttaa turbokierto liittymäksi sitten, kun Laukaantie muutetaan nelikaistaiseksi.

Laukaantien liittymäjärjestelyt Palokankaan kohdalla

- Turbokierto liittymä nykyisten Palokankaantien ja Yritystien liittymien väliselle osuudelle., joka korvaa nykyiset Palokankaantien/Pykälistöntien ja Yritystien liittymät
- Uusi katuyhteys turbokierto liittymästä Palokankaan teollisuusalueen läpi vanhan ratapohjan kautta kulkevalle rinnakkaiskadulle
- Laukaantien poikkileikkauksen muuttaminen 2+2 muodosta 1 ajorataiseksi ennen Kuormaajantien kierto liittymää
- Kevyen liikenteen alikulkukäytävä nykyisen Palokankaantien ja Pykälistöntien liittymien kohdalle

Tie- ja katujärjestelyt Palokärjen yleiskaava-alueella

- Uusi osayleiskaavan mukainen katuyhteys vanhalta rautatielinjaukselta Kuormaajantien kierto liittymään

- Rinnakkaisväylä Palokankaan teollisuusalueelta vanhaa ratapohjaa pitkin Tiituspohjan suuntaan Taipaleen terminaalialueelle saakka ja edelleen Laukaantielle

4. TOIMENPITEIDEN VAIKUTUKSET

Toteutusvaiheen 1 toimenpiteillä Laukaantien liikenteen sujuvuutta ja liikenneturvallisuutta parannetaan vähentämällä tonttiliittymien lukumäärää sekä parantamalla liikenteelle jäävien liittymien toimivuutta. Merkittävimmät liikenteen ja liittymien toimivuutta parantavat toimenpide-ehdotukset kohdistuvat Seppäläntien, Sorastajantien, Kangasvuorentien ja Suluntien liittymiin sekä Valion kohdan liittymäjärjestelyihin. Toimenpiteillä pyritään siihen, että parannettavista liittymistä voitaisiin nykyistä sujuvammin liittyä Laukaantielle. Laukaantien liikennemäärien edelleen kasvaessa ja etenkin ruuhka-aikoina tasoliittymissä vasemmalle kääntyminen Laukaantielle tuottaa edelleen ongelmia 1. vaiheen toimenpiteiden toteutuksen jälkeenkin. Ruuhka-aikojen sujuvuusongelmiin saadaan pysyvämpi ratkaisu vasta sitten, kun normaalit tasoliittymät saadaan poistettua ja liittyminen Laukaantielle tapahtuu pelkästään valo-ohjattujen liittymien, kiertoliittymien tai eritasoliittymien kautta.

Toteutusvaiheessa 2 esitetty Laukaantien muuttaminen nelikaistaiseksi Seppälän kohdalla lisää Laukaantien liikenteenvälityskykyä ja parantaa liikenteen sujuvuutta ja liikenneturvallisuutta liittymien karsimisen ja jäljelle jäävien liittymien parantamisen kautta. Tärkein uusi yksittäinen liikenneolosuhteita parantava tekijä Seppäläntien ja Kuormaajantien välisellä osuudella on Laukaantien ja Vaajakoski - Palokka kehäväylän risteämäkohdassa olevan liittymän ja siihen liittyvien tie- ja katujärjestelyjen toteuttaminen. Liittymällä olisi tärkeä asema alueen teollisuuden kuljetusten kannalta ja pitkällä tähtäimellä myös osana Jyväskylän pohjoispuolen tieverkostoa. Liittymän avulla voitaisiin myös Seppälän alueella toimivien paljon raskasta liikennettä tuottavien teollisuusyritysten, kuten Saarioinen, Harjun Betoni ja Valio, liikenne ohjata keskitetysti Laukaantielle ja näiden yritysten tonttikohtaiset liittymät poistaa. Liittymän rakentaminen olisi alueen maankäytön pitkäjänteisen suunnittelun kannalta tärkeää toteuttaa viimeistään siinä vaiheessa, kun Laukaantie päätetään muuttaa kaksiajorataiseksi Seppälän kohdalla. Tällöin Seppälän alueelle jäisi kolme maankäytön kannalta tärkeää liittymää. Suluntien liittymä, joka on tälläkin hetkellä pääyhteys Huhtasuon alueen asuinalueelta Laukaantielle, uusi kehäväylän liittymä, joka toimisi Seppälän alueen teollisuuden pääyhteytenä Laukaantielle (Harjun Betoni, Valio ja nykyisen Poratien kautta Kuormaajantien suunnasta tuleva raskas liikenne) sekä jo toteutettu Kuormaajantien kiertoliittymä, joka toimii Palokankaan ja Palokärjen teollisuus- ja logistiikkayritysten pääyhteytenä Laukaantielle.

Edellä kuvattujen liittymäjärjestelyjen toteutus ja toimivuus edellyttää sellaista rinnakkaisväyläverkostoa, jonka kautta kevyt liikenne sekä paikallinen ja alueen sisäinen liikenne voi liittyä Laukaantielle turvallisesti esitettyjen liittymien kautta.

Toteutusvaiheessa 2 toteutettavaksi esitetyt rinnakkaisväyläyhteydet Laukaantien molemmin puolin Palokärjen alueella ja Tiituspohjan alueella toimivat runkoväylinä mm. alueelle kaavaillun Innoroad Park logistiikkakeskuksen toiminnoille.

5. TOIMENPITEIDEN KUSTANNUKSET

Toimenpiteiden kustannusarviot on laskettu Rapalin in-infra.net hankeosalaskentamenetelmällä (MAKU 7/2008 141,4).

Toteutusvaiheen 1 toimenpiteiden rakentamiskustannukset ovat alustavan kustannusarvion mukaan seuraavat:

Hankeosa	Kustannusarvio
Lohikoskentien ja Seppäläntien liittymä	290 000 €
Lohikoskentien/Laukaantien ja Sorastajantien liittymä	270 000 €
Laukaantie väl Sorastajantie – Suluntie *)	670 000 €
Laukaantien ja Suluntien liittymä **)	410 000 €
Valion ja Tasanauton liittymäjärjestely	200 000 €
Laukaantien liittymäjärjestelyt Palokankaan kohdalla	100 000 €
Katuyhteys Kuormaajantieltä Ampumaradantielle	700 000 €
Kev.liik. väylä väl. Kuormaajantie – Pieveslehto (TS hinta)	310 000 €
YHTEENSÄ	2 950 000 €

*) Tasauksen nosto, kev.liikenteen alikulku, kaistajärjestelyt

***) Liikennevalot, hautausmaan ja Saarioisten tiejärjestelyt

Toteutusvaiheen 2 rakentamiskustannukset toimenpiteittäin eriteltynä ovat vastavasti seuraavat:

Hankeosa	Kustannusarvio
Laukaantie nelikaistaiseksi väl. Sorastajantie - Palokangas	3 000 000 €
Rinnakkaisväylä välille HB - Kuormaajantien liittymä	1 400 000 €
Kehäväylän kiertoliittymä	800 000 €
Palokankaan kiertoliittymä	500 000 €
Kevyen liikenteen väylät väl. Sorastajantie - Palokangas	600 000 €
Tieyhteys Palokärjen alueelta Pieveslehdontielle	1 000 000 €
Muut Palokärjen alueen runkokadut	1 500 000 €
YHTEENSÄ	8 800 000 €

Laukaantien ja kehäväylän liittymän toteuttaminen eritasoliittymänä tulisi alustavan arvion mukaan maksamaan noin 1,8 M€ eli noin 1 M€ enemmän kuin turbokierto liittymä ratkaisu. Tällöin toteutusvaiheen 2 kustannukset olisivat noin 9,8 M€. Jos Laukaantie ulotetaan nelikaistaisena Kuormaajantien liittymään saakka, maksaa toisen ajoradan rakentaminen sekä Kuormaajantien kiertoliittymän muuttaminen turbokierto liittymäksi vielä noin 1 M€, jolloin kokonaiskustannukset toteutusvaiheen 2 osalta olisivat yhteensä 10,8 M€.

6. SUOSITUKSET JATKOTOIMENPITEIKSI

Laukaantien/Lohikoskentien liikenteelliset ongelmat painottuvat tällä hetkellä vilkkaimpiin liittymiin, kuten Seppäläntien, Sorastajantien ja Suluntien liittymiin. Näiden liittymien vaikutuspiirissä tapahtunut maankäytön kehitys ja asutuksen lisääntyminen on johtanut liittymien välityskapasiteetin heikentymiseen ja samalla Laukaantien ruuhkautumiseen vilkkaimpien liikennehuippujen aikana.

Suluntien liittymässä ongelmana on pääsy Huhtasuon suunnasta vasemmalle kaupunkiin päin. Liittymän huono toimivuus on ohjannut Huhtasuon liikennettä Palanderinkadulle ja Kangasvuorentielle.

Toteutusvaihesuunnittelu tässä raportissa esitettyjen vaiheen 1 toimenpiteiden osalta Sorastajantien ja Suluntien liittymien parantamiseksi sekä näihin liittyvien Laukaantien parantamistoimenpiteiden suunnittelu tulisi käynnistää viipymättä.

Päätös jatkosuunnittelusta Seppäläntien ja Lohikoskentien liittymän parantamisesta on tehty ja suunnittelu käynnistyy vielä v:n 2009 aikana.

Valion uudet pihajärjestelyt ovat parhaillaan rakenteilla ja niillä on vaikutusta kiinteistöllä tapahtuvaan liikennöintiin ja myös tontille johtavien liittymien ajojärjestelyihin. Tässä selvityksessä uusi liittymä Laukaantieltä on ehdotettu toteutettavaksi Valion ja Tasanauto Oy:n väliseltä kaistalta asemakaavan mukaisesti. Uusi liittymä korvaisi samalla nykyiset Tasanauton ja Valion eteläisen liittymän. Liikenteellisten ja maankäyttöisten syiden vuoksi esitetty uusi liittymä Laukaantielle tulisi toteuttaa mahdollisimman pikaisesti.

Vaiheen 1 liittymä- ja väyläratkaisut edellyttävät liikennesuunnittelun lisäksi myös alueen maankäytön suunnittelua mm. tarvittavien tilavarausten aikaansaamiseksi. Osittain ratkaisujen toteutusajankohtaan rinnakkaisväyläjärjestelyjen osalta vaikuttaa mm. Palokankaan ja Palokärjen alueiden rakentuminen.

Toteutusvaiheen 2 toimenpiteet ja niiden ajoitus liittyvät osittain pitkän aikavälin laajempiin liikenneverkollisten ja maankäyttöisten ratkaisujen toteutukseen. Näitä ovat mm. Palokärjen alueen kehittyminen, Tiituspohja – Vihtiälän alueen rakentuminen sekä Vaajakoski - Palokka kehäväylän toteuttaminen.

Päätökset Laukaantielle tehtävistä toimenpiteistä tulee tehdä yhdessä Jyväskylän kaupungin, Laukaan kunnan ja Tiehallinnon kanssa. Laukaantien ja siihen liittyvän rinnakkaisväylästä parantaminen on tärkeä osa koko Jyväskylän pohjoispuolisen maankäytön ja liikenneolosuhteiden kehittämistä ja merkittävää koko seutukunnan kannalta.

Tiepiiri pyytää raportista lausunnot. Raportti myös julkistetaan ja siitä on mahdollista antaa palautetta esim. tiepiirin Internet - sivujen kautta.

LIITTEET:**LIITE 1 TOTEUTUSVAIHE 1, YLEISKARTTA 1:10 000****TOTEUTUSVAIHEEN 1 TOIMENPIDE-EHDOTUKSET****LIITE 2.1 LOHIKOSKENTIEN JA SEPPÄLÄNTIEN LIITTYMÄ****LIITE 2.2 LAUKAANTIE VÄLILLÄ SORASTAJANTIE – SULUNTIE****LIITE 2.3 LAUKAANTIE, SULUNTIEN LIITTYMÄ JA SEPPÄLÄN HAUTAUSMAAN
LIIKENNEJÄRJESTELYT****LIITE 2.4 LAUKAANTIE VÄLILLÄ PORATIEN/LOUHOSTIEN LIITTYMÄ- VALIO****LIITE 2.5 LAUKAANTIEN LIITTYMÄJÄRJESTELYT PALOKANKAAN KOHDALLA****LIITE 3 TOTEUTUSVAIHE 2, YLEISKARTTA 1:10 000****TOTEUTUSVAIHEEN 2 TOIMENPIDE-EHDOTUKSET****LIITE 4.1 LAUKAANTIE VÄLILLÄ SORASTAJANTIE - SULUNTIE****LIITE 4.2 LAUKAANTIE, SULUNTIEN LIITTYMÄ JA SEPPÄLÄN HAUTAUSMAAN
LIIKENNEJÄRJESTELYT****LIITE 4.3 LAUKAANTIEN JA KEHÄVÄYLÄN LIITTYMÄ, KIERTOLIITTYMÄ****LIITE 4.4 LAUKAANTIEN JA KEHÄVÄYLÄN LIITTYMÄ, ERITASOLIITTYMÄ****LIITE 4.5 LAUKAANTIEN LIITTYMÄJÄRJESTELYT PALOKANKAAN KOHDALLA**