



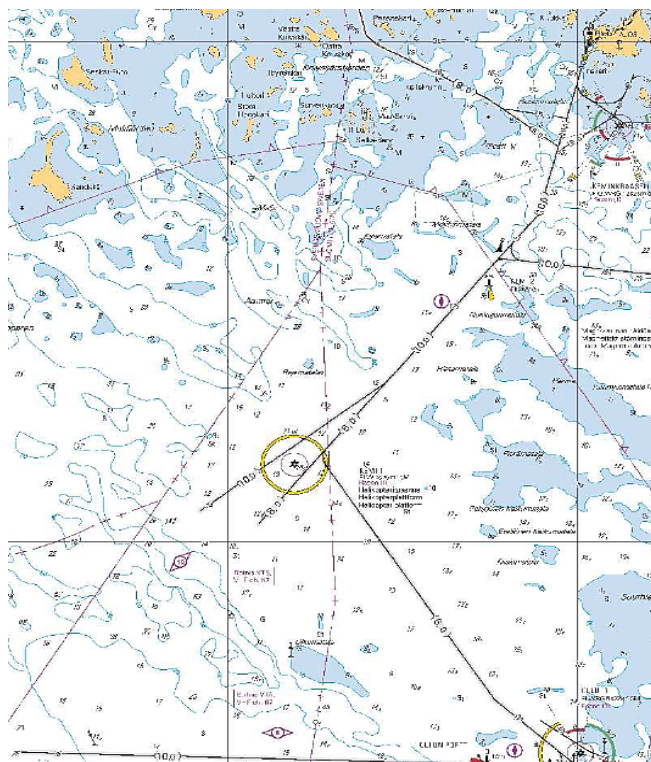
Kemin Ajoksen väylän syventämissuunnitelmilla vauraudutaan mahdollisiin metsäteollisuuden investointeihin ja kaivoshankkeiden käynnistymisiin tulevaisuudessa.

NYKYTILA

Kemin Ajoksen väylän kulkusyvyyden on 10,0 metriä. Vuonna 2019 Kemin sataman ulkomaankuljetusten määrä oli noin 1,6 miljoonaa tonnia, josta vientiä oli 60 %. Kemin sataman kokonaisliikenne oli 2019 noin 2,1 milj. tonnia. Tämän hetkinen tarve väylän syventämiseen 12,0 metrin kulkusyvyyteen liittyy erityisesti Kemiin, mutta myös Kemijärvelle suunniteltuihin uusiin biotuotetehtaisiin ja mahdollisesti käynnistyviin Kolarin seudun kaivoshankkeiden rikastekuljetuksiin, jotka toteutuessaan lisäävät sataman kuljetusmääriä merkittävästi.

HANKE JA TAVOITTEET

Hanke käsittää Kemin Ajoksen väylän syventämiseen 12,0 metriin sekä siihen liittyvät ruoppaus- ja läjitystyöt ja väylän merkintään liittyvät turvalaitetyöt. Hankkeen toteutukseen liittyvät myös sataman syvennystyöt, joiden suunnittelusta ja toteutuksesta vastaa Kemin satama Oy. Satamainvestointien kustannusarvio on 15 miljoonaa euroa.



AIKATAULU

- Lapin ELY-keskus on tehnyt maaliskuussa 2018 päätöksen, jonka mukaan hankkeeseen ei sovelleta YVA-lain mukaista ympäristövaikutusten arviointimenettelyä.
- Yleissuunnitelman tarkistus on valmistunut maaliskuussa 2019.
- Vesilupahakemus on jätetty AVIin toukokuussa 2019, ja päätöstä odotetaan alkukesästä 2020
- Hankearviointi on valmistunut toukokuussa 2020.
- Lupakäsittely sekä jatkosuunnittelu kestävät noin 2 vuotta.
- Rakentaminen kestää kaksi avovesikautta.

Hankkeen toteuttamisesta ei ole päätöksiä.

KUSTANNUKSET

Kustannusennuste on 26,5 milj. € hankkeen arvioidun toteutusajankohdan hintatasossa (MAKU 130, 2010=100). Hankkeesta on tehty myös karkea kustannustarkastelu 12,5 m kulkusyvyysvaihtoehdosta, jonka kustannusennuste on 38 M€ (MAKU 130, 2010=100).

VAIKUTUKSET

- Suunniteltujen biotuotetehtaiden kustannustehokkaat kuljetukset
- Kuljetuskustannussäästöt Kolarin kaivoksen rikastekuljetuksissa
- Hanke on yhteiskuntataloudellisesti kannattava, jos nämä kuljetukset tapahtuvat Kemin Ajoksen sataman kautta.
- Hankkeen hyöty-kustannussuhteeksi arvioidaan 5,8, mikäli Kemiin suunniteltu biotuotetehdas toteutuu ja sen toteutuvat sellukuljetusmäärät ovat 1,1 milj. tn/vuosi