

Varustamoiden kokemuksia ja odotuksia

TEN-T/Verkkojen Eurooppa
sidosryhmätilaisuus 9.9.2015

Tapani Voionmaa, Finnlines

SUOMEN KAUPPALAIVASTO - KAIKISSA OLOSUHTEISSA

Suomi on logistisesti saari.
Kuljetukset meriteitse:



Kauppa-alustonniston kasvu vuosina 2010–2014 **+18,7 %**

Suomalaisten alusten markkinaosuus vuonna 2013 oli tavara- ja matkustajakuljetuksista:



Suomen lipun alla kulkevien laivojen tulot ovat noin **1 mrd** euroa.

- Me tarvitsemme Suomen lipun alla kulkevia aluksia **huoltovarmuuden** takaamiseksi.
- Suomi on saari ja elintärkeät kuljetukset kaikissa olosuhteissa on turvattava. Tähän tarvitsemme jäissäkulkevia rahti- ja matkustaja-aluksia.

Merenkulku on ympäristöystävällinen kuljetusmuoto. Tavoitteena on puhtaampi yhteinen Itämeri investoimalla uuteen ympäristöteknologiaan.

- Merimiesammateissa Suomessa työskentelee n. **9 000** henkilöä, joista naisia on n. 2 500.
- Osana meriklusteria merenkulku työllistää **43 500** henkilöä, välillisesti noin **500 000**.



- Työllisyyden kasvu merimiesammateissa vuosina 2010–2013 **6,6 %**
- Laivahenkilökunnan kotipaikat ovat levittäytyneet koko Suomen alueelle
- Alalla on samapalkkausius-periaate

Ulkomaisista matkailijoista 24 %, noin kaksi miljoonaa henkilöä, saapuu matkustaja-aluksilla ja tuovat Suomeen yli **500 miljoonaa** euroa.

25 % Suomen kappale-tavaraliikenteestä, yli 10 milj. tonnia, kulkee **matkustaja-aluksilla**.

Ulkomaanliikennettä omilla laivoilla harjoittaa Suomessa 23 varustamaa, joista huomattava osa on perhe- tai pienyrityksiä.



Suomen ulkomaanliikenteen kauppalaivasto koostuu 120 kauppalaivasta. Alustyyppiltään neljä suurinta ryhmää ovat: kuivalastialukset, roro-lastialukset, roro-matkustaja-alukset sekä tankkerit.

Suomen Varustamot ry

- Varustamoelinkeinon etu- ja työmarkkinajärjestö
- Perustettu v. 2008
- Toimistot Helsingissä ja Maarianhaminassa
- 25 jäsenvarustamo
- 106 jäsenalusta ulkomaanliikenteessä Suomen lipun alla (GT 1 610 845)
- Jäsenistöllä on lisäksi vajaa 80 aikarahdattua alusta muiden lippujen alla
- Suomen ulkomaanliikennettä harjoittavat varustamot työllistävät noin 6000 merimiestä.
- Suomen kauppalaivasto (vähintään 15m) 30.6.2015 oli 701 alusta.

CEF 2014 haussa jatkovalmisteluun valitut Merten moottoritie –hankkeet, joissa SV:n jäsenvarustamo mukana

1. Back from Black -Study and deployment of the affordable scrubber retro fitting technology for SME shipowners
2. The Northern ScanMed Ports - Sustainable Maritime Links
3. TWIN-PORT 2
4. Biscay Line - Multiple port Finland-Estonia-Belgium-Spain long distance MoS, relevant to many core network corridors
5. Upgrading and sustaining the competitive Baltic MoS link Germany-Finland (RoRo multiple ports loop)
6. Upgrading and sustaining the competitive core Baltic MoS link Helsinki-Lubeck

“Upgrading and sustaining the competitive core Baltic MoS link Helsinki-Lübeck”

Baltic MoS link description (Helsinki-Lubeck):

- High frequent connection with daily departures in both directions, served by very large and very modern RoPax vessels
- Crucial service for fresh products from Central Europe to Finland.
- Service covered ~1,8 million tons of cargo in 2014 (incl.units), equivalent to ~1/3 of all RoRo/RoPax volumes between Fin-Ger.
- Additionally, about 107.000 passengers and 42.000 cars were transported in 2014.

Overview of main proposed actions:

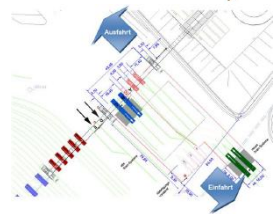
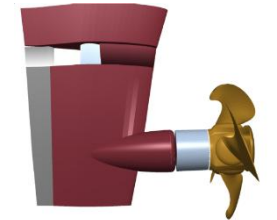
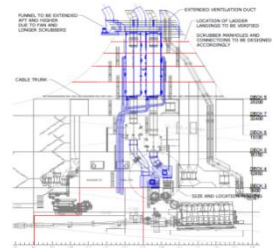
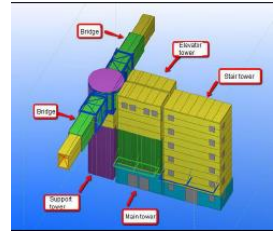
- Emission abatement technology installations on 4 RoPax vessels
- Investing in improved propulsion efficiency (re-blading & Promas)
- Efficiency, capacity, quality and safety improvement measures in both Port of Lübeck (Travemünde) and Port of Helsinki

Project contribution:

- Improving sustainability of this crucial service by minimizing the cost impact of the SECA low sulphur regulations and thus avoiding expected modal back shift to road (either via Baltica or via Sweden)
- Improved efficiency in ports (15% less port time) allows a lower commercial speed, thus reducing bunker consumption by over 15 percent without impairing this time sensitive service for clients.

Status / Maturity of actions:

- All scrubber installations done– commissioning ongoing
- Re-bladings and Promas lite done – action completed Q1/2015
- Port improvements started in Lübeck – project realization ongoing
- Port improvements in Helsinki pending – Planning/Study completed



RO-PAX VESSELS

- 2006–2007: 4 RoPax vsls
- 4,216 total lane length (m)
- 554 passengers
- Speed 25 knots

Figure (map): Possible land-based detour from Helsinki to Lübeck and vice versa



Huomioita valintakriteereistä

–asiaankuuluvuus, kypsyy, vaikutus ja laatu

- Hakemus arvioidaan valintakriteereiden osalta ja pisteytetään 0-5. Hakemuksen tulee saada jokaisesta kohdasta vähintään 3, jotta se voidaan ehdottaa rahoitettavaksi
- *"The funding plan is reasonable but the budget needs further breakdown"*
- *"The proposed Action is not retained for funding due to budgetary constraints and its relatively lower EU added value in comparison to other Actions"*
- *"The impact of the Action is very good, in particular in terms of decrease of SO_x emissions and increase of knowledge about different scrubber types"*

Huomioita varustamon hyväksyttäviä tukikustannuksia rajoittavista tekijöistä

- Vähintään kahden reittiin kytkeytyvän sataman tulee osallistua hankkeeseen (1 ydin ja 1 laajennetun verkon)
- Alusinvestoinnit on rajoitettu "*are limited to the additional efforts for environmental purposes...*"
- MoS -satamainvestoinnit on rajoitettu "*open to any user on a non-discriminatory basis, provided that the proposed items can be considered as ancillary infrastructure necessary for implementation of a particular action...*"
- Aluksen tulee säilyä EU-liikenteessä 5 vuotta projektin loppumisen jälkeen

Varustamoiden investointitarpeet

- Merenkulun ympäristölainsäädännön ja –vaatimusten tiukentuminen (SO_x , NO_x , CO_2 , painolastivedet...)
- Investointien kannattavuuden varmistuminen (pitkä elinkaari, jälleenmyyntiarvo)
- SV:n selvityksen mukaan rikkipesureiden asentaminen on teknisesti ja taloudellisesti järkevää noin kolmasosaan olemassa oleville aluksille
open loop – hybrid ready – closed loop – dry
- LNG on vaihtoehto uudisrakennuksille (nykyinen LNG:n hinta ei tue investointeja)

Merenkulun ympäristömääräysten vaikutus

- Tiukentuvat merenkulun ympäristömääräykset
 - Investointikustannukset
 - Kuljetuskustannusten nousu
 - Kuljetusmuotosiirtymä merikuljetuksista maanteille
 - Teollisuusinvestointien siirtyminen pois Suomesta
 - Kilpailun vääristyminen Euroopan markkinoilla
 - Negatiivinen kokonaisympäristövaikutus
- Tavoitteena globaalit määräykset ja ennakoitavuus!
 - Kestävien investointipäätösten tekeminen
- Teknologiamarkkinoiden kypsyminen ja ratkaisuiden kehittäminen vie oman aikansa. Aikaa tarvitaan myös mm. LNG-infrastruktuurin kehittämiseen

Varustamoiden toiveita

- Toistuvat Merten moottoritie –haut rahoituskaudella 2014-2020
- Innovatiivisten rahoitusinstrumenttien, erityisesti takausinstrumenttien, kehittäminen merenkulun investoinneille (CEF-ohjelma ja EIB)
- Painopiste SECA-alueen investoinneissa
- Huomioitava, että Suomi on SECA-alueen saari, josta on pisin merimatka Euroopan päämarkkinoille ja jonka kaikki satamat jäätyvät normaalina talvena