

# MT 101 KEHÄ I PARANTAMINEN, LAAJALAHDEN KOHTA



Kehä I:n louhintaa helmikuussa 2020

## Helmikuussa tapahtui

Helmikuussa työmaalla on paiskittu runsaasti töitä. Sakkolan ja Ruukinrannan alikulkujen siltojen purku- ja rakennustyöt ovat hyvässä vauhdissa kuin myös Laajalahdensolmun risteyssillan ja Raide-Jokerin Räisälänsillan rakennustyöt. Louhinta sekä vanhan tielinjauksen asfaltin poisto on edistynyt myös sutjakkaasti ja maastoon alkavatkin jo hahmottua Kehä I:n tulevat pinnanmuodot. Myös vesihuoltotöitä on tehty runsaasti useassa eri kohdassa työmaata.



### **Tervetuloa Kehä I parantaminen, Laajalahden kohta -hankkeen helmikuun uutiskirjeen pariin!**

Leuto talvi on mahdollistanut töiden jouhevan etenemisen, ja kaikki säävarausta edellyttävät työt on saatu tehtyä suunnitelmien mukaisesti.

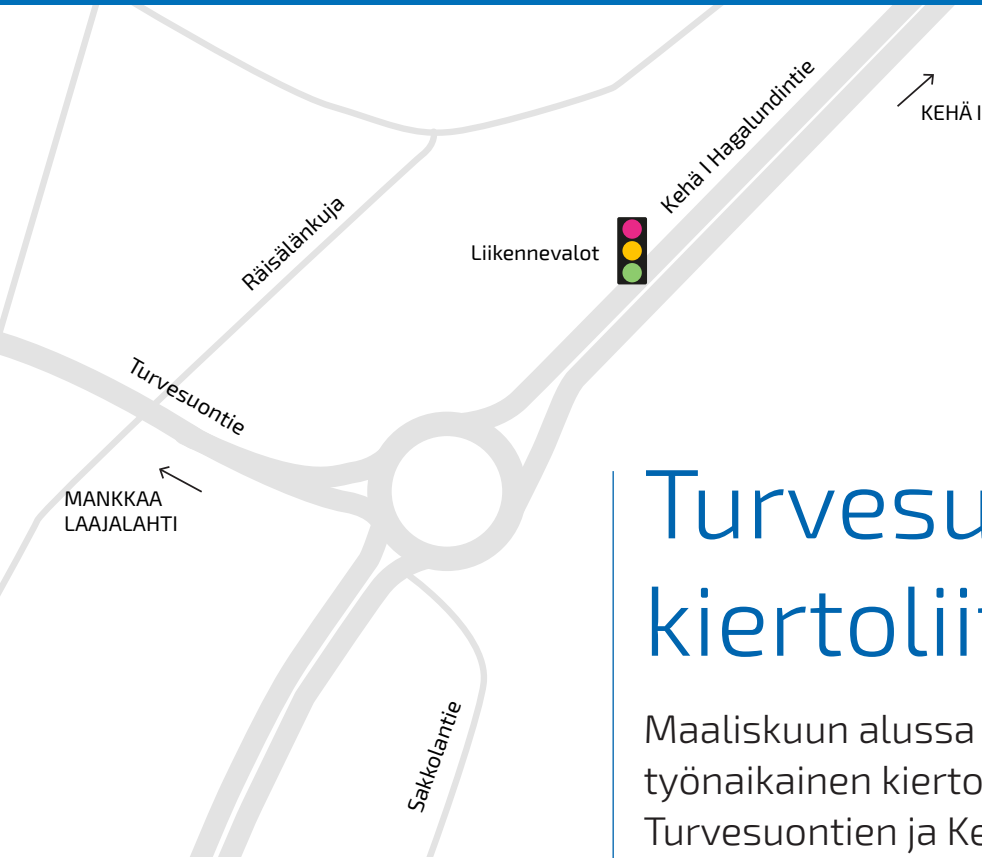
*Liikennejärjestelyt ovat sujuneet hyvin, eikä niistä ole aiheutunut ylimääräistä ruuhkaa. Kiitokset siis kaikille kärsivällisyydestä!*

Liikennettä entisestään sujuvoittaaksemme Turvesuontielle on tulossa lähiviikkoina kiertoliittymä ja jalankulkijoiden ja pyöräilijöiden kiertoreitin varteen on tällä viikolla lisätty havainnollistavia opaskarttoja.

**Jarmo Nirhamo**, projektipäällikkö, Väylä



Rakennustöitä Sakkolantien ympäristössä



## Turvesuontien kiertoliittymä

Maaliskuun alussa otetaan käyttöön työnaikainen kiertoliittymä, joka korvaa Turvesuontien ja Kehä I:n liikennevaloristeyksen. Tavoitteena on jouduttaa Laajalahdensolmun risteyssillan ja eritasoliittymän rakennustöitä sekä mahdollistaa sujuva liikenne yhdellä Suomen vilkkaimmista tieosuuksista.

Kehä I:lle tulee liikennettä jaksottavat liikennevalot ennen ympyrää idästä Leppävaaran suunnasta ajettaessa, jotta Turvesuontieltäkin ehtivät autot ympyrään myös ruuhka-aikoina.

*Kiertoliittymä-järjestely on arviolta tämän vuoden voimassa.*



# Jalankulkijoille ja pyöräilijöille opaskartat maastoon

*12 uutta opaskarttaa helpottamaan reittivalintoja*

Työmaa-alueen voimassa olevat kiertotiejärjestelyt jalankulkijoille ja pyöräilijöille on merkitty tällä viikolla selkeillä A1-kokoisilla opaskartoilla maastoon helpottamaan reittivalintoja sekä auttamaan löytämään mm. kohdat, joista pääsee Kehä I:n toiselle puolelle. Maaliskuussa tullaan avaamaan tilapäisesti suljettuna ollut Sakkolan alikulkukäytävä.



Ruukinrannantien meluseinien  
anturoita helmikuussa 2020

# Urakoitsijan terveiset maaliskuulle

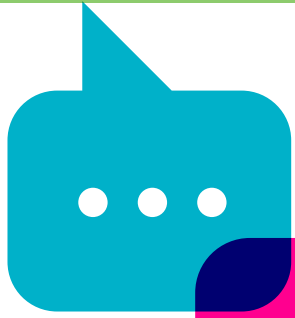


## Maaliskuussa päästään työmaalla seuraavien työvaiheiden pariin:

- Turvesuontien kiertoliittymän käyttöönotto
- Laajalahdensolmun risteyssillan siltapaikan kaivuu ja anturoiden sekä pilareiden rakentaminen
- Runkovesijohdon sekä paineviemärin rakentaminen
- Kehä I:n uuden linjauksen louhinnat jatkuvat
- Ruukinrannan alikulun rakentaminen alkaa
- Sakkolan alikulun rakentaminen jatkuu
- Raide-Jokerin Räisälänsillan rakentaminen jatkuu
- Raide-Jokerin massanvaihto sekä pengerrystyöt jatkuvat
- Kaukolämpölinjan rakentaminen Sakkolantiellä jatkuu



Vesijohdon rakennusta  
Kehä I:n länsipuolelle



## Usein kysyttyä hankkeesta

*Kuinka kauan Turvesuontien kiertoliittymä on käytössä?*

Kiertoliittymäjärjestely on arviolta tämän vuoden voimassa.

*Milloin Turvesuontien läheisyyteen asennetaan varsinaiset meluesteet?*

Tavoitteena on saada meluaidat rakennettua tämän vuoden aikana.

*Miksi Turvesuontien kiertoliittymä rakennetaan?*

Kiertoliittymän tavoitteena on sujuvoittaa nykyisen risteyksen tilalle rakennettavan Laajalahdensolmun eritasoliittymän ja risteyssillan rakennustöitä ja samalla pitää Kehän liikenne sujuvana rakennustöiden ajan.



# Tiesitkö, että...?




## *Tiedätkö mitä on täkkäys?*

Täkkäys tehdään louheen sinkoamisen estämiseksi louhittavalle kentälle ennen räjäytystä. Täkkäys koostuu räjäytettävän kohteen päälle kasatuista peitematoista eli täkeistä, jotka ovat kiinnitettyjä toisiinsa.




# Hyviä tapoja seurata hankkeen kuulumisia

 Kaikki hankkeeseen liittyvä tieto ja uutiskirjeet [vayla.fi/keha-i-laajalahti](http://vayla.fi/keha-i-laajalahti)

 Onko mielessä kysymyksiä? Vastaamme mielellämme! [facebook.com/Keha1Laajalahti](https://facebook.com/Keha1Laajalahti)

 Milloin liikennejärjestelyihin tulee muutoksia? [Tilaa hankkeen WhatsApp-utisviestit](#)

 Milloin Kehä I työmaalla taas räjähtää? [Tilaa tekstiviesti räjäytyksistä](#)

 Hanke myös kuvina [Flickrissa](#)

**TILAA UUTISKIRJE SUORAAN SÄHKÖPOSTIISI!**



**Klikkaa tästä** ja tilaa uutiskirje! Saat kirjeen tuoreeltaan heti sen ilmestymisen jälkeen.

