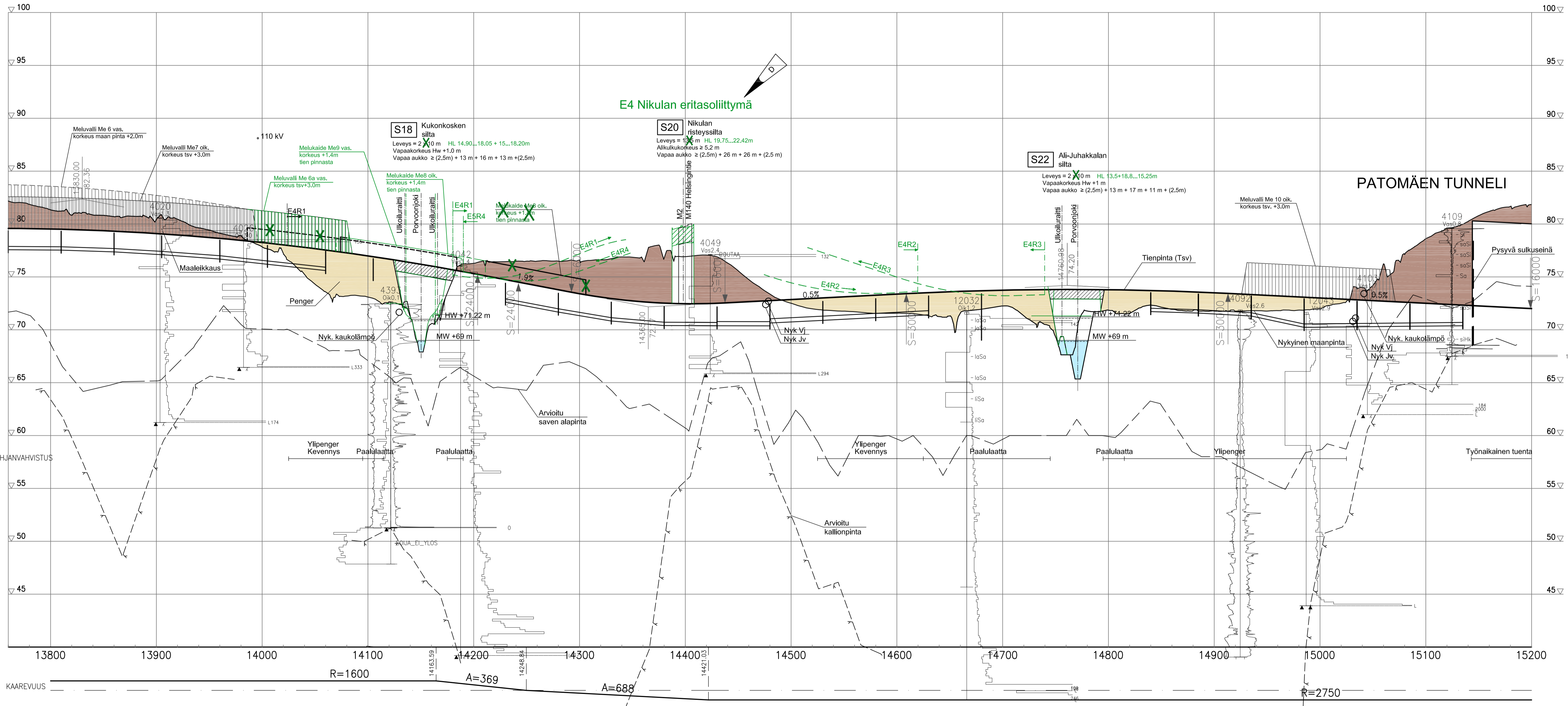
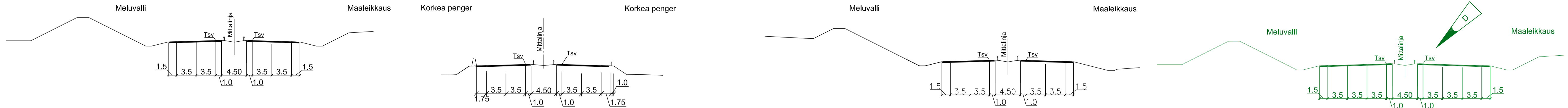


Peruspoikkileikkauksia



D	Lisätty E4 Nikulan est. ramppeineen ja meluvalli Me 6a. Muutettu Helsingintietä M2, melustetia Me8 ja Me9 sekä siltoja S18, S20 ja S22. Lisätty peruspoikkileikkaus.	30.8.2017	Rauno Tuominen	Ari Puhakka
Merkki	Muutos	Pvm	Suunn.	Tark.
		Koordinaattijärjestelmä ETRS-GK27		
Pvm 29.5.2015		Ari Puhakka	Pvm 29.5.2015	Martti Lehtinen
Pvm 29.5.2015		Ari Puhakka	Pvm 29.5.2015	Rauno Tuominen
Pvm 29.5.2015		Ari Puhakka	Pvm 29.5.2015	Paavo Mero, Katja Sivonen
Tierekisteritunnus		Korkeusjärjestelmä N2000		Valtatie 12 Lahden eteläinen kehätie, Tiesuunnitelma
Pituusleikkaus Vt12 plv. 13760-15200		Mittakaava 1:2000/1:200	Pf:nro 5T-6D	