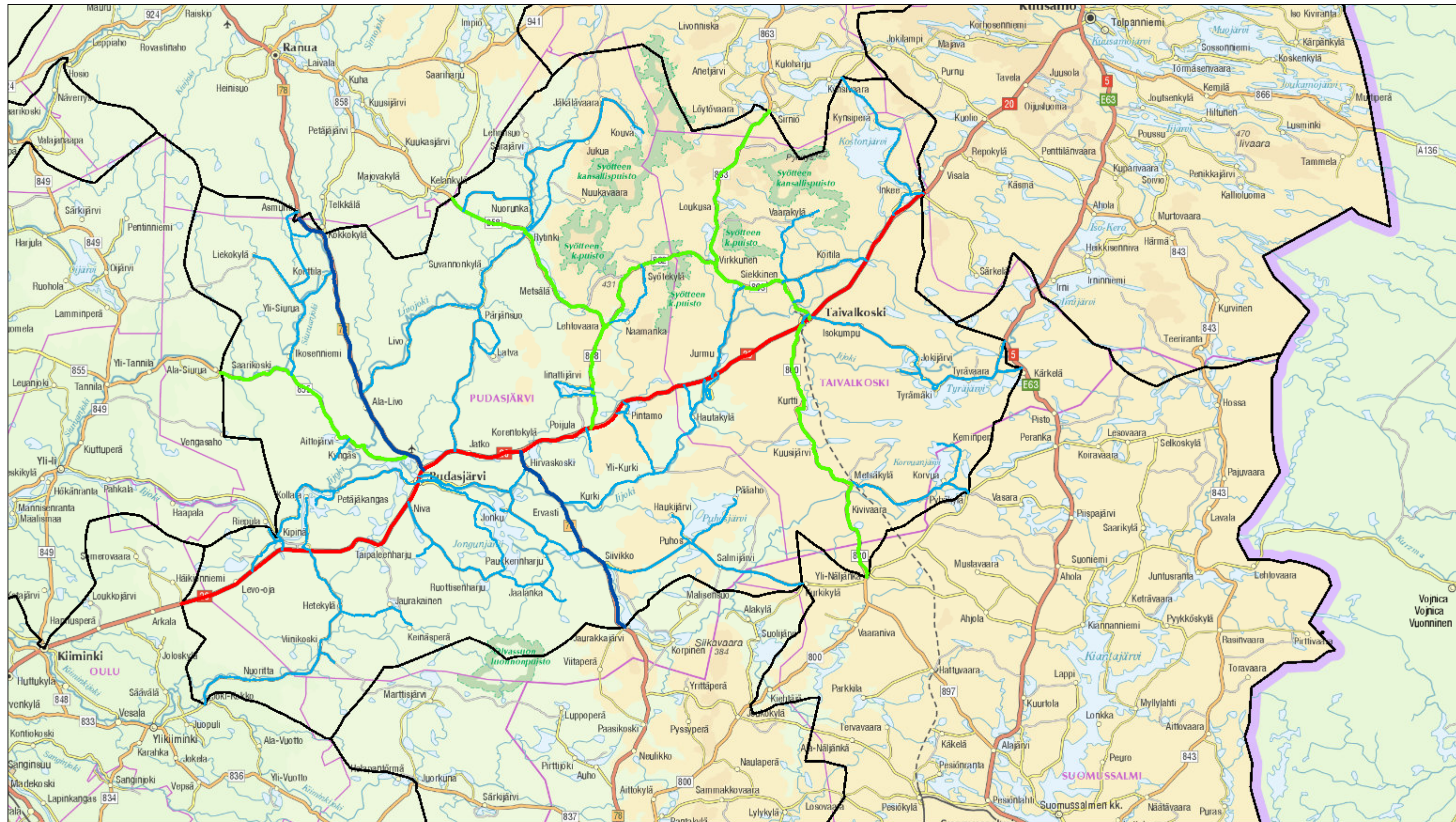


Pudasjärvi-Taivalkoski 2018-2023, tiestön toiminnallinen luokitus

14.8.2017



0 5 10 20 km

© Liikennevirasto, MML, Suomen Ympäristökeskus ja Karttakeskus, L4356

- valtatietä
- yhdistietä
- kantatietä
- Ei arvoa
- seututietä
- Hoitourakat 1.10.2017