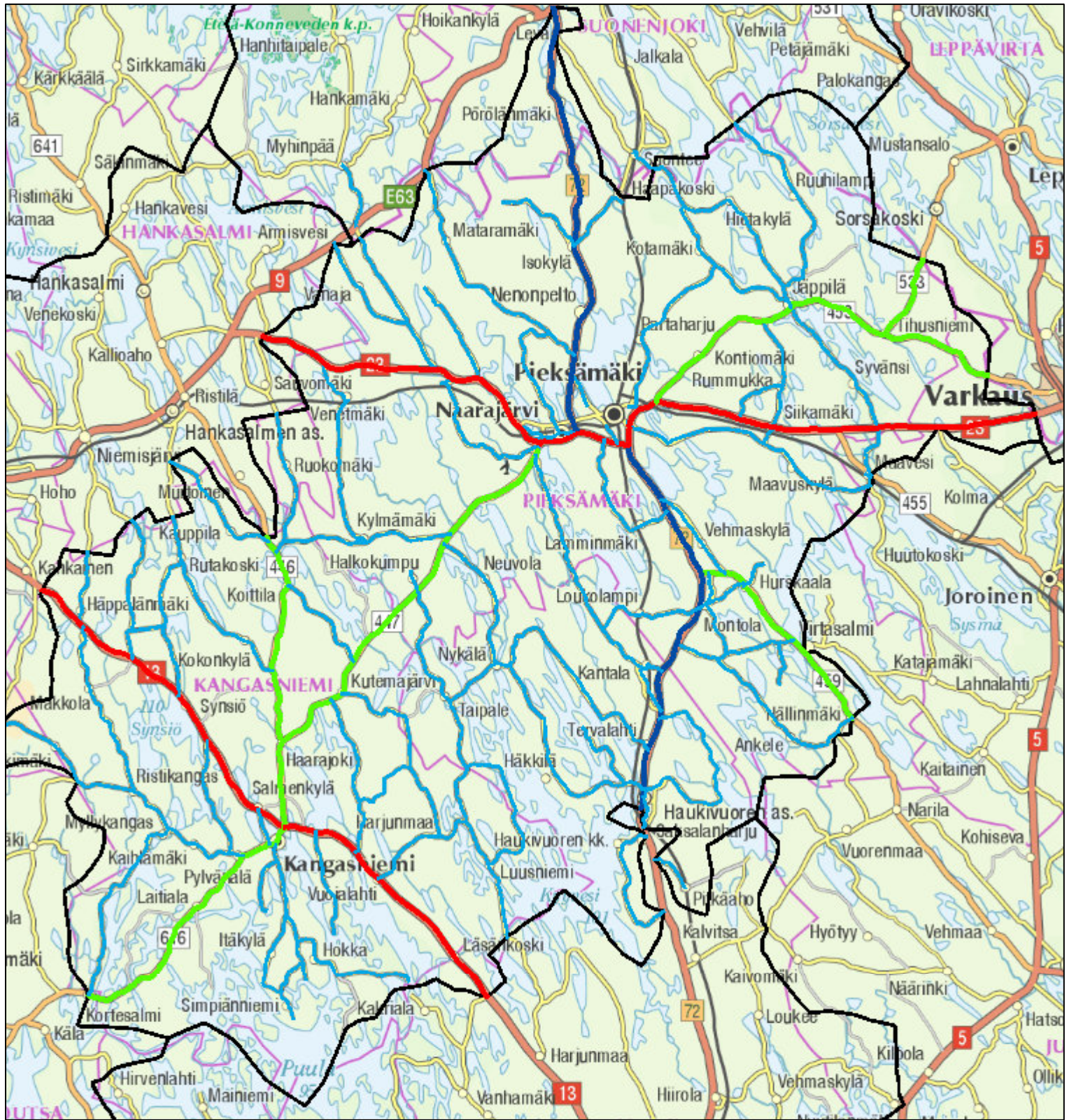


# Pieksämäki 2018-2023, tiestön toiminnallinen luokitus

15.8.2017



0 5 10 20 km

© Liikennevirasto, MML, Suomen Ympäristökeskus ja Karttakeskus, L4356

- valtatiet
- kantatiet
- seututiet
- yhdystiet
- Ei arvoa
- Hoitourakat 1.10.2017