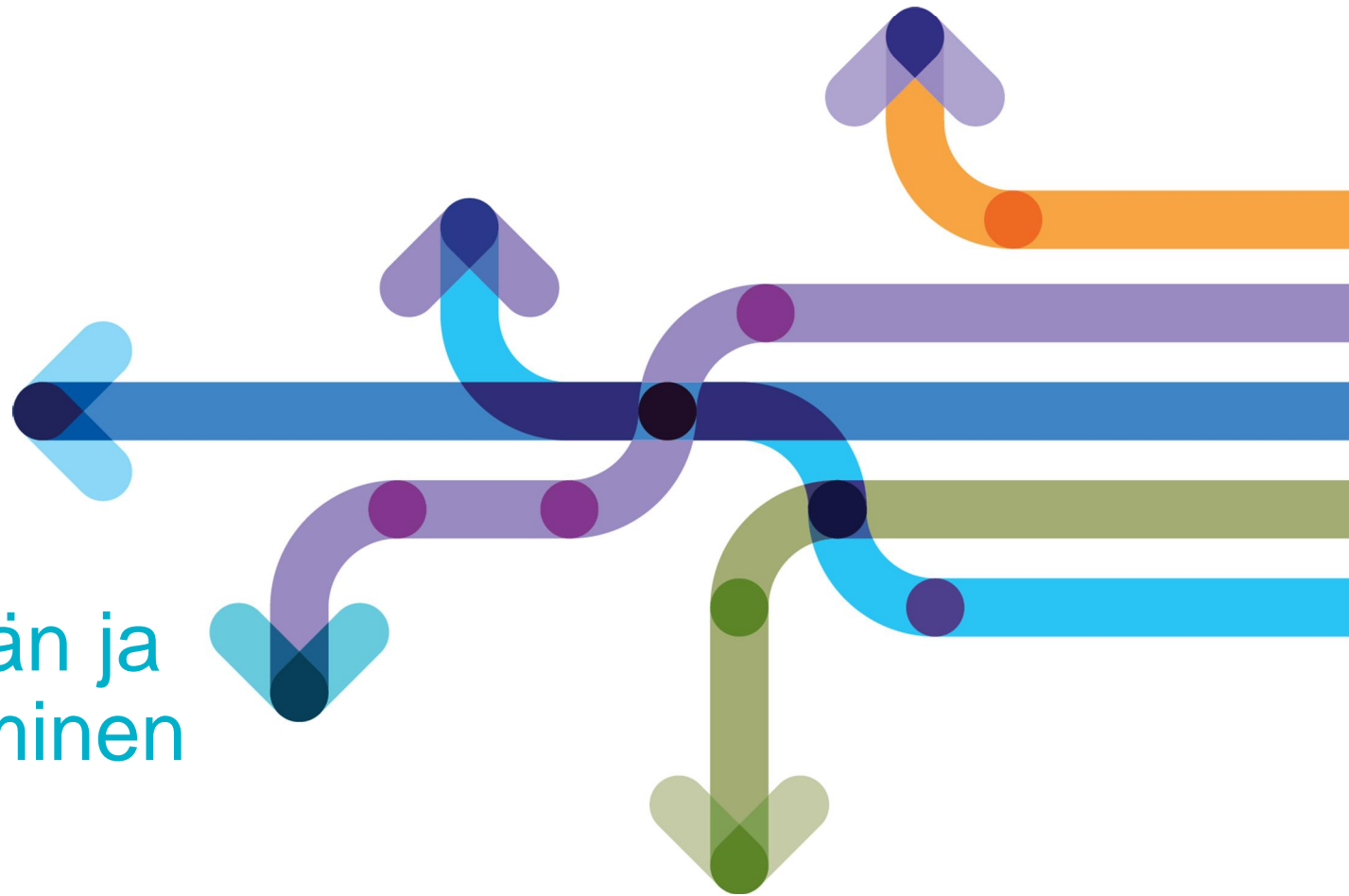




# Rauman meriväylän ja sataman syventäminen

Yleisötilaisuus Kulttuuritalo Poselli 21.4.2016

21.4.2016





## Esityksen sisältö

1. Hankkeen yleisesittely, projektipäällikkö Seppo Paukkeri/ Liikennevirasto
2. Ruoppausurakan esittely, projektipäällikkö Tommi Tervo Ramboll CM Oy



# Rauman meriväylän ja sataman syventäminen

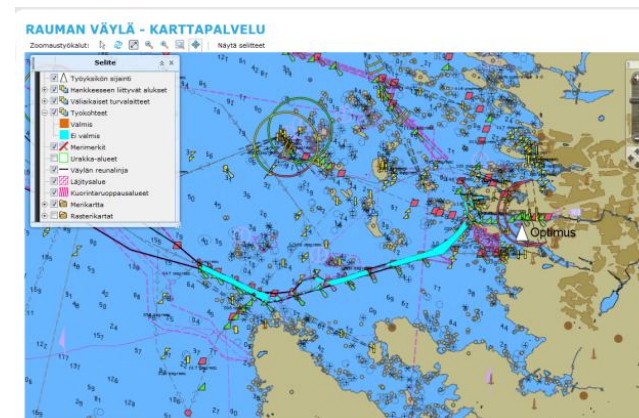
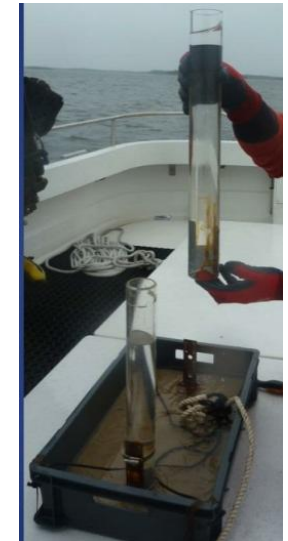
- Liikenneviraston ja Rauman Satama Oy:n yhteisrahoitteinen hanke
- Hankkeessa Rauman eteläistä (Rihtniemen väylä) 10 m väylää ja satama-allasta syvennetään 12,0 m kulkusyvyyttä vastaavaksi
- Samanaikaisesti käynnistyy myös konttilaiturihanke, josta vastaa Rauman Satama Oy
- Hankkeen pääasialliset hyödyt liittyvät tavaroiden kaukoviennin, raaka-ainekuljetusten ja konttiliikenteen kuljetustalouden parantumiseen
- H/K-suhde = 1,5
- Rakennussuunnittelu ja valmisteluvaihe 2015
- Toteutusvaihe 2016-2017
- Hankkeelle myönnetty valtion sopimusvaltuus 28,0 M€
- Hankkeen kustannusarvio yht. 39,8 M€
  - Valtion osuus 27,4 M€
  - Sataman osuus 12,4 M€





# Hankkeelle asetettuja vaatimuksia

- Alusliikenteen turvallisuus ja sujuvuus sekä työturvallisuus varmistetaan kaikissa oloissa.
- Väylätyöt eivät aiheuta vähäistä suurempaa haittaa alusliikenteelle. Töiden ja liikenteen yhteensovittaminen suunnitellaan tiiviissä yhteistyössä urakoitsijoiden, VTS:n ja väylän käyttäjien kanssa.
- Työt toteutetaan ympäristö ja lupaehtot huomioiden.
- Tiedottaminen on aktiivista ja avointa.



21.4.2016



## Töiden sisältö

- Hanke sisältää:
  - **1 500 000 m<sup>3</sup>kr** maanruoppausta, josta n. 2/3 koheesiomaata ja n. 1/3 kitkamaata
  - **80 000 m<sup>3</sup>kr** vedenalaista louhintaa
  - **45 000 m<sup>3</sup>kr** pilaantuneiden sedimenttien ruoppausta + kuljetus stabiloitavaksi
  - **460 000 m<sup>3</sup>kr** louhepengerrystä + verhoilua Järviluodon läjitysaltaan rakentamisessa
  - Turvalaitteiden muutostyöt + yhden reunamerkin poisto





# Hankeaikataulu

## Rauman meriväylän ja sataman syventäminen Aikataulu

|                                      | 2013 | 2014 | 2015 | 2016                             | 2017 | 2018 |
|--------------------------------------|------|------|------|----------------------------------|------|------|
| <b>Suunnittelu</b>                   |      |      |      |                                  |      |      |
| Yleissuunnittelu                     | ■    |      |      |                                  |      |      |
| Vesilupavaihe                        |      | ■    |      |                                  |      |      |
| Rakennussuunnittelu                  |      |      | ■    |                                  |      |      |
| <b>Ruoppausurakan kilpailutus</b>    |      |      |      | ■                                |      |      |
| <b>Urakka-aika</b>                   |      |      |      | ■                                |      |      |
| Kuorintaruoppaus                     |      |      |      | ■                                |      |      |
| Kitkamaiden ruoppaus                 |      |      |      | ■                                |      |      |
| Läjitysaltaan rakentaminen           |      |      |      | ■                                |      |      |
| Louhinta                             |      |      |      | ■                                |      |      |
| Koheesiomaan ruoppaus                |      |      |      | ■                                |      |      |
| <b>Vesi- ja kalataloustarkkailut</b> |      |      |      |                                  |      |      |
| Ennakkotarkkailu                     |      |      | ■    |                                  |      |      |
| Rakentamisen aikainen tarkkailu      |      |      |      | ■                                |      |      |
| Jälkiseuranta                        |      |      |      |                                  |      | ■    |
|                                      |      |      |      | Pilaantuneet sedimentit kuorittu |      |      |
|                                      |      |      |      | Järviuodon läjitysallas valmis   |      |      |

Väylän käyttöönotto



# Tietomallipohjainen suunnittelu

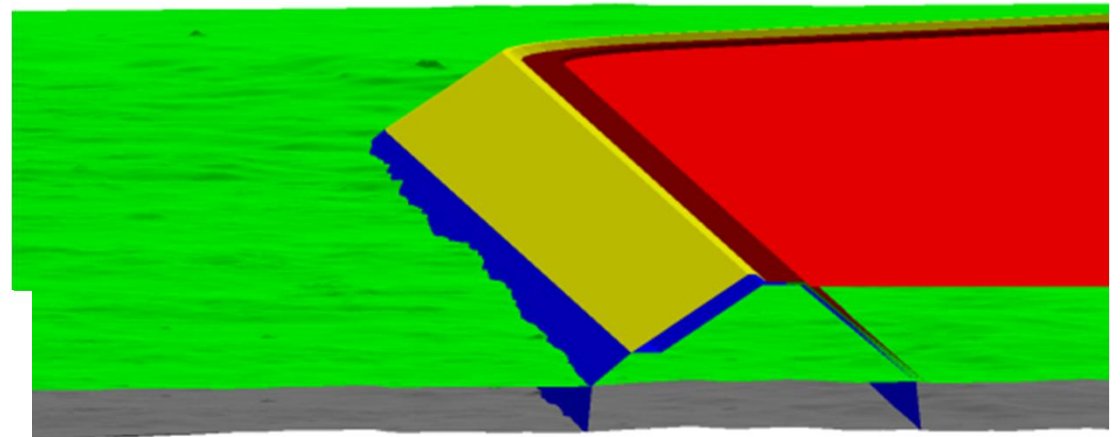
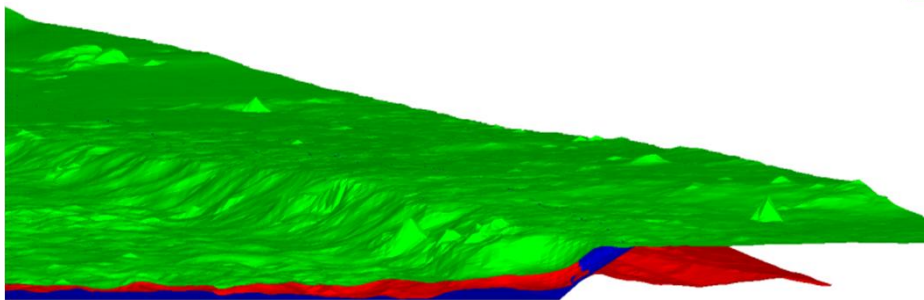


Väylän ja sataman ruoppaukset

- Suunnittelijana Meritaito Oy
- InfraBIM= tietomallipohjainen suunnittelu
  - Lähtötietomalli
  - Suunnitelmapohjainen malli
  - Toteutusmalli
  - Toteutumamalli

Järviluodon läjitysallas

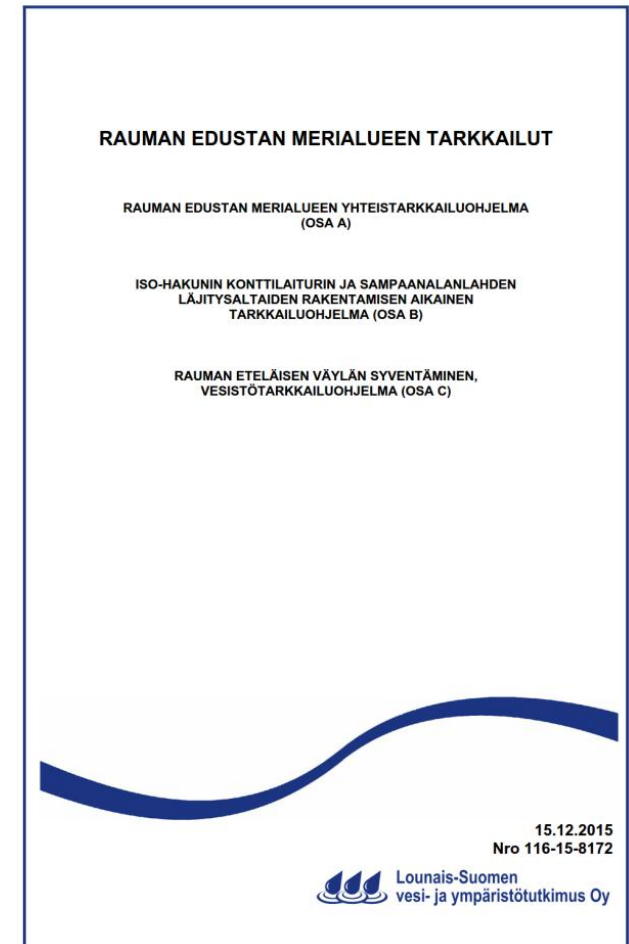
- Suunnittelijana Matti Pitkälä Oy





# Vesi- ja kalataloustarkkailu

- Toteutetaan vesilupaehtojen mukaisesti ELY-keskuksen hyväksymällä tavalla
- Tarkkailut sisältyvät yhteiseen tarkkailuohjelmaan:
  - A. Rauman edustan merialueen yhteistarkkailu
  - B. Iso-Hakunin konttilaiturin ja Sampaanalanlahden läjitysaltaiden rakentamisen aikainen tarkkailu
  - C. Rauman eteläisen väylän syventämisen tarkkailu
- Tarkkailuohjelman on laatinut Lounais-Suomen vesi- ja ympäristötutkimus Oy
- Esitys tarkkailuohjelmaksi on jätetty varsinais-Suomen ELY-keskuksen hyväksyttäväksi 23.12.2015
- Ennakkotarkkailut on suoritettu 2015







## Lisätietoja

- Liikenneviraston projektipäällikkö Seppo Paukkeri 040 829 9894  
[seppo.paukkeri@liikennevirasto.fi](mailto:seppo.paukkeri@liikennevirasto.fi)
- Hankkeen nettisivut  
[http://www.liikennevirasto.fi/rauman\\_vayla](http://www.liikennevirasto.fi/rauman_vayla)
- Karttapalvelu  
[http://is.ramboll.fi/rauman\\_vaylan\\_syventaminen](http://is.ramboll.fi/rauman_vaylan_syventaminen)





Kiitos!

