



Siltatöitä ja louhintoja

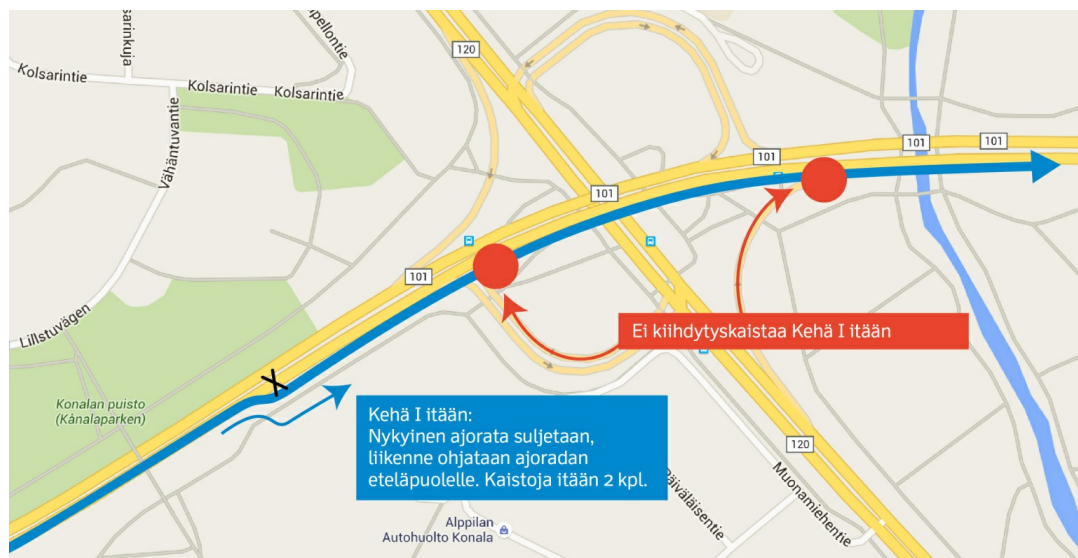
Työt ovat täydessä vauhdissa, ja liikenne kulkee monissa paikoissa poikkeusjärjestelyin. Helatorstain jälkeen järjestelyt pysyvät samoina syksyyn asti, vain Hämeenlinnanväylän rampit ja kävelyreitit vaihtuvat kesän aikana. Liikenteellisesti hankalimmat paikat löytyvät Hämeenlinnanväylän kohdalta, missä tehdään siltatöitä.

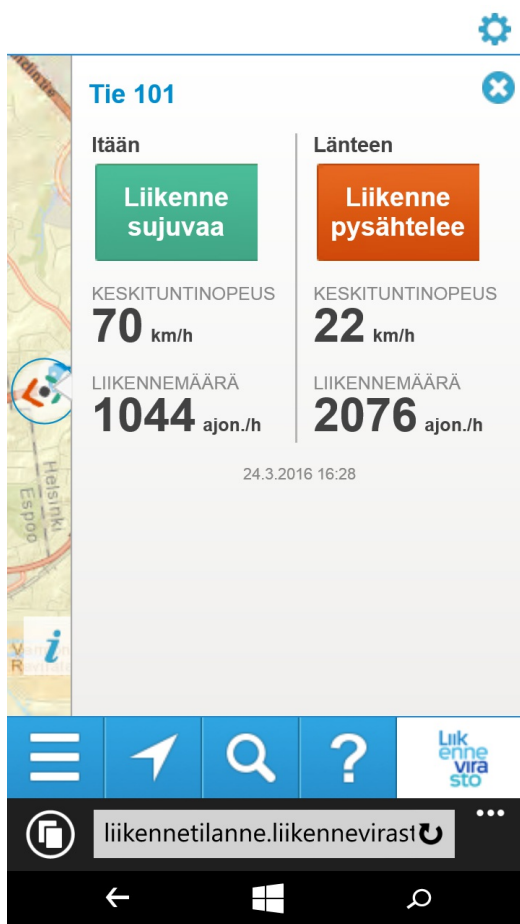
Louhinnat on aloitettu Espoon rajan ja Vihdintien välillä. Räjähätyksiä tehdään kello 10 ja 14 välillä sekä kello 19 jälkeen. Turvallisuussyistä liikenne Kehän molempiin suuntiin pysäytetään räjäytysten ajaksi enintään kahdeksaksi minuutiksi. Myös Mestartunneli suljetaan pysäytysten ajaksi. Kun louhinnat valmistuvat Espoon rajan ja Vihdintien välillä, niitä jatketaan Hämeenlinnanväylän ja Kantelettarentien välillä Kehä I:n pohjoispuolella.

Helatorstaina muutoksia liikennejärjestelyihin

Liikenne siirtyy 5.5. tavanomaisen ajoradan eteläpuolelle Konalan puiston kohdalla Kehän itään menevällä ajoradalla. Vihdintien rampeilla idän suuntaan ei ole kiihdytyskaistaa.

Kaikki ajankohtaiset liikennejärjestelyt löytyvät [hankesivuiltamme](#).





Miten seurata liikennettä reaaliajassa?

Verkossa on monia palveluita, joiden kautta voi seurata liikenteen sujuvuutta. Niistä saa tiedon myös esimerkiksi onnettomuusilanteista. Saimme tositarinan palveluiden toimivuudesta HKR:n projektijohtaja Jukka Tarkkalalta:

Olin lähdössä pääsiäisen alla töistä menoliikenteen ollessa jo vilkastunut. Päätin tarkistaa tilanteen [Bing-](#) ja [Here-palveluista](#). [Liikenneviraston liikennetilannepalvelu](#) antaa tietoa liikennemääristä ja näyttää kuvaa kelikameroista, mutta tiedot päivittyvät kymmenen minuutin viiveellä.

Konalan paikkeille Kehä I:lle oli ilmestynyt punainen pätkä, ja [Waze-palveluun](#) tuli päivitys: Kehällä on sattunut kolari.

Twitterissä joku tuskaili ruuhkaa. Reimaran kamerasta näkyi suoraan onnettomuuspaikalle. [Tilannehuone.fi-nettisivu](#) tiesi kertoa yksityiskohdista. Päätin hypätä junaan siltä varalta, että bussikadut ovat ruuhkautuneita.

Kannustamme kokeilemaan ja hyödyntämään erilaisia palveluita!

Konalan koirapuisto suljettu

Konalan koirapuisto suljettiin huhtikuun alussa puiston vieressä tehtävien, melua aiheuttavien paalutustöiden ja johtosiirtojen takia. Puiston välittömään läheisyyteen rakennetaan myös uusi melueste, joka on hieman edeltäjäänsä suurempi. Tämän takia koirapuiston alue pienenee hiukan, kun se avataan jälleen käyttöön viimeistään kesällä 2017. Lähimmät käytössä olevat koiraitaukset sijaitsevat Lassilassa ja Konalan teollisuusalueen itäpuolella Kartanonhaassa.

Seuraa meitä:



Poista osoitteesi rekisteristä | Päivitä tai muuta tietojasi | Välitä tämä viesti eteenpäin