

SKÖLDVIKIN 15,3 M VÄYLÄ

VÄYLÄTIEDOT

Linjaus ja merkintä: Väylä alkaa Kalbådagrundin luoteispuolella olevalta luotsipaikalta jatkuen siitä Porvoon majakan itäpuolitse kohti Emäsaloa ja edelleen Sköldvikin öljysatamaan. Pituus n. 38 km/21 mpk. Linjoja 7, merkitty linjatauluin. Kardinaalimerkintä. Valaistu.

Mitoitus: Mitoitusalue: säiliöalus, l = 300 m, b = 40 m, t = 15,3 m. Väylän kulkusyvyyden 15,3 m, harausvyvyys ulko-osalla -17,45 m, sisäosalla -16,95 m, minimileveys 270 m. Mitoitusnopeus väylän sisäosalla 12 solmua.

Ankkurointi- ym. erityisalueet: Väylän ulko-osalla on ankkurointialue Kalbådagrundin luoteispuolella. Sisäosalla on suojaisa ankkurointialue Kalvön saaren pohjoispuolella n. 4,5 km ennen satamaa. Myös satama-alueella on ankkurointialue.

NAVIGOITAVUUS

Navigointiolosuhteet: Väylän ulko-osa luotsipaikalta Emäsalon eteläkärkeen on avomerta ja suojaton E-S-W tuulille. Emäsalon eteläkärjestä väylä jatkuu mantereen ja saariston suojaamana Sköldvikin satamaan. Väylän kapein kohta, leveydeltään 270 m, sijaitsee Prästuddenin länsipuolella. Maksimikulkusyvyydellä kulkevien alusten on ohjailussa huomioitava mahdollinen imuvaikutus.

KÄYTTÖSUOSITUKSET (väylä ja satama)

Tuulimittarit: Emäsalon tukiasemalla

LIIKENNEPALVELUT

Luotsitilaus: Sähköposti: pilotorder.south@finnpilot.fi. Luotsintilauslomake www.pilotorder.fi
Puhelin: +358 (0) 20754 6151, faksi: +358 (0) 20754 6161. Luotsipaikka 60°00,1', 25°32,62'.
Luotsausmatka 21 mpk.

VTS: Suomenlahden meriliikennekeskus, VHF kanava 09. Puh. 0204 48 5391 faksi 0204 48 5380.

Hinaajat: Satamassa hinaajan/hinaajien käyttöpakko voimassa olevan satamajärjestyksen mukaan. Lisäksi mm. raakaöljytankkereille saattohinaus luotsipaikalta satamaan.

SATAMA

Laiturit: *laituri 1:* harausvyvyys -14,5 m, maksimialuskoko n. 50 000 dwt; *laituri 2:* harausvyvyys -17,5 m, maksimialuspituus 330 m, laivan kiinnityttävä oikea puoli laituria vasten; *laituri 3:* harausvyvyys -17,5 m, maksimialuspituus 280 m, laivan kiinnityttävä oikea puoli laituria vasten; *laituri 4:* harausvyvyys -15,7 m, maksimialuskoko n. 150 000 dwt; *laituri 5:* harausvyvyys -8,2 m, maksimialuskoko n. 10 000 dwt; *laituri 6:* hinaajalaituri; *laituri 7:* kappaletavaralaituri; *laituri 8:* harausvyvyys -14,5 m, maksimialuskoko n. 40 000 dwt; *laituri 9:* harausvyvyys -8,4 m, maksimialuskoko n. 11 500 dwt.

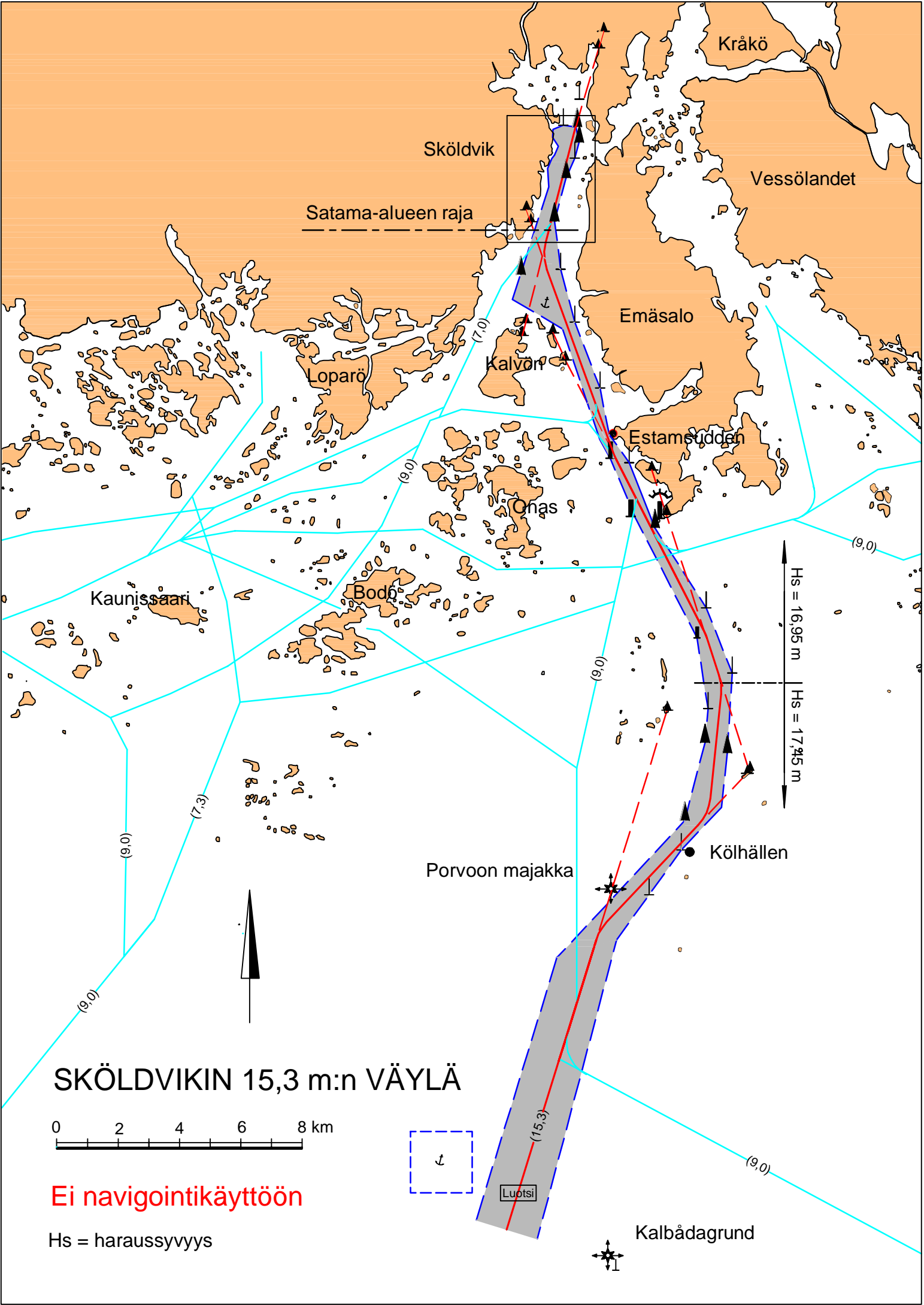
Lastinkäsittely: Lasti käsitellään yleisesti käytössä olevin menetelmin.

Satama-allas: Satama-allas on ympärivuotisesti merkitty valojääpoijuin. Avovesikautena laituri on myös ympäröity öljyvuomein.

Satama: Neste Oil Oyj, Porvoo

p. 010 45811

faksi 010 458 2117



SKÖLDVIKIN 15,3 m:n VÄYLÄ

0 2 4 6 8 km

Ei navigointikäyttöön

Hs = harausvyvyys



Kalbådgrund

Porvoon
öljynjalostamo

Laituri 2

Laituri 3

Laituri 7

Laituri 6

Laituri 5

Laituri 1

Laituri 4

Laituri 8

Laituri 9

Hs = 17,5 m

Hs = 17,5 m

HS = 14,5 m

HS = 8,2 m

Hs = 14,5 m

Hs = 15,7 m

Hs = 16,95 m

Hs = 14,5 m

Hs = 8,4 m

Hs = 16,95 m

Hs = 17,5 m

Hs = 16,95 m

SKÖLDVIKIN SATAMA

0 500 m

Ei navigointikäyttöön

Hs = haraustaso

SATAMA-ALUEEN RAJA

