

LOVIISAN 9,5 M VÄYLÄ

VÄYLÄTIEDOT

Linjaus ja merkintä: Väylä erkanee Orrengrund-Kotka 10,0 m:n väylästä Orrengrundin eteläpuolella olevan luotsipaikan kohdalla jatkuen siitä 9,5 m:n väylänä Valkon satamaan. Pituus n. 21 km/11 mpk. Linjoja 7 kpl, merkitty linjatauluin ja sektoriloistoin. Väylän ulko-osalla kardinaalimerkintä, sisäosalla Etelä-Suomen talviväylältä Loviisanlahdelle lateraalimerkintä. Valaistu.

Väylän mitoitustiedot: Mitoitusalus: l = 185 m, b = 28 m, t = 9,5 m. Kulkusyvyys on 9,5 m. Haraussyvytydet: ulko-osalla -12,0 m, Hudön saaren itäpuolella 11,5 m, sisäosalla -11,0 m ja satama-alueella -10,5/10,2 m. Minimileveys 100 m. Mitoitus nopeus 11 solmua.

Ankkurointi- ym. erityisalueet: Varsinainen ankkurointialue sijaitsee Ratholmenin ja Lindholmenin saarten itäpuolisella selällä. Ankkuroida voi myös Tainion majakasta 4,5 km lounaaseen olevalla Orrengrund-Kotka väylän ankkurointialueella.

VÄYLÄN NAVIGOITAVUUS

Navigointiolosuhteet: Väylän ulko-osa on suojaton SE-S-SW tuulilla Lodgrundin tutkamerkille asti, josta väylä jatkuu saarien ja mantereen suojaamana Valkon satamaan. Hudön saaren itäpuolella on 120 m leveä kapeikko ja Trollholmenin saaren itäpuolella on 100 m leveä kapeikko. Ko. kapeikoissa saattaa esiintyä imuvaikutusta.

Trollholmenin saaren itäpuoleisessa kapeikossa pieni varavesi (1,5 m) ja vesipoikkileikkausala voivat vaikuttaa väylän maksimikulkusyvytydessä kulkevien alusten ohjailtavuuteen. Erityisesti ylisuurten, vajaassa lastissa olevien alusten on otettava huomioon vallitsevat tuulensuunnat kapeikoissa ja tarpeen mukaan käytettävä hinaaja-avustusta. Väylän sisäosalla ja satamassa ei esiinny mainittavaa aallokkoa.

Jääolosuhteet: Satama-altaassa on ilmapulputuslaitteisto, jäävaikeuksia ei yleensä esiinny.

KÄYTTÖSUOSITUKSET (väylä ja satama)

Satama-allas: Ankkurin käyttö kielletty talvella, kun ilmapulputuslaitteiston letkut ovat pohjassa.

LIIKENNEPALVELUT

Luotsintilaus: Sähköposti: pilotorder.east@finnpilot.fi. Luotsintilauslomake www.pilotorder.fi. Puhelin: +358 (0) 20754 6152, faksi: +358 (0) 20754 6162. Luotsipaikka 60°15,43', 26°26,79'. Luotsausmatka 12 mpk.

VTS: Suomenlahden meriliikennekeskus, VHF kanava 67. Puh. 0204 48 5391 faksi 0204 48 5380.

Hinaajat: Yksityiset hinaajat. Hinaajan käyttöpakkoa ei ole.

SATAMA

Laiturit: *Viljasiiolaituri*, kulkusyvyys -9,2 m; *bulk/syvälaituri*, kulkusyvyys -10,0 m; lisäksi 2 laivapaikkaa, joiden kulkusyvyys -7,5 m, ja 1-2 laivapaikkaa, joiden kulkusyvyys -8,4 m.

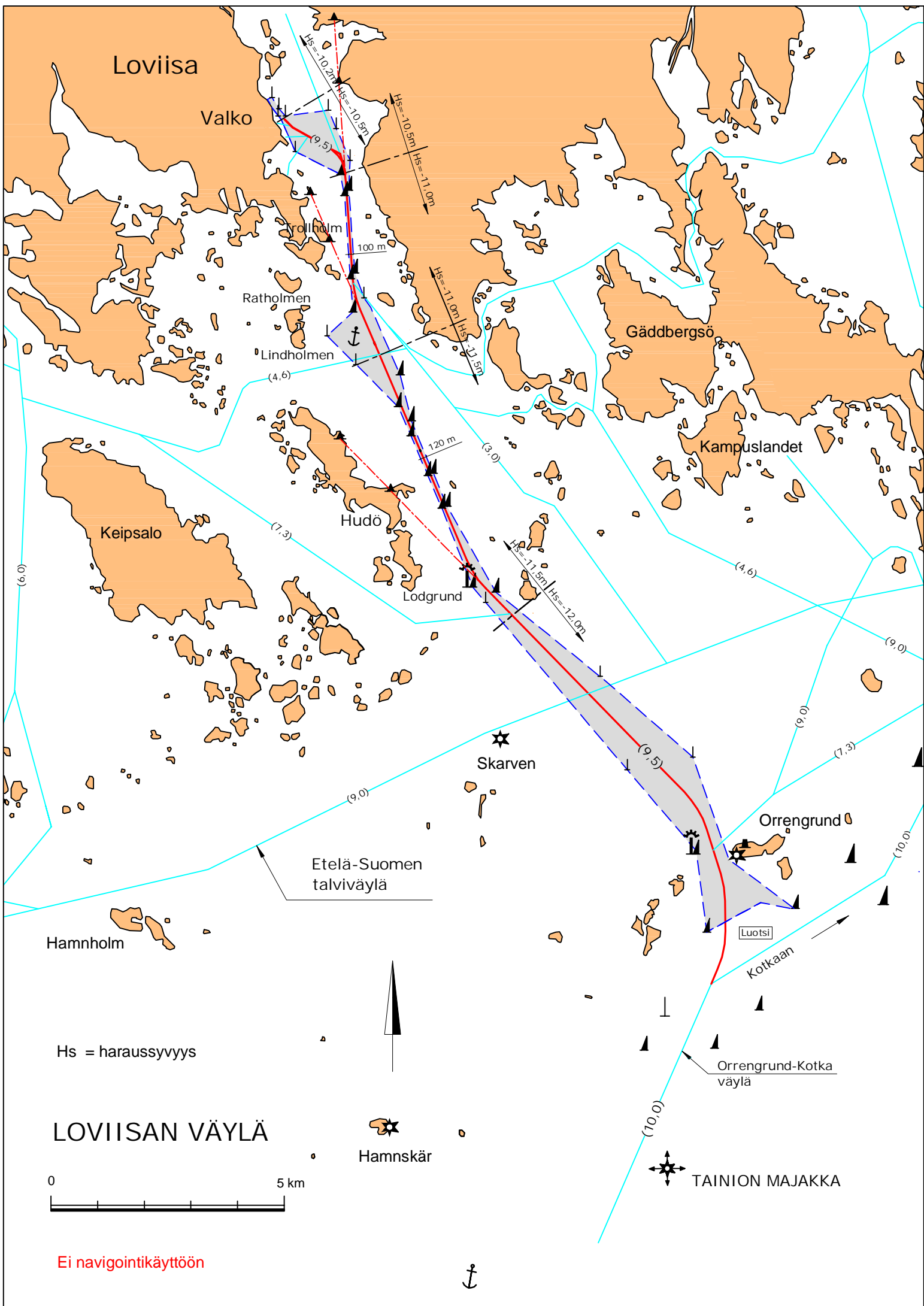
Lastinkäsittely: Nostureita, mobilnostureita.

Satama-allas: Satama-allas on suojaisa aallokolta ja tuuilta. Vesisyvyys 10,2/10,5 m. Kääntöaltaanhalkaisija 986 m.

Satama: Loviisan satamalaitos, Loviisa

p. 019-555 731

faksi 019-515 055



Loviisa

Valko

Yrolholm

Ratholmen

Lindholmen

Gäddbergsö

Kampuslandet

Keipsalo

Hudö

Lodgrund

Skarven

Orregrund

Hamnholm

Etelä-Suomen talviväylä

Luotsi

Kotkaan

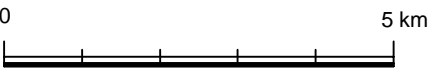
Orregrund-Kotka väylä

LOVIISAN VÄYLÄ

Hamnskär

TAINION MAJAKKA

Hs = haraussyvyys



Ei navigointikäyttöön



LOVIISAN SATAMA

Monäs



Ei navigointikäyttöön

Hs = haraussyvyys

(1,2)

(4,0)

Hs =
-10,2 m

Loviisanlahti

Hs = -10,5 m

Hs=-10,2 m

Hs=-10,5 m

(7,3)

(9,5)

(9,5)

(8,5)

(8,5)

VALKO

Käntöympyrä
Ø 986 m

(4,2)

(9,5)

Hs=-10,5 m

Hs=-11,0m

Satama-alueen raja

Kalasadama

100 m

Tavistholmen

Vårdöudden

