

VÄYLÄTIEDOT

Linjaus ja merkintä: Väylä erkane Ajoksen 10 m:n väylältä n. 1,5 mpk ennen Välimatalaa jatkuen 8,0 m:n väylänä Koivuhautan, välillä Koivuhautan - Veitsiluodon sataman kanavamaisena 7,0 m:n väylänä. Pituus 20 km / 10.7 mpk. Linjoja 6, merkintä perustuu linjataulujen, reunamerkin, poijujen ja viittojen yhdistettyyn käyttöön. Lateraalimerkintä. Valaistu.

Väylän mitoitustiedot: Mitoitusalus: 7,000 dwt, l = 140 m, b = 22 m, t = 7,0 m. Kulkusyvyys välillä Välimatala - Koivuhauta 8,0 m, välillä Koivuhauta - satama 7,0 m. Haraussyvydet: ulko-osalla - 9,6 m, välillä Fräki - Koivuhauta - 9,3 m, välillä Koivuhauta - sataman edusta - 8,2 m ja satamassa -8,0 m. Minimileveys 80 m, kaarresäde 700 m. Mitoitusnopeus 8 solmua.

Ankkurointi: Väylällä on levennys Fräkin kohdalla, jossa voi ankkuroida ja ohittaa. Koivuhaudan ankkurointipaikka sijaitsee väylän pohjoispuolella, syvyys - 10,0 m, halkaisija 350 m, hiekkapohja, sopii vain pienille aluksille. Molemmissa kardinaalimerkintä. Myös väylän ulko-osalla on tilaa ankkuroida ja ohittaa.

VÄYLÄN NAVIGOITAVUUS

Navigointiolosuhteet: Ulko-osa avomerta ja suojaton Kraaselin Rm asti, jonka jälkeen suojana matalikot ja Ajoskrunnin saari. Pahimmat tuulen suunnat KA – E - L. Väylän sisäosan kapeus (80 – 110 m) ja mutkat vaikeuttavat aluksen ohjailua kovalla tuulella, jos aluksen ohjailuominaisuudet ovat tehottomia. Navigointi väylällä on vaativaa, nopeus sovitettava tilanteen mukaan, käännöksissä tarvittaessa käytettävä hinaajaa ohjailuapuna. Huomioitava sorto sekä jyrkät käännökset ja pohjaimun vaikutus aluksen ohjailuun.

Jääolosuhteet: Välillä ulko-osa - Kraaselin Rm jää liikkuu alkutalvesta sekä keväällä. Jään liikkeessa poijut ja viitat voivat olla jään alla myös Ajoskrunnin saaren pohjoispuolella. Talvella kiintojään paksuus n. 50 – 80 cm. Väylän kapeus ja mutkaisuus tekevät aluksen kulun jääuomassa raskaaksi. Teollisuuden lauhdevedet helpottavat jääoloja satamassa.

KÄYTTÖSUOSITUKSET (Huom. suositukset koskevat vain avovesiaikaa.)

Tuulisuositukset: Mitoitusalukselle kriittinen tuulen nopeus osuudella Välimatala – Koivuhauta 12 m/s, suunta KA – L - LU, osuudella Koivuhauta - satama 10 m/s, suunta KA-L-LU.

Näkyvyysuositukset: Näkyvyys vähintään 1 km kaikilla aluksilla.

Tuulimittarit: Rannikkoasemat: Kemi 1 majakalla.
Vesimittari: Kemi mareografi.

LIIKENNEPALVELUT

Luotsintilaus: Sähköposti: pilotorder.west@finnpilot.fi. Luotsintilauslomake www.pilotorder.fi. Puhelin: +358 (0) 20754 6153, faksi: +358 (0) 20754 6163. Luotsipaikka Kemi N (ei näkyvässä kartalla), 65°33,10' N, 24°26,90' E. Luotsausmatka 20 km.
Huom. talviaikana tai huonolla säällä luotsipaikka sovittava erikseen.

VTS: Bothnia VTS, VHF kanava 67. Puh. +358 204 48 7356 faksi + 358 204 48 7357.

Hinaajat: Arctia Karhu Oy, sähköposti: towing@arctia.fi hinaajat: Ahto 3600 kW, Jääsalo 2 x 1294 kW, Ulla 883 kW. Tilataan Kemistä p. 0400-392 904 ja 0400-442 904.

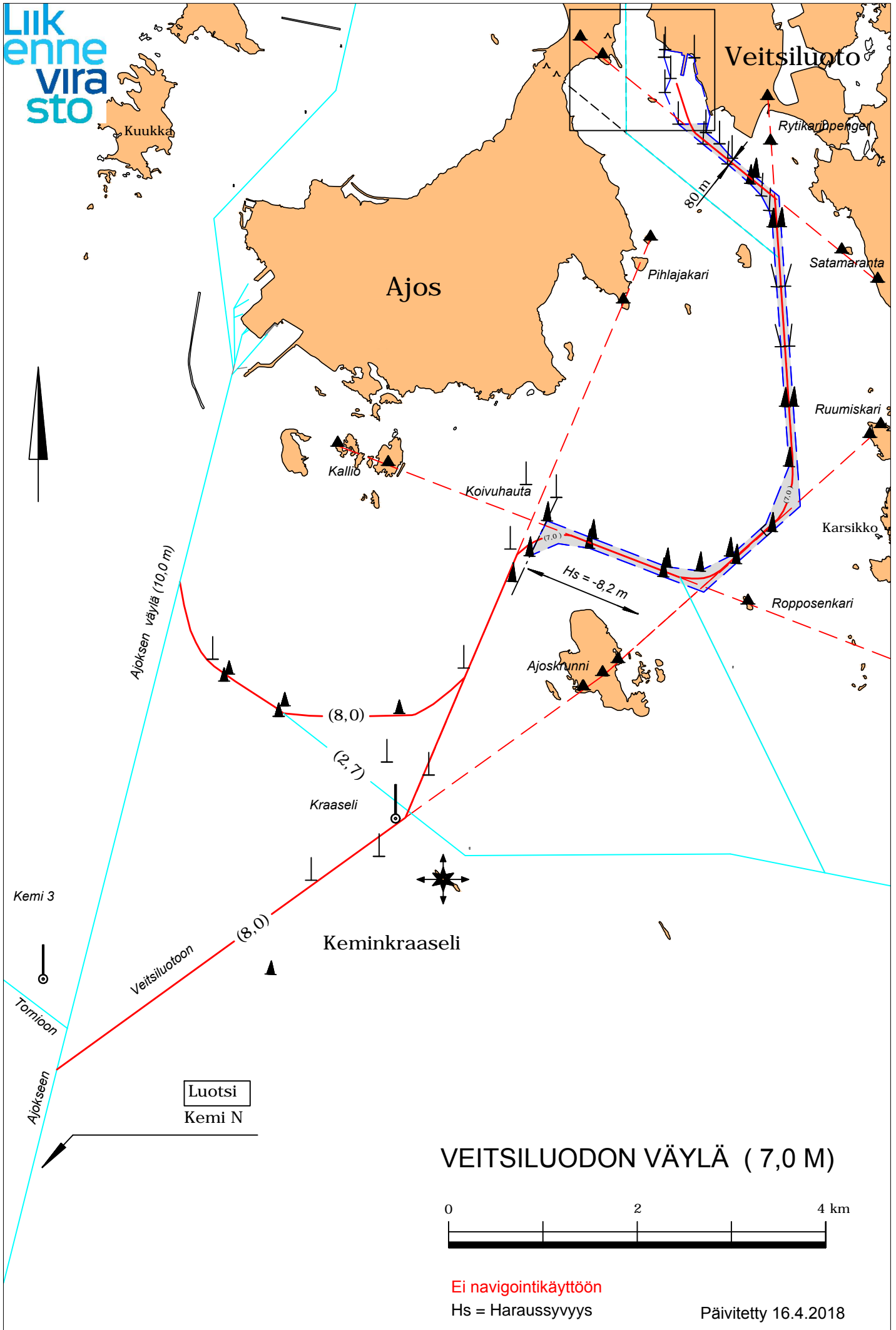
SATAMA

Laiturit: *Laituri 1*: pituus 135 m, haraussyvyys -7,0 m. *Laituri 2*: pituus 135 m, haraussyvyys -7,0 m.
Laituri 7: puutavaralaituri, pituus 120 m, haraussyvyys -7,0 m. paikat 2-3: pituus 210 m, haraussyvyys -7,0 m, paikat 4-5: pituus 230 m, haraussyvyys -7,0 m.

Lastinkäsittely: Mobiilinostureita 7 / 6 - 12 t, 4 peräporttipaikkaa.

Satama-allas: Kääntöaltaan halkaisija 370 m, ankkurin käyttö sallittu.

Satama:	Kemin Satama Oy	p. 016-258 100
	toimitusjohtaja Jaakko Rantsi	gsm +358 (0) 400 060 6958
	satamavalvojat	p. 016-215 1628 gsm 040-548 2065



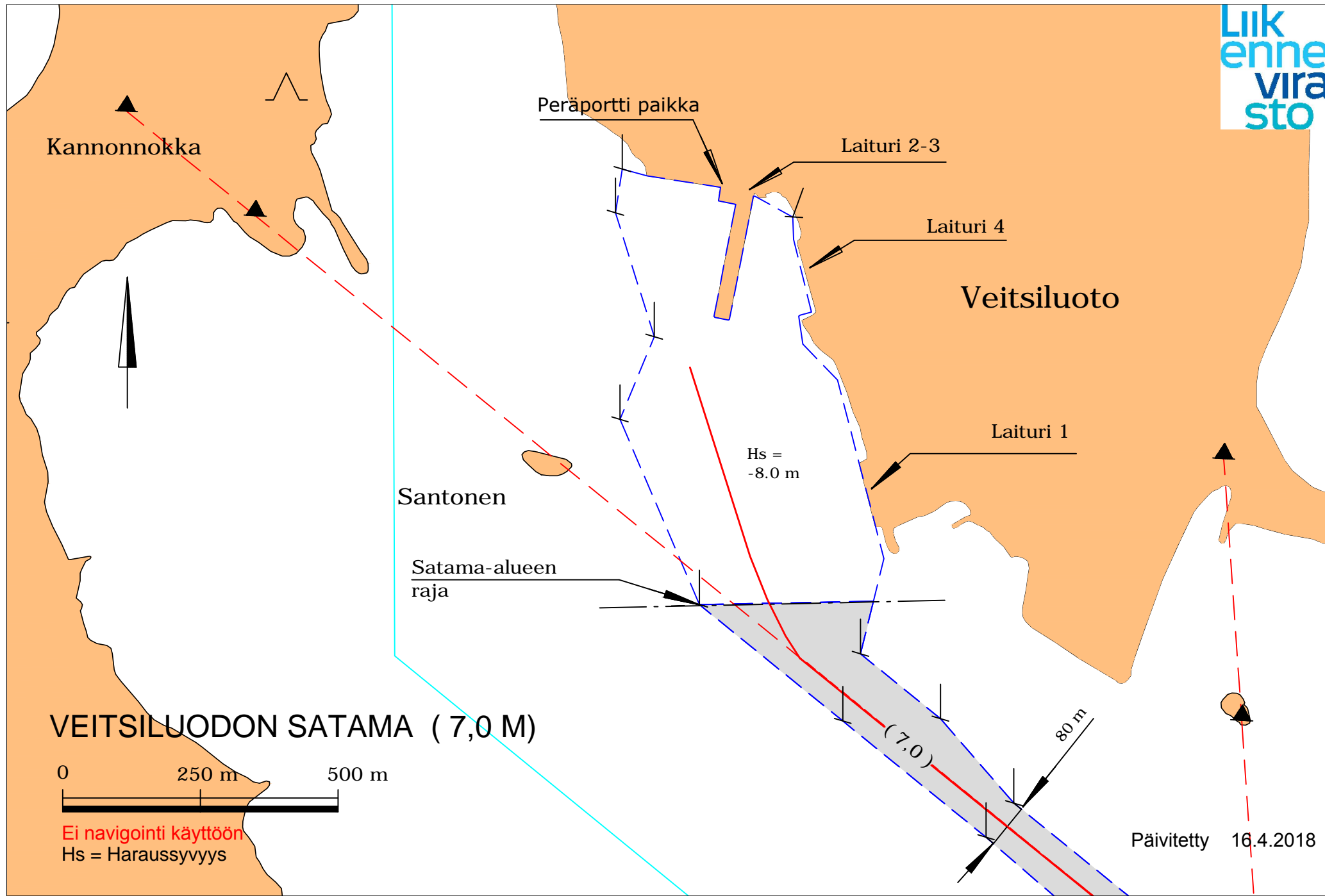
VEITSILUODON VÄYLÄ (7,0 M)



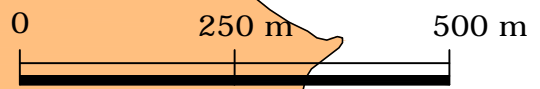
Ei navigointikäyttöön

Hs = Haraussyvyys

Päivitetty 16.4.2018



VEITSILUODON SATAMA (7,0 M)



Ei navigointi käyttöön
Hs = Haraussyvyys

Päivitetty 16.4.2018