

VÄYLÄTIEDOT

Linjaus ja merkintä: Väylä erkane Ajoksen 10,0 m väylältä Välimatalan kohdalla jatkuen siitä 9,0 m väylänä Tornion satamaan. Väylän pituus on 27,5 km/14,8 mpk. Linjoja on 4 kpl, merkitty linjatauluiin. Uloimmalta reunamerkiltä (RM Tähti) lähtien lateraalimerkintä, ankkurointi- ja kääntöalueet merkitty kardinaalimerkein. Valaistu.

Väylän mitoitustiedot: Mitoitusalus: bulk-alus 17 000 dwt, l = 164 m, b = 24 m, t = 9,0 m. Kulkusyvyyks 9,0 m, harausyvyyks (MW 2005) ulko-osalla -10,8 m, sisäosalla ja satamassa -10,2 m. Minimileveys sataman suulla 120 m, kaarresäde 875 m.

Ankkurointi- ym. erityisalueet: Pohjoiskraaselin kohdalla on levennys ankkurointia ja ohittamista varten, syvyys 18 m, mutapohja. Väylällä on kääntö- ja ohittamispaikka Lehtikari saaren kohdalla, halkaisija 550 m, syvyys 11 m, mutapohja.

VÄYLÄN NAVIGOITAVUUS

Navigointiolosuhteet: Väylä on yksikaistainen, mutta siinä on levennykset Pohjoiskraaselin ja Lehtikarin kohdalla ankkurointia, ohittamista ja kohtaamista varten. Väli Kemi 2 (kartan ulkopuolella) - RM Pohjantähti on avomerta ja suojaon eteläpuoleisille tuulille. Keilakunnissa on 158 m leveä kapeikko. Väylän loppuosa on ruopattua kaivantoa 2 mpk pituudelta ennen satama-allasta, leveys 120 m. Sisäosalla ja satamassa ei pääse syntymään mainittavaa aallokkoa, mutta kova tuuli ja Tornion joen virta vaikuttavat alusten ohjailuun.

Jääolosuhteet: Välillä ulko-osa - RM Pohjantähti, jää liikkuu syksyisin ja keväisin, poijut ja viitat saattavat olla jään alla. Talvikautena jääahtautumia mereltä Pohjantähteen asti. Pohjantähdestä Röyttän satamaan yleensä n. 50 - 80 cm paksuista kiintojäästä joulutammikuusta huhtikuuhun.

KÄYTTÖSUOSITUKSET (Huom. suositukset koskevat vain avovesiaikaa.)

Nopeussuositukset: Maksimikulkusyvyydessä olevien alusten tulee huomioida nopeuspainuma (mitoitusnopeus ulko-osalla 13 solmua ja sisäosalla 9 solmua).

Tuulisuositukset: Osuudella Etukari - Kataja kriittinen tuulennopeus on 15 m/s, suunta NE - S - NW. Osuudella Kataja - Tornion satama kriittinen tuulennopeus on 8 m/s, suunta NE - S - NW. Kaasulaivojen luotsaus alle 10 m/s.

Näkyvyyssuositukset: Osuudella Etukari - satama näkyvyys vähintään 1 mpk. Kaasulaivojen luotsaus vain päivävalolla näkyvyyden ollessa hyvä.

Tuulimittarit: Rannikkosääasemat, Kemi 1 majakalla.

Vesimittari : Kemi mareografi

LIIKENNEPALVELUT

Luotsintilaus: Sähköposti: pilotorder.west@finnpilot.fi. Luotsintilauslomake www.pilotorder.fi. Puhelin: +358400907979, faksi: +358 (0) 20754 6163. Luotsipaikka Kemi N (ei näy kartalla) 65°33,10', 24°29,90'. Luotsausmatka 22,5 mpk. Huom. talviaikana luotsipaikka sovittava erikseen.

VTS: Bothnia VTS, kanava 67. Puh. 0204 48 7356 faksi 0204 48 7357.

Hinaajat: Arctia Karhu Oy, sähköposti: towing@arctia.fi hinaajat: Ahto 3600 kw, Jääsalo 2 x 1294 kW, Ulla 883 kW. Tilataan Kemistä p.046 876 7064 tai 046 87 6062, VHF 16.

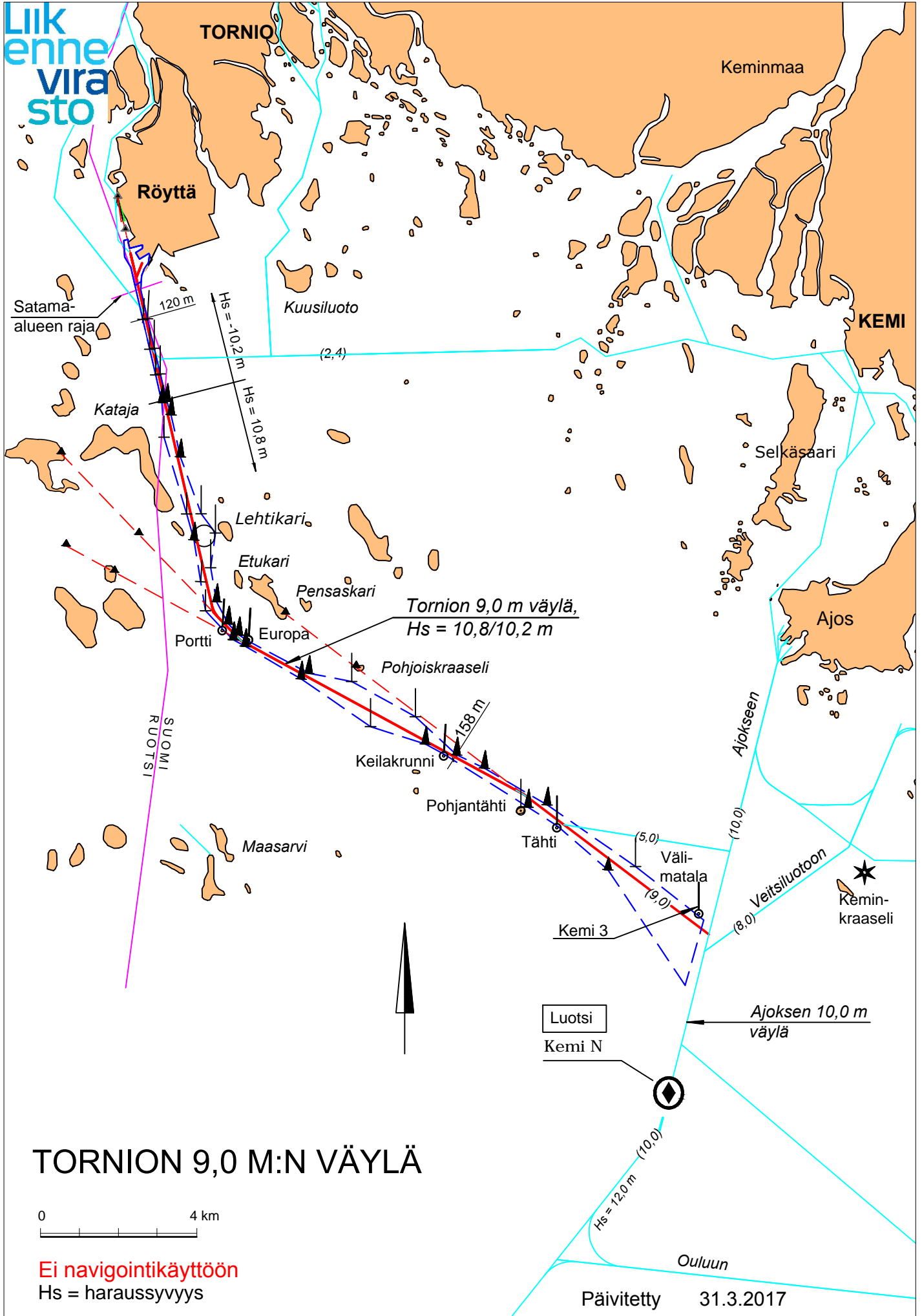
SATAMA

Laiturit: *Laituri 1*: pituus 144 m, *Laituri 2*: pituus 144 m, *laituri 3*: pituus 202 m, , *laituri 4*: pituus 200 m, , *laituri 5*: pituus 151 m, *laituri 6*: pituus 154 m, *laituri 7*: pituus 150 m, *kaasulaituri*: pituus 117 m, kaikki laiturit ovat harausyvyyks -10,2 metriä.

Lastinkäsittely: 1 56kpl t, 1 kpl 80 t ja 2 kpl 100 t ja 1kpl 125 t nostureita sekä autonostureita, kaasunpurkausvarsi.

Satama-allas: Kääntöaltaan halkaisija 330 m, ankkurin käyttö kielletty.

Yhteystiedot: Röyttän satama, Tornio p. +358 16 454 511 faksi +358 16 454 513
Satamajohtaja Pekka Harjuoja p. +358 40 717 6028



TORNION 9,0 M:N VÄYLÄ

0 4 km

Ei navigointikäyttöön
Hs = haraussyvyys

Päivitetty 31.3.2017

Pirkkio

Röyttä

Kuusiluodonselkä

Ruotsi
Suomi



Satama-alueen raja

TORNIO SATAMA



Ei navigointikäyttöön
Hs = haraussyvyys

Päivitetty 31.3.2017

