

**VÄYLÄTIEDOT**

**Linjaus ja merkintä:** Väylä alkaa Porin majakan pohjoispuolelta jatkuen luoteis-kaakkoissuuntaisella linjalla Kissahautaan, josta edelleen lyhyellä linjalla syväsatamaan. Pituus n. 13 km/7 mpk. Linjoja 2, ulompi merkitty linjatauluin. Lateraalimerkintä. Valaistu.

**Väylän mitoitustiedot:** Mitoitusalue: irtolastialus, l = 260 m (maksimi 300 m), b = 40 m (maksimi 48 m), t = 15,3 m. Kulkusyvyys 15,3 m. Haraussyvyudet (MW80): ulko-osalla -18,2 m, Haminakarista Kissahautaan -17,7 m ja satamassa -17,5 m. Minimileveys väylällä 200 m, satama-alueella 150 m. Mitoitusnopeus nopeuspainumalle (squat) väylän sisäosalla 14 solmua.

**Ankkurointi- ym. erityisalueet:** Väylän ulko-osalla on ankkurointialue Annabella reunamerkin koillispuolella, kardinaalimerkintä. Sisäosalla voi ankkuroida sataman edustalla Kissahaudassa (toimii myös sataman kääntöaltaan).

**VÄYLÄN NAVIGOITAVUUS**

**Navigointiolosuhteet:** Väylä on avomerta ja suojaton satamaan asti; varsinkin SW – N tuulilla merenkäynti on voimakasta. Varottava Porin majakan itä- ja eteläpuolella olevia matalia. Sataman edustalle on rakennettu väylän ruoppausmassoista nk. pohja-aallonmurtaja, jonka harjan syvyys vesipinnasta on n. 3 m.

**Jääolosuhteet:** Väylällä esiintyy kiintojäää vain erittäin kovina talvina. Normaali talvina jäät liikkuvat väyläalueella koko talven. Länsituulilla jää ahtautuu väylälle; itätuulilla väylä saattaa olla jäästä vapaa. Jäiden liikkuaessa poijut voivat olla ajoittain jään alla ja valopojujen valolaitteet voivat olla vahingoittuneet.

**LIIKENNEPALVELUT**

**Luotsintilaus:** Sähköposti: [pilotorder.west@finnpilot.fi](mailto:pilotorder.west@finnpilot.fi). Luotsintilauslomake [www.pilotorder.fi](http://www.pilotorder.fi). Puhelin: +358 (0) 400 907979, faksi: +358 (0) 29 5253012. Luotsipaikka 61°33,5', 21°16' (kartan ulkopuolella). Luotsausmatka 9 mpk. Huom. talviaikana ja huonolla säällä luotsipaikka sovittava erikseen.

**VTS:** West Coast VTS, VHF kanava 9; puh +358 (0) 20 448 6645; faksi +358 (0) 20 448 6533 sähköposti: [westcoast.vts@liikennevirasto.fi](mailto:westcoast.vts@liikennevirasto.fi)

**Hinaajat:** Tilaukset puh +358 400 591 560. Hinaajan ennakkovaroitusaika 2 h, toisen 4 h.

**SATAMA**

**Laiturit:** Syväsatama: laituri, pituus 450 m, kulkusyvyys -15,3 m, haraussyvyys -17,5 m. Öljy- ja hiilisatama: öljylaituri ja hiililaituri, kulkusyvyudet -10,0 m, haraussyvyudet -11,5 m.

**Lastinkäsittely:** Syväsatamassa nosturit 32 t ja 40 t sekä lastain 1500 t/h.

**Satama-allas:** Kääntöaltaan halkaisija 900 m.

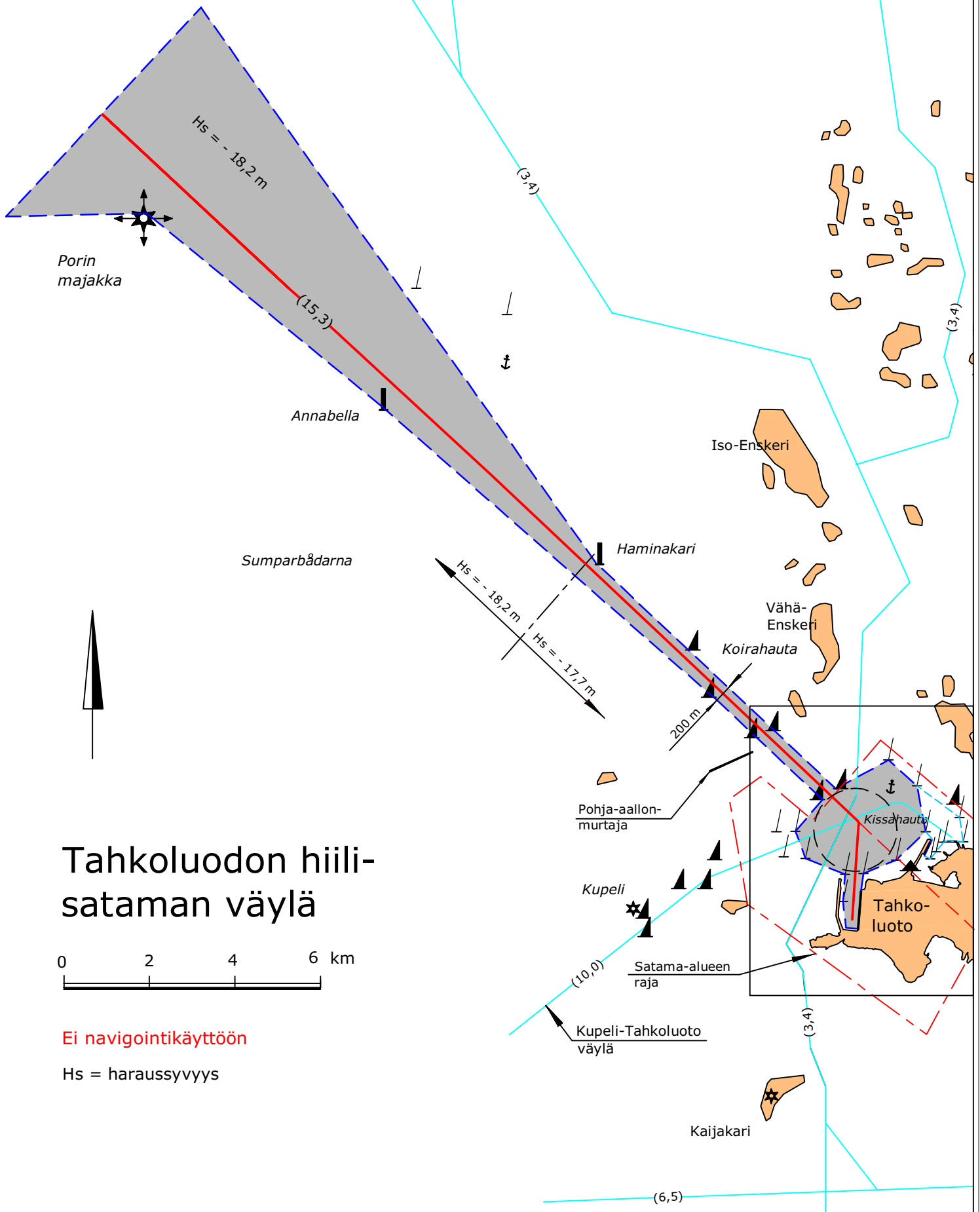
**YHTEYSTIEDOT****Porin satama Oy, Pori**

sähköposti: [info@portofpori.fi](mailto:info@portofpori.fi)

Toimitusjohtaja Sari De Meulder; puh 0400 568 501, sähköposti: [sari.demeulder@portofpori.fi](mailto:sari.demeulder@portofpori.fi)

Pekka Friman; puh 044 701 2633, sähköposti: [pekka.friman@portofpori.fi](mailto:pekka.friman@portofpori.fi)

Satamavalvonta 24 h; puh 044 701 2623, sähköposti: [valvojat.satama@portofpori.fi](mailto:valvojat.satama@portofpori.fi)



# Tahkoluodon hiili-sataman väylä

0 2 4 6 km

Ei navigointikäyttöön

Hs = harausvyvyys

