

TAALINTEHTAAN 8,0 M VÄYLÄ

VÄYLÄTIEDOT

Linjaus ja merkintä: Taalintehtaan 8,0 m väylä alkaa Fläckrund-Förby väylästä Padvan saaren länsipuolelta, jatkuen siitä itä-länsisuuntaisesti Taalintehtaan satamaan. Pituus n. 17,2 km/9,3 mpk. Linjoja 6 kpl jotka merkitty linjatauluiin. Lateraalimerkintä. Valaistu.

Väylän mitoitus tiedot: Mitoitusalue; puskuproomu yhdistelmä, l = 167 m, b = 27 m, t = 6,7 m. Kulkusyvyyks 8,0 m. Haraussyvyys (MW2000) -9,0 m. Minimileveys 90 m Märaströmmenin kapeikossa. Minimi kaarresäde 800 m. Mitoitusnopeus puskuproomu yhdistelmällä 14,0 solmua ja maksimisvayksisellä aluksella 8,0 solmua.

Ankkurointi- ym. erityisalueet: Väylällä on ankkurointi ja kääntöalue sataman edustalla Ytre Sirkholmenin ja Högholmenin saarten välissä. Aluetta voidaan käyttää myös odotuspaikkana. Lateraalimerkintä. Haraussyvyys 9,0 m, alueen keskikohta on noin 90 m päässä väylän keskilinjasta.

VÄYLÄN NAVIGOITAVUUS

Navigointiolosuhteet: Väylä on kokonaisuudessaan mantereen, saarien ja karien hyvin suojaama. Väylän kapein kohta on Märaströmmenin kapeikossa, leveys 90 m. Maksimisvyydydessä kulkevien alusten on huomioitava mahdollinen imuvaikutus aluksen ohjailuun.

Jääolosuhteet: Väylällä esiintyy normaalitalvina kiintojäää.

KÄYTTÖSUOSITUKSET (väylä ja satama)

Tuulimittari: Hangon luotsiasemalla.

LIIKENNEPALVELUT

Luotsitilaus: Sähköposti: pilotorder.south@finnpilot.fi. Luotsintilauslomake www.pilotorder.fi. Puhelin: +358 (0) 400 907977, faksi: +358 (0) 29 5253010. Luotsipaikat: (Hangon 13,0 m väylän luotsipaikat) sisempi 59°46.1', 23°01', ulompi 59°43.', 23°05', kartan ulkopuolella. Luotsausmatka 27,9 mpk.

VTS: Suomenlahden meriliikennekeskus VHF kanava 67. puh 020 448 5391, faksi 020 448 5380, sähköposti: supervisors.hki@liikennevirasto.fi
Hanko VTS, VHF kanava 67. Puh. 0204 48 5388, sähköposti: [hanko.vts\(at\)fta.fi](mailto:hanko.vts(at)fta.fi)
Archipelago VTS, VHF kanava 71. Puh. 020 448 6521, sähköposti: [archipelago.vts\(at\)fta.fi](mailto:archipelago.vts(at)fta.fi).

Hinaajat: Yksityiset hinaajat tarvittaessa.

SATAMA

Laiturit: Laituri pituus 66 m, haraussyvyys 9,0 m.

Lastinkäsittely: Nosturi ja trukit.

Satama-allas: Kääntöaltaan halkaisija 400 m, haraussyvyys -9,0 m.

Satama: Taalintehtaan satama Seaport Logistics Oy
Satamapäällikkö Harri Kiviaho p. 0447244340, e-posti harri.kiviaho@seaportlogistics.fi

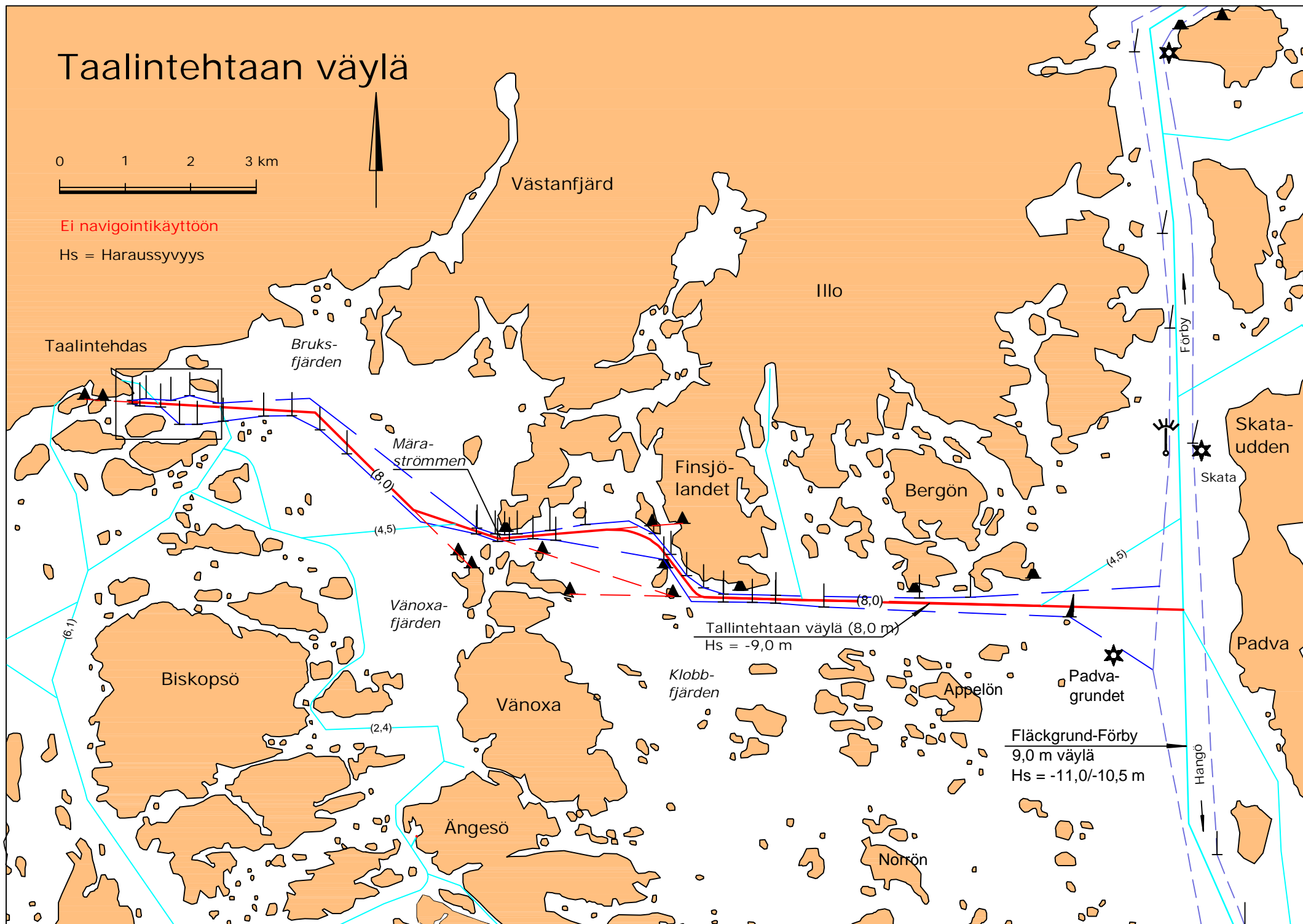
Taalintehtaan väylä

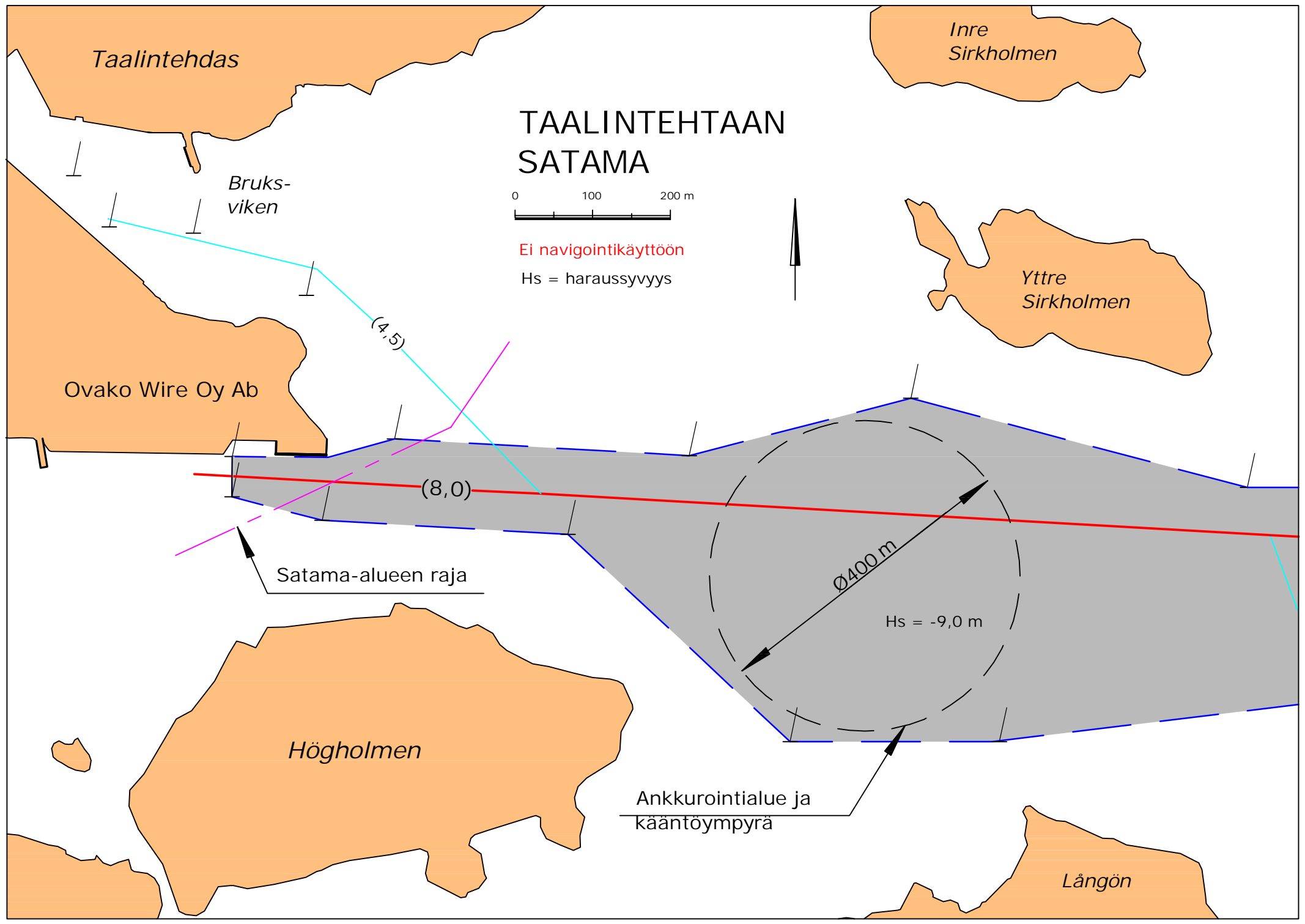
0 1 2 3 km



Ei navigointikäyttöön

Hs = Haraussyvyys





Taalintehtas

Inre Sirkholmen

TAALINTEHTAAN SATAMA

0 100 200 m



Ei navigointikäyttöön

Hs = haraussyvyys

Bruksviken

Yttre Sirkholmen

Ovako Wire Oy Ab

Satama-alueen raja

(8,0)

Ø400 m

Hs = -9,0 m

Högholmen

Ankkurointialue ja kääntöympyrä

Långön