

VÄYLÄTIEDOT

**Linjaus ja merkintä:** Väylä alkaa Kaijakerin majakan lounaispuolella olevalta luotsipaikalta jatkuen 12,0 m väylänä Mäntyluodon satamaan. Väylän pituus Mäntyluodon laituriin on 11,2 km. Linjatauluin merkityjä linjoja 3 kpl. Lateraalimerkintä. Valaistu.

**Väylän mitoitustiedot:** Mitoitusalue: Kappaletavara-alue,  $l = 210$  m,  $b = 35$  m,  $t = 12,0$  m. Kulkusyvyyks 12,0 m, harausvyvydet (MW2005): ulko-osalla -14,0 m, sisäosalla -13,8 m ja satama-alueella -13,5 m. Väyläosuu-  
della minimileveys on 170 m ja satamassa 172 m.

**Ankkurointi- ym. erityisalueet:** Tarvittaessa voi ankkuroida väylän ulko-osalle luotsipaikan läheisyyteen. Lisäksi satama-altaan luoteispuolella on vesisyvyyteen -11,2 m varmistettu alue, jota voidaan käyttää mm. odotuspaikkana.

VÄYLÄN NAVIGOITAVUUS

**Navigointiolosuhteet:** Väylä on avomerta ja suojaton sataman edustalla oleviin aallonmurtajiin saakka, varsinakin S- W – NW tuulilla merenkäynti on voimakasta.

**Jääolosuhteet:** Väylällä esiintyy kiintojäää vain erittäin kovina talvina. Normaalityyppinä jäät liikkuvat väyläalueella koko talven. Länsituulilla jää ahtautuu väylän suulle. Jäiden liikkeessä poijut voivat olla ajoittain jään alla ja valolaitteet voivat olla vahingoittuneet.

KÄYTTÖSUOSITUKSET (väylä ja satama)

**Nopeusrajoitukset ja -suositukset:** Maksimisyydydessä kulkevien alusten tulee huomioida nopeuspainuma (mitoitusnopeus väylällä minimiharausvyvytydellä on 12,5 solmua).

LIIKENNEPALVELUT

**Luotsintilaus:** Sähköposti: [pilotorder.west@finnpilot.fi](mailto:pilotorder.west@finnpilot.fi). Luotsintilauslomake [www.pilotorder.fi](http://www.pilotorder.fi). Puhelin: +358 (0) 400 907979, faksi: +358 (0) 29 52 53012. Luotsipaikka 61°33,5' 21°16'. Luotsausmatka 4 mpk. Huom. Talviaikana tai huonolla säällä luotsipaikka sovittava erikseen.

**VTS:** West Coast VTS, VHF kanava 9; puh +358 (0) 20 448 6645; faksi +358 (0) 20 448 6533  
sähköposti: [westcoast.vts@liikennevirasto.fi](mailto:westcoast.vts@liikennevirasto.fi)

**Hinaajat:** Tilaukset puh +358 400 591 560. Hinaajan ennakkovarointusaika 2 h, toisen 4 h.

SATAMA

**Laiturit:** Uusi laituri: pituus 250 m, harausvyvyys – 13,5 m; Kallonlahti: laituripituus 600 m, harausvyvyys -11,2 m; Vanha satama: harausvyvydet -7,0 m -8,1 m.

**Lastinkäsittely:** Uusi laituri n:o 1: siirrettävä 140 t nosturi; Kallonlahti: nosturit 60 t, 53 t, 50 t ja 2 kpl 40 t; Vanha satama: 2 kpl 10 t mobiilinnostureita, nosturit 2 kpl 40 t ja 1 kpl 200 t.

**Satama-allas:** Kääntöaltaan halkaisija 343 m.

YHTEYSTIEDOT

**Porin satama oy, Pori**

sähköposti: [info@portofpori.fi](mailto:info@portofpori.fi)

Toimitusjohtaja Sari De Meulder; puh 0400 568 501, sähköposti: [sari.demeulder@portofpori.fi](mailto:sari.demeulder@portofpori.fi)

Pekka Friman; puh 044 701 2633, sähköposti: [pekka.friman@portofpori.fi](mailto:pekka.friman@portofpori.fi)

Satamavalvonta 24 h; puh 044 701 2623, sähköposti: [valvojat.satama@portofpori.fi](mailto:valvojat.satama@portofpori.fi)

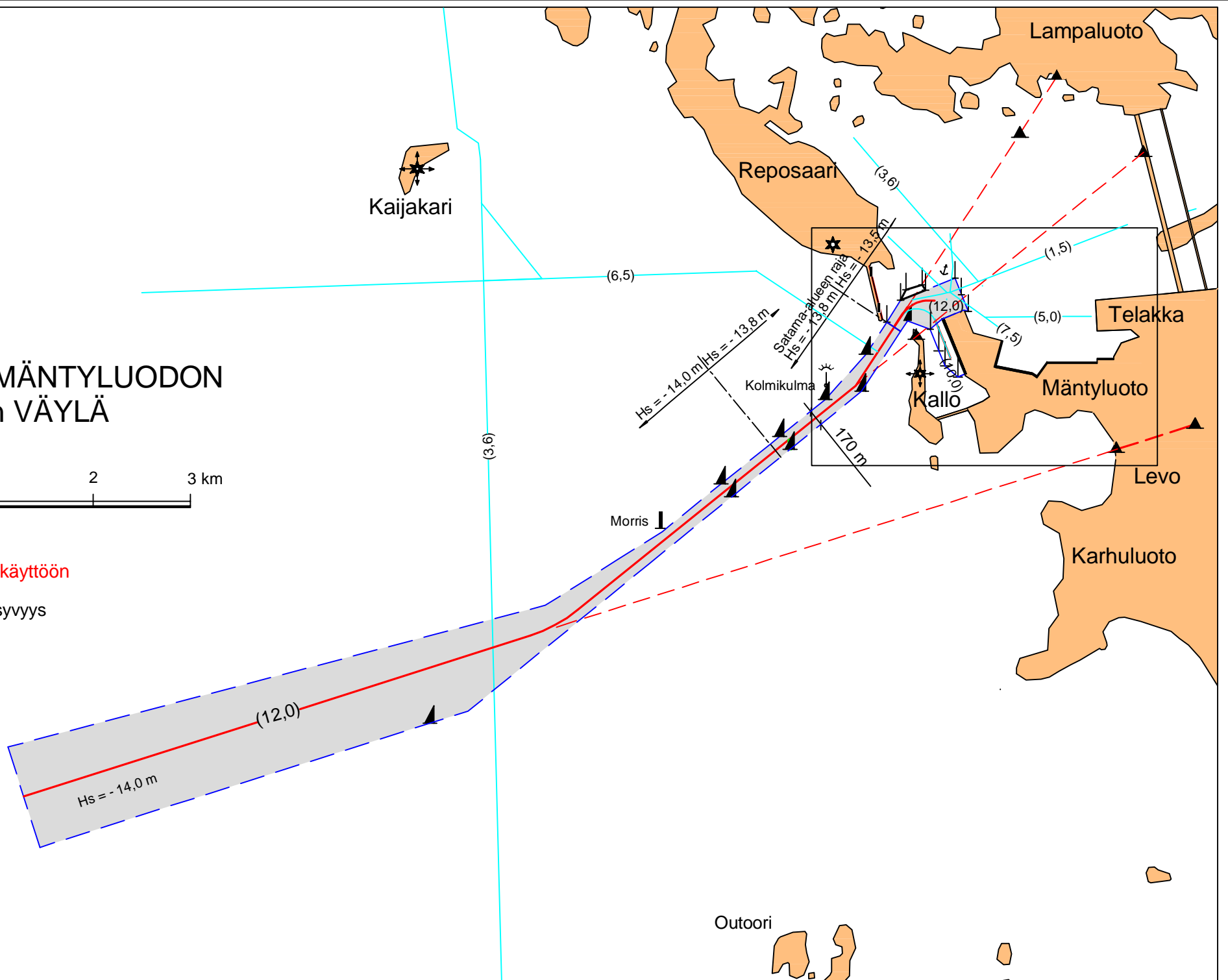
# PORIN MÄNTYLUODON 12,0 m:n VÄYLÄ

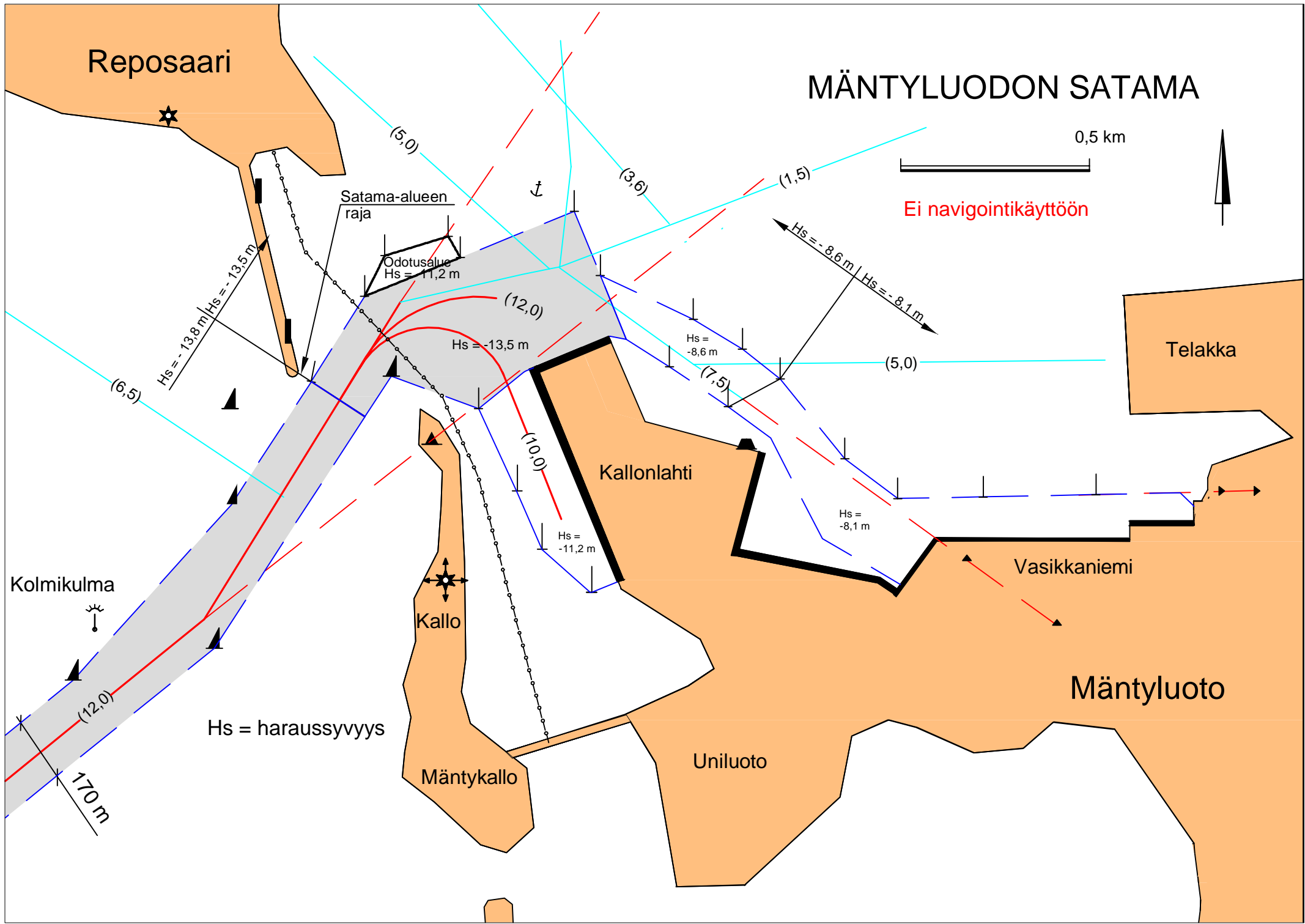


Ei navigointikäyttöön

Hs = haraussyvyys

Luotsi





Reposaari

# MÄNTYLUODON SATAMA

0,5 km

Ei navigointikäyttöön

Telakka

Kallionlahti

Kallio

Vasikkaniemi

Mäntyluoto

Uniluoto

Mäntykallo

Kolmikulma

Satama-alueen raja

Odotusalue  
 $H_s = -11,2$  m

$H_s =$  haraussyvyys

$H_s = -13,8$  m /  $H_s = -13,5$  m

$H_s = -13,5$  m

$H_s = -8,6$  m

$H_s = -8,6$  m /  $H_s = -8,1$  m

$H_s = -8,1$  m

$H_s = -11,2$  m

170 m

(12,0)

(5,0)

(3,6)

(1,5)

(6,5)

(12,0)

(7,5)

(5,0)

(10,0)