

VÄYLÄTIEDOT

Linjaus ja merkintä: Väylä alkaa luotsipaikalta Kokkolan majakan luoteispuolelta jatkuen siitä syväsatamaan. Linjoja 5 kpl, merkitty linjatauluin. Väylän pituus n. 22 km/12 mpk. Lateraalimerkintä, valaistu. Syväsatamasta väylä jatkuu 9,5 m väylänä kantasatamaan, pituus 3 km/1,6 mpk.

Mitoitus: Mitoitusalus: 65 000 dwt:n irtolastialus, l = 245 m, b = 35 m, t = 13,0 m. Väylän mitoituksessa on huomioitu myös vajaalastissa oleva 125 000 dwt:n alus. Kulkusyvyys 13,0 m, haraussyvyys (MW2000) Repskäristä ulospäin -15,4 m, Repskäristä sisään päin -14,8 m ja satama-altaassa -14,8 m, -12,1 m ja -10,5 m. Väylän leveys on 178 m (minimileveys) lähes koko väylän pituudelta. Repskärin ja Klädesklippanin linjat ovat epäkeskiset väyläalueeseen nähden (vasen/oikea = 80/120 m). Pienin kaarresäde 1500 m. Mitoitusnopeus sisäosalla 13,0 solmua.

Ankkurointialueet yms.: Väylällä on suojainen lateraalipoijuin merkitty ankkurointipaikka Ykspihlajan linjan eteläpäässä, syvyys 14,8 m, pehmeä silttipohja, käänntöaltaan halkaisija 900 m. Ankkurointialueen kohdalla väylän itäpuolella on kapea ankkurointikieltoalue.

VÄYLÄN NAVIGOITAVUUS

Navigointiolosuhteet: Väylän ulko-osa Kokkolan majakalta Bergbådaniin on avomerta ja suojaton W ja NE tuulille. Bergbådaniin väylä jatkuu lähes kauttaaltaan ruopattuna matalikkojen lomitse Kokkolan satamiin.

Jääolosuhteet: Välillä Kokkolan majakka – Bergbådan jäät liikkuvat poikkeuksetta lähes koko talven. Bergbådanista Repskäriin jäät liikkuvat syksyisin ja keväisin, jolloin poijut ja viitat saattavat olla jään alla. Välillä Repskär – satama on yleensä normaalitalvina kiintojäättä.

KÄYTTÖSUOSITUKSET (väylä ja satama)

Tuulimittari: Rannikkoasemat, Tankarin majakka

Vesikorkeus: Pietarsaaren mareografi

LIIKENNEPALVELUT

Luotsintilaus: Sähköposti: pilotorder.west@finnpilot.fi. Luotsintilauslomake www.pilotorder.fi. Puhelin: +358 (0) 20754 6153, faksi: +358 (0) 20754 6163. Luotsipaikka 64°00,52', 22°49,09'. Luotsausmatka 11 mpk syväsatamaan, 12,6 mpk kantasatamaan.

VTS: Bothnia VTS, VHF kanava 67. Puh. 0204 48 7356 faksi 0204 48 7357.

Hinaajat: Yxpila Hinaus-Bogsering Oy Ab:n hinaajat, tilaus p. (06) 822 6663.

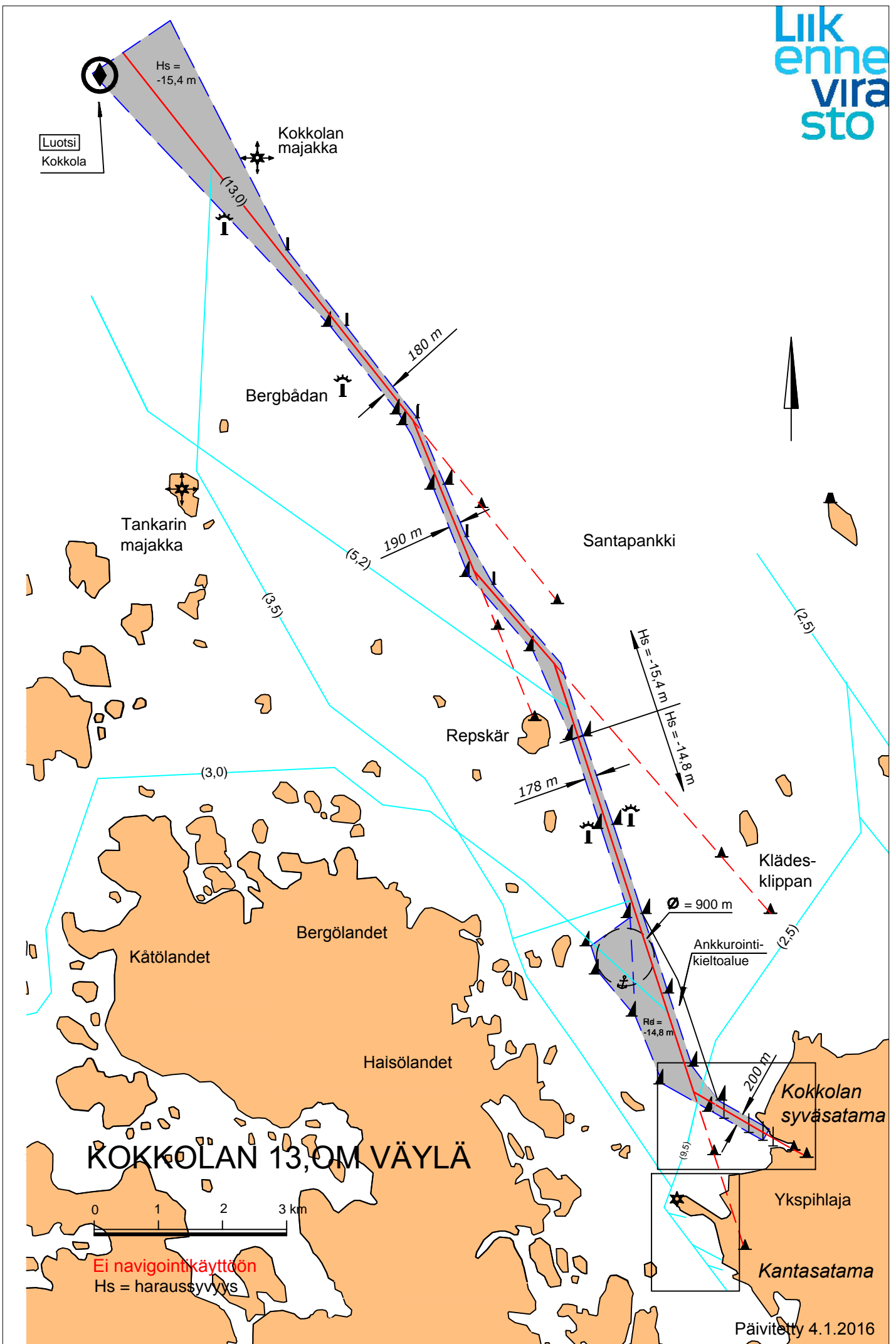
SATAMA

Laiturit: *Syväsatama*: Laituri 11, pituus 205 m, haraussyvyys -14,8 m; laiturit 10, pituus 220 m, haraussyvyys -14,8 m; laiturit 9, pituus 180 m, haraussyvyys -12,1 m; laiturit 8, pituus 100 m, haraussyvyys -10,5 m; laiturit 7, pituus 140 m, haraussyvyys -10,5 m; laiturit 6, pituus 160 m, haraussyvyys -10,5 m, Hopeakiven laiturit pituus 140 m, haraussyvyys -11,5 m.
Kantasatama: laiturit 1, pituus 150 m, haraussyvyys -10,5 m; laiturit 2, pituus 150 m, haraussyvyys -10,5 m; laiturit 5 (kemikaalilaituri), pituus 83 m, haraussyvyys -10,5 m. AW-terminaali, laituripituus 125 m, haraussyvyys -9,3 m, altaan koko 25 m x 125 m, max. korkeus 24 m.

Lastinkäsittely: Syväsatamassa 4 kpl 40 t nostureita, sekä 10 t ja 8 t nosturit. Kantasatamassa 2 kpl 8 t nostureita. AW-terminaalissa 50 t siltanosturi. Lisäksi satamassa liikkuva 60 t nosturi.

Satama-altaat: Syväsataman käänntöaltaan halkaisija 900 m. Kantasataman kemikaalilaiturin käänntöaltaan halkaisija 400 m. Laiturien 1 ja 2 sekä AW-terminaalin käänntöaltaan halkaisija 250 m.

Satama: Kokkolan satama, Kokkola	p. (06) 8242 400	faksi (06) 8242 444
satamajohtaja Torbjörn Witting	p. (06) 8242 400	
liikennepäällikkö Carita Rönnqvist	p. 044 7809132	
satamavalvojat	p. 0400 432 694	faksi (06) 8242430



Luotsi
Kokkola

Hs =
-15,4 m

Kokkolan
majakka

(13,0)

Bergbådan

180 m

Tankarin
majakka

190 m

Santapankki

(3,5)

(5,2)

Hs = -15,4 m
Hs = -14,8 m

Repskär

178 m

(2,5)

Klädes-
klippan

(3,0)

Ø = 900 m

Ankkurointi-
kieltoalue

(2,5)

Bergölandet

Kätölandet

Haisölandet

Kokkolan
syväsatama

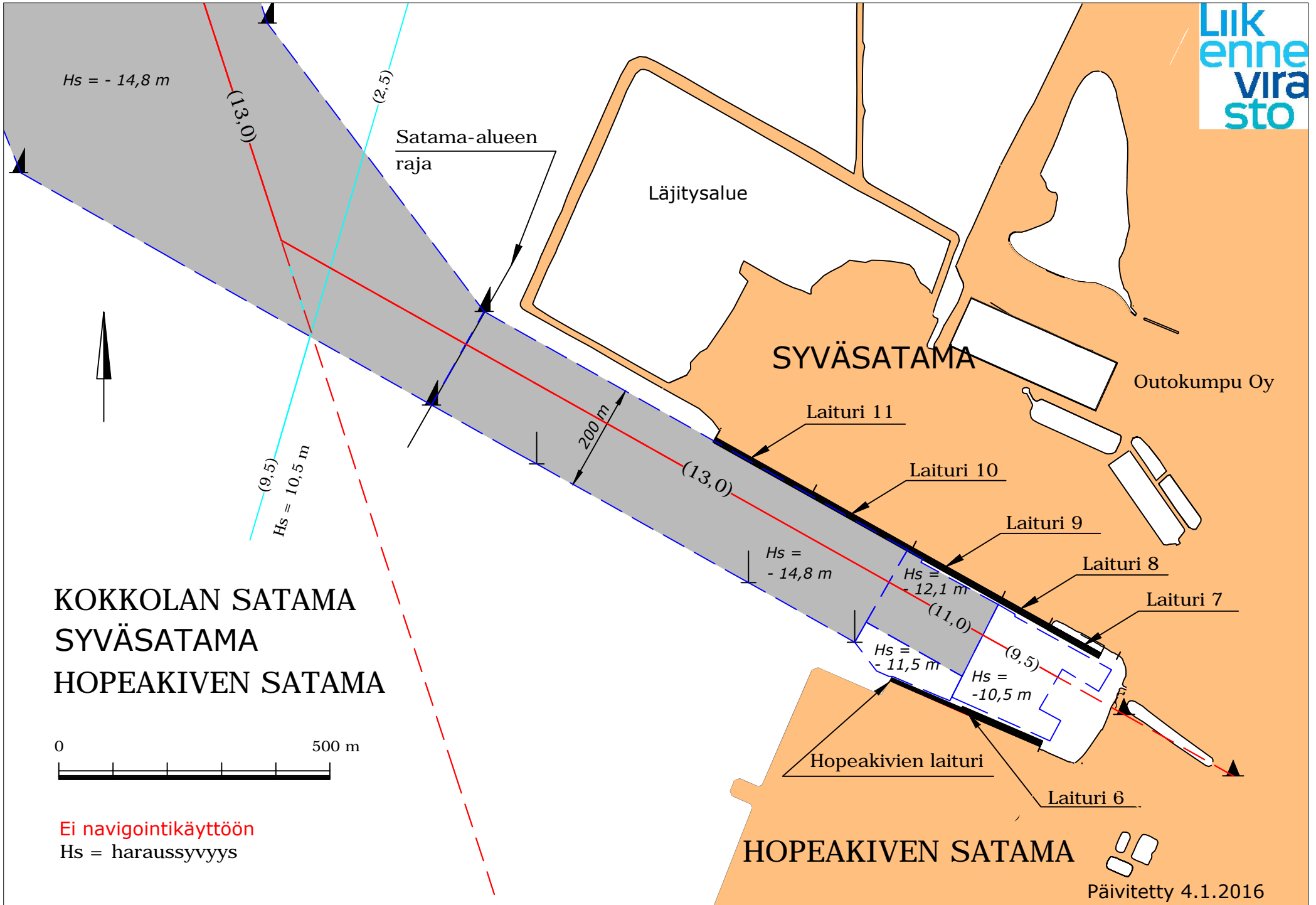
KOKKOLAN 13,0M VÄYLÄ

0 1 2 3 km

Ykspihlaja

Kantasatama

Päivitetty 4.1.2016



KOKKOLAN SATAMA
SYVÄSATAMA
HOPEAKIVEN SATAMA



Ei navigointikäyttöön
Hs = haraussyvyys

HOPEAKIVEN SATAMA



Päivitetty 4.1.2016

KOKKOLAN SATAMA KANTASATAMA

0 200 400 m

Ei navigointikäyttöön
Hs = haraussyvyys

