

KIHTI-MAARIANHAMINA 9,0/8,2 M VÄYLÄ

VÄYLÄTIEDOT

Linjaus ja merkintä: Kihti-Maarianhamina väylä alkaa Kihdin selältä Utö-Naantali väylästä Rödkärin sektoriloiston länsipuolelta kulkien 9,0/8,2 m väylänä läpi rikkonaisen saariston. Nyhamnin eteläpuolella väylä yhtyy Maarianhaminan 8,2 m väylään jatkuen siitä Maarianhaminan satamaan. Pituus 136,5 km/73,7 mpk. Merkitty linjatauluin ja sektoriloistoin. Kardinaalimerkintä. Valaistu.

Väylän mitoitustiedot: Mitoitusalue: autolautta. Kulkusyvyys 8,2 m. Minimi leveys 150 m. Minimi kaarresäde 850 m. Rinnakkais- ja oikaisuväyliä kulkusyvyudet; Askön väylä 7,3 m, Ledskärin väylä 7,0 m, Prästkärin väylä 8,0 m ja Apteekkarin väylä 7,0 m.

VÄYLÄN NAVIGOITAVUUS

Navigointiolosuhteet: Kihdin selältä väylä kulkee kapeana, mutkaisena ja vaikeasti navigoitavana läpi saariston Brändöhön. Brändöstä Ledskäriin väylä on saarien ja karien suojaamana selkeästi navigoitava. Ledskäristä Korsöhön väylä on suojaaton, S-W tuulilla merenkäynti voi olla voimakasta.

Väylän liikennöintiä helpottamaan ja nopeuttamaan on rakennettu rinnakkais- ja oikaisuväyliä (Askön-, Ledskärin-, Prästkärin- ja Apteekkarin väylät).

Jääolosuhteet: Väylän sisäosalle Kihdiltä Rödkärin saarelle muodostuu normaalitalvina 10 – 60 cm paksuinen kiintojää, joka vilkkaan liikenteen takia yleensä pysyy helppokulkuisena koko talven. Väylän loppuosalla Rödkärin saarelta Maarianhaminaan jääolosuhteet ovat vaihtelevia; toisinaan jäätä ei muodostu lainkaan, välillä jäät liikkuvat ja poijut voivat olla jään alla.

KÄYTTÖSUOSITUKSET (väylä ja satama)

Nopeusrajoitukset:

Tuulimittari: Korsössä.

LIIKENNEPALVELUT

Luotsintilaus: Sähköposti: pilotorder.west@finnpilot.fi. Luotsintilauslomake www.pilotorder.fi. Puhelin: +358 (0) 20754 6153, faksi: +358 (0) 20754 6163. Luotsipaikka ~~59°56,5', 19°57,5'~~

VTS: Archipelago VTS, VHF kanava 71. Puh: 0204 48 6521 faksi 0204 48 6434.

Hinaajat: Yksityiset hinaajat tarvittaessa.

SATAMA

Laiturit: *Västerhamn*; Laiturit 1 ja 2, pituus 250 m, syväys 8,2 m; laiturit 3, pituus 205 m, syväys 8,3m, ro-ro ramppi; laiturit 4, pituus 156 m, syväys 8,4 m, ro-ro ramppi; laiturit 5, pituus 140 m, syväys 8,2 m, ro-ro ramppi; laiturit 6, pituus 150 m, syväys 9,2m, ro-ro ramppi.
Klinterkajen pituus 30 m, kulkusyvyys 5,0 m (kartan ulkopuolella).

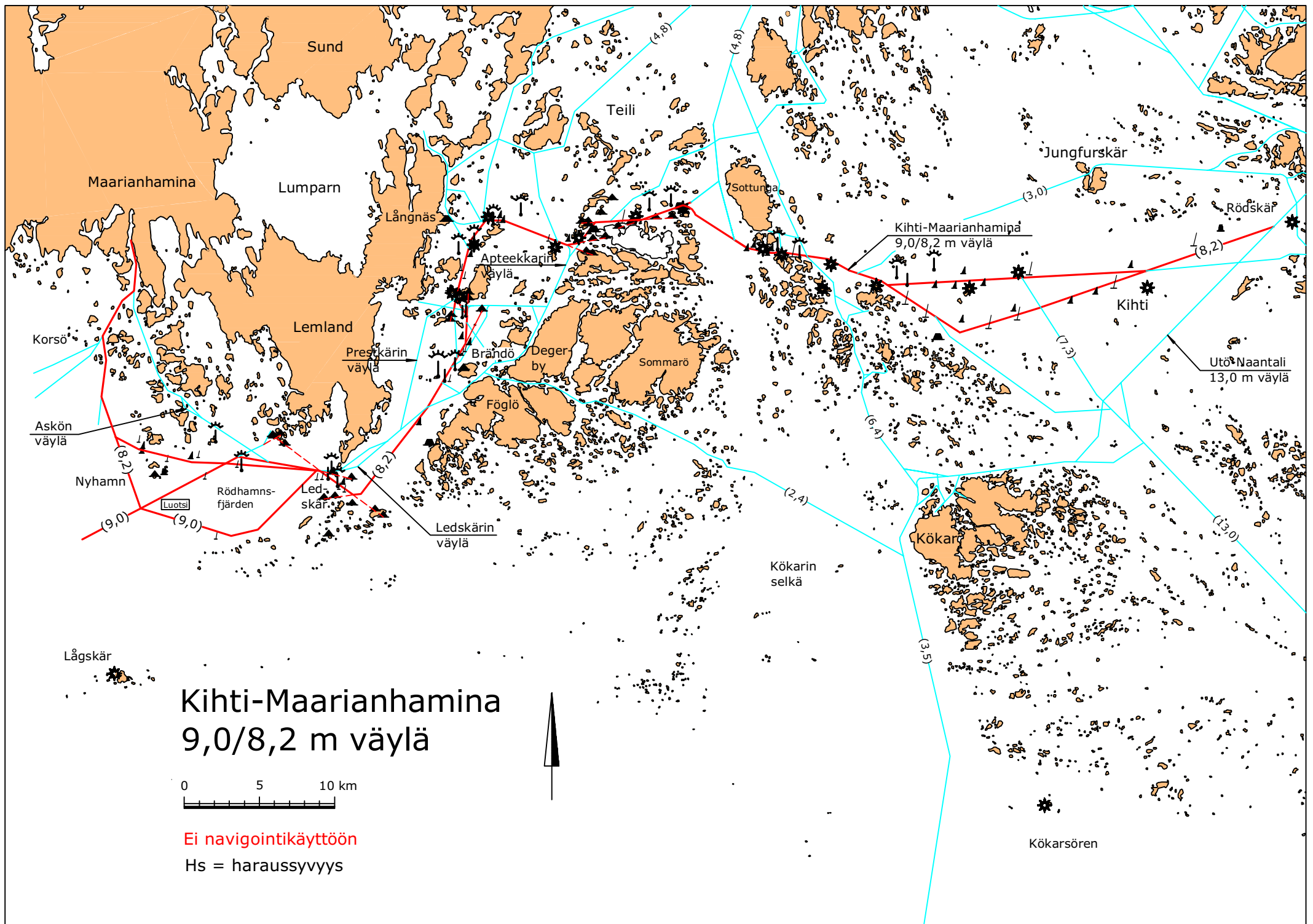
Lastinkäsittely: Nostureita.

Satama-allas: Maksimi syväys -9,2 m, maksimi aluspituus n. 270 m riippuen navigoitavuudesta.

Satama: Maarianhaminan satama p. +358 (0)18-531 470 faksi +358 (0)18-531 479
satamajohtaja Jan Sundström

Jääolosuhteet Väylän ulko-osalla Utöstä Lohmiin jääolosuhteet ovat vaihtelevia: toisinaan jäätä ei muodostu lainkaan, välillä jäät liikkuvat ja poijut voivat olla jään alla.

Väylälle muodostuu yleensä 10 – 60 cm paksuinen kiintojää, joka vilkkaan liikenteen takia yleensä pysyy helppokulkuisena koko talven. Väylän alku-osalle Nyhamnista Ledskäriin jääolosuhteet ovat vaihtelevia: toisinaan jäätä ei muodostu lainkaan, välillä jäät liikkuvat ja poijut voivat olla jään alla.



Kihti-Maarianhamina 9,0/8,2 m väylä

0 5 10 km

Ei navigointikäyttöön

Hs = harausvyvyys