

INKOON VÄYLÄ (13 m)

VÄYLÄTIEDOT

Linjaus ja merkintä: Väylä alkaa ulkomereltä Häststenin loiston eteläpuolelta jatkuen siitä Inkoon satamaan. Pituus n. 34 km/18 mpk. Linjoja 6 kpl, merkitty linjatauluin. Inkoo 3 reunamerkillä asti lateraalimerkintä. Valaistu.

Väylän mitoitustiedot: Mitoitusalus: Panamax-tyyppi 70.000 dwt, l = 230 m, b = 32 m, t = 13,0 m. Kulkusyvyys 13,0 m, harausyvytydet (MW80): ulko-osalla -15,5 m, sisäosalla -15,0 m, sataman edustan linjalla 14,3 m. Minimileveys 150 m. Kaarresäde 2000 m.

Ankkurointi- ym. erityisalueet: Väylän ulko-osalla voi ankkuroida Häststenin sektoriloiston kaakkoispuolella olevalle ankkurointialueelle.

VÄYLÄN NAVIGOITAVUUS

Jääolosuhteet: Väylä on avoin lähes koko talven.

KÄYTTÖSUOSITUKSET (Huom. suositukset koskevat vain Panamax-tyyppiä ja sitä suurempia aluksia.)

Nopeussuosituksset: Varaveden takia suositeltavat nopeudet ruopatuilla alueilla ovat: Fagervikinlahdella alle 18,5 km/h ja Jakob Ramsjön saaren eteläkärjen kohdalla n. 15 km/h.

Tuulisuosituksset: Maksimi tuulen nopeus 15 m/s.

Näkyvyysuositukset: Päivän valo ja näkyvyys vähintään 4 km.

Tuulimittarit: Bågaskär ja Mäkiluoto (Ilmatieteenlaitoksen tuulimittarit).

LIIKENNEPALVELUT

Luotsitilaus: Sähköposti: [pilotorder.south@finnpilot.fi](mailto:pilotorder.south@finnpilot.fi). Luotsintilauslomake [www.pilotorder.fi](http://www.pilotorder.fi). Puhelin: +358 (0) 20754 6151, faksi: +358 (0) 20754 6161. Luotsipaikka 59°53,6', 24°12'. Luotsausmatka 12 mpk.

VTS: Suomenlahden meriliikennekeskus, VHF kanava 09. Puh. 0204 48 5391 faksi 0204 48 5380.

Hinaajat: Yksityiset hinaajat. Tilataan agentin välityksellä ennakkotilaus 24/12/6 ja tilaus 3 tuntia ennen lähtöä/saapumista.

SATAMA

Satamassa on kaksi osaa: Fortum Oyj:n Inkoon voimalaitoksen satama ja Inkoo Shipping Oy Ab:n satama.

Laiturit: *Fortum*: laituri 1, pituus 170 m, harausyvytyys -10,97 m; laituri 2, pituus 240 m, harausyvytyys -14,3 m (MW 2000).

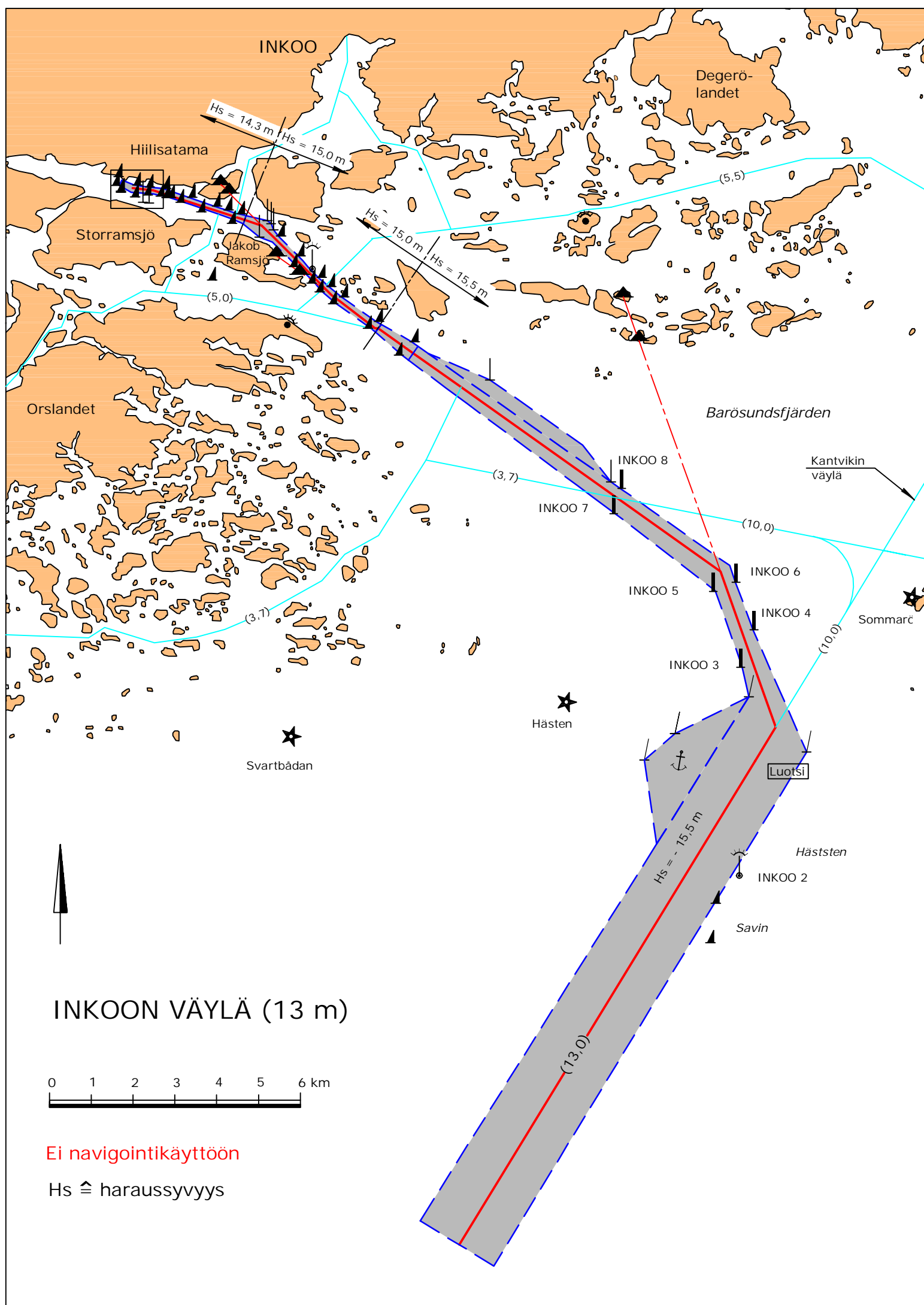
*Inkoo Shipping*: laituri 3, pituus 225 m, harausyvytyys 8,5 m; laituri 4, pituus 145 m, harausyvytyys -8,5 m.

Lastinkäsittely: Fortum laiturit 1 ja 2, 25 t pukkinosturi ja 3 kpl 10 t nivelpuominostureita; Inkoo Shipping laituri 3 10 t nivelpuominosturi, sivurampillisten proomujen purkaus/lastausramppi; laituri 4 peräporttipaikka, 2 kpl täsmänostureita.

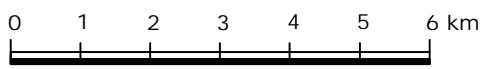
Satama-allas: Kääntöaltaan halkaisija 400 m, harausyvytyys -9,5 m.

Satama: Fortum Power & Heat Oy, Inkoo p. 010 454 3416 faksi 010 454 3402

Inkoo Shipping Oy Ab, Inkoo p. 0207 631 500 faksi 0207 631 501



# INKOON VÄYLÄ (13 m)



Ei navigointikäyttöön

$H_s \hat{=}$  harausvyvyys

Fortum Power & Heat Oy Ab

Inkoo Shipping Oy Ab

Laituri 1

Laituri 3

Laituri 2

Laituri 4

Paikka 1

Paikka 4

Paikka 2

Paikka 5

Paikka 3

Hs = -10,97 m

Hs = -14,3 m

Hs = -8,5 m

(7,8)

(13,0)

Hs = -11,0 m

Hs = -9,5 m

Hs = -14,3 m  
(MW80)

Ø 400 m

Satama-alueen raja

Inkoon satama

Fagervikin lahti

0 200 400 m

Ei navigointikäyttöön

Hs = harausvyvyys

Storramsjö

