

VÄYLÄKORTTI

UUDENKAUPUNGIN HEPOKARIN 8,5 M VÄYLÄ

15.5.2015

VÄYLÄTIEDOT

Linjaus ja merkintä: Väylä erkane Uudenkaupungin 12,5 m:n väylästä Ruuhikarin pohjoispuolella jatkuen siitä Hepokarin satamaan. Pituus 4,1 km. Linjoja 3, joista kaksi ulointa on merkitty linjatauluin. Lateraalimerkintä, satama-altaassa on myös kardinaalimerkkejä. Valaistu.

Mitoitus: Mitoitusalue I = 200 m, b = 20, t = 8,5 m. Kulkusyvyys 8,5 m, haraussyvyys (MW 2000): väylällä - 9,7 m ja satama-alueella - 9,5 m. Minimileveys 100 m, minimikaarresäde 850 m. Mitoitusnopeus väylällä 9 solmua.

Ankkurointi- ym. erityisalueet: Uudenkaupungin 12,5 m väylän ankkurointialueet: väylän ulko-osalla Sandbäckin majakasta 5,5 km koilliseen (kartan ulkopuolella) sekä Isonkarin lounais- ja kaakkoispuolella. Sisäosalla ankkurointipaikka on Ruuhikarin pohjoispuolella. Aluetta käytetään myös Yaran sataman kääntöaltaan.

NAVIGOITAVUUS

Navigointiolosuhteet: Väylä on suojainen, mutta kovilla pohjoistuulilla vaikeasti navigoitava. Hinaajien käyttöä on harkittava tilanteen mukaan.

Jääolosuhteet: Väylällä esiintyy kiintojäätä. Väylä pidetään liikennöitävänä hinaajien avustuksella.

KÄYTTÖSUOSITUKSET (väylä ja satama)

Nopeus: Maksimikulkusyvytydessä kulkevien alusten tulee huomioida nopeuspainuma (mitoitusnopeus 9 solmua).

Tuulimittarit: Isokarin luotsiasemalla ja Hepokarin satamassa.

LIIKENNEPALVELUT

Luotsintilaus: Sähköposti: pilotorder.west@finnpilot.fi. Puhelin: +358 (0) 20754 6153, faksi: +358 (0) 20754 6163. Luotsipaikka Uudenkaupungin 12,5 m väylän luotsipaikka 60°44,1', 20°54,3'. Luotsausmatka 25 mpk.

VTS: Archipelago VTS, VHF kanava 71

Hinaajat: Hinaaja Jason 1626 kW, BHP 22 t. Tilaus p. 0400-818814, ennakkovaroitusaika 4 h. Saatavana myös ASD hinaaja, BHP 45 t. ASD:n ja lisähinaajien tilaus p. 0400-818814, ennakkovaroitusaika 6 h.

SATAMA

Laiturit: *Laituri 1:* pituus 100 m + 30m tihtaali, peräporttipaikka, kulkusyvyys 6,0 m; *laituri 2:* pituus 100 m + 30m tihtaali, peräporttipaikka, kulkusyvyys 7,0 m; *laituri 3:* tihtaalilaituri, pituus 150 m, peräporttipaikka, kulkusyvyys 8,5 m; *laituri 4:* pituus 160 m +55 m tihtaalit, peräporttipaikka, kulkusyvyys 8,5 m.

Lastinkäsittely: Operaattorilla monitoimikone

Satama-allas: Kääntöympyrän halkaisija 370 m

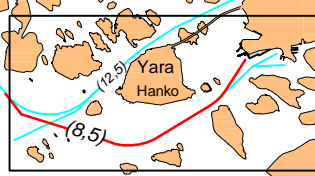
YHTEYSTIEDOT

VTS: Archipelago VTS, VHF kanava 71. p. 0204 48 6521 faksi 0204 48 6533

Satama: Uudenkaupungin Satama, Uusikaupunki p. +358 50 420 5193
Satamakapteeni Olli Metsämäki p. +358 44 777 8686



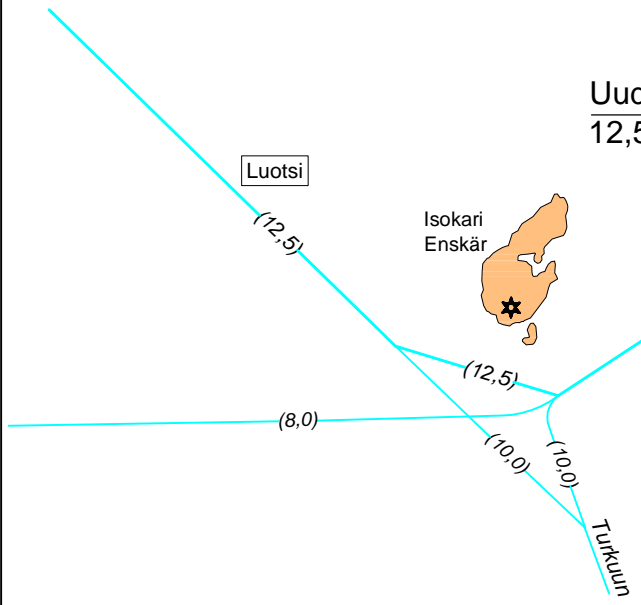
UUSI-
KAUPUNKI



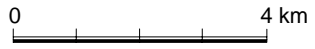
Uudenkaupungin
12,5 m väylä

Luotsi

Isokari
Enskär



UUDENKAUPUNGIN HEPOKARIN 8,5 M:N VÄYLÄ



Ei navigointikäyttöön

