

HANKO-TVÄRMINNE 9,0 M VÄYLÄ

VÄYLÄTIEDOT

Linjaus ja merkintä: Hanko-Tvärminne 9,0 m väylä alkaa Hangon 13,0 m väylästä Russarön kaakkoispuolella, kulkien Hangon itäisen selän pohjoisosassa Hankoniemen suuntaisesti kohti itää päätyen Lappohjan 12,0 m väylään. Pituus n. 18,1 km/9,7 mpk. Linjoja 3 kpl jotka merkitty linjatauluiin. Lateraalimerkintä. Valaistu.

Väylän mitoitustiedot: Kulkusyvyyys 9,0 m, harausyvyyys (MW2000) –10,5 m. Mitoitusnopeus 12,0 solmua.

Ankkurointialueet: Ankkuroida voi Gustavsvärnin sektoriloiston luoteispuolella olevalle Hangon 13,0 m väylän ankkurointialueelle.

VÄYLÄN NAVIGOITAVUUS

Väylä tarjoaa ulompaan avomerireittiin nähden tuuliolosuhteiltaan suojaisemman ja vaikeina jäätalvina jääolosuhteiltaan helpomman rannikon suuntaisen reitin Hangon 13,0 m ja Lappohjan 12,0 m väylien välillä.

Navigointiolosuhteet: Väylä on avoin etelänpuoleisille tuulille. Voimakas tuuli ja kova merenkäynti voivat vaikeuttaa navigointia.

Jääolosuhteet: Jääolosuhteet ovat erittäin vaihtelevat. Väylä voi olla avoin koko talven tai siihen muodostuu vain ohut jääpeite. Väylällä voi etelänpuoleisilla tuulilla esiintyä ajoittain jääahtauksia.

KÄYTTÖSUOSITUKSET (väylä ja satama)

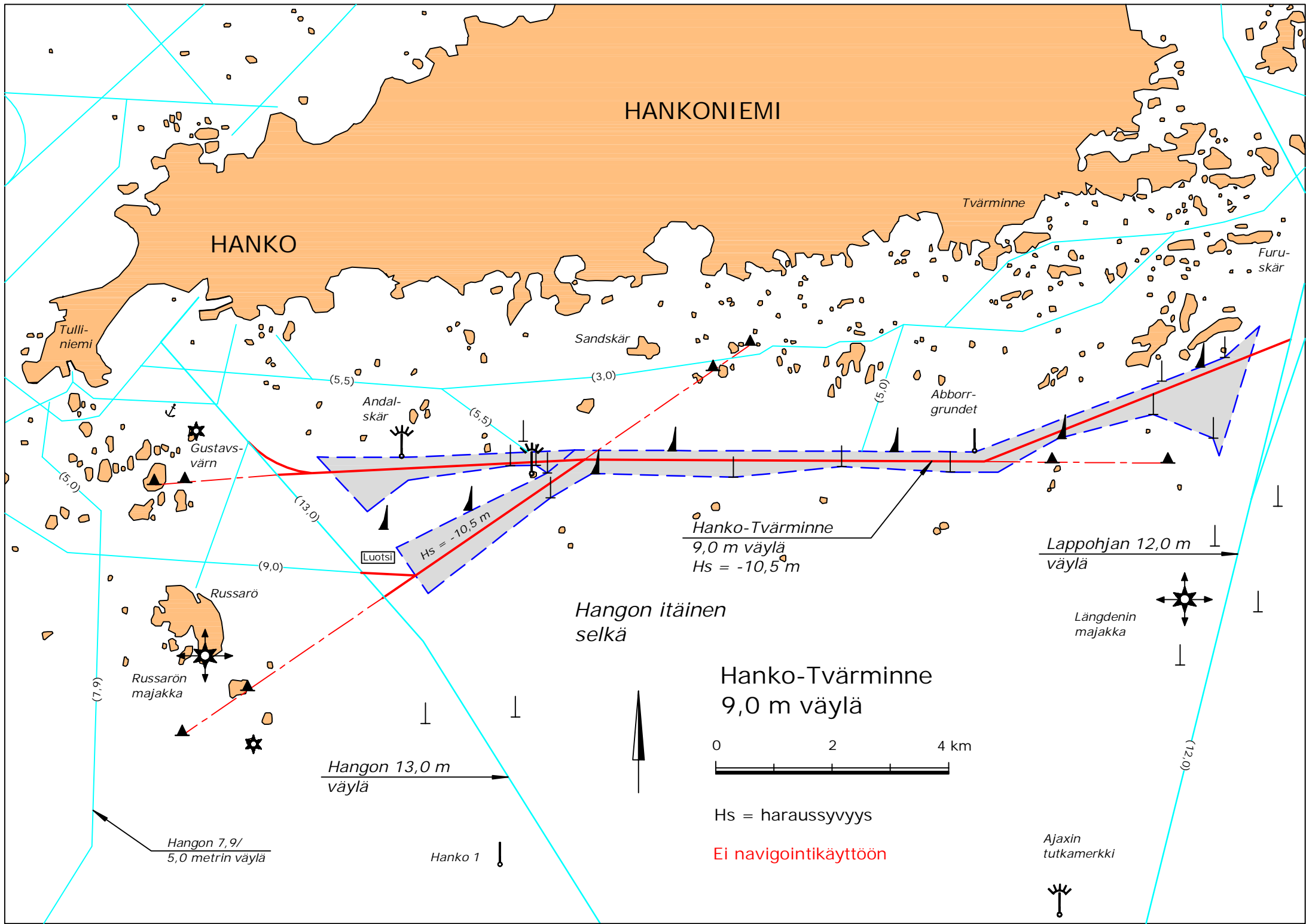
Tuulimittari: Hangon luotsiasemalla.

LIIKENNEPALVELUT

Luotsitilaus: Sähköposti: [pilotorder.south@finnpilot.fi](mailto:pilotorder.south@finnpilot.fi). Luotsintilauslomake [www.pilotorder.fi](http://www.pilotorder.fi). Puhelin: +358 (0) 20754 6151, faksi: +358 (0) 20754 6161. Luotsipaikka 59°46.1', 23°01'. Luotsausmatka 9,5 mpk.

VTS: Suomenlahden meriliikennekeskus, VHF kanava 67. Puh. 0204 48 5391 faksi 0204 48 5380.

Hinaajat: Yksityiset hinaajat tarvittaessa.



HANKONIEMI

HANKO

Tvärminne

Furu-  
skär

Sandskär

Abborr-  
grundet

Andal-  
skär

Gustavs-  
värn

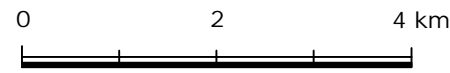
Russarö

Russarön  
majakka

Hangon itäinen  
selkä

Längdenin  
majakka

Hanko-Tvärminne  
9,0 m väylä



Hs = harausyvyys

**Ei navigointikäyttöön**

Ajaxin  
tutkamerkki

Hangon 13,0 m  
väylä

Lappohjan 12,0 m  
väylä

Hangon 7,9/  
5,0 metrin väylä

Hanko 1

Luotsi

(5,5)

(3,0)

(5,5)

(5,0)

(5,0)

(13,0)

(9,0)

(7,9)

(12,0)