

## HANGON KIERTOVÄYLÄ

### VÄYLÄTIEDOT

**Linjaus ja merkintä:** Hangon kiertoväylä alkaa Förbyn väylän risteyksestä, kulkien siitä 9,0 m väylänä kohti Hankoniemeä ja edelleen Hankoniemen länsi- ja eteläpuolitse kohti itää, päättyen Hangon meriväylään. Pituus n. 20,3 km/11,0 mpk. Linjoja 6 kpl, jotka merkitty linjatauluiin. Väylän alkuosalla (Förbyn väylän risteys–Smörstenin ja Lillklippingsgrundin välinen kapeikko) kardinaalimerkintä, väylän loppuosalla lateraalimerkintä. Väylän nimelliskulkusuunta kulkee lännestä itään. Valaistu.

**Väylän mitoitustiedot:** Mitoitusalue (kuivalastialus):  $l = 180$  m,  $b = 28$  m,  $t = 9,0$  m.

Kulkusyvyys 9 m. Haraussyvyys (MW<sub>2005</sub>) -10,4/-10,5 m. Minimileveys 98 m. Minimikaarresäde 900 m. Mitoitusnopeus 11,0 solmua.

**Ankkurointialueet:** Ankkuroida voi Gustavsvärnin sektoriloiston luoteispuolella olevalle Hangon 13,0 m väylän ankkurointialueelle.

Hangon kiertoväylällä latitudien 59°49,3' P ja 59°50,0' P välillä on pysyvä kohtaamis- ja ohittamiskielto.

### VÄYLÄN NAVIGOITAVUUS

**Navigointiolosuhteet:** Hangon läntisellä selällä ja Hankoniemen edustalla kova etelän-lännen puoleinen tuuli ja merenkäynti voivat vaikeuttaa navigointia. Väylä on suunniteltu pääosin kaksikaistaiseksi, mutta paikoin väyläalue kapenee yksikaistaiseksi.

Väylän matalimmat kohdat sijaitsevat Smörstenin ja Lillklippingsgrundin välisessä kapeikossa sekä Västertristonin länsipuolella. Maksimisyvydessä kulkevien alusten on huomioitava mahdollinen imuvaikutus aluksen ohjailuun.

**Jääolosuhteet:** Jääolosuhteet ovat erittäin vaihtelevat. Väylä voi olla avoin koko talven tai siihen muodostuu vain ohut jääpeite. Väylällä voi etelänpuoleisilla tuulilla esiintyä ajoittain jääahtaumia.

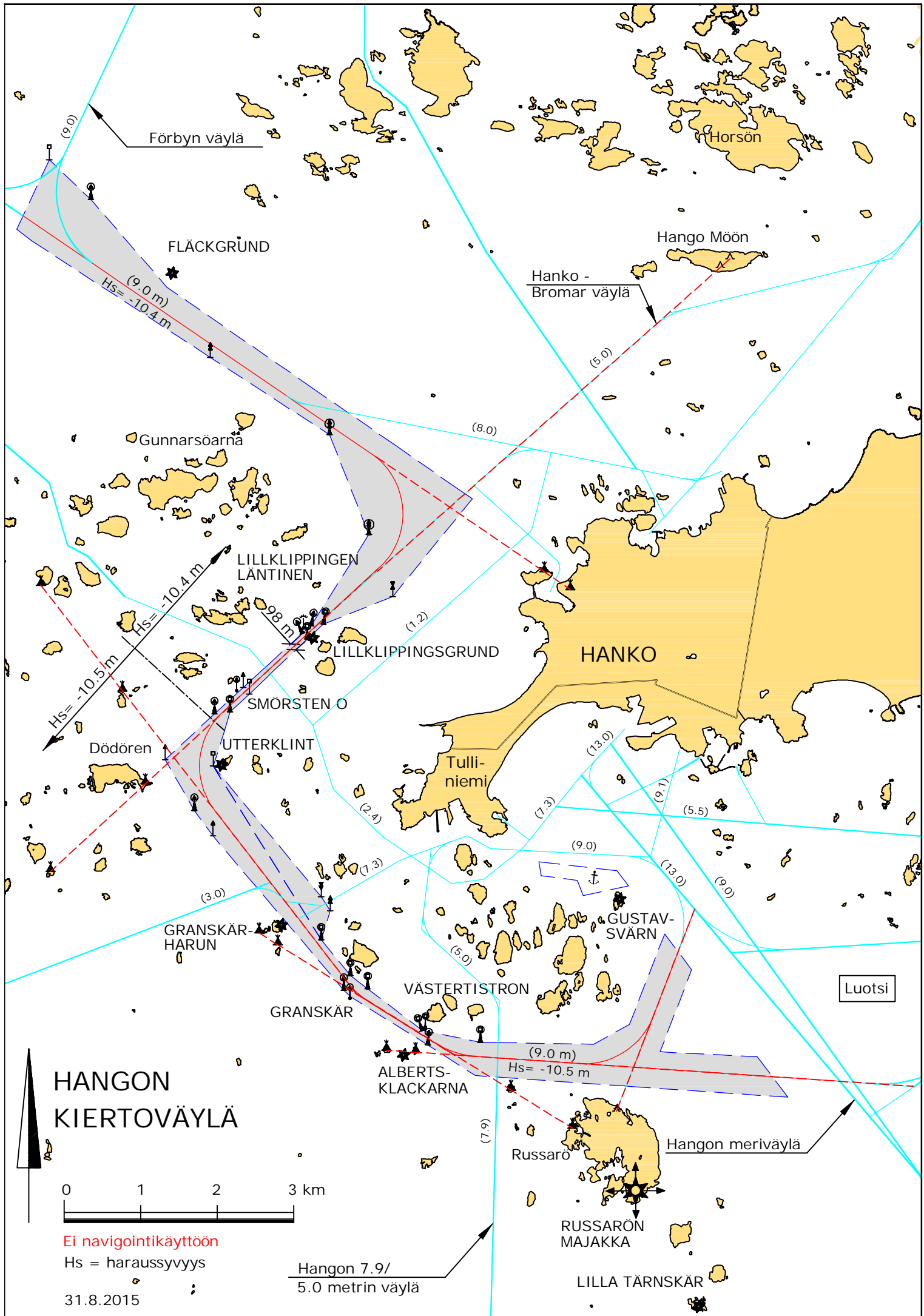
**Tuulimittari:** Hangon luotsiasemalla.

### LIIKENNEPALVELUT

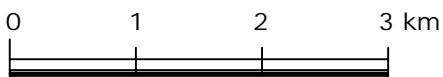
**Luotsitilaus:** Sähköposti: [pilotorder.south@finnpilot.fi](mailto:pilotorder.south@finnpilot.fi). Luotsintilauslomake [www.pilotorder.fi](http://www.pilotorder.fi). Puhelin: +358 (0) 400 907 977, faksi: +358 (0) 29 52 53010. Luotsipaikka 59°46,87' P / 23°00,31' I.

**VTS:** Hanko VTS, VHF kanava 67. Suomenlahden meriliikennekeskus Puh. +358 (0) 204 48 5391 faksi +358 (0) 204 48 5380.

**Hinaajat:** Yksityiset hinaajat tarvittaessa.



# HANGON KIERTOVÄYLÄ



Ei navigointikäyttöön

Hs = harausvyvyys

31.8.2015

Hangon 7.9/  
5.0 metrin väylä